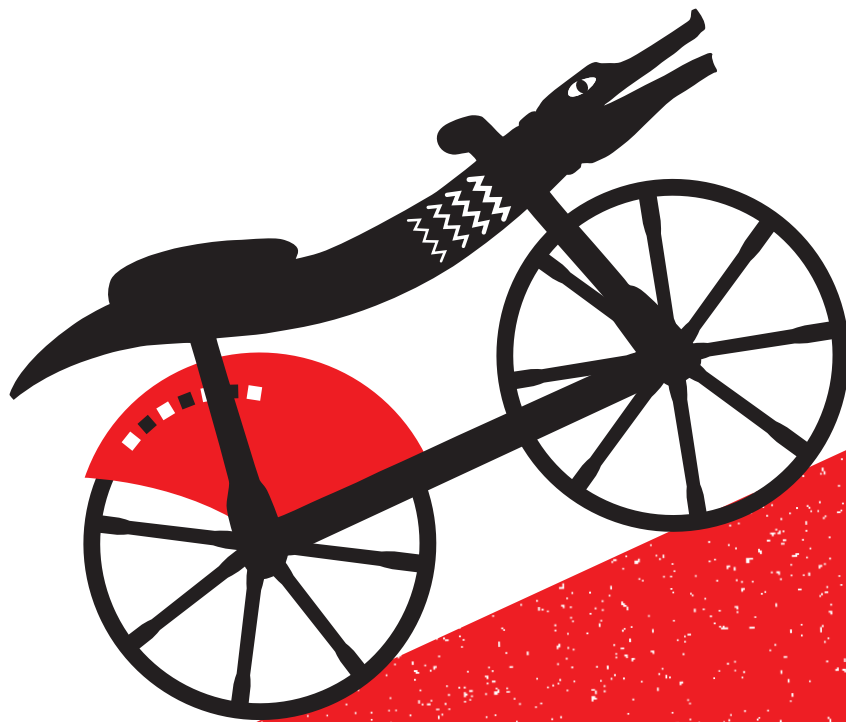


SAINT-PAUL → FOURVIÈRE À VÉLO'V
ÇA VOUS PENTE?
8 JUIN 2013
11H À 16H



leguillégion

8^{ème} ANNIVÉLO'V!

INSCRIPTIONS SUR
ANNIVÉLOV.FR

DOSSIER
DE PRESSE

GRANDLYON
communauté urbaine



CONTACT PRESSE

JULIE GAUDE

TÉL : 04 26 99 37 52
PORT : 06 66 34 70 00
E-MAIL :
JGAUDE@GRANDLYON.ORG



DOSSIER VÉLO'V & LES ARTISTES, UN TANDEM DE CHOC !

Après Ben en 2010 pour les 5 ans, puis Robert Combas pour les 7 ans, c'est l'artiste « Le Gentil Garçon » qui fait l'honneur au Grand Lyon de parrainer ce 8^{ème} anniversaire de Vélo'v ! Le Gentil Garçon est signataire de l'une des œuvres artistiques qui compose le parcours des Rives de Saône en cours de réalisation. Le célèbre vélo rouge et gris en libre-service, pionnier du genre grâce au Grand Lyon et à JC Decaux, fait désormais partie du paysage urbain et des déplacements quotidiens. Avec 46 000 abonnés, le Grand Lyon entend bien mobiliser un maximum de participants le samedi 8 juin 2013 à l'occasion du 8^{ème} « anniVélo'v » : **relever le défi de rallier Saint-Paul à Fourvière en Vélo'v ! Soit 1200 m dont 150 m de dénivelé positif (pente moyenne de 12%) !**

UN DÉFI POUR TOUS

Il s'agit donc de venir entre 11h et 16h en Vélo'V ou d'utiliser un des 200 Vélo'v mis à disposition par JC Decaux place St Paul (Pièce d'identité obligatoire). Une vérification technique du Vélo'v pourra être faite avant le départ par les techniciens qui réparent chaque jour les bobos des Vélo'v. Il ne s'agit pas d'une course mais d'un petit challenge personnel. Les participants partent quand ils le souhaitent entre 11 et 16h. Chacun grimpe à son rythme (sur le vélo, c'est mieux pour le public) et les petites pauses ne sont pas interdites ! L'objectif étant tout de même d'arriver en haut sur le Vélo'V. **Plus de 500 courageux ont réussi cet exploit en 2010, 700 en 2012.**

À MI-PENTE

Les participants seront photographiés durant cette ascension. **Toutes les photos seront disponibles sur annivelov.com dès le lundi 10 juin.**

À L'ARRIVÉE

Sur l'esplanade de Fourvière, un mâchon lyonnais et des rafraîchissements attendront les grimpeurs. Un tee-shirt collector signé « Le Gentil Garçon », l'Artiste parrain de ce 8^{ème} anniversaire, leur sera également offert (pour ceux qui sont montés en Vélo'V, uniquement). JC Decaux offrira également 50 abonnements Vélo'v (à gagner par tirage au sort parmi les arrivants).

Inscriptions sur www.annivelov.com ou sur place.



LE GRAND LYON ENGAGÉ DANS LA MOBILITÉ DURABLE !

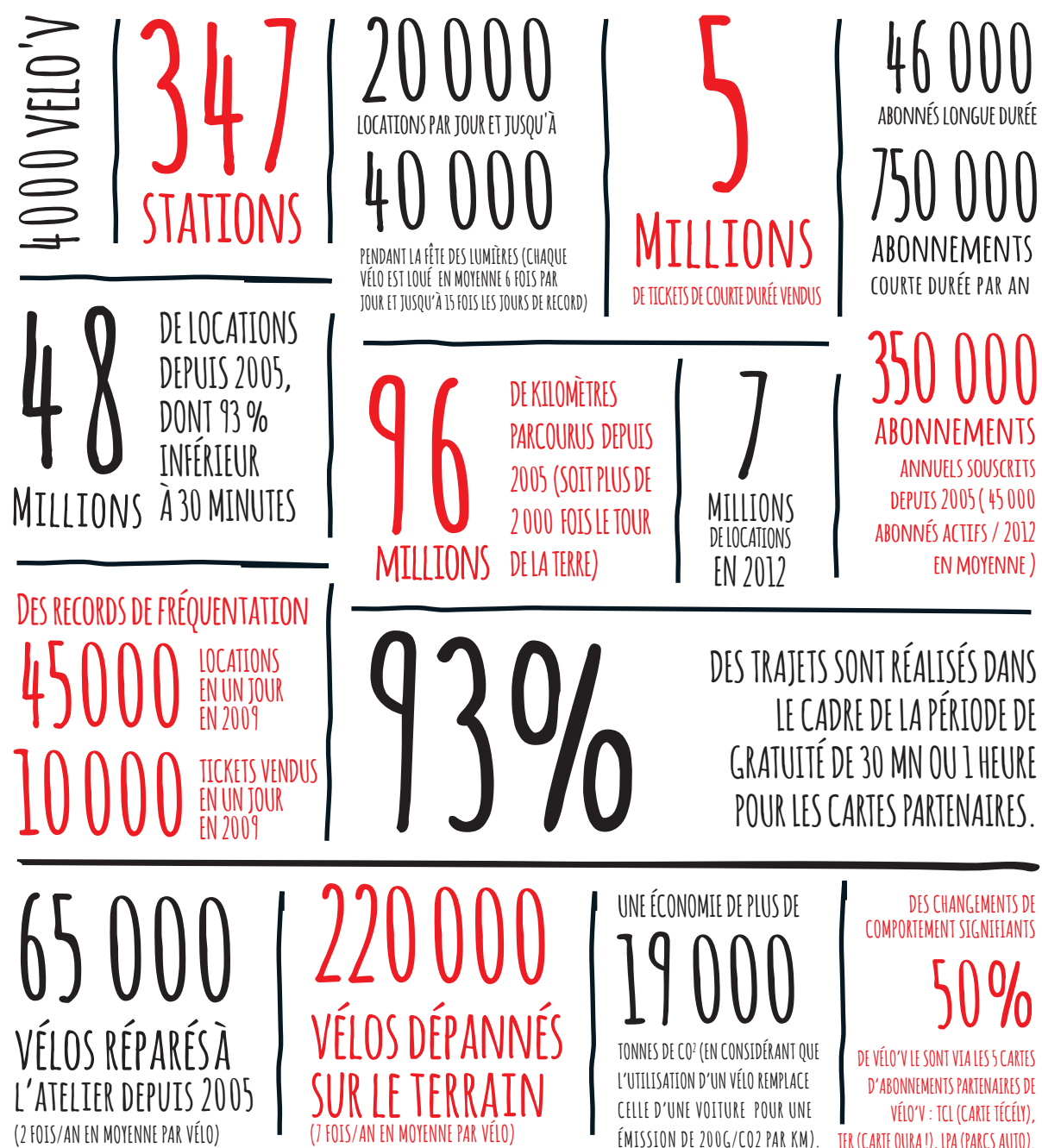
LYON, 1^{ÈRE} GRANDE VILLE DE FRANCE À SE DOTER DU SYSTÈME VELO'V !

Depuis le 19 mai 2005, le Grand Lyon s'est doté du système Vélo'v. Précurseur en France dans le système de location de vélos en libre-service, il propose près de 4 000 vélos mis à disposition dans 347 stations disséminées dans les villes de Lyon et de Villeurbanne. Les Vélo'v représentent aujourd'hui près de 30 % du trafic vélo sur ces communes. Huit ans après sa mise en service, Vélo'v fait désormais partie du paysage lyonnais avec ses 46 000 abonnés et s'affirme en France et en Europe comme le fer de lance d'une nouvelle mobilité urbaine. Une innovation qui a, dès son lancement, suscité l'intérêt de très nombreuses villes françaises ainsi que des grandes métropoles européennes, confrontées à la nécessité de développer les modes alternatifs à la voiture. Aujourd'hui de nombreuses villes se sont dotées du même service: Paris, Marseille, Strasbourg, Mulhouse, Rouen, Nantes... mais aussi Brisbane, Dublin, Göteborg ou encore New York !

La réussite de ce service novateur témoigne de la capacité des habitants à faire évoluer leurs habitudes de déplacements: depuis son lancement en 2005, la pratique du vélo a progressé de 150% depuis 2004. Vélo'v est aujourd'hui un moyen de «transport public individuel», qui permet à tous et à toute heure de bouger et de vivre la ville autrement. Il a contribué à changer l'image de la ville. Le vélo fait désormais partie du décor urbain: il rend la ville plus ouverte, plus accessible à tous, plus conviviale. Le Grand Lyon fait donc partie des agglomérations précurseurs dans le domaine du développement durable. Parce que la qualité de vie, de l'air, la santé et l'environnement sont pour elle des préoccupations majeures, la collectivité s'est engagée dans cette voie depuis plus de 15 ans à travers ses deux chartes de l'écologie urbaine (1992-1995 et 1997-2001), en 2004 avec l'agenda 21 et en 2010 avec l'élaboration du Plan Climat.

Dans ce contexte lié aux enjeux énergétiques et climatiques, le Grand Lyon mène depuis plusieurs années une politique active de soutien et de développement des transports en commun et des modes de déplacements doux: extension régulière de pistes cyclables, aménagement de double sens cyclables, déploiement d'itinéraires cyclables sécurisés, mise en place de la zone 30 dans la Presqu'île, mise en place d'un Plan de Déplacement Entreprises, développement du réseau de transports en commun express Real (correspondance entre les différents modes de transport: vélos, réseaux urbains de bus, tramway, métro, les TER et les services associés), modernisation des gares, aménagement de parcs de stationnement, titre de transport unique, soutien aux systèmes de covoiturage et du Pédibus (trajets domicile-école pédestres accompagnés pour les enfants). Sans oublier, à partir de septembre 2013, la nouvelle offre d'autopartage «BlueLy» qui fera son apparition sur Lyon et Villeurbanne avec des véhicules 100% électriques fonctionnant à l'énergie verte. À l'heure où Vélo'v fête ses 8 ans, voici quelques éléments du bilan de cette opération pilote née à Lyon, et les nouvelles actions mises en place par le Grand Lyon et la Ville de Lyon pour accompagner l'essor du vélo dans l'agglomération.

VELO'V EN CHIFFRES





PROFIL DES VÉLOVEURS

Les vélo'veurs marchent, pédalent et prennent les transports en commun.

50 % DES ABONNÉS
« LONGUE DURÉE » ONT
UNE CARTE TÉCÉLY.

Ils combinent déplacements en transports en commun et Vélo'v : une pratique qui illustre concrètement cette nouvelle mobilité qui se déploie à Lyon et Villeurbanne. Les Vélo'veurs sont jeunes, urbains et actifs : 2 sur 3 ont entre 18 et 34 ans. Plus de 60 % sont des actifs et plus de 30 % des étudiants. L'utilisation de Vélo'v est régulière - plusieurs fois par semaine - et le premier motif est le déplacement domicile-travail, suivi par la balade loisirs, notamment le soir et le week-end. Les vélo'veurs utilisent moins leur véhicule : grâce à sa facilité d'utilisation et à son faible coût, le système Vélo'v conduit les utilisateurs à se déplacer plus volontiers et à délaisser leur voiture pour les trajets en ville.

55% DÉCLARENT RECOURIR
MOINS SOUVENT À LEUR
VÉHICULE.

Un choix de vie qui rend leurs déplacements plus agréables, leur permet de faire du sport mais aussi de lutter contre la pollution.



COMPORTEMENT
DES ABONNÉS
LYONNAIS
« COURTE DURÉE »

85%

Utilisation 1 jour

15%

Utilisation 1 semaine

COMPORTEMENT
EN DURÉE
D'UTILISATION
DES VÉLO'V

93%

Moins de
30 minutes

4%

De 30 minutes à 1h

2%

De 1h à 1h30

1%

Plus d'1h30

TOUJOURS PLUS DE SERVICES VÉLO'V !

L'ACHAT DE TICKET
ET L'ABONNEMENT
SUR INTERNET

Tout est mis en oeuvre pour améliorer le service rendu aux usagers Vélo'v : sur internet et web mobile, un service d'achat de tickets 1 et 7 jours pour les utilisateurs occasionnels est mis en place. Par ailleurs, un service d'abonnement, de réabonnement et de recharge de compte est accessible par carte bancaire. Ce service permet un abonnement 100% en ligne avec paiement et dépôt de garantie par carte bancaire. Ce nouveau service permet par ailleurs aux détenteurs des cartes partenaires Técély, OûRA, Car2go, **de s'abonner ou se réabonner à Vélo'v directement sur internet.** Cela est également possible avec la nouvelle carte « Vélo'v Express » mise à disposition au Grand Lyon, chez JC Decaux ou chez les partenaires du service Vélo'v.

LA CARTE
VÉLO'V EXPRESS

Pour faciliter la rapidité de l'abonnement à la formule Vélo'v classique, une carte "Vélo'v Express" a été créée. Elle permet aux utilisateurs qui veulent s'abonner sur internet sans cartes partenaires de se procurer une carte gratuite d'abonnement à Vélo'v dans un point partenaire et dans un deuxième temps de mettre en place le cautionnement, de payer par carte bancaire le montant de l'abonnement et d'activer la carte Vélo'v Express sur internet et par carte bleue.

LES STATIONS
VÉLO'V "BONUS 30"

Le Grand Lyon a demandé à la société JC Decaux de créer une catégorie particulière de stations, les stations "Bonus 30". Ces stations sont situées à une altitude minimale définie à la fois par le Grand Lyon et JC Decaux et dotées d'une tarification particulière puisque les utilisateurs y déposant leur vélo bénéficient d'un crédit-temps de 30 minutes à la condition expresse d'avoir retiré leur vélo d'une station non bonus. Ce crédit-temps, le "Bonus 30", pourra être utilisé immédiatement si la location en cours excède la période de gratuité, soit être crédité sur le compte Vélo'v du client pour une utilisation ultérieure, dans la limite de 10 heures.

LE RÉABONNEMENT
AUTOMATIQUE VÉLO'V

Lors de l'abonnement 1 an Vélo'v, JC Decaux propose en option le réabonnement automatique. Les abonnés qui choisissent cette option recevront un e-mail 30 jours avant la fin de validité de l'abonnement rappelant que cette option est activée. Ils garderont la possibilité de désactiver cette option jusqu'à 3 jours avant la date anniversaire de l'abonnement.

DÉPLOIEMENT DU VÉLO
3^{ÈME} GÉNÉRATION

Pour renouveler le parc de vélos, la société JC Decaux accélère l'installation des nouveaux Vélo'v (plus légers, plus maniables). À ce jour on en compte 2500, et 500 nouveaux Vélo'v feront leur apparition d'ici fin 2013 (la totalité d'ici 2014).

MISE À DISPOSITION
DE 3 STATIONS VÉLO'V
SUPPLÉMENTAIRES

La société JC Decaux s'engage à mettre à disposition du Grand Lyon, à installer, entretenir et exploiter 3 stations Vélo'v supplémentaires comportant chacune une borne monétique et 25 bornettes.

TOUJOURS PLUS DE SERVICES VÉLO'V ! (SUITE)

GRATUITÉ LORS DES ÉVÉNEMENTS CULTURELS !

Les vélov'eurs disposeront dorénavant de 2h de gratuité entre 18h et minuit lors des grands événements lyonnais : Fêtes des Lumières, Fête de la musique, Journées Européennes du Patrimoine, défilé de la Biennale de la danse, nuits sonores.

GRATUITÉ LORS DES PICS DE POLLUTION

Les utilisateurs de Vélo'V disposeront d'1h de gratuité, au lieu des 30 min. habituelles, lorsqu'un pic de pollution sera observé. Le Grand Lyon et JC Decaux se sont engagés à prendre chaque année cette mesure, du 1^{er} avril à la fin décembre sur 30 jours maximum, lorsque le dispositif préfectoral d'alerte à la pollution est activé.

LA LYON CITY CARD

Le Grand Lyon a également souhaité associer à la Lyon City Card, distribuée notamment par l'Office de tourisme, un accès courte durée à Vélo'v. Cette option bénéficie du tarif de souscription forfaitaire de 3€, quelle que soit la durée de la Lyon City Card (1, 2 ou 3 jours). Comme pour toutes les autres cartes partenaires, la 1^{ère} heure d'utilisation est gratuite, et les demi-heures suivantes décomptées selon le tarif en vigueur. Cette carte est disponible depuis fin juin 2012.

LA MISE À DISPOSITION DES DONNÉES VÉLO'V POUR ONLY MOOV, NOUVEAU SITE DÉPLACEMENT DU GRAND LYON

Afin d'optimiser la diffusion de l'information sur le service Vélo'v permettant d'encourager l'intermodalité, la société JC Decaux mettra à disposition de la Communauté urbaine et du SYTRAL spécifiquement pour l'expérience i/ TCL les données dynamiques du service Vélo'v. Le Grand Lyon et le SYTRAL pourront disposer de ces données sans restriction d'usage particulière pour leur propre utilisation, notamment, en vue de les intégrer dans la centrale de mobilité, comportant entre autre un service d'information temps réel sur les déplacements et la mobilité multimodale sur l'agglomération.

Les données concernées sont les données en temps réel de l'état des stations, rafraichies toutes les minutes, concernant le remplissage des stations Vélo'v : identifiant station, vélos disponibles, bornettes disponibles, etc.

TARIFS

1,50€

USAGER
JOURNALIER

5€

USAGER
HEBDOMADAIRE

3€

SOUSCRIPTEUR
DE L'OPTION VÉLO'V
SUR LYON CITY CARD

25€

ABONNÉ ANNUEL (SAUF POUR LES
JEUNES DE MOINS DE 26 ANS ET LES
TITULAIRES DU REVENU DE SOLIDARITÉ
ACTIVE (RSA) POUR QUI
L'ABONNEMENT EST DE 15€),

49€

ENTREPRISES ET COLLECTIVITÉS POUR
UNE CARTE COLLECTIVE AVEC UN
NOMBRE MINIMUM DE 5 CARTES
ACHETÉES OU DE

39€

À PARTIR DE LA 10^{ème}
CARTE ACHETÉE.

LE GRAND LYON DANS LA DYNAMIQUE DES MODES DOUX

Avec 58% des déplacements en voiture inférieurs à 3 km, la marge de progression du vélo est extrêmement importante sur le Grand Lyon. C'est pourquoi une politique d'infrastructures spécifique au vélo s'est mise en place avec le Plan modes doux (2009-2020). Celui-ci vise à construire une infrastructure dédiée au vélo avec l'aménagement de 520 km de voies cyclables en 2014, 920 km en 2020. A ce jour le Grand Lyon compte 500 km de pistes cyclables. Le réseau représente 20 % des voiries de l'agglomération. La collectivité souhaite poursuivre au rythme de 30 km par an. Par ailleurs, de nouveaux espaces cyclables sont systématiquement intégrés dans les grands projets d'urbanisme : des couloirs de bus mixtes sont en effet aménagés par le Sytral.

Aujourd'hui la part des vélos est estimée à 5% des déplacements dans l'agglomération lyonnaise (estimation en attendant la confirmation via la prochaine Enquête Ménages Déplacements prévue pour 2015).

L'objectif pour 2014 était d'atteindre 5% de part modale vélo grâce à l'extension du réseau et le développement de Vélo'V, et 7,5% à l'horizon 2020. Le budget total du Grand Lyon affecté aux modes doux est de :

- 90 M€ sur la période 2009/2014:
- 83 M€ au réseau cyclable,
- 2M€ aux arceaux de stationnement
- 5M€ aux nouveaux services (stationnements sécurisés...).

Il est également à noter que la presqu'île de Lyon est la plus grande zone 30 de France. Sa vitesse, limitée à 30 km/h, garantit aux piétons, vélos et autres modes doux, des déplacements plus sécurisés et une meilleure cohabitation entre les modes. Ces zones permettent d'améliorer la mobilité et la qualité de vie dans les quartiers en zone urbaine dense (logements, commerces, équipements publics...). Elles contribuent à dissuader l'usage systématique de la voiture particulière : le trafic automobile a enregistré une baisse de 21 % depuis 2001 entre 2001 et 2007 dans la ville, et 17 % dans la presqu'île.





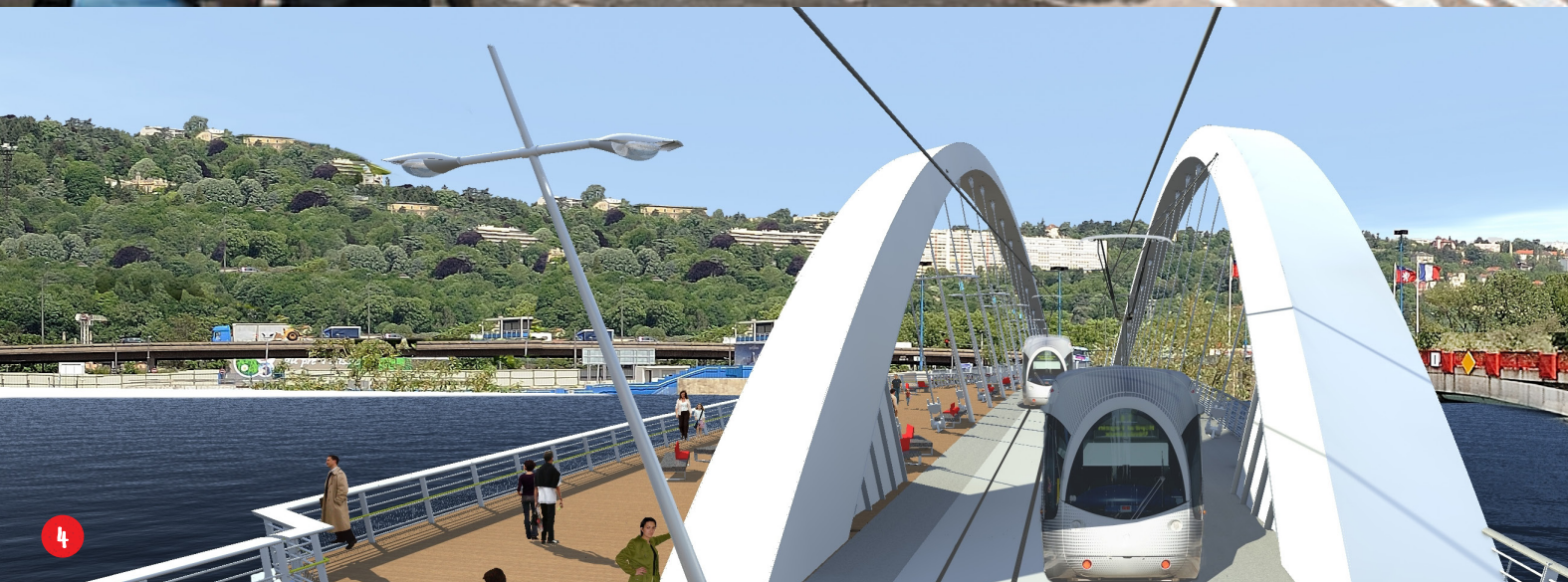
1



2



3



4

FOCUS SUR 4 PROJETS PHARES

DES AMÉNAGEMENTS DÉDIÉS AUX MODES DOUX !

Le Grand Lyon livre cette année
de nombreux aménagements
dédiés aux modes doux !

1 LA CRÉATION DU TUBE MODES DOUX DE LA CROIX-ROUSSE !

La rénovation lourde du Tunnel Croix-Rousse est une opération innovante car la stricte application de la réglementation Mont-Blanc aurait conduit la collectivité à réaliser un second tube parallèle à celui existant uniquement dédié à la sécurité des usagers. Le Grand Lyon a souhaité aller au-delà en faisant de cette galerie de sécurité un tube également dédié aux modes doux (vélos, piétons et transports en commun), le plus long tunnel dédié à cet usage. Il accueillera les usagers dans une ambiance sereine et conviviale, le tout agrémenté d'animations lumineuses.

Ouverture prévue fin novembre 2013.

3 LA REQUALIFICATION DE L'AVENUE BIRMINGHAM

L'avenue de Birmingham, reliant le tunnel de la Croix-Rousse au pont Clémenceau, aujourd'hui très routière, va devenir une avenue paysagère. La végétation plantée sera en lien avec celle des balmes de la Croix-Rousse. La création d'un carrefour à feux à la jonction entre l'avenue et le pont Clémenceau offrira aux piétons une traversée en surface plus agréable et sécurisée. Une fois réaménagée, l'avenue offrira une continuité modes doux (piétons / vélos) avec le tube modes doux creusé sous la colline de la Croix-Rousse et une voie en site propre pour faciliter la circulation des bus. **La fin des travaux est prévue pour la rentrée 2013**

2 PASSERELLE MODES DOUX DE DÉCINES

Véritable atout pour l'agglomération, inscrit parmi les projets de l'Anneau bleu, et élément majeur pour le Plan Modes Doux, la passerelle modes doux de Décines sera livrée d'ici fin 2013. D'une conception exceptionnelle, ce sera la passerelle la plus grande utilisant cette technologie de mise en œuvre.

4 PONT RAYMOND BARRE

Ce nouveau pont sur le Rhône permettra au tramway T1 de relier l'Hôtel de Région-Montrochet à Debourg et d'ainsi rapprocher le quartier de la Confluence à celui de Gerland. Le pont Raymond Barre est un ouvrage emblématique né de la volonté conjointe du Grand Lyon et du SYTRAL de faire la part belle aux modes doux, avec un cheminement dédié aux cyclistes et aux piétons. Connectant les ouvrages environnants, il reliera le parvis du Musée des Confluences, rive droite, au Parc des Berges, rive gauche. Mise en service de l'ouvrage fin 2013.

QUELS SERVICES DEVELOPPÉS SUR LE GRAND LYON POUR UNE MOBILITÉ DURABLE ?

QUAND ON A UN VÉLO, OÙ SE GARER ? PLUSIEURS POSSIBILITÉS...

...Des parcs vélos sécurisés au sein des parkings LPA : Ce nouveau service, inscrit dans le plan modes doux 2009-2020 du Grand Lyon offre aux cyclistes la possibilité de bénéficier d'une place de stationnement sécurisée après souscription d'un abonnement. Ce sont ainsi 227 nouveaux emplacements sécurisés garantissant une place aux cyclistes. Ce dispositif est accessible 24h/24 aux usagers moyennant un abonnement annuel dont le montant est fixé à 35 € TTC. Il s'agit d'un abonnement pour un vélo sur un parc spécifique. Liste des parcs : En 2012, 227 nouveaux emplacements sécurisés ont été créés à l'intérieur des parcs de stationnements gérés par la société Lyon Parc Auto.

Une nouvelle étape va être franchie d'ici fin 2013 avec la livraison de 562 nouvelles places de vélos réparties sur 10 parkings du Grand Lyon :

- 58 au parc de stationnement Antoine Poncet
- 52 aux Célestins
- 54 à la Croix-Rousse
- 26 à Berthelot
- 64 à Fosse aux Ours
- 45 à Gros Cailloux
- 92 à l'Hôtel de ville de Villeurbanne
- 103 à Morand
- 36 à République
- 32 à Saint Georges

... DES ARCEAUX DE STATIONNEMENT POUR VÉLO...

À ce jour on compte 7 500 arceaux de stationnement pour vélos, disposés sur la voirie du Grand Lyon, hors parcs sécurisés. L'objectif est d'atteindre les 10 000 d'ici 2014.

... D'AVANTAGE DE CONSIGNES VÉLO DANS LES GARES TER...

La SNCF et la Région Rhône-Alpes ont engagé sur la période 2009/2012 un déploiement de 660 places de stationnement vélo sécurisé sur plusieurs gares du Grand Lyon. A ce jour 400 d'entre elles ont déjà été réalisées.

.... DES CONSIGNES COLLECTIVES VÉLO....

...dans les parcs relais du réseau de transports en commun de l'agglomération accessibles gratuitement aux abonnés du réseau via la carte Técély. Une première phase de 800 places sécurisées vélo sur 8 sites est prévue à compter de fin 2013 début 2014.

LE VÉLO PEUT AUSSI ÊTRE ÉLECTRIQUE :

...Objectifs dépassés pour la subvention d'aide à l'achat de vélo à assistance électrique...Le Grand Lyon avait également à cœur de faire connaître, **promouvoir et stimuler l'usage du Vélo à Assistance Électrique dans l'agglomération.**

Il est légitimement sollicité pour les grandes distances ou dans les espaces à reliefs qui composent notre territoire. Pour favoriser l'usage des VAE, le Grand Lyon a mis en place au 1er janvier 2012, et ceci pour 1 an, un **dispositif de remboursement** de 25% du montant de l'achat de ce type de vélo jusqu'à 250 €. Il s'avère que **l'engouement pour ce type de mode de déplacement ne s'est pas fait attendre** : l'objectif était de 1 000 subventions, hors plus de 1600 dossiers ont été reçus.



LE GRAND LYON ENCOURAGE LE PARTAGE AUTOMOBILE VIA...

...LE COVOITURAGE...

Le Grand Lyon a ouvert un site internet de covoiturage :

www.covoiturage-grandlyon.com

Le site couvre 9 territoires (Lyon 7e, la Presqu'île, Lyon Est, la Vallée de la Chimie, Lyon Sud Est, Porte des Alpes, Techlid, Val de Saône, Perica). Il est également ouvert aux personnels hospitaliers et aux salariés du quartier de la Part-Dieu. 4 500 personnes étaient inscrites en août 2011 (+8% par rapport à 2009). Un questionnaire, auquel 600 personnes ont répondu, donne des éléments sur la pratique du covoiturage : 21,39 % des interrogés covoiturent régulièrement via le dispositif, 79 % des covoitureurs réalisaient auparavant le trajet seul dans leur voiture, 79,8% des covoitureurs sont 2 dans le véhicule, 14,6% sont 3. L'incitation au mode de transport covoiturage par le Grand Lyon via le portail internet a permis de générer une économie de 1168 T équivalent CO² en 2010, les covoitureurs ont ainsi économisé 10 000 pleins sur la même année.

... L'AUTOPARTAGE...

NOUVEAUTÉ 2013 :
L'OFFRE « ONE WAY »
BLUELY

À partir de septembre 2013, le Grand Lyon va accueillir sur Lyon et Villeurbanne « BlueLy », un nouveau service d'autopartage proposé par le Groupe Bolloré. Cette offre « one-way » avec stations sera composée de véhicules 100% électriques alimentée par de l'énergie 100% verte ! Cette offre sera déployée en deux temps : d'ici fin 2013, 130 véhicules électriques et 50 stations seront répartis sur Lyon et Villeurbanne. D'ici fin 2014, on comptera 120 nouveaux véhicules et 50 nouvelles stations (soit au total 250 stations et 50 stations).

LE GRAND LYON SENSIBILISE AUX MODES DOUX DÈS LE PLUS JEUNE ÂGE !

Le Pédibus du Grand Lyon est un autobus pédestre d'accompagnement scolaire sécurisé qui compte aujourd'hui 65 groupes scolaires, plus de 120 lignes opérationnelles créées dans 38 communes de l'agglomération. Cette démarche est le fruit d'une collaboration et d'un engagement de tous les acteurs concernés : parents, enseignants, enfants, élus et techniciens des communes, du Grand Lyon et des associations partenaires (APIEU Mille Feuilles et Pignon sur rue). Inscrit dans la politique de développement durable du Grand Lyon, Pédibus a de nombreux atouts : sûr, convivial, amusant, économique, éducatif. Marcher vers l'école est bon pour l'environnement puisque les distances entre le domicile et l'école sont en général de moins de 1 km et le premier kilomètre effectué en voiture est celui qui pollue le plus. **blogs.grandlyon.com/pedibus/**



QUAND LA COLLECTIVITÉ S'ENGAGE AUX CÔTÉS DES SALARIÉS DU GRAND LYON

Le plan de Déplacement Entreprises (PDE). Le PDE favorise les déplacements domicile-travail en réduisant le coût des transports en commun. Une convention entre l'employeur et le Sytral permet de bénéficier d'une réduction de 25 ou 50 % du coût de l'abonnement City Pass et offre tous les avantages des abonnés du réseau TCL : accès à l'ensemble du réseau (bus, métro, tramway), une heure gratuite de vélo'v, stationnement gratuit dans tous les parcs-relais du réseau TCL. Cette démarche citoyenne, sociale et environnementale a aussi pour conséquence de réduire le nombre d'accidents de voiture sur les trajets domicile-travail.

VERS UN DÉVELOPPEMENT DU RÉSEAU DE TRANSPORT PUBLIC

Un effort constant et très important a été porté depuis 20 ans sur les infrastructures de transports en commun, pour faire de Lyon le second réseau de transport public français derrière Paris, avec 32 km de lignes de métro, 39 km de tramway, près de 160 km de couloirs bus au terme du mandat et 18 parcs relais, permettant d'assurer 900 000 déplacements par jour soit 15% de part modale. Pour les transports en commun inter-urbains, la situation reste encore très minoritaire en terme de part modale. C'est pourquoi le Grand Lyon, avec la Région Rhône-Alpes, le Sytral et le Département, s'est engagé dans le projet REAL, d'amélioration de la desserte en TER de l'agglomération lyonnaise et de meilleure connexion avec les réseaux de transports en communs urbains. Les 82 gares TER de l'agglomération permettent ainsi une vaste interconnexion avec le mode routier, le réseau TCL et les vélos, de nombreuses gares étant équipées de parkings vélos sécurisés.

PLAN DE DÉPLACEMENTS INTERENTREPRISES (PDIE):

L'objectif est de développer avec les entreprises des solutions pour se déplacer plus « durable » et limiter l'usage de la voiture autosoliste dans les déplacements « domicile-travail ». Le Grand Lyon compte à ce jour 13 PDIE opérationnels qui concernent les entreprises des ZI Perica, ZI Meyzieu et Lyon Sud Est, le Parc technologique de Saint-Priest, la Vallée de la Chimie, Techlid, Lyon Confluence et les commerces de Lyon Presqu'île et du 7^{ème} arrondissement de Lyon, le Parc du Chêne à Bron, Val de Saône, et Villeurbanne Tonkin, ainsi qu'un PDIE de filière « des services à la personne », soit quelques 440 entreprises et 32 000 salariés ! Ajoutons à cela les 120 Plans de Déplacements Entreprises [PDE] élaborés par le Sytral qui concerne 30 000 salariés et qui préconisent l'utilisation de la carte « citypass » pour les déplacements « domicile-travail ». De nombreuses actions sont mises en place pour les salariés comme la plateforme de covoiturage, la location de vélos longue durée pour aller de la gare au bureau, la concertation avec le SYTRAL pour l'amélioration des dessertes de transports en commun...

CRÉATION D'OUTILS COMPLEMENTAIRES POUR UNE MEILLEURE MOBILITÉ

L'INFO-TRAFIC DU GRAND LYON DEVIENT ONLYMOOV'...

...un véritable portail d'information multimodale qui vise à faciliter les déplacements des usagers, tous modes confondus !

Le nouveau site onlymoov.com propose aux usagers une nouvelle interface plus accessible et orientée vers l'intermodalité. Cette première évolution porte avant tout sur le changement de nom et l'ergonomie; de nouvelles fonctionnalités viendront enrichir le site en 2014 avec notamment l'intégration d'un calculateur d'itinéraire en temps réel en lien avec le projet Optimod'Lyon. ONLYMOOV' se positionne donc comme un des premiers volets de la mobilité durable en ville. Il vise **à rassembler** en un seul lieu l'ensemble des informations concer-

nant les services de déplacement aujourd'hui très éclatés (voiture, covoiturage, autopartage, transports en commun, vélo'v, vélo...) et **à développer** des services innovants d'information sur les déplacements pour les grands lyonnais et les usagers en transit sur le territoire. Un rafraichissement automatique des données de la carte permet une visualisation en temps réel des conditions de circulation en fonction de son mode de déplacement. Chaque mode de déplacement dispose de sa propre carte tout en restant dans une logique d'intermodalité en offrant la possibilité de visualiser les enchaînements possibles entre les différents modes de déplacements.



EN VOITURE

il est possible pour l'automobiliste de s'informer en temps réel des conditions de circulation dans l'agglomération par une simple visite sur la cartographie animée : chantiers, état du trafic, visualisation des conditions de circulation grâce aux caméras, mais aussi parkings, aire de covoiturage, autopartage...



À VÉLO

Le cycliste a une bonne visibilité des aménagements cyclables ainsi que des arceaux vélos sécurisés à travers l'agglomération. Toute les stations Vélo'v et les disponibilités en temps réels figurent sur la carte.



EN TRANSPORTS EN COMMUN

il est possible de visualiser la carte du réseau ainsi que les arrêts des lignes fortes Métro, Tramway et Funiculaire.

De manière à faciliter les déplacements des usagers, ONLYMOOV' propose de nouvelles fonctionnalités. Elle donne un accès en un seul coup d'œil à toute l'information chantier, à toute l'actu trafic indispensable pour organiser ses déplacements ainsi qu'à la météo avec des prévisions à 6 jours. Des alertes trafics afin d'être informé en temps réel en cas de perturbation majeure sont gratuites et personnalisables. Les personnes disposant déjà d'un compte Info-traffic actif verront leur abonnement reconduit sur ONLYMOOV' pour une durée d'un an (et non plus de trois mois actuellement).

INSCRIPTIONS SUR ANNIVELOV.FR
ÇA VOUS PENTE?



leguill@com 

INSCRIPTIONS SUR ANNIVELOV.FR