

LUMIÈRE!

GRAND LYON FILM FESTIVAL

15/21 OCTOBRE 2012

DOSSIER DE PRESSE

www.festival-lumiere.org

BIENVENUE AU FESTIVAL LUMIÈRE

Un festival du film restauré
Un festival du cinéma retrouvé
Un festival d'artistes
Un festival de spectateurs

SOIRÉE D'OUVERTURE À LA HALLE TONY GARNIER

Déjà en vente

GRAND LYON COMMISSION EUROPEENNE Rhône-Alpes
INSTITUT LUMIÈRE

LUMIÈRE 2012
GRAND LYON FILM FESTIVAL
15/21 OCTOBRE

SOIRÉE
D'OUVERTURE
EN VENTE
LUNDI 15 OCTOBRE / 20H
HALLE TONY GARNIER
12 € - 10 € ACCRÉDITÉS
WWW.FESTIVAL-LUMIERE.ORG
04 78 76 77 78
WWW.FNAC.COM

**VOTRE FESTIVAL
DE CINÉMA,
C'EST DU 15
AU 21 OCTOBRE !**



© Bertrand PIERRE



*Billets en vente dès le mercredi 20 juin :
12 € - 10 € accrédités*

**04 78 76 77 78 • www.festival-lumiere.org
ou à l'Institut Lumière,
25 rue du Premier-Film, Lyon 8^e
du mardi au dimanche de 12h à 18h30
www.fnac.com**

LA PROGRAMMATION

2012

OUVERTURE

Lundi 15 octobre à 20h Halle Tony Garnier

RÉTROSPECTIVES

- La gloire de Vittorio De Sica
- Dino : Souvenir de Dean Martin
- Le Cinéma de Max Ophuls
- Raretés US 70' Part 2.

HOMMAGES EN LEUR PRÉSENCE

Max von Sydow

Lalo Schifrin

La liste de tous les artistes présents sera donnée et complétée en même temps que la programmation de détail, au début du mois de septembre.

MOMENTS D'HISTOIRE

- *La Nuit du chasseur* de Charles Laughton : genèse d'un chef-d'œuvre, par Manuel Chiche et Wild Side
- *Du muet au parlant* : Charles Brabin (1883-1957) par Philippe Garnier
- *Pour revenir sur Renoir* : avec la sortie de *Renoir* (Flammarion), livre de Pascal Mérigeau, Prix Raymond Chirat 2010, et l'avant-première de *Renoir* (Mars Films), film de Gilles Bourdos, rencontre autour de la figure de l'actrice du cinéma muet et première égérie de Jean Renoir, Catherine Hessling.

ÉVÉNEMENT

Avant-première française de *The Story of Film : an Odyssey* de Mark Cousins (Studio Canal), un documentaire unique sur l'histoire du cinéma mondial d'une durée de 15h !

LES GRANDES PROJECTIONS

- *La Porte du Paradis* de Michael Cimino
(Carlotta/Criterion)
- *Il était une fois en Amérique* de Sergio Leone
(version longue restaurée par la Cineteca di Bologna)

SPLENDEURS DES RESTAURATIONS 2012

Les plus belles copies restaurées de l'année (liste provisoire)

Cléo de 5 à 7, Agnès Varda, 1962
Archives Françaises du Film du CNC et Ciné Tamaris

Les Misérables, Raymond Bernard, 1934
Pathé

L'Assassin habite au 21, Henri-Georges Clouzot, 1942
Gaumont (avec une master class sur la restauration du film
par le laboratoire Éclair et Gaumont)

Voyage en Italie/Viaggio In Italia, Roberto Rossellini, 1954
Cineteca di Bologna, Istituto Luce et Cineteca Nazionale (Rome)
Dans le cadre du Rossellini Project

La Chevauchée des bannis/Day of the Outlaw, André De Toth,
1959 (sous réserve)
Splendor

Le Samourai, Jean-Pierre Melville, 1967
Pathé

La Dernière séance/The Last Picture Show, Peter
Bogdanovich, 1971
Park Circus

SUBLIMES MOMENTS

DU MUET (CINÉ-CONCERTS)

- *Loulou* de Georg W. Pabst à l'Auditorium de Lyon avec l'Orchestre national de Lyon et une nouvelle partition co-produite par l'ONL et l'Institut Lumière
- *The Ring* d'Alfred Hitchcock, dans le cadre de "Rescue the Hitchcock 9" du British Film Institute
- *Le Mensonge de Nina Petrovna* de Hans Schwarz dans le cadre de l'hommage à Pierre Rissient

MON FESTIVAL À MOI (JEUNE PUBLIC)

- Séance enfants à la Halle Tony Garnier
Mercredi 17 octobre après-midi
- Programme enfants dans les écoles
des communes du Grand Lyon

MUSIQUE ET CINÉMA

- Master class sur les musiques de film par Lalo Schifrin
avec les élèves du Conservatoire
- « Rock et cinéma », avec Thomas Sotinel,
auteur de *Rock et Cinéma* (La Martinière)

INDUSTRIE & PATRIMOINE : LE RETOUR DES CLASSIQUES

- Gaumont : une « major » pour le patrimoine (Paris)
- The Criterion Collection (New York), la Pléiade
des DVD / Blu-ray

COLLOQUES & RENCONTRES POUR LES PROFESSIONNELS

Les nouvelles politiques du patrimoine en France, présenté
par Eric Garandeau Président du CNC

Tentative d'invention d'un Marché du film classique

Cinéphilie et civilisation numérique : l'avenir de la diffusion,
l'avenir des spectateurs

Déjeuner des Cinémathèques (réunion des cinémathèques
européennes)

Congrès annuel de Europa Distribution (tous les distributeurs
européens de cinéma d'art et essai)

DOCUMENTAIRES SUR LE CINÉMA

Comme chaque année un programme de documentaires sur le cinéma montrés dans la salle du Château Lumière.

EXPOSITIONS

- Hommage et rencontre avec l'affichiste Pierre Collier
- *La Nuit du chasseur* (photos et documents rares)

ÉDITION

Man of cinema, entretiens avec Pierre Rissient, par Samuel Blumenfeld

« *We'll Shoot it in the Morning* » : *the Life and Works of Charles Brabin*, par Philippe Garnier

LES LIEUX DU FESTIVAL

- Le Village de jour dans le jardin Lumière avec restauration, billetterie, marché de DVD et de livres de cinéma
- Le Village de nuit à la Plateforme sur les berges du Rhône
- Le Village de centre-ville : l'Hôtel Dieu (nouveau)

OPÉRATIONS NOUVELLES

Les Cinébals / Biennale de la danse

La Brocante du cinéma avec l'association de quartier Monplaisir

Le cinéma en prison (avec la Maison d'arrêt de Lyon-Corbas)

Rencontres quotidiennes entre le public et les artistes en centre-ville

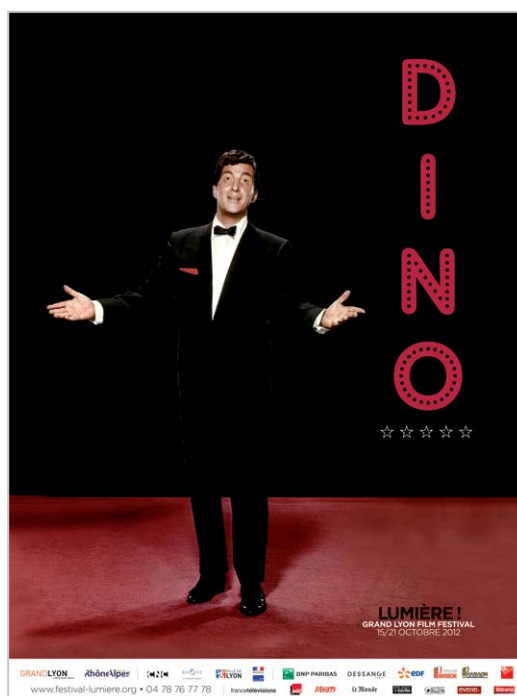
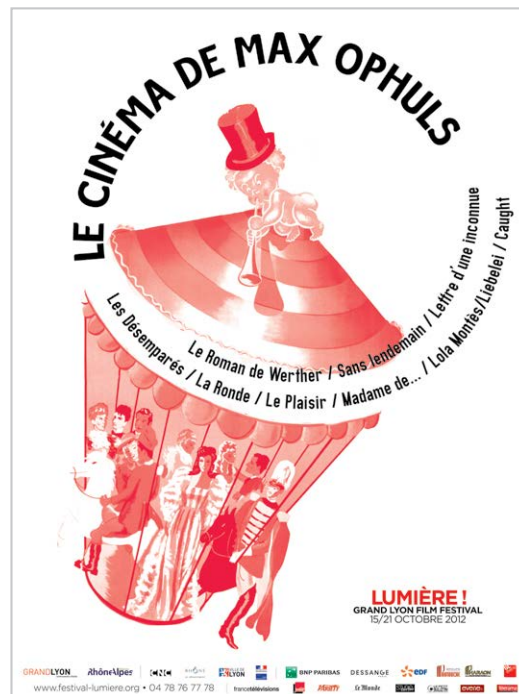
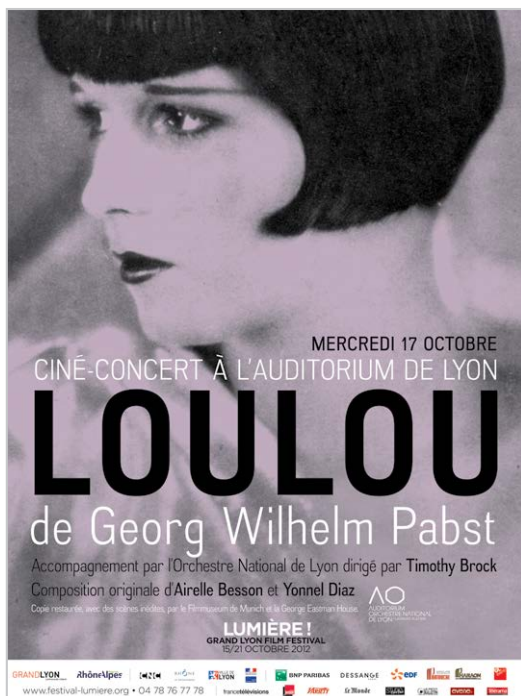
MAIS AUSSI

Radio Lumière 3^e édition

Prix Bernard Chardère

Prix Raymond Chirat

Le Machon du cinéma



PRIX BERNARD CHARDÈRE

Le Prix Bernard Chardère récompense un critique de cinéma pour sa cinéphilie, son style, sa curiosité et son humour.

Bernard Chardère, cofondateur de l'Institut Lumière, est une figure brillante et passionnée de la cinéphilie française, qui participa à ce que tant l'exercice de la critique cinématographique que la réflexion et l'écriture autour du cinéma prennent une place si importante en France, notamment en fondant, ici à Lyon, la revue *Positif*, puis plus tard, en se battant pour faire vivre la mémoire des frères Lumière.

Une façon de rendre hommage à son héritage, et de faire le lien entre ce bouillonnement cinéphilique des années cinquante auquel il participa avec François Truffaut, Freddy Buache, Raymond Borde et tant d'autres, et les journalistes qui aujourd'hui font vivre l'amour du cinéma à travers leur métier.

Le premier Prix Bernard Chardère a été décerné à Jean-Jacques Bernard, le samedi 8 octobre 2011 au village du festival. Bernard Chardère a tenu à honorer de ce Prix le travail mené par ce journaliste et critique de cinéma, à la télévision, à la radio et dans la presse écrite.

PRIX RAYMOND CHIRAT

Le Prix Raymond Chirat récompense un écrivain-historien-chercheur en histoire du cinéma pour travaux en cours.

Né en 1922 à Lyon, historien et écrivain, fondateur de la bibliothèque et des collections non-film de l'Institut Lumière, Raymond Chirat est l'auteur de dictionnaires encyclopédiques et de catalogues sur le cinéma français qui font autorité et référence. Pour perpétuer l'œuvre de ce filmographe des bords du Rhône qui s'est bâtie sur l'amour du travail des autres, le festival Lumière a décidé de lui rendre hommage en créant un prix portant son nom.

Le premier Prix Raymond Chirat a été décerné en 2010 à Pascal Mérigeau, journaliste au *Nouvel Observateur* et auteur de livres remarquables sur Joseph Mankiewicz ou Maurice Pialat, qui a été choisi pour ses recherches sur Jean Renoir. Le Prix a été remis à Lyon le mercredi 6 octobre 2010 au Pathé Bellecour avant la projection de la copie restaurée de *Boudu sauvé des eaux* de Jean Renoir, en présence de Raymond Chirat.

La biographie de Pascal Mérigeau sur Jean Renoir est à paraître en octobre 2012 aux éditions Flammarion, et à découvrir pendant le festival.

Les noms des récipiendaires du Prix Raymond Chirat et du Prix Bernard Chardère seront annoncés ultérieurement et seront décernés durant le festival.

LA HALLE TONY GARNIER, L'AUDITORIUM, L'AMPHITHÉÂTRE - CENTRE DE CONGRÈS

*Le festival dans trois
grandes salles de
spectacle de Lyon*

LA HALLE
TONY GARNIER

HALLE TONY GARNIER

Soirée d'ouverture

Lundi 15 octobre à 20h

Séance Jeune Public

Mercredi 17 octobre après-midi

Goûter offert aux enfants.

Nuit du cinéma

Vendredi 19 octobre

Petit-déjeuner offert.

Séance de clôture

Dimanche 21 octobre

AO
AUDITORIUM
ORCHESTRE NATIONAL
DE LYON / LEONARD SLATKIN

AUDITORIUM DE LYON

Ciné-concert

Mercredi 17 octobre

Loulou de Georg Wilhelm Pabst avec Louise Brooks

Accompagnement musical : Orchestre national

de Lyon dirigé par Timothy Brock

AMPHITHÉÂTRE - CENTRE DE CONGRÈS

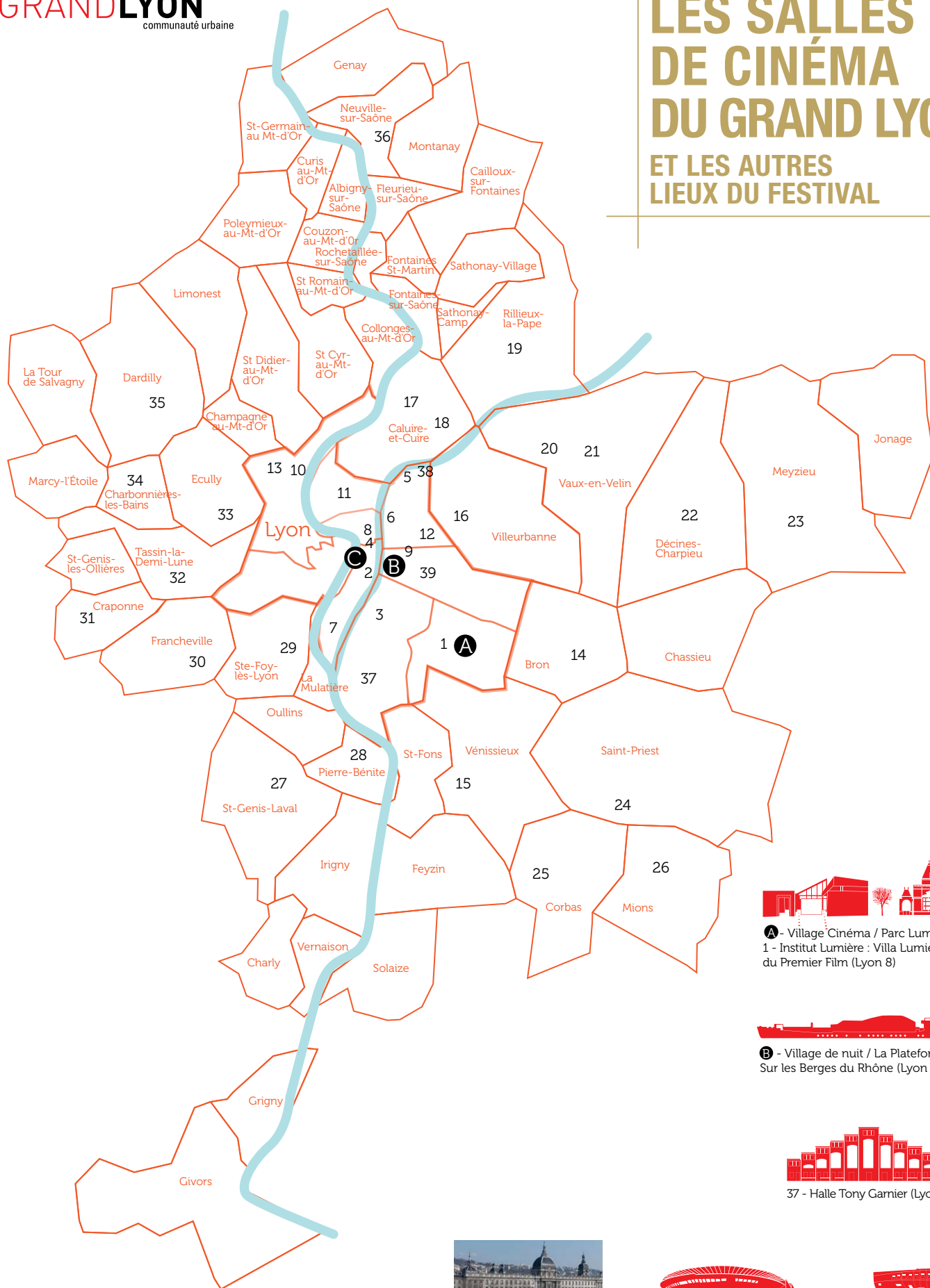
Remise du Prix Lumière 2012

Samedi 20 octobre

CITÉ | CENTRE DE CONGRÈS | LYON

LES SALLES DE CINÉMA DU GRAND LYON

ET LES AUTRES LIEUX DU FESTIVAL



A - Village Cinéma / Parc Lumière
1 - Institut Lumière : Villa Lumière et Hangar du Premier Film (Lyon 8)



B - Village de nuit / La Plateforme
Sur les Berges du Rhône (Lyon 3)



37 - Halle Tony Garnier (Lyon 7)



C - Village du centre ville /
Hôtel Dieu (Lyon 2)



38 - Amphithéâtre
Salle 3000 (Lyon 6)



39 - Auditorium
(Lyon 3)

LES SALLES DE CINÉMA DU GRAND LYON

ET LES AUTRES LIEUX DU FESTIVAL

LES SALLES DE CINÉMA

- 1 > Institut Lumière (Lyon 8) - 2 salles
- 2 > Pathé Bellecour (Lyon 2) - 2 salles
- 3 > Cinéma Comœdia (Lyon 7)
- 4 > CNP Terreaux (Lyon 1)
- 5 > UGC Ciné Cité Internationale (Lyon 6)
- 6 > UGC Astoria (Lyon 6)
- 7 > UGC Ciné Cité Confluence (Lyon 2)
- 8 > Cinéma Opéra (Lyon 1)
- 9 > La Fourmi (Lyon 3)
- 10 > Pathé Vaise (Lyon 9)
- 11 > Cinéma St-Denis (Lyon 4)
- 12 > Cinéma Bellecombe (Lyon 6)
- 13 > CinéDuchère (Lyon 9)
- 14 > Cinéma Les Alizés (Bron)
- 15 > Cinéma Gérard-Philipe (Vénissieux)
- 16 > Le Zola (Villeurbanne)
- 17 > Ciné Caluire (Caluire)
- 18 > Le Méliès (Caluire)
- 19 > Ciné-Rillieux (Rillieux-la-Pape)
- 20 > Cinéma Les Amphis (Vaulx-en-Velin)
- 21 > Pathé Carré de Soie (Vaulx-en-Velin)
- 22 > Ciné Toboggan (Décines)
- 23 > Ciné-Meyzieu (Meyzieu)
- 24 > Le Scénario (Saint-Priest)
- 25 > Le Polaris (Corbas)
- 26 > Ciné'Mions (Mions)
- 27 > Espace culturel (Saint-Genis-Laval)
- 28 > Cinéma MDP (Pierre-Bénite)
- 29 > Ciné Mourguet (Sainte Foy-lès-Lyon)
- 30 > IRIS (Francheville)
- 31 > Espace Culturel Eole (Craponne)
- 32 > Cinéma Le LEM (Tassin la Demi-Lune)
- 33 > Écully Cinéma (Écully)
- 34 > Alpha Cinéma (Charbonnières-les-Bains)
- 35 > Ciné Aqueduc (Dardilly)
- 36 > Cinéma Rex (Neuville-sur-Saône)

LES AUTRES LIEUX DU FESTIVAL

- 37 > Halle Tony Garnier (Lyon 7)
- 38 > Amphithéâtre - Centre de Congrès (Lyon 6)
- 39 > L'Auditorium de Lyon (Lyon 3)

LES VILLAGES DU FESTIVAL

- A > Village cinéma - Parc Lumière (Lyon 8)
- B > Village de nuit - La Plateforme (Lyon 3)
- C > Village du centre-ville - Hôtel-Dieu (Lyon 2)

ET AUSSI DANS LE GRAND LYON

Bibliothèque municipale de Cailloux-sur-Fontaine, Salle Entr'vues à Charbonnières-les-Bains, Espace Culturel Pierre-Poivre à Chassieu, Médiathèque l'Odyssée à Craponne, Médiathèque IRIS à Francheville, Espace culturel François Mitterrand à Meyzieu, Médiathèque Jacques Prévert à Mions, Librairie La Maison jaune à Neuville-sur-Saône, Médiathèque Mémo à Oullins, Centre Léon Blum à Saint-Fons, Médiathèque François Mitterrand à Saint-Priest, Maison du livre, de l'image et du son à Villeurbanne, Maison d'arrêt de Lyon-Corbas, Université Lyon 2, Hôpital Femme-Mère-Enfant de Bron...

GRAND LYON
communauté urbaine

LES VILLAGES



LE VILLAGE DE JOUR : DANS LE PARC LUMIÈRE

Le village cinéma, installé dans le parc Lumière, entre la villa Lumière et le Hangar du Premier-Film, ouvrira vendredi 12 octobre autour d'une inauguration festive avec le public, les accrédités, les partenaires et les amis.

Vous y découvrirez les nouveaux espaces...

*Faire une pause, échanger,
se restaurer, écouter, lire,
rencontrer, découvrir.*



LA PLATEFORME

Lieu d'événements



LE VILLAGE DE NUIT : LA PLATEFORME, SUR LES BERGES DU RHÔNE

Ouverte tous les soirs jusque tard dans la nuit, La Plateforme accueille pendant la semaine du festival le public, les festivaliers et les invités. On ne présente plus ce lieu emblématique des berges du Rhône, où le cinéma laisse place à la fête !

Et où a lieu, le dimanche soir, la traditionnelle fête de fin de festival.

*Ouverte tous les soirs
du festival.*



LE VILLAGE DE CENTRE-VILLE : L'HÔTEL-DIEU

L'un des monuments les plus emblématiques de la ville ouvrira une partie de ses espaces pour le festival Lumière.

Nouveau

CINÉMA MONPLAISIR

BOURSE CINÉMA & PHOTO



*Une bourse pour les amateurs
de cinéma et de photo*

Place Ambroise Courtois, Lyon 8^e
Dimanche 21 octobre, 9h - 19h

Pendant le festival Lumière, les amateurs de cinéma et de photographie, grand public, amateurs et professionnels, ont rendez-vous dans le quartier historique de Monplaisir, pour la 3^e édition de la bourse « Cinéma Monplaisir ».

Le dimanche 21 octobre, dernier jour du festival Lumière, le public et les personnalités invitées du festival se retrouvent pour chiner place Ambroise Courtois, au pied de la villa Lumière et à deux pas du village cinéma du festival.

Les précédentes éditions ont réuni chaque dimanche 3 000 visiteurs venus vendre, acheter, échanger, appareils photos, caméras, matériel de projection, affiches, photos, livres, objets insolites, musiques...

Le nombre d'exposants ne cesse d'augmenter chaque année, une centaine d'exposants venus de la France entière est attendue pour cette 3^e édition.

*La bourse « Cinéma Monplaisir » est organisée par Lyon
Brocante Ciné Photo, dans le cadre du festival Lumière.*



Mon
festival
à moi



LE FESTIVAL POUR LES ENFANTS

UNE SÉANCE JEUNE PUBLIC À LA HALLE TONY GARNIER

Créé en 2010, ce rendez-vous permet aux enfants, parents, centres de loisirs et culturels de Lyon et du Grand Lyon d'assister à une projection exceptionnelle sur écran géant à la Halle Tony Garnier, le mercredi 17 octobre après-midi. Un goûter est offert à l'issue de la séance.

Et suivez nos conseils sur internet pour faire découvrir également des films de la programmation aux plus jeunes spectateurs.

LES TOILES ENCHANTÉES

Le festival s'associe aux Toiles Enchantées, association créée par Gisèle Tsobanian et présidée par Alain Chabat, dont le but est d'organiser des projections dans les hôpitaux pédiatriques et centres spécialisés pour enfants et adolescents malades et handicapés.

Le festival proposera la projection d'un film en milieu hospitalier, présenté par un animateur.

Avec le soutien de BNP Paribas.

LE FESTIVAL POUR LES SCOLAIRES

Chaque année, le festival Lumière travaille activement avec les établissements scolaires. En 2011, plus de 3000 lycéens et collégiens ont participé à la manifestation.

LES LYCÉENS AU FESTIVAL

L'Institut Lumière, avec le soutien de la Région Rhône-Alpes, propose aux lycéens de participer au festival en leur proposant des places dans les salles partenaires : les élèves auront ainsi la possibilité de découvrir des films, présentés par des personnalités du cinéma.

Le village cinéma du festival, installé dans le parc Lumière, est également un lieu privilégié où les scolaires peuvent assister à des rencontres et signatures avec des personnalités et professionnels du cinéma.

Avec le soutien de **Rhône-Alpes** Région

LE FESTIVAL À LA RENCONTRE DES LYCÉENS ET DES COLLÉGIENS

Durant le mois de septembre et pendant le festival, pour les classes inscrites à une séance, un intervenant du service pédagogique de l'Institut Lumière peut se déplacer dans l'établissement avant la projection, afin de préparer les élèves au film choisi.

Une discussion, accompagnée d'extraits, est engagée avec eux pour appréhender l'organisation d'un festival et connaître le cinéaste dont ils verront le film.

UNE FORMATION ENSEIGNANT PENDANT LE FESTIVAL

Co-organisée par le CRDP et l'Institut Lumière dans le cadre du Pôle de Recherche Educative et Artistique « Cinéma » avec le soutien de la DRAC, cette rencontre se déroule au cœur du festival pendant deux journées complètes avec des interventions de spécialistes de l'histoire du cinéma.

La formation nationale reçoit le soutien du Rectorat de Lyon, de la DRAC et du CRDP.



DES ATELIERS DANS LES ÉCOLES ET COLLÈGES DU GRAND LYON

Des intervenants de l'Institut Lumière se déplacent pendant le festival dans une classe ou dans une bibliothèque pour animer des ateliers d'une heure autour de trois thèmes.

Trois ateliers au choix :

L'histoire du Pré-cinéma, à partir du cycle 2 et collège (6^e et 5^e)

Le Cinématographe Lumière, à partir du cycle 3 et collège

Les Secrets du cinéma, à partir du cycle 3 et collège

BIENNALE DE LA DANSE / CINÉBALS

Les Cinébals, en pré-ouverture du festival Lumière

Réinventées, détournées, simplifiées, des scènes de bals mythiques seront transmises au public lors des Cinébals, organisé par la Biennale de la Danse. Des danses simples, drôles, quelquefois loufoques, adaptées à tous les publics et à tous les âges.

Pas besoin d'un long apprentissage pour s'amuser à danser le madison après avoir vu ou revu l'épatante scène de *Potiche* de François Ozon avec Gérard Depardieu et Catherine Deneuve... Venez partager en famille ou entre amis un moment unique de danse à l'unisson !

Sélection des films disponible fin juin.

Dress code - Il n'est pas interdit d'emprunter à tel ou tel film le code vestimentaire qui vous inspire.

Devenez des « ambassadeurs » !

Plusieurs centaines de danseurs amateurs seront mobilisés pour participer aux Cinébals de la Biennale en tant qu'ambassadeurs. Pour cela, il suffit de se rendre disponible pour une répétition de 3h avec Dominique Hervieu afin d'apprendre les danses en amont des bals.

Le jour du Cinébal, les « ambassadeurs » complices associés à des danseurs professionnels transmettront les danses à leur famille, leurs amis et à l'ensemble du public. Les horaires et lieux de répétition seront communiqués ultérieurement aux personnes inscrites.

Envoyez vos coordonnées à cinebals@labiennaledelyon.com

Au Transbordeur

Vendredi 28 septembre à 21h

Samedi 29 septembre à 15h et à 21h

Dimanche 30 septembre à 15h

Tarif unique 10 € - Gratuit pour les "ambassadeurs"

www.biennaledeladanse.com



*L'alliance
d'un site internet,
d'un journal
et d'une radio,
pour ne rien manquer
du festival*



LE FESTIVAL EN DIRECT

CONNECTEZ-VOUS SUR
WWW.FESTIVAL-LUMIERE.ORG
DÈS LE 20 JUIN !

Dès le mois de juin, l'outil d'information incontournable du festival : son site internet. Au delà des informations pratiques, il permet de suivre, au jour le jour, l'avancement du festival et du programme : les rendez-vous, les invités, les mises en vente... Et de trouver des textes, documents, photos et vidéos sur les films programmés. Un contenu nécessaire pour aider le spectateur à faire son choix parmi les 180 séances programmées.

Parce que le festival se modèle et s'alimente de juin à octobre, le site internet permet d'être le témoin de cette évolution et de partager avec l'internaute sa mise en place.

Le site internet est également un moyen facile d'acheter ses billets et d'avoir la possibilité de les imprimer directement à domicile.

Astuce ! Inscrivez-vous à la newsletter sur www.festival-lumiere.org et soyez informés chaque semaine par mail.

Bientôt disponible : l'application iPhone, simple et pratique, du festival.

ÉCOUTEZ RADIO LUMIÈRE SUR INTERNET ET DANS LE VILLAGE

En 2010, le festival a fait partie des premiers événements culturels à avoir lancé sa propre radio. Un concept innovant, qui a tout de suite conquis le public et les invités : plus de 10 000 auditeurs pendant le festival et 92 000 clics au player de Radio Lumière.

Au cœur du village cinéma, Radio Lumière offre des actualités en temps réel, des interviews d'artistes, des émissions spéciales sur la programmation, des flashes sur les rendez-vous du jour, de la musique... Et tous les jours, un direct avec les invités du festival.

Radio Lumière est diffusée en direct sur www.festival-lumiere.org, dans le village, et sur l'application iPhone du festival.

*L'alliance
d'un site internet,
d'un journal
et d'une radio,
pour ne rien manquer
du festival*



Twitter : @FestLumiere
Facebook : festival.lumiere
Et retrouvez nos vidéos sur la page
YouTube du festival : festlumiere

LA FORCE DU FESTIVAL : SES BÉNÉVOLES !



350 BÉNÉVOLES

- accueillent le public dans les salles de cinéma
- accompagnent et conduisent les invités à travers la ville et l'agglomération
- renseignent et informent le public dans le village du festival

DE TOUS ÂGES

étudiants, à la retraite, en recherche d'emploi ou prenant des congés pour être au service du festival, ils offrent leur enthousiasme, leur amour du cinéma et de leur ville.

PAROLES DE BÉNÉVOLES

« Une vraie passion pour le cinéma, un grand amour de la ville de Lyon, et le goût insatiable de l'événementiel ! Comme là, tout est réuni, c'était irrésistible. Quand j'ai vu les affiches du festival, j'ai vraiment eu envie de vivre cet événement de l'intérieur et contribuer au rayonnement de l'Institut Lumière et de ma ville. J'étais loin d'imaginer que ce serait un événement de cette importance. »

« Vivre dans une bulle, un peu à côté de la vie de tous les jours, le temps de l'événement. Avoir la sensation de faire un peu partie de la famille du cinéma. »

« L'envie de participer à un projet aussi important pour l'agglomération, de connaître ses coulisses. »

« Un festival de cinéma à Lyon, je ne voulais pas rater ça. Je voulais faire partie de l'équipe, voir le côté organisateur. »

« J'ai eu la chance de partager un long moment avec Bertrand Blier, que j'admire. »

UNE DÉMARCHE BAS CARBONE POUR LE FESTIVAL LUMIÈRE



Le Dôme du goûter aujourd'hui

Depuis trois ans, le festival a souhaité soutenir le projet de reconstruction du refuge du Dôme du goûter sur une voie d'ascension du Mont Blanc. Ce chantier est exemplaire dans la recherche d'économie d'énergie dans des zones aux conditions météorologiques très spécifiques où la production et la consommation d'énergie se font en décalage.

Cet été pour la première fois, les alpinistes qui empruntent cette voie du Mont Blanc seront accueillis au Refuge du goûter.

L'an dernier, c'est un projet de plantation de ressources végétales, sur un site autour du Lac Léman en France, qui a été également soutenu.

Le festival poursuivra sa participation à des projets remarquables en Région Rhône-Alpes, ayant à cœur de prendre part aux enjeux environnementaux et de limiter son impact propre sur les émissions de gaz à effet de serre.

Les festivaliers sont associés à cette démarche qui consiste à reverser une part des recettes de vente du catalogue et des sacs du festival à ces projets, en plus d'un apport de notre partenaire officiel EDF qui établit chaque année le bilan carbone du festival et soutient des actions concrètes visant à réduire la consommation d'énergie du festival.

Et en 2012, des voitures électriques transporteront les invités du festival avec notre partenaire Renault.

EUROPA DISTRIBUTION

*Les distributeurs indépendants
venus de toute l'Europe
au festival Lumière*

Europa Distribution organisera sa 6^e conférence annuelle lors de la 4^e édition du festival Lumière.

Fondée en 2006, Europa Distribution représente aujourd'hui 110 distributeurs indépendants dans 26 pays d'Europe. Elle est devenue l'une des organisations les plus dynamiques au sein de l'industrie cinématographique visant à soutenir l'avenir du cinéma indépendant, par ses activités de lobbying, son réseau professionnel et ses ateliers organisés dans les grands festivals européens. Depuis juillet 2011, Cristian Mungiu en est le président d'honneur.

Europa Distribution a de nouveau choisi le festival Lumière pour débattre des questions brûlantes touchant au cinéma indépendant européen, en présence d'une centaine de producteurs indépendants.

BILLETTERIE INFORMATIONS PRATIQUES



UNE ACCRÉDITATION SPÉCIALE POUR LE PUBLIC !

Tarif : 15 € (en vente dès le 20 juin)

- Le catalogue du festival offert (d'une valeur de 15 €)
- 5 € la séance
- Des réductions pour les grands événements
- Un accès privilégié à la Plateforme, le village de nuit
- Une séance de conseil coiffure et maquillage offerte par Dessange
- Une offre spéciale transports en partenariat avec EDF

TARIFS

5 € la séance pour les accrédités

6 € pour les non accrédités

BILLETTERIE : DATES ET LIEUX DE VENTE

Séances

L'ensemble de la billetterie sera ouverte début septembre.

Les grands événements

À partir du 20 juin, les billets pour la soirée d'ouverture à la Halle Tony Garnier (lundi 15 octobre) seront mis en vente.

> Tarif soirée d'ouverture : 12 € - 10 € accrédités

Les autres grands événements du festival (la remise du Prix Lumière à l'Amphithéâtre - Centre de Congrès, le ciné-concert *Loulou* à l'Auditorium, ainsi que la Nuit du cinéma et la séance Jeune Public à la Halle Tony Garnier) seront mis en vente ultérieurement.

POINTS DE VENTE

- **www.festival-lumiere.org** : toutes les séances pourront être achetées sur le site internet. Possibilité d'imprimer son billet à domicile.
- **Accueil du festival** : Hangar du Premier-Film, 25 rue du Premier-Film, Lyon 8^e, du mardi au dimanche de 12h à 18h30.
- **Par téléphone** au 04 78 76 77 78 du mardi au dimanche de 12h à 18h30.
- Point billetterie et informations à l'**Office de tourisme** (à partir de début septembre)
- Magasins fnac, mobiles et www.fnac.com (billetterie pour les grands événements)

CATALOGUE ET PROGRAMMES

Le catalogue du festival, les affiches des rétrospectives et les programmes détaillés seront disponibles début septembre.

COMMENT VENIR AU FESTIVAL ?

Le festival Lumière s'engage à diminuer son impact environnemental et encourage les festivaliers à utiliser les transports en commun pour venir au festival.

ALLEZ-Y AVEC TER !

Du 15 octobre au 21 octobre 2012, faites l'aller-retour en train pour venir au festival Lumière. Retrouvez toutes les informations et les bons plans pour profiter de votre temps libre en famille ou entre amis avec « Les + TER Occasionnels » sur www.ter-sncf.com (Rhône-Alpes).



AVEC TCL

Le festival travaille en lien avec le réseau des Transports en Commun Lyonnais TCL et Atoubus, pour favoriser le transport collectif pendant toute la durée du festival. Pour vos déplacements, toutes les informations en ligne sur www.tcl.fr



EN COVOITURANT

Trouver des bons plans covoiturage sur le site www.covoiturage-grandlyon.com

ORGANISEZ VOTRE SÉJOUR À LYON PACK SPÉCIAL !

Lyon, capitale du cinéma et de la gastronomie, vous accueille pour le festival Lumière. Organisez votre séjour complet en quelques clics : réservez votre hébergement parmi la plus large sélection de la ville, vos places pour les soirées exceptionnelles du festival et votre accréditation. Un séjour à Lyon clé en main !

Profitez d'un pack spécial pour le week-end du festival, samedi 20 et dimanche 21 octobre : réservez en même temps sur internet, votre hôtel et vos séances.

Toutes les modalités sur www.festival-lumiere.org (rubrique « Venir au festival ») ou sur www.lyon-france.com

Un service proposé par Lyon Tourisme et Congrès.

L'INSTITUT LUMIÈRE

*Le festival Lumière
est organisé par
l'Institut Lumière*

Installé depuis 1982 au cœur de Monplaisir, quartier historique de Lyon où les frères Lumière ont inventé le Cinématographe en 1895 et tourné *La Sortie des usines Lumière*, premier film de l'histoire du cinéma, l'Institut Lumière est à la fois une cinémathèque et un musée, une véritable "maison du cinéma".

UNE SALLE DE CINÉMA

Au sein même du Hangar du Premier-Film (classé Monument Historique), l'Institut Lumière propose toute l'année des projections quotidiennes : soirées spéciales avec invités, rétrospectives, hommages, cycles thématiques, séances jeune public...

LE MUSÉE LUMIÈRE

Le 28 décembre 1895 à Paris, au Grand Café, trente-trois spectateurs assistent à la première projection publique et payante de l'histoire du cinéma. Les inventeurs du fameux Cinématographe ne sont autres que Louis et Auguste Lumière, deux frères vivant à Lyon, dans le quartier de Monplaisir.

Le parcours offert par le Musée Lumière, au sein de la villa familiale, révèle les différentes avancées techniques qui ont permis l'invention du Cinématographe, jusqu'à l'exploitation des films Lumière : des toutes premières affiches de cinéma aux opérateurs qui sont partis filmer dans le monde entier. Une histoire et un lieu exceptionnels.

LES COLLECTIONS

En tant que cinémathèque nationale, l'Institut Lumière a pour mission la conservation du patrimoine cinématographique mondial. Il possède ainsi une importante collection de copies 35mm et 16mm, et de matériel "non film", à savoir livres, dossiers thématiques, revues, photographies, affiches, scénarios, qui en font l'une des principales archives cinématographiques de France.



ÉDITION

Pour la mémoire du cinéma, l'Institut Lumière et l'éditeur Actes Sud publient régulièrement des livres de cinéma. Une trentaine de titres sont actuellement disponibles, parmi lesquels : *La Parade est passée* de Kevin Brownlow, *Alfred Hitchcock : Une vie d'ombres et de lumière* de Patrick McGilligan, *Amis Américains* de Bertrand Tavernier, *À la recherche de John Ford* de Joseph McBride et *Conversations avec Billy Wilder* de Cameron Crowe.

L'Institut Lumière a également lancé une collection DVD en éditant sept films de Michael Powell et Emeric Pressburger.

UNE BIBLIOTHÈQUE DE CINÉMA

Fondé par l'historien du cinéma Raymond Chirat, un centre de documentation est installé au 3^e étage du château Lumière. Il est ouvert aux chercheurs, aux étudiants et au grand public.

DES ACTIVITÉS PÉDAGOGIQUES

Le service pédagogique de l'Institut Lumière entretient des relations étroites et privilégiées avec les établissements scolaires : leçons de cinéma dans les lycées et collèges, ateliers d'initiation pour les écoles primaires, projections et conférences pour tous les âges. En 2011, l'Institut Lumière a travaillé avec plus de 50 000 scolaires.



PRESSE

EN LIGNE

Une page presse est destinée aux journalistes sur le site

www.festival-lumiere.org

Code d'accès et mot de passe : pressefestival

Le logo et les visuels du festival y seront en téléchargement.

Les formulaires d'accréditation pour la presse seront en ligne fin août.

CONTACTS

Presse région Rhône-Alpes et correspondants :

Nathalie Cayuela

04 72 00 35 85 / 06 34 23 05 90

nathalie.cayuela@kaelia.fr

Kælia 48 rue de la République - 69002 Lyon

Presse nationale :

Marie Queysanne

01 42 77 03 63 - 06 80 41 92 62 / marie.q@wanadoo.fr

113 rue Vieille du Temple - 75003 Paris

Presse Audiovisuelle & accréditations :

Agence Tournée Générale

01 45 21 15 25

Frédéric Cassoly

06 08 27 39 70 / cassoly@agencetg.com

Clément Lemoine

06 85 84 13 57 / festival-lumiere@agencetg.com

Le bureau de presse est installé dans le Jardin d'hiver de l'Institut Lumière pendant le festival, du lundi 15 au dimanche 21 octobre 2012.

SERVICE COMMUNICATION INSTITUT LUMIÈRE :

Leslie Pichot

04 78 78 18 79 / lpichot@institut-lumiere.org

25 rue du Premier-Film - 69008 Lyon

LES PARTENAIRES DU FESTIVAL

Le festival Lumière est organisé par l'Institut Lumière en collaboration avec les salles de cinéma et les salles de spectacle de Lyon et du Grand Lyon.

Cette manifestation est rendue possible grâce au Grand Lyon et à la Région Rhône-Alpes. Elle est également soutenue par le Centre National de la Cinématographie, le Conseil général du Rhône, la Ville de Lyon, le Ministère de la Culture et de la Communication, et plus de 50 entreprises.

GRAND LYON
communauté urbaine

Rhône-Alpes Région



PARTENAIRES OFFICIELS :



BNP PARIBAS

DESSANGE
PARIS



PARTENAIRES MÉDIAS :

francetélévisions



VARIETY

Le Monde



evene.fr



LIEUX PARTENAIRES :

LA HALLE
TONY GARNIER

CITÉ | CENTRE DE CONGRÈS | LYON

LA PLATEFORME
Lieu d'événements

AO
AUDITORIUM
ORCHESTRE NATIONAL
DE LYON / LEONARD SLATKIN

EIFFAGE
CONSTRUCTION

GRAND HÔTEL-DIEU
LYON

Hôpitaux de Lyon

PARTENAIRES :

RENAULT

AIRFRANCE

ter / SNCF Rhône-Alpes

SYTRAL

agnès b.

Grand café des
Négociants

rey
Agence & Imprimeur

Serge Magnier
EVENEMENTS

ACTES SUD

ECLAIR
LABORATOIRES

SACD

KELLY
SERVICES

Version Direct
audio visual services

DECITRE

Novius
Gérez le contenu, pas la technologie...

ONLY LYON
TOURISME ET CONGRÈS

Espace Commercial
MONPLAISIR

CINEMATERIEL
LYON

les ateliers
GUEDJ

MOUSTIC
THE AUDIO AGENCY

sacem

Oralia
Gestion immobilière

Routage Rhône-Alpes

BIOMÉRIEUX

AVEC LE SOUTIEN DE :

ABC COMMUNICATIONS
CABINET RATHEAUX
CENTRE IRIS
CERVIN
CHAMPAGNE DE VENOGÉ
COLACO
DOME&PARTNERS

GALERIE INTEMPOREL
GOLF CLUB DE LYON
GOLIATH
GROUPE AXOTEL
GUILLLOT S.A
JACQUES GAIRARD
KIPROKOM

KLESLO
LE PASSAGE RESTAURANT
MARSH
OPERANDI CHARMASSON
PANAMA
PATRICE RIBOUD
PLUS DE PROD

RAJON CONSEILS
RMCi
SORAYA GUEZLANE
PILON CINÉMA
SYLVIE FAIVRE RIBOUD
TRANSPALUX