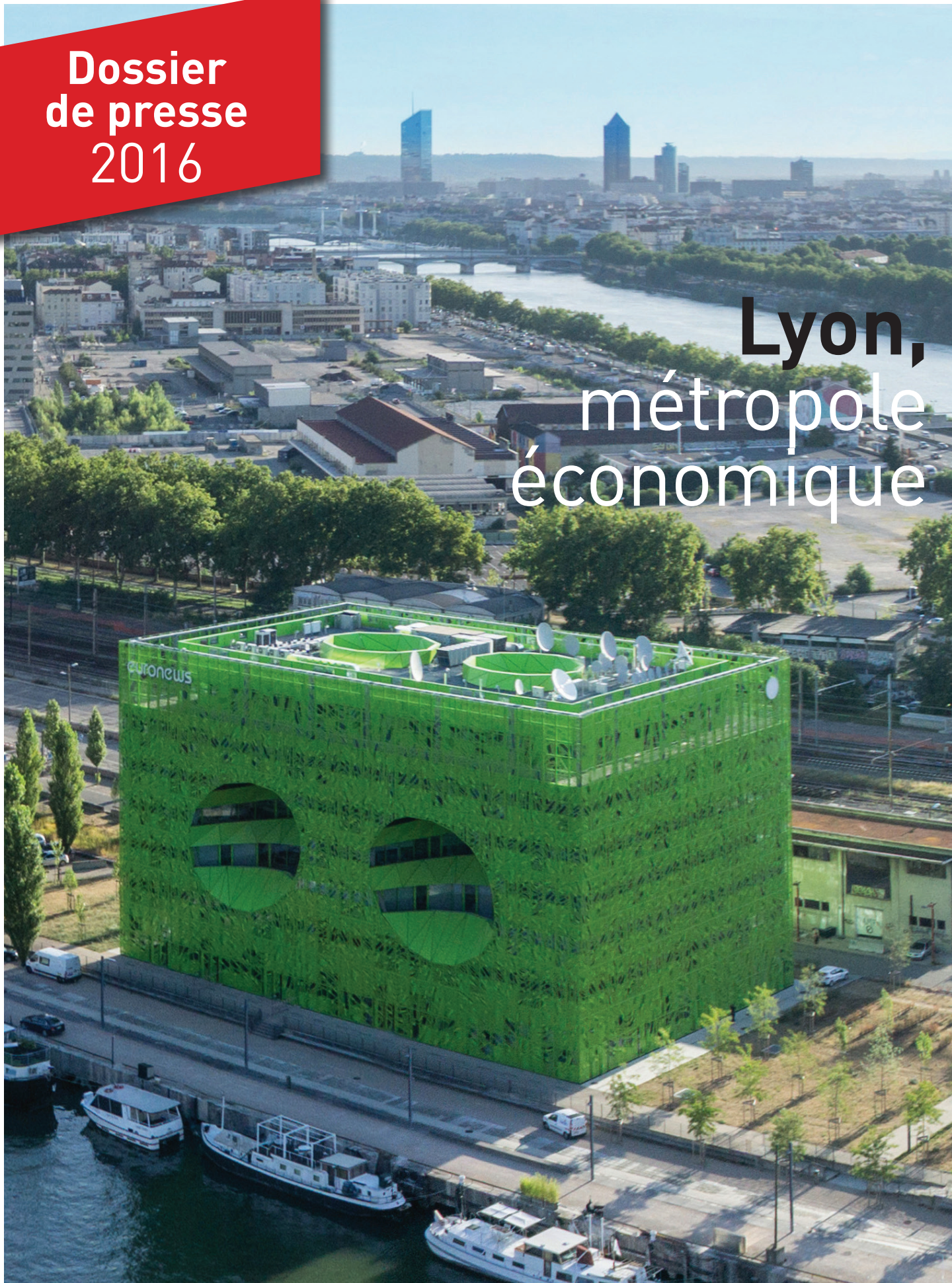


Dossier
de presse
2016

Lyon, métropole économique



ONLY LYON 

Lyon confirme son attractivité internationale en se plaçant dix-neuvième parmi les villes les plus attractives pour les investissements internationaux*. La métropole a en effet placé ses filières d'excellence au cœur de sa stratégie, en faisant de ses pôles de compétitivité internationaux une priorité, sans toutefois renier ses savoir-faire historiques. Elle privilégie également le développement tertiaire à travers ses grands projets urbains et ouvre son territoire aux expérimentations technologiques, sociales et urbaines. Son modèle : une gouvernance économique partenariale et tournée vers l'avenir.

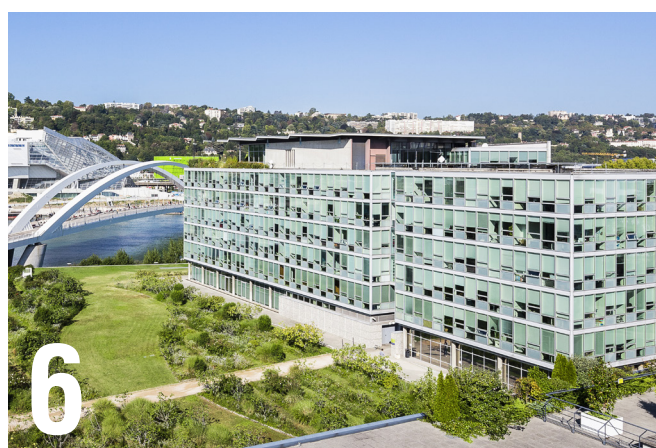
**Étude IBM Top global location trends*

Ryan McDonald :
"LA VILLE IDÉALE POUR S'IMMERGER
DANS L'EUROPE ET ÊTRE CONNECTÉ
AUX DERNIÈRES TENDANCES" 3

Lyon en chiffres 4

Lyon et l'esprit d'entreprise 5

Université et recherche, au cœur
du développement économique 5



Des filières d'excellence mondiale 6

Un centre majeur pour
les sciences de la vie 6

Les cleantech, un défi d'avenir 7

L'innovation et l'imagination au pouvoir ... 8

La ville connectée 8

Images et industries créatives 8

Lyon is French Tech 9

Des filières d'avenir 9



**Concevoir et mettre en œuvre
la ville intelligente** 10

Faciliter la ville 11

Les quartiers mixtes urbains 12

Lyon Part-Dieu, le hub
métropolitain réinventé 12

Lyon-Confluence 13



Consulter la version digitale
du dossier de presse :
presse.onlylyon.com



"La ville idéale pour s'immerger dans l'Europe et être connecté aux dernières tendances"



"Le même niveau d'exigence que chez Disney, mais dans une structure à taille humaine."

**Ryan McDonald,
Producteur Senior chez Bigpoint Lyon**

Originaire de Californie, Ryan McDonald est passé chez Disney et DreamWorks avant de rejoindre le studio de jeux vidéo Bigpoint à Lyon, en tant que Producteur Senior. Arrivé en septembre dernier, il nous livre ses premières impressions sur sa nouvelle vie.

Pourquoi avoir choisi de rejoindre l'agence Bigpoint Lyon?

R.M. : Bigpoint est un leader du jeu en ligne multi-joueurs depuis des années et le studio de Lyon produit des choses incroyables. Il y a de grands talents ici, très spécialisés. Le niveau d'exigence et de qualité est le même que chez Disney ou DreamWorks, d'où je

viens, mais dans une structure à taille plus humaine.

Notre premier atout est d'avoir une taille suffisamment réduite pour être très agile, mais avec le support d'un grand studio allemand. Le talent seul des équipes ne m'aurait peut-être pas convaincu à traverser l'océan. Mais cette combinaison des deux, si. Et puis David Chomard et Francois Coulon gèrent l'agence avec beaucoup de rigueur. Je ne pouvais pas laisser passer cette chance.

Que pensez-vous de Lyon, vous qui arrivez de Californie ?

R.M. : Lyon est un mix incroyable d'histoire – avec ses vestiges romains, ses traboules et son architecture – et de modernité. C'est l'endroit parfait pour être à la fois immergé culturellement dans la « vieille Europe » et connecté aux toutes dernières tendances.

C'est une ville dynamique, qui soutient les entrepreneurs et très active en ligne : *Only Lyon, Lyon Expat, American Club of Lyon...* toutes ces structures nous ont été très utiles et nous ont aidés dès le début de notre projet, ma famille et moi.

Vous êtes donc satisfait de votre choix ?

R.M. : Ravi ! Je travaille sur un jeu pour mobile très excitant, qui devrait sortir en 2016. L'idée de travailler avec les équipes de Bigpoint Lyon, de créer, de progresser avec eux me motive énormément. A titre personnel, aussi. Notre fils a 8 ans, c'est l'âge parfait pour aller voir ce qui se passe ailleurs que dans notre petite Amérique. Quant à mon épouse, qui est chef pâtissier, débarquer dans la capitale gastronomique de la France est une opportunité inespérée.

Lyon en chiffres

La performance de Lyon a été évaluée dans de nombreux classements internationaux.

19ème
place mondiale des villes les plus attractives pour les investissements internationaux selon l'étude IBM Top destination global agglomerations.

Forte du succès qu'elle rencontre auprès des entreprises, la Ville de Lyon s'est hissée à la 19^e place mondiale du classement Global location trends d'IBM. Elle devance de sérieuses villes concurrentes, comme Francfort, Manchester ou même New York.

19ème

ville la plus innovante selon le classement réalisé par 2thinknow « Innovation Cities Global index 2014 ».

Cette enquête mondiale basée sur plus de 160 indicateurs distingue Lyon comme l'une des 20 villes avec le plus de potentiel en terme d'innovation.

Cette enquête compare près de 500 villes et régions européennes, afin de mesurer leur attractivité pour les investisseurs étrangers.

15ème
ville européenne la plus attractive pour les investissements européens selon l'étude Cities and Regions of the future 2014.

4ème

ville française touristique selon le classement Trip Advisor Travellers'choice.

L'étude réalisée grâce à des millions d'avis et opinions des voyageurs Trip Advisor place Lyon en quatrième position des destinations de voyage préférées en France, après Paris, Nice et Marseille.

1ère

ville la plus attractive pour les cadres selon l'étude de l'Apec 2014.

À travers son étude « Attractivité des métropoles et emploi cadre », l'Apec révèle que les principaux critères d'attractivité pour les cadres sont la densité et la diversité des entreprises, le lien facilité avec les réseaux de transports nationaux et internationaux, la proximité avec les espaces verts préservés et une offre de loisirs importante et diversifiée.

Lyon et l'esprit d'entreprise

De la soierie aux éco-technologies en passant par la mécanique et la chimie, Lyon a su renouveler son tissu industriel au fil des siècles pour assurer sa prospérité économique. Cette capacité d'innovation est aujourd'hui renforcée par les liens forts qu'entretiennent le monde de la recherche et celui de l'entreprise.

Que Lyon figure dans le top 15 des villes européennes préférées des entrepreneurs n'a rien d'un hasard : Lyon assoit son rang de capitale économique sur plusieurs siècles d'une histoire prospère, mêlant situation stratégique, excellence industrielle et pouvoir d'innovation.

Située au carrefour de l'Europe, la métropole de Lyon se trouve dès la Renaissance au cœur des flux marchands et financiers. Elle est alors une place de commerce incontournable et accueille déjà des succursales des grandes sociétés de commerce italiennes, allemandes ou suisses. À partir du ^{xvi}^e siècle, fondant son essor sur l'imprimerie, et surtout la soierie au ^{xviii}^e siècle, Lyon se mue en centre manufacturier.

Dans le dernier quart du ^{xix}^e siècle, la métropole connaît l'avènement de la chimie et de la mécanique, avec notamment l'invention de la première voiture du constructeur automobile Marius Berliet en 1895. Aujourd'hui, ces deux secteurs restent des composantes majeures du tissu économique local même si ce dernier s'est diversifié, relevant pour près de 50 % des services, pour un tiers du commerce, et pour un peu moins de 20 % de l'industrie.

Surtout, à l'aube du ^{xxi}^e siècle, Lyon se révèle en pointe à l'échelle mondiale sur des filières d'avenir : les biotechnologies et la santé, les cleantech, les industries créatives, les matériaux innovants et les textiles techniques, ou encore les transports.

➤ UNIVERSITÉ ET RECHERCHE, AU CŒUR DU DÉVELOPPEMENT ÉCONOMIQUE

Pour affirmer son leadership, la métropole peut compter sur l'excellence de son pôle de recherche et de formation. Ce dernier est le deuxième en France après Paris avec 130 000 étudiants dont plus de 10 % d'étrangers et des filières d'excellence dans toutes les disciplines majeures. Ceci constitue un facteur d'attractivité pour les entreprises, qui peuvent trouver à Lyon une main d'œuvre hautement qualifiée et profiter des passerelles avec le monde universitaire et des programmes de recherche appliquée. C'est ce potentiel d'innovation, axe phare du développement économique, que Lyon souhaite encourager notamment en soutenant les pôles de compétitivité qui font de son centre universitaire une priorité.

Le Pôle de recherche et d'enseignement supérieur (PRES) de Lyon réunit vingt établissements sous la bannière unique **"Université de Lyon"**. Objectif : entrer dans le top 50 du classement académique des universités mondiales de Shanghai, une des références en la matière. Parmi ces

établissements, certains fleurons se sont déjà fait connaître à l'international. C'est le cas de l'école de management EM Lyon, placée au 30^e rang mondial du classement 2015 du Financial Times des meilleurs masters en management. Elle recrute ses talents bien au-delà de la France et a ouvert des antennes à Genève, Shanghai et bientôt Dubaï. Quant à l'École Normale Supérieure, elle a été délocalisée de Paris à Lyon pour se rapprocher du pôle de recherche de Gerland.

Le soutien des incubateurs

La métropole compte huit incubateurs, qui ont pour mission de soutenir l'esprit d'entreprendre et le dynamisme économique local. Grâce à ces structures, les porteurs de projets innovants peuvent bénéficier d'un soutien pour construire leur business plan, affiner leur stratégie d'entreprise, obtenir des financements...

Depuis 1999, l'incubateur Crealys a ainsi accompagné plus de 260 projets, dont plus de 160 ont débouché sur la création d'entreprise innovante. Le taux de survie de ces entreprises est de 71 % à 5 ans, contre une moyenne nationale de l'ordre de 50 %.



AVEC 102 000

établissements implantés en région lyonnaise, dont 90 sièges d'entreprise et d'administration de plus de 1 000 salariés et plus de 1 500 centres de décision, Lyon affiche une densité régionale en la matière supérieure à celle de grandes métropoles européennes telles que Barcelone ou Manchester.



Des filières d'excellence mondiales

La métropole lyonnaise a renforcé son expertise dans les sciences de la vie, le logiciel et le numérique, les technologies vertes, les industries créatives ou les textiles techniques en constituant autour de ces secteurs des pôles de compétitivité qui ont aujourd'hui atteint une envergure internationale.

Le siège de l'entreprise Sanofi



➤ UN CENTRE MAJEUR POUR LES SCIENCES DE LA VIE

Ville pionnière en biologie industrielle, les sciences de la vie représentent 600 sociétés et 60 000 emplois. Lyon a valorisé son expertise en infectiologie au travers de la création du **Biodistrict Lyon-Gerland** (voir encadré), qui concentre au sud de Lyon des établissements privés et publics de renommée mondiale, dont

le pôle de compétitivité Lyonbiopôle. Depuis sa création en 2005, ce dernier a mené 145 projets de R&D pour 710 M € d'investissements.

La métropole lyonnaise est ainsi l'un des premiers centres de production de vaccins avec un réseau dense d'acteurs scientifiques, cliniques et industriels. Ces derniers constituent un tissu stimulant aux côtés des leaders du secteur comme Sanofi Pasteur (vaccins), Merial (santé animale) ou bioMérieux (diagnostic).

La filière sciences de la vie s'appuie sur une offre unique d'infrastructures de R&D : le Centre d'infectiologie ouvert en 2009 développe 2 000 m² d'installations P2 et P3. Le laboratoire P4 Jean Mérieux dédié aux maladies infectieuses va doubler sa capacité. Accinov, plate-forme d'innovation



LE SAVIEZ-VOUS

Après un programme mondial d'études cliniques, Sanofi Pasteur a démontré en 2014 l'efficacité de son vaccin contre la dengue. Un site de production a été créé dans la région lyonnaise, avec une capacité de production de 100 millions de doses de vaccin par an.

pour la bioproduction pharmaceutique, a ouvert fin 2013. **L'Institut de recherche technologique (IRT) Bioaster**, qui prévoit la réalisation d'un ensemble immobilier de 40 000 m² d'ici à 2017, va renforcer ce pôle de manière significative. Projet à 585 millions d'euros porté par le pôle de compétitivité Lyonbiopôle et l'Institut Pasteur, cet IRT dédié à l'infectiologie et à la microbiologie comptera un millier de chercheurs et de salariés à l'horizon de dix ans.

Le biocluster lyonnais a également développé deux autres spécialités :

- **La cancérologie** avec le Cancéropôle Lyon Auvergne Rhône-Alpes (Clara) dédié

aux projets de recherche innovants, le centre régional de lutte contre le cancer Léon Bérard ou encore le Réseau thématique de recherche et de soins "Synergie Lyon cancer" visant à développer de nouvelles stratégies thérapeutiques. 1700 chercheurs travaillent sur ce sujet.

- **Les neurosciences** avec notamment le Réseau thématique de recherche et de soins Neurodis, qui fédère plus de 800 chercheurs et médecins, et le Centre de recherche en neurosciences de Lyon, ou encore, unique en Europe, un établissement hospitalier dédié aux maladies neurologiques : l'hôpital neurologique et chirurgical Pierre Wertheimer.

Le nouveau Biodistrict Lyon-Gerland

Avec 5 000 emplois en santé et biotech, 30 laboratoires publics et plus de 2 750 chercheurs concentrés sur une centaine d'hectares, le Biodistrict Lyon-Gerland a été lancé en juin 2014 au sud de Lyon. Ce creuset d'innovation en santé humaine et animale, regroupe des établissements d'enseignement supérieur et de recherche, des infrastructures de haut niveau, des industriels majeurs et un nombre croissant de PME.



Le CIRC, Centre International de Recherche sur le Cancer

➤ LES CLEANTECH, UN DÉFI D'AVENIR

Longtemps considérée comme berceau de l'industrie chimique française, Lyon a entrepris la mutation de la Vallée de la chimie, incarnée par des entreprises comme Arkema, Rhodia, Total ou Air liquide. Elle est aujourd'hui reconvertie dans un secteur stratégique d'avenir : les technologies vertes ou "cleantech". Cette transition est notamment portée par **Axelera**, pôle de compétitivité mondial dédié à la chimie-environnement. Unique pôle français en la matière, il fédère plus de 266 membres. 180 programmes de R&D ont été labellisés et financés pour un budget global de 570 millions d'euros depuis sa création en 2005.

La région lyonnaise est en passe de devenir la référence européenne dans le domaine des éco-activités grâce à une filière structurée, alliant un réseau dense de clusters,

des grands groupes, PME et centres de R&D d'entreprises-leaders issus d'un large panel de secteurs d'activité. Orientés vers les marchés de l'industrie, des transports, du bâtiment ou encore des services urbains, les champs d'application des technologies propres sont en effet multiples. Couplée avec des moyens importants en R&D publique, cette configuration offre un fort potentiel de collaboration pour mettre au point de nouvelles applications au sein de structures dédiées. La métropole lyonnaise compte ainsi quatre plates-formes d'innovations collaboratives dans le champ des cleantech. Deux instituts d'excellence dédiés aux énergies décarbonées ont également été retenus en 2011 dans le cadre du programme national des Investissements d'avenir : Supergrid, portant sur les réseaux de transport de l'énergie électrique, et Ideel.



Le laboratoire P4 Jean Mérieux

EN CHIFFRES

750 entreprises identifiées
1,7 milliards d'euros de chiffre d'affaires
13 000 emplois
2 000 chercheurs
45 laboratoires
5 clusters économiques
3 communautés de recherche académique (ARC)

L'innovation et l'imagination au pouvoir

La métropole lyonnaise se distingue par le dynamisme de ses industries créatives dans le domaine du numérique et des logiciels. D'autres filières sont pleines d'avenir, telles que la robotique ou le textile technique. Le point commun entre ces activités est un savoir-faire unique basé sur l'innovation.



Les sièges de Cegid et d'Electronic Arts France



LA VILLE CONNECTÉE

Leviers de compétitivité et vecteurs d'innovation, la filière numérique et la filière logicielle constituent un fort enjeu de développement sur le territoire de la métropole. Lyon a ainsi été en 2001 la première agglomération française (hors Paris) à déployer un nœud d'échange internet ou **Global Internet eXchange (GIX)**. Elle dispose aujourd'hui de quatre GIX interconnectés. L'intérêt de telles infrastructures ? Faciliter l'accès pour tous à l'internet très haut débit. Et donc, conserver une longueur d'avance dans les nouveaux services et usages proposés par la collectivité. Après le succès de la **Conférence mondiale sur les nouveaux usages du web** accueillie en

2012, un nouveau rendez-vous annuel voit le jour en 2013 : le **Blend Web Mix** s'est fixé comme objectif de brasser les talents qui font vivre le web.

La filière logicielle représente près de 1 000 acteurs économiques, 33 000 emplois, et 3,5 milliards de chiffre d'affaires. C'est une filière économique en croissance depuis de nombreuses années et créatrice d'emplois (2 000 emplois créés entre 2006 et 2011 dont 80 % dans la métropole de Lyon). Lyon a su dynamiser un écosystème numérique local fort en soutenant des acteurs comme le **Cluster Edit** et en créant un bâtiment dédié aux entreprises du numérique (Rives Numériques à Vaise).

Une fabrique à images



Le design extérieur du bâtiment, une ancienne minoterie, plante le décor : à Villeurbanne, le pôle Pixel voue ses 16 000 m² à l'image, au son et aux industries créatives. Il abrite trois studios de tournage, un hôtel d'entreprises, des sociétés de production, des prestataires techniques de l'image et du son, ainsi que d'autres acteurs des jeux vidéo ou des nouveaux médias, et même une école de cinéma. Soit 100 entreprises et plus de 260 emplois.

IMAGE ET INDUSTRIES CRÉATIVES

Avec 22 000 personnes dans la métropole et 650 entreprises dans la région, Lyon représente la deuxième aire d'emploi dans le **secteur des industries créatives** derrière Paris, et 40 % de l'activité française pour les loisirs numériques.

La dynamique lyonnaise est développée par un pôle de compétitivité majeur : **Imaginove**.

Imaginove regroupe plus de 200 adhérents. Il se consacre à la fabrication et à la diffusion de contenus plurimédias et

ambitionne d'être la référence européenne sur le sujet d'ici cinq ans. La diversité des entreprises présentes sur le territoire favorise le développement de projets cross-média entre acteurs de l'univers des loisirs numériques comme Electronic Arts ou Namco Bandai, des logiciels et

services comme Cegid, Esker ou Teamlog, ou encore des télécoms. Autre preuve de l'ancrage de ces activités nouvelles : les événements professionnels se multiplient. Ils ont pour nom *Cartoon Movie* ou *Serious Game Expo*, et ont acquis une envergure internationale.

➤ LYON IS FRENCH TECH

Grâce à la mobilisation de la sphère digitale, Lyon a obtenu en novembre 2014 la labellisation « French tech ». Il faut dire que les atouts ne manquaient pas à la candidature de la métropole lyonnaise. Son dynamisme dans le domaine du numérique et de l'informatique est porté depuis plusieurs années par un écosystème complet et diversifié : grands groupes comme Cegid, PME, start-up à l'instar des sociétés Digischool et Esker, mais aussi écoles et universités.

Les clusters comme celui de **Cluster edit** et les pôles de compétitivité illustrent la tradition de fonctionnement en réseau et la politique volontariste du territoire. Cette reconnaissance est le point de départ d'un projet French Tech lyonnais ambitieux : 100 nouvelles start-up seront présentées chaque année dans un dispositif d'accélération d'ici 3 ans, et 15 nouveaux « tech champions » (entreprises à forte croissance et présentes à l'international) verront le jour sur le territoire d'ici 10 ans.

Ces objectifs s'appuient sur 3 axes majeurs d'actions que sont une spécialisation dans un domaine d'excellence numérique, une offre de service à forte valeur ajoutée sur toute la chaîne entrepreneuriale et l'intégration de la French Tech Lyon à la politique économique de la métropole.

La filière numérique pourra aussi s'appuyer sur le programme d'accélération de start-up lancé en avril 2015 : **Big Booster - Bio & Tech & Global Impact**. Organisé par Boston (Massachusetts) et Lyon, ce concours sélectionnera et accompagnera des projets d'innovation à fort potentiel économique. Enfin, c'est à la **Halle Girard**, situé à Lyon-Confluence, que le savoir-faire lyonnais en la matière trouvera son épiscentre. En véritable vitrine internationale de l'écosystème web lyonnais, cet espace multiservice (salle de coworking, accueil d'événements numériques, domiciliation et sièges d'associations...) ouvrira ses portes fin 2016.

➤ DES FILIÈRES D'AVENIR

Ses talents, Lyon les met encore en valeur dans d'autres filières pleines de promesses, comme la robotique ou le textile technique. À l'instar du numérique, la robotique est susceptible de révolutionner les usages et de devenir un outil de croissance pour la communauté. Le secteur est encore embryonnaire : à peine une dizaine d'entreprises dans la région totalisant une centaine d'emplois. Mais elles se caractérisent par une forte croissance. Ainsi, **Robopolis**, spécialisée dans la création et la distribution de robots personnels, affiche un chiffre d'affaires de 100 millions d'euros en 2012. Le projet « Robot populi » a été labellisé par Imaginove en 2012. Il vise à proposer le premier robot grand public de loisirs.

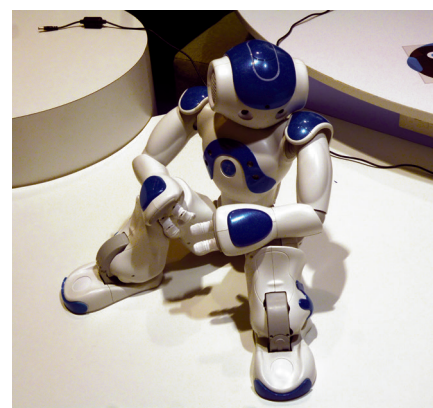
Autre champ d'innovation intimement lié au passé industriel de Lyon, le textile technique figure parmi les grandes spécialités lyonnaises. La région est ainsi devenue le premier pôle européen pour les **textiles techniques et fonctionnels**. Elle représente 65 % de la production française et 12 % de la production européenne. Une centaine d'entreprises sont réunies au sein du pôle de compétitivité Techtera, dont les projets consistent à développer des textiles toujours plus intelligents et des applications toujours plus surprenantes. À l'image de la maison Brochier, qui produit de la soie depuis 1890. Mais pas seulement : au XXI^e siècle, elle s'est créée de nouveaux débouchés en tissant des fils de verre pour l'industrie, ou encore des fibres optiques pour l'aéronautique.



LYON
FRENCH TECH

LYON
FRENCH TECH
EN CHIFFRES

7000 entreprises
42 000 emplois
300 formations numériques
3 fablabs
1^{ER} accélérateur de France labellisé French Tech : AXELeo
5 start-up lyonnaises labellisées
« Pass French Tech »



Concevoir et mettre en œuvre la ville intelligente

Économiser les ressources, générer de nouveaux emplois : il devient urgent d'anticiper les problématiques de l'urbanisation galopante annoncée pour les prochaines décennies. À Lyon, la ville intelligente (ou "smart city") devra être innovante, attractive et plus agréable à vivre.




220 MILLIONS,
c'est le montant
des investissements
privés pour faire
de Lyon une ville
intelligente.

Le défi de la Ville intelligente est de se servir des nouvelles technologies pour permettre aux habitants d'être davantage acteurs de la cité de demain et rendre leur quotidien plus facile. La ville ouvre ainsi son territoire à l'expérimentation d'une trentaine de projets touchant à la maîtrise de l'énergie, à la mobilité ou aux services. Un quart

d'entre eux porte ainsi actuellement sur la transition énergétique et les *smart grids* ou réseaux intelligents de distribution de l'électricité. Lancé en 2011 dans le quartier Confluence, **Lyon Smart Community** est sans doute le plus emblématique de ces projets. Il transpose l'expérience de maîtrise de l'énergie à l'échelle d'un quartier entier (voir encadré page suivante). D'autres démonstrateurs ont également vu le jour, à l'image des programmes *Greenlys* ou *Smart Electric Lyon* : ces dispositifs de traitement des données de consommation permettront de mieux responsabiliser les usagers et de faire évoluer les comportements. Dans la même optique, 175 000 logements ont été équipés d'un compteur électrique communicant Linky.



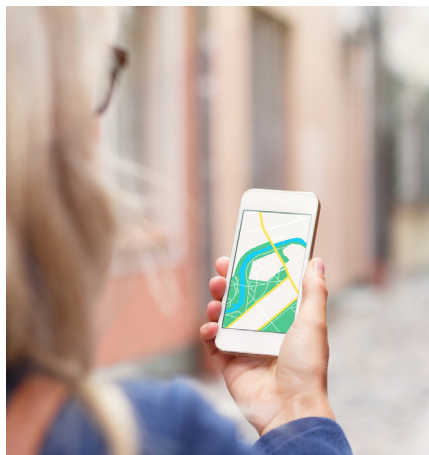
LE SAVIEZ-VOUS

Hikari est le 1^{er} îlot intelligent à énergie positive d'Europe.

➤ FACILITER LA VILLE

La mobilité est l'autre enjeu majeur pour les villes de demain. Au cœur de cette problématique se trouve Optimod'Lyon, un projet partenarial devant permettre d'économiser chaque année 200 000 tonnes de rejet de CO₂ à échéance 2020. Né d'une coopération public-privé (la métropole de Lyon et douze partenaires), **Optimod'Lyon** consiste à collecter des informations relatives à tous les modes de transport puis à expérimenter des services à haute valeur ajoutée. Exemple : une prévision du trafic permettant de réguler les carrefours de manière à éviter la formation de congestions. Cette initiative sera une première en Europe. Ou encore le service **Onlymoov**, application mobile en temps réel intégrant la prévision du trafic. Avec cet outil installé sur son smartphone, chaque usager peut adapter instantanément son usage des modes de transport.

Dès à présent, de nouveaux services et usages sont testés dans l'optique de «faciliter la ville». Le projet **GrizzLY** expérimente, depuis décembre 2012, un réseau de capteurs intelligents qui réalise des mesures de



température ou d'humidité. Ces paramètres sont analysés pour optimiser le traitement hivernal de la voirie.

La plate-forme expérimentale **Grand Lyon Smartdata** pousse encore plus loin la logique d'exploitation des données. L'open data valorise le potentiel économique des données publiques qui sont au cœur de l'économie numérique. En mettant à disposition leurs données, la métropole de Lyon et ses partenaires veulent favoriser l'expérimentation, l'innovation et la création de services sur le territoire. Le but : améliorer la vie quotidienne des habitants.



Lyon-Confluence, un quartier exemplaire sur les questions énergétiques

Le nouveau quartier lyonnais (Lyon 2^e) a été choisi pour accueillir jusqu'en 2016 le projet Lyon Smart Community. Mené par la métropole de Lyon et NEDO (agence japonaise de soutien à l'innovation) avec plus de 30 partenaires (dont Bouygues Immobilier, Toshiba, Grand Lyon habitat, Transdev, etc.), le dispositif (évalué à 50 millions d'euros) vise à étendre la notion d'efficacité énergétique à l'échelle d'un territoire. Au programme dès cette année : la construction de 12 000 m² de bâtiments à énergie positive imaginés par l'architecte japonais Kengo Kuma et la mise en service d'une flotte de véhicules électriques alimentée par des centrales photovoltaïques. L'installation de compteurs intelligents permettra également d'auditer les consommations de 275 foyers. Toutes les données générées par l'expérimentation seront collectées et analysées par un « community management system ».

Les quartiers mixtes urbains

Coûts immobiliers raisonnés et infrastructures renouvelées : voilà ce qui a permis à Lyon de se classer 17^e ville mondiale pour son attractivité. La métropole a fait du développement de l'activité tertiaire sa priorité. Au cœur de sa stratégie, deux grands projets urbains : Lyon-Confluence et Lyon Part-Dieu.



➤ LYON PART-DIEU, LE HUB MÉTROPOLITAIN RÉINVENTÉ

EN CHIFFRES

177 hectares

+ 650 000 m²
de bureaux

+ 2 200
logements

+ 50 000 M²
d'équipements
créés

+ 30 hectares
d'espaces publics
réaménagés

Epicerie de la métropole lyonnaise,
Lyon Part-Dieu constitue l'un des premiers quartiers tertiaires européens. Il concentre 2 200 entreprises et 56 000 emplois. Les entreprises positionnées sur les fonctions d'ingénierie et de pilotage dans les secteurs de l'urbanisme, de l'énergie, de l'informatique, de l'industrie ou des transports représentent 20 000 emplois. Soit autant que le volet "Affaires" (banques, assurances, services supports aux entreprises), cœur d'activité historique du quartier qui a entamé sa mue depuis une dizaine d'années. Conséquence de son attractivité : le taux de remplissage du parc tertiaire de Lyon Part-Dieu culmine à plus de 97 %. Le projet urbain qui s'amorce doit donner à ce pôle économique majeur les moyens

de poursuivre sa croissance. Non sans offrir une place significative à la qualité de vie et à l'innovation. Le renouveau de l'offre immobilière tertiaire constitue un axe fort, avec l'enjeu de favoriser l'implantation de nouveaux acteurs économiques. À terme, 650 000 m² de bureaux viendront s'ajouter au parc d'un million de m² existant. 230 000 m² seront mis en œuvre dans les cinq ans à venir. Autre facteur d'attractivité, l'hyperconnexion est l'un des meilleurs atouts de Lyon Part-Dieu. Le hub métropolitain est animé chaque jour par 500 000 déplacements. Pour assurer son développement, le quartier verra son accessibilité renforcée au terme du programme de réaménagement de la "Gare Ouverte"

et du pôle d'échange multimodal : les surfaces d'accueil seront doublées, des équipements dédiés aux repas et rencontres d'affaires viendront élargir le panel de services proposés, tandis que de nouvelles liaisons nationales et internationales seront développées.

En parallèle, le cadre de vie évolue. Une offre spécifiquement adressée à la clientèle d'affaires prend corps au travers du projet **Two Lyon** connecté à la gare : cet ensemble associant hôtels et bureaux sera livré en 2020. Cet environnement repensé offrira un cadre idéal au déploiement de nouveaux outils et usages : par sa centralité et sa densité, Lyon Part-Dieu se trouve en effet au cœur des expérimentations menées dans le cadre de la démarche Smart City par la métropole de Lyon. Les usagers auront à disposition des outils intuitifs et high-tech : signalétique interactive, applications mobiles, bornes multimédia ou matériaux innovants.



LE SAVIEZ-VOUS

À Lyon Part-Dieu, le prix de l'immobilier tertiaire neuf oscille entre 230 et 320 € HT par m², maintenant ainsi le très bon rapport prix-performance-qualité de service du quartier, notamment par rapport à Paris.



➤ LYON-CONFLUENCE

C'est l'un des projets urbains d'extension de centre-ville les plus ambitieux en Europe. Conçu sur 150 hectares, Lyon-Confluence permettra de doubler la taille du cœur de ville dès 2025, dans le respect du plan climat. La première phase, initiée en 2003, est terminée. Couvrant 41 hectares pour 1 165 milliards d'euros d'investissements, elle comporte 400 000 m² de surfaces

constructibles dont 250 000 m² dédiés aux activités tertiaires et équipements.

À la fois quartier d'affaires et lieu de vie, Lyon-Confluence a déjà attiré bon nombre d'investisseurs séduits par sa localisation (entre Saône et Rhône), sa desserte multimodale ou sa proximité immédiate avec le centre historique. L'attractivité du quartier est renforcée par une démarche exemplaire



en matière de développement durable (premier quartier durable labellisé WWF de France), de cadre de vie et de créativité architecturale (de nombreux bâtiments sont signés par des architectes de renom).

C'est ainsi que les groupes Cardinal et Eiffage (construction), Le Progrès (médias), GDF Suez, la Région Rhône-Alpes et la direction régionale de la Banque de France y ont élu domicile, au même titre qu'une centaine d'enseignes réunies au sein du Pôle de loisirs et de commerces géré par Unibail-Rodamco et inauguré en avril 2012.

D'autres entreprises parmi les plus dynamiques de l'économie lyonnaise ont fait le choix de bâtir ici des constructions remarquables. À l'image de GL Events, géant de l'événementiel qui emploie plus de 3 000 personnes à travers 80 implantations dans le monde. Son vaisseau-amiral conçu par l'architecte Odile Decq est un bâtiment à structure acier tout en transparence.

De même, le siège mondial de la chaîne de télévision internationale Euronews (un domino vert signé Jakob + MacFarlane) a été inauguré en 2015.

Moteur du développement tertiaire de l'agglomération lyonnaise, le nouveau quartier abritera à terme 16 000 habitants et 25 000 emplois. Depuis 2014, 13 000 salariés et 11 000 habitants sont installés dans les bâtiments de la première phase.

Depuis 2012, le projet Lyon-Confluence est entré dans sa deuxième phase. Celle-ci court jusqu'en 2025 et comprend l'aménagement de 35 hectares supplémentaires. La mixité du quartier sera renforcée : logements, bureaux, commerces et équipements de proximité cohabiteront sur une surface constructible de 420 000 m², dont 50 % dédiés au secteur tertiaire. Plus au nord, à proximité de la gare TGV de Perrache, un autre important chantier achèvera la jonction avec le centre-ville. Les sites des prisons Saint-Paul et Saint-Joseph ont été réhabilités. Baptisé « La vie grande ouverte », le projet s'étend sur 126 000 m². Depuis septembre 2015, il accueille l'université Catholique de Lyon et ses 5 000 étudiants. Des habitations, des bureaux, des commerces et des espaces dédiés aux loisirs cohabiteront avec le pôle de formation.

EN CHIFFRES

150 hectares

1 000 000 M²

de surfaces à construire

+ 4 000

nouveaux logements

+ 25 000 emplois



LE SAVIEZ-VOUS

Plus de 800 millions d'euros ont été investis dans l'immobilier d'entreprise à Lyon en 2014.

**ADDICTED
TO LYON***

www.onlylyon.com

LYON

**#1 EUROPE
VACCINATION
PRODUCTION**

*CENTRE

ONLYLYON Contact presse

**Emmanuelle Sysoyev
Press and Public Relations**

Tour Oxygène
10-12 Bd Vivier-Merle
69393 Lyon Cedex 03 – France
Téléphone : +33 (0)4 72 40 57 15
sysoyev@onlylyon.com
@ONLYLYON_PR
newsroom.onlylyon.com

