

**PARTENAIRE
DES ENTREPRISES,
ACTEUR DU DÉVELOPPEMENT
ÉCONOMIQUE**



La CCI

**partenaire des
entreprises,
acteur du
développement
économique.**

La CCI Nice Côte d'Azur est sur le terrain, à l'écoute des entreprises. Une présence de proximité pour les accompagner tout au long de leur vie, tant dans les phases de création, de développement que dans les moments difficiles. Ceci avec une offre de services en constante évolution, au plus près des besoins de l'ensemble du tissu économique azuréen, fort de plus de 71 000 entreprises.

Porte-voix des entreprises azuréennes, elle est mobilisée sur tous les projets nouveaux qui contribuent à la compétitivité des Alpes-Maritimes, au service de l'intérêt général.

La dimension partenariale fait partie de son ADN. Pour plus d'efficacité, la CCI joue la synergie des compétences avec tous les acteurs du développement : collectivités, organismes d'Etat, fédérations, associations et groupements professionnels...

Découvrez toutes les données de l'économie des Alpes-Maritimes sur le site portail du système d'intelligence économique et territoriale 06 créé par la CCI Nice Côte d'Azur.



L'action de la CCI les chiffres clés et données essentielles.

19 000 entreprises accompagnées et sensibilisées

500 000 visiteurs sur les différents sites web CCI

205 implantations et investissements d'entreprises depuis 2007

4 ports gérés *

700 193 passagers de croisière accueillis

795 106 passagers pour les liaisons avec la Corse

* Nice, Cannes, Villefranche et Golfe-Juan

5 200 élèves, apprentis et stagiaires en formation

une implantation **au coeur**
des bassins économiques du territoire azuréen.

1 Siège de la CCI Nice Côte d’Azur • Nice

2 Site de Nice • Nice

3 Site d’Antibes • Antibes

4 Site de Nice Eco Vallée - Plaine du Var
• Nice

5 Site de Cannes • Cannes

6 Site du bassin Grassois • Grasse

7 Site de Menton • Menton

8 Site de Sophia Antipolis
• Sophia Antipolis

9 Parc d’Activités Logistiques
• Nice - Saint Isidore

10 Port de Cannes • Cannes

11 Port de Golfe-Juan • Golfe-Juan

12 Port de Nice • Nice

13 Port de Villefranche-Darse • Villefranche/Mer

14 International School of Nice • Nice

15 Institut de Formation Automobile • Nice

16 Institut de Formation Aéronautique
• Nice / Mandelieu

17 Institut de Formation Pharmacie
Santé • Saint Laurent du Var

18 INB Côte d’Azur (formation aux
métiers du nautisme) • Villefranche/Mer

19 Point A / Ingénierie &
Accompagnement des Compétences /
Service Taxe d’Apprentissage • Nice

20 Skema Business School • Sophia Antipolis

21 Aéroport Nice Côte d’Azur • Nice

22 Aéroport Cannes-Mandelieu • Cannes La Bocca

23 Team Côte d’Azur • Nice

L’économie
du **06**

71 000
établissements
inscrits au RCS*

les chiffres clés et
données essentielles.

Industrie	3 878 entreprises	34 026 emplois
Construction	9 230 entreprises	31 451 emplois
Commerce	19 570 entreprises	71 965 emplois
Services	38 322 entreprises	166 793 emplois

Eco Vallée : 2,5 milliards d’investissements d’ici 2025
Sophia Antipolis : l’une des 3 premières technopoles d’Europe
8 pôles de compétitivité impliquent des acteurs du 06

2,38 milliards d’euros d’exportations
1 775 entreprises à capitaux étrangers
95% du tissu économique composé de TPE
1 500 entreprises dans le secteur du numérique

Données Observatoire
économique Sirius CCI
2013-2014

* Registre du Commerce et des Sociétés. 121 058 unités économiques installées dans le département azuréen, soit une évolution annuelle de +4.7 %. A noter que depuis 2009 les auto-entrepreneurs sont inclus dans le décompte des établissements.



1 ^{ère}	destination touristique de France après Paris
12	milliards d'euros de C.A pour le secteur tourisme
11	millions de visiteurs * dont 1,5 non-européens
70	millions de nuitées touristiques
2 ^e	aéroport de France
8	centres de congrès et d'exposition
792	hôtels et résidences classés
33	ports de plaisance

* hors visiteurs à la journée et croisiéristes

446 300	actifs
25 049	étudiants
4 262	apprentis formés par an
1 081 244	habitants

Bassin Cannes	12 920 établissements
Bassin Grasse	6 581 établissements
Bassin Antibes-Sophia Antipolis	12 390 établissements
Bassin Carros-Plaine du Var	8 326 établissements
Bassin Nice	25 622 établissements
Bassin Menton	3 685 établissements

Les grandes filières de l'économie de la Côte d'Azur

-  Technologies de l'information (TIC)
-  Aéronautique et spatial
-  Ecotech
-  Santé et Sciences du vivant
-  Arômes, parfums et cosmétique
-  Services et fonctions partagées
-  Tourisme
-  Nautisme et yachting

Une ORGANISATION

orientée 100% efficacité, 100% ent

La CCI Nice Côte d'Azur est une CCI territoriale et métropolitaine, faisant partie de la CCI régionale Provence-Alpes-Côte d'Azur et d'un réseau national : CCI France. La CCI Nice Côte d'Azur est à la fois un établissement public de l'Etat, une institution démocratique et une entreprise de services, ce qui lui confère un statut original. Elle exerce ses missions au service des 71 000 entreprises des Alpes-Maritimes.

STATUT DES CCI

Une triple compétence

■ Un établissement public de l'état

Dans le cadre de leurs activités, les CCI sont sous la tutelle administrative de l'Etat (ministères de l'Industrie, de l'Economie et Finances, des Transports et de l'Education Nationale). Elles sont autonomes sur le plan comptable et financier mais soumises à l'approbation ministérielle s'agissant de ses budgets et de ses comptes.

■ Une institution démocratique

Elle est administrée par une assemblée de chefs d'entreprise, membres élus représentants l'ensemble des chefs d'entreprise du département, qui désigne en son sein son bureau exécutif et son Président.

■ Une entreprise de services

Elle fournit à ses clients des services dans 4 grands domaines professionnels : les services collectifs et personnalisés aux entreprises, la promotion de l'activité économique du territoire, la gestion et l'aménagement d'équipements structurants pour l'économie du territoire, la formation et l'apprentissage.

L'ASSEMBLÉE & LE BUREAU

Des chefs d'entreprise, représentants du tissu économique de la Côte d'Azur

■ **La CCI est organisée autour d'une assemblée plénière, composée de chefs d'entreprise** élus pour un mandat de 5 ans par leurs pairs du département, dans le cadre d'un processus électoral. L'assemblée compte 56 membres élus, 28 membres associés représentant les organismes socioprofessionnels et 43 conseillers techniques en tant que responsables des services extérieurs de l'Etat ou en tant que personnes qualifiées. 12 des 56 membres siègent également au niveau régional.

■ **L'assemblée élit en son sein un bureau**, organe exécutif fixant la politique de la CCI et formulant des recommandations sur des propositions politiques et stratégiques présentées en assemblée générale. Il exerce une mission générale de surveillance de l'ensemble des activités de la CCI.

■ **Des commissions institutionnelles et sectorielles et des groupes de travail** sont également constitués de membres et collaborateurs.

LES COLLABORATEURS

Des équipes d'experts spécialisés au service des entreprises et du développement économique

■ **La CCI Nice Côte compte 428 collaborateurs**. Ils sont chargés de mettre en œuvre la politique fixée par l'assemblée dans les 4 grands domaines professionnels de la CCI. Leur mission s'exerce sous la conduite d'un comité directeur général.



reprises

QUI MIEUX QUE
DES CHEFS D'ENTREPRISE,
POUR DÉFENDRE
D'AUTRES CHEFS
D'ENTREPRISE

ET POUR COMPRENDRE
LES ENJEUX DES 71 000 ENTREPRISES
DES ALPES-MARITIMES.



COMPOSITION DU BUREAU

Bernard KLEYNHOFF, Président
 Paul DI NATALE, Vice-président
 Laurent LACHKAR,
 Vice-président
 Jean-Pierre SAVARINO,
 Vice-président
 Luc TOURNAIRE, Vice-président
 Bernard BRINCAT, Trésorier
 Jean-Marie EBEL, Trésorier adjoint
 Frédéric FOURQUIN, Secrétaire
 Maryse CASTELLANI, Secrétaire
 Michel CHEVILLON, Conseiller
 spécial du Président



Flashez ce code
 pour accéder à la
 liste complète des
 Membres de la CCI
 Nice Côte d'Azur



LES COMMISSIONS

- Commission des Finances
- Commission des Marchés
- Commission Paritaire Locale
- Commission de Prévention des Conflits d'Intérêts
- Commission Commerce
- Commission Tourisme
- Commission Urbanisme-Aménagement-Urbanisme Commercial
- Commission Nautisme
- Commission Industries et Technologies

LES GROUPES DE TRAVAIL

- Santé, Soins à la personne, Qualité de vie
- Déchets d'entreprises
- Plans de redynamisation du commerce
- Energie
- Opération d'Intérêt National Eco Vallée - Sophia Antipolis
- Nautisme
- Tourisme

MISSION : servir les entreprises et l'intérêt général

L'action de la CCI Nice Côte d'Azur s'exerce autour de 4 grandes missions principales, mises en oeuvre par ses équipes dans différents métiers, appuyées par des fonctions supports.

MISSION 1 Ecouter et représenter les entreprises

En tant qu'institution démocratique, la CCI représente les entreprises et commerces de son territoire, le département des Alpes-Maritimes. A ce titre, elle est force de proposition sur tous les grands dossiers et projets du 06, assure une mission de porte-voix des entreprises auprès des pouvoirs publics et siège dans plus de 400 organismes relevant de la vie des entreprises et du développement économique.

MISSION 2 Apporter des services aux entreprises, favoriser leur compétitivité

En déployant une large gamme de services collectifs ou qualifiés aux entreprises, la CCI assure une mission d'accompagnement tout au long de leur cycle de vie depuis la création, jusqu'à la transmission/cession, en passant par le développement de l'innovation, la performance dans de nombreux domaines (dont le programme «PME Performance plus...»), l'international, la redynamisation («Rebond»...) et des programmes spéciaux dédiés à des domaines d'activité précis (environnement, maîtrise énergétique, développement durable,...). Elle joue un rôle direct dans l'animation et le renforcement du tissu industriel et commercial, notamment en prenant part aux plans de redynamisation du commerce, en créant des rencontres, des événements et en favorisant la mise en réseau des professionnels azuréens. Sa mission est également de sensibiliser et d'aider les entreprises à faire face aux grandes évolutions économiques et conjoncturelles.

Pour favoriser la compétitivité des entreprises et de l'ensemble du tissu économique, la CCI est également gestionnaire de grands équipements essentiels pour le développement et l'attractivité du territoire des Alpes-Maritimes. A ce titre, elle assure la concession-gestion de 4 ports départementaux (Cannes, Golfe-Juan, Nice et Villefranche) et du Parc d'Activités Logistiques (PAL). Elle est également présente dans la gestion des aéroports de la Côte d'Azur (dont elle a été l'opérateur historique pendant plus de 50 ans) à travers sa participation de 25% au capital de la société aéroportuaire.

Par ailleurs, la CCI assure une mission d'observation et d'analyse économique du territoire azuréen. Les données de son système d'intelligence économique et territoriale sont disponibles au travers d'un portail web dédié : www.cote-azur.cci.fr/economie06. Cette mission s'exerce également au travers d'outils spécifiques tels que l'Observatoire de l'Immobilier d'Habitat, le guide du logement 06 pour les actifs, l'Observatoire des Zones et Espaces d'Activités...

MISSION 3 Former pour améliorer les performances des entreprises

Par son rôle dans la formation professionnelle, la formation initiale et continue, l'apprentissage, le développement professionnel, la CCI contribue au développement des compétences du territoire et favorise l'emploi. Elle opère directement dans ces domaines en gérant plusieurs établissements : l'Institut de Formation Automobile, l'Institut de Formation Aéronautique, l'Institut de formation Pharmacie Santé, l'INB Côte d'Azur (formation aux métiers du nautisme), Negoventis (formations commerciales), l'International School of Nice, une activité dédiée à l'Ingénierie et Accompagnement des Compétences et le Point A, dédié à l'information du public et des entreprises sur l'apprentissage. Cette mission s'exerce aussi à travers le grand projet de Campus Régional Apprentissage porté par la CCI et ses partenaires.

MISSION 4 Promouvoir et accompagner l'activité économique du territoire

Le rôle de la CCI est aussi d'agir pour créer les conditions favorables au développement économique et propices à l'accroissement de la compétitivité des entreprises. C'est notamment le cas en matière de logement pour les actifs, d'urbanisme commercial, d'infrastructures de transports, de création de zones d'activités, de projets liés à la maîtrise des ressources énergétiques et d'élimination des déchets d'activité industrielle.

Enfin, elle contribue à l'attractivité de la Côte d'Azur comme destination touristique, par exemple au travers du French Riviera Cruise Club ou encore à l'implantation de nouvelles entreprises, en étant membre fondateur de l'agence d'attractivité et de promotion économique Team Côte d'Azur.

A hand is shown in the bottom left corner, holding a single wooden puzzle piece. The background is filled with other puzzle pieces, some in sharp focus and others blurred, creating a sense of depth. The lighting is soft and blue-toned, highlighting the textures of the wood.

4 GRANDES
MISSIONS,
AU PLUS PRÈS
DES ENTREPRISES,
POUR RÉPONDRE
À LEURS BESOINS.



Trois grands métiers : accompagner et observer, former, gérer et aménager

■ **Cœur de métier de la CCI, les services aux entreprises et au territoire** couvrent l'ensemble du cycle de vie de l'entreprise (création, innovation, internationalisation, transmission/reprise), mettent en oeuvre des programmes de formation et d'accompagnement individuels et collectifs et contribuent au développement et à l'animation de filières et de projets sectoriels en s'appuyant sur son réseau de proximité, pour anticiper les besoins des entreprises. Par exemple en contribuant à faire émerger une nouvelle filière d'activité «Silver Economie» autour de la transition générationnelle.

L'activité du pôle services au territoire se déploie elle dans le domaine de l'observation économique, de l'urbanisme et du développement durable. Enfin, la CCI anime, au bénéfice des acteurs économiques, plusieurs réseaux et communautés sur la plateforme Ecobiz et participe au marketing territorial du département à travers l'agence de promotion territoriale Team Côte d'Azur.

■ **La CCI Nice Côte d'Azur contribue, à travers ses établissements et activités de formation professionnelle,** au développement de la performance des entreprises des Alpes-Maritimes en améliorant les compétences de leurs salariés. Par la mise en œuvre d'actions de formation professionnelle spécifiques, elle renforce également l'attractivité du territoire et se positionne comme un acteur de référence, en mettant à disposition un large éventail de solutions de formation qui reflète son expérience dans l'accompagnement des entreprises et l'orientation des jeunes. Tous les ans, 7000 entreprises et plus de 5000 apprenants et stagiaires font confiance à la CCI, qui fait partie du premier réseau de formation PACA, créé par les 7 Chambres de Commerce et d'Industrie de la région PACA, proposant ensemble plus de 1000 formations et prestations via un portail Internet.

■ **Assurant la gestion de quatre ports de la Côte d'Azur, la CCI développe des équipements structurants de l'économie et du territoire azuréens.** La gestion portuaire vise à faire reconnaître les secteurs maritime, nautique et portuaire comme un champ essentiel de l'économie et du tourisme de la région et à conforter son modèle de gestion portuaire, de l'aménagement de son territoire et de son attractivité. Les 4 ports de la Côte d'Azur gérés par la CCI sont des concessions d'outillage public, gérés sous autorité tutelle du Conseil Général des Alpes-Maritimes. La mission confiée est de contribuer au développement économique des secteurs maritimes, nautiques et portuaires grâce à une valeur ajoutée reconnue et une gestion performante des équipements confiés. Ceci, tout en inscrivant ses activités dans le cadre du développement durable : innovation technologique, régulation des trafics, dialogue avec les parties prenantes, services aux clients, maîtrise des impacts environnementaux. En outre, les ports participent au dynamisme des filières économiques.

Une présence à PROXIMITÉ des entreprises



PRÉSENCE

Densité et proximité pour la présence de la CCI aux côtés des entreprises, sur le terrain

Pour mettre à disposition ses solutions et services aux entreprises, la CCI est présente au cœur des bassins économiques de la Côte d'Azur. Cette présence physique s'appuie sur 7 sites de proximité - en phase avec les spécificités et les attentes des entreprises de leurs bassins - à Nice, Cannes, Sophia Antipolis, Antibes, Grasse, Menton et au cœur de l'Eco Vallée dans la plaine du Var. Sans oublier le centre contact clients Allo CCI (numéro unique et appel gratuit depuis un poste fixe).

Une présence de proximité qui s'exprime également par les opérations de la «task force» de terrain CCI Mobil' dans les bassins économiques, sans oublier la disponibilité et l'écoute de chacun des membres de l'assemblée consulaire, premier relais CCI au plus près des entreprises.

E-SERVICES

De nombreux e-services pour mieux servir les entreprises

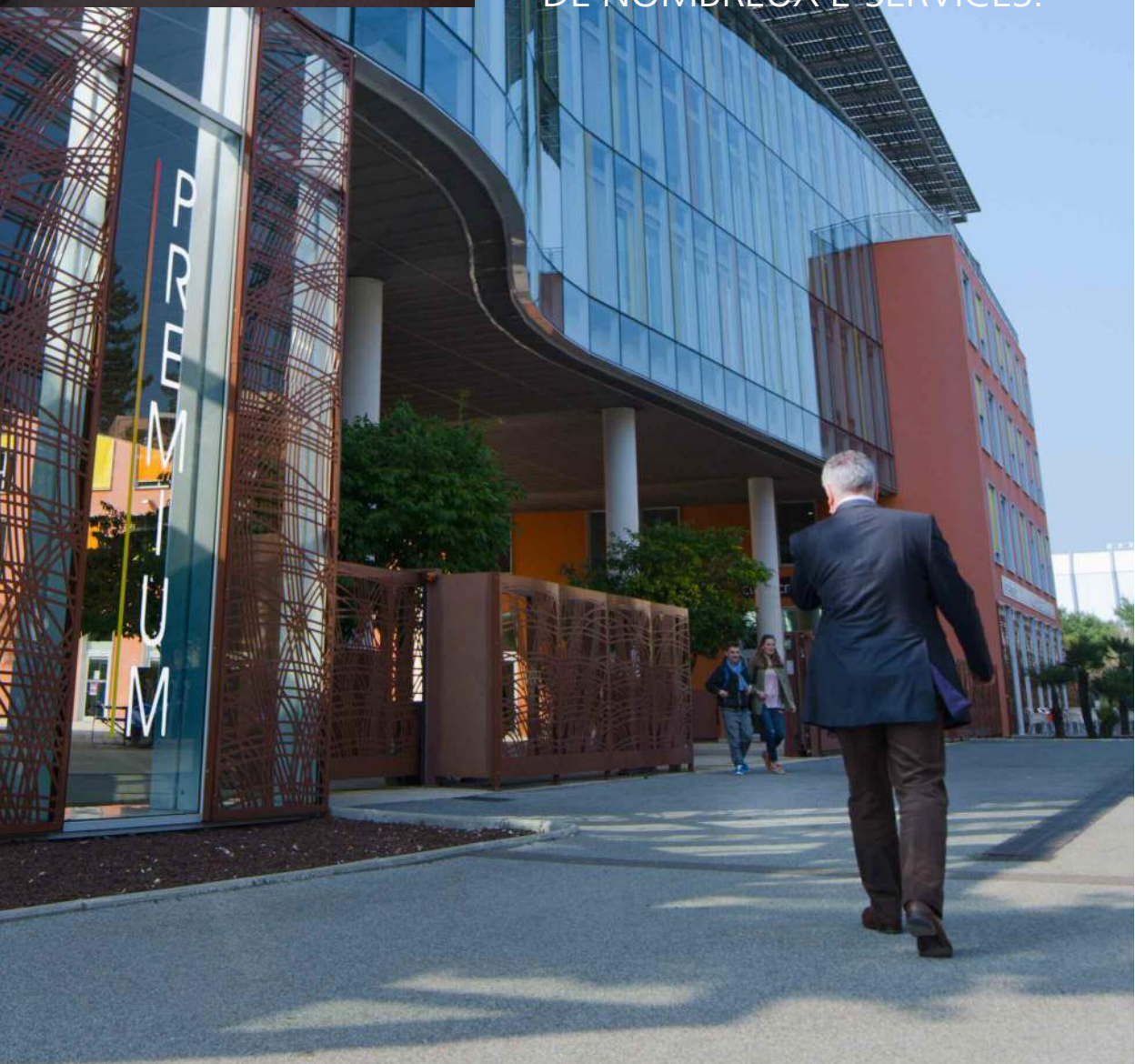
La CCI met également en œuvre de nombreux e-services permettant un accès simplifié et permanent aux entreprises, notamment pour apporter des services d'intelligence et d'information économique, au travers de son observatoire économique Sirius. Une présence mobile et 24h/24 grâce aux outils numériques, avec des solutions dématérialisées pour plus d'efficacité rendue :

- Open CCI, plateforme interactive en 3D, incluant une offre complète : expertise-conseil sur rendez-vous, e-formation interactive, MOOC (cours en ligne), accès en chat à Allo CCI, e-diagnostics (performance durable, autodiagnostic entreprise...), e-bibliothèque, événements en ligne ou *streaming*, salon virtuel, inscription en ligne aux manifestations, e-Lab des nouveautés *made in Côte d'Azur*..., ainsi que des espaces partenaires, etc.),
- e-DRH mutualisée,
- bourse de cession-reprise d'entreprises en ligne,
- guide du logement 06 pour les actifs,
- système interactif de conjoncture,
- guichet des formalités d'entreprises en ligne,
- plateforme du «réseau des réseaux pro» Ecobiz,
- fichiers et annuaires d'entreprises,
- application CCI pour smartphones,
- webinars mensuels.





POUR METTRE À
DISPOSITION SES
SOLUTIONS ET
SERVICES AUX
ENTREPRISES,
LA CCI EST PRÉSENTE
AU COEUR DES BASSINS
ÉCONOMIQUES DE LA
CÔTE D'AZUR ET MET
ÉGALEMENT EN OEUVRE
DE NOMBREUX E-SERVICES.



Le PARTENARIAT

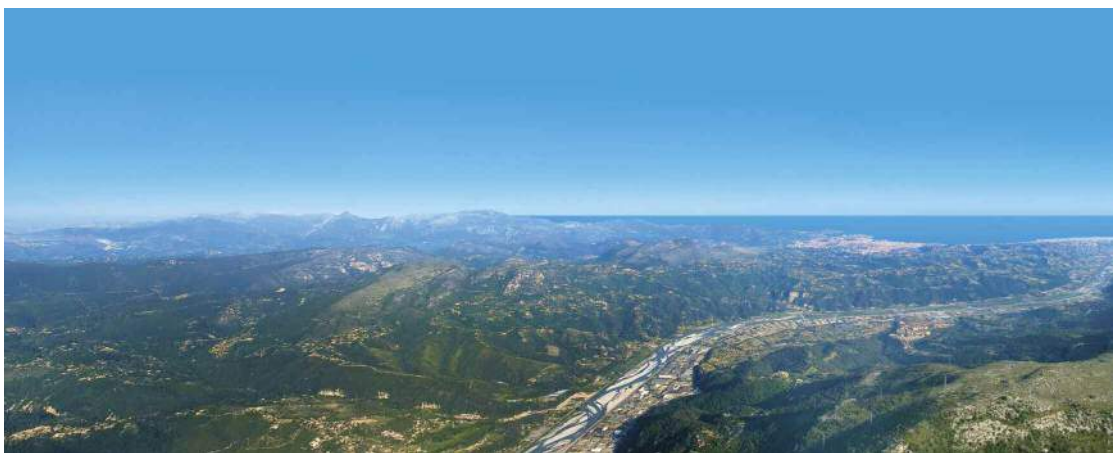
une démarche d'efficacité

Dans tous ses domaines d'action au service des entreprises et du développement économique, la CCI développe des relations partenariales pour mieux servir l'intérêt général.

Cette stratégie passe par de nombreux accords et conventions passés avec les acteurs du territoire azuréen :

- collectivités locales, dont le Conseil général des Alpes-Maritimes, la Métropole Nice Côte d'Azur, les communautés urbaines et d'agglomération du département et bien sûr de nombreuses municipalités du département,
- l'Union Pour l'Entreprises 06 et les syndicats professionnels,
- la Chambre de Métiers et de l'Artisanat des Alpes-Maritimes, la Chambre d'Agriculture des Alpes-Maritimes,
- les fédérations et associations de commerçants,
- l'Université Nice - Sophia Antipolis, le Rectorat des Alpes-Maritimes,
- les clubs et groupements professionnels,
- les pôles de compétitivité,
- la Préfecture des Alpes-Maritimes et les services de l'Etat,
- le réseau des CCI,
- des entreprises partenaires (banques, opérateurs de téléphonie, organisateurs de salons-événements...),
- la Fondation du Patrimoine,

ainsi que des opérations de mécénat, par exemple avec l'Opéra de Nice et le théâtre Anthéa à Antibes.



SERVIR L'INTÉRÊT GÉNÉRAL

ET LE DÉVELOPPEMENT
ÉCONOMIQUE : C'EST L'OBJECTIF
DES NOMBREUX PARTENARIATS
ENGAGÉS PAR LA CCI AVEC
LES ACTEURS DU TERRITOIRE
AZURÉEN.



Ressources et INVESTISSEMENTS

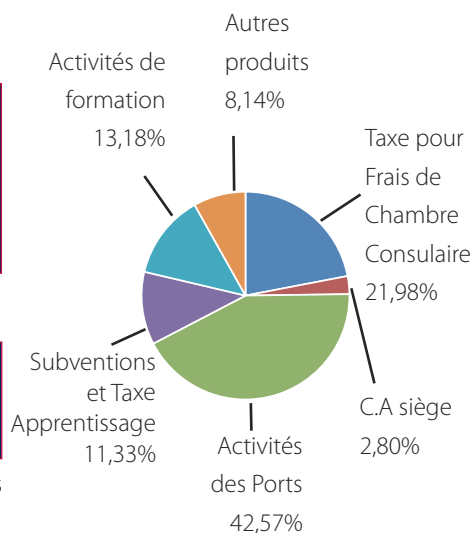
Budget primitif 2014

Produits de fonctionnement	65,55
Dont fiscalité sur les entreprises	14,50

en millions d'euros

Investissements	24,51
-----------------	-------

en millions d'euros



Exemples de grands investissements engagés dans le cadre du plan pluriannuel sur 5 ans



■ Simulateur de vol IFAERO : 1,2 million d'euros

Un investissement en fonctionnement depuis 2014, entièrement financé par la CCI qui permet au Flight Training Center de l'Institut de Formation Aéronautique de se positionner comme leader en Europe pour la formation des pilotes professionnels selon les normes EASA.



■ Campus Régional Apprentissage : 85 millions d'euros

avec la participation de l'Etat (14 M€), du Conseil Régional PACA (24,4 M€). L'étude de faisabilité destinée à la réalisation du campus est cofinancée par l'Union Européenne au travers du FEDER. Le campus ouvrira ses portes sur 24 000 m² au cœur de l'EcoVallée et de la Métropole Nice Côte d'Azur à l'horizon 2018.



■ Aménagements des ports : 105 millions d'euros

Les 4 ports gérés par la CCI génèrent 250 millions de retombées économiques sur l'ensemble du département des Alpes-Maritimes. Des investissements permanents sont engagés pour améliorer le service rendu aux clients : parkings, pontons, accès, rénovation des digues, mise en oeuvre de systèmes de protection de l'environnement, accueil des passagers croisières et services côtiers...

Chambre de Commerce et d'Industrie Nice Côte d'Azur
CS 11259
20, boulevard Carabacel
06005 NICE CEDEX 1

0 800 422 222

(appel gratuit depuis un poste fixe)

www.investincotedazur.com

