

Terre d'envies et de découvertes

Édition
2014

VOYAGES *en Lorraine*



L'excellence en Lorraine !



Les incontournables



100 % nature



L'Actu 2014



Croquez la Lorraine



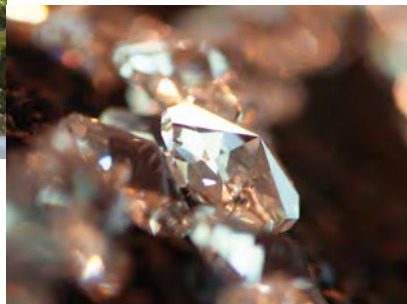
Idées week-ends



La Lorraine
tourisme-lorraine.fr



■ La mirabelle, ce fruit merveilleux dont les Lorrains sont les orfèvres les plus talentueux



Édito

Riche. Diversifiée. Passionnante. Surprenante... Telle est la Lorraine. Le potentiel des destinations touristiques de notre région est immense et les atouts ne manquent pas pour développer ce secteur économique. Le Conseil Régional et son Comité Régional du Tourisme en sont convaincus.

C'est pour mieux le prouver que nous avons réalisé ce deuxième numéro de « Voyages en Lorraine ». Au fil des pages, vous y découvrirez une sélection du meilleur de notre région regroupé par destinations et thématiques. Métiers d'art et de création contemporaine, gastronomie, sites naturels remarquables... La Lorraine est une terre d'excellence et de savoir-faire incroyables qui n'appartiennent qu'à elle. Vous serez surpris par le nombre d'enseignes de luxe qui y ont élu domicile ou par le large choix d'hébergements insolites et de qualité portés par des hommes et des femmes amoureux et passionnés par leur région.

À la fois acteur et promoteur, l'Homme est au cœur de l'organisation touristique de notre région qui possède bien des atouts. L'installation récente du Centre Pompidou à Metz et de Center Parcs, pour ne citer que ces deux exemples, montre bien que la Lorraine jouit d'une belle attractivité et d'un riche potentiel touristique.

Que vos vacances riment avec sport, culture, détente ou un peu tout à la fois, vous trouverez votre bonheur dans les pages de ce magazine. Visitez également notre site internet, notre blog et nos réseaux sociaux pour vous informer de l'actualité touristique qui fait bouger notre région !

Rachel Thomas

Vice Présidente du Conseil Régional de Lorraine
Présidente du Comité Régional du Tourisme de Lorraine



La Lorraine

Les repères



Les incontournables

© Comité Régional du Tourisme de Lorraine - 2014

Dépôt légal : en cours.

ISBN : 978-2-7466-5547-8

La responsabilité du Comité Régional du Tourisme de Lorraine ne saurait être engagée pour toute erreur ou omission qui, malgré les contrôles et vérifications, aurait pu se glisser dans le magazine et ne pourrait être qu'involontaire.



Conception & réalisation :

Pilote Communication

Impression :

Maury Imprimeur

Photo de couverture : Vue aérienne des salines de Rosières-aux-Salines (54) - Colin Matthieu/hemis.fr. **Crédits photos** : Pôle national de compétences aménagement bois, Ben Mankin/FrenchEntrée, Bruno Mader/architecte, CG 57/Rémi Villagi, J.L. Delpal, OT Metz/Philippe Gisselbrecht, Gilles Pecqueur, Communauté de communes du Grand couronné, Hôtel de Guise, Vincent Munier, Centre Pompidou-Metz © Shigeru Ban Architects Europe et Jean de Gastines Architectes, avec Philip Gumuchdjian pour la conception du projet lauréat du concours/ Metz Métropole/Centre Pompidou-Metz/Photos Roland Halbe-Olivier H. Dancy, Michel Laurent, Michel Petit, Bertrand Jamot, CRL, CIAV-Guy Rebmeister, Ville de Nancy, Apikia, Denis Mangin-Nadège Gruel/CG 54, Daum, Pascal Bodez, Musée lorrain/Gilbert Mangin/Pierre Mignot, Yves Ravallier, Claude Philippot, Musée de l'Ecole de Nancy, Les Pages, Maison de la mirabelle, T. Peureux/L. Parraut/Baccarat, Pôle bijou Baccarat, Abbaye des Prémontrés, Musée au fil du papier, Brasseurs de Lorraine, Alexandre Marchi, Imatec, Nancy Tourisme, B. Prud'homme, Terre de Luxe, Marcel Ehrhard, Imagerie d'Épinal, Henryot et Cie, FTM Presse-Olivier Frimat, Jean-Claude Kanny/Moselle Tourisme, Les Tuileries, Walgator, Séglis, France Aventures, La Bergerie, La Dame Blanche, Château de Pange, Best Western, J.C. Verhaegen, Nathalie Huron, Billiotte, Bol d'Air, Le Grand Hôtel & Spa/Thierry Samuel, Auberge du Brabant, Les Roches Pâtres, Eliophot, La Ferme Aventure, Cadrans solaire/CG 88, Fraispertuis, Ville de

Saint-Dié-des-Vosges/Service communication, Hôtel Notre Dame, Parc animalier de Sainte-Croix, Morgane Bricard, CHAGALL Marc-vitraux de l'église du Couvent des Cordeliers à Sarrebourg-© Adagp Paris 2013/A. de la Fuente, Center Parcs/Ton Hurks/Donald Van der Putten/Rooie Peper b.v., Jack Varlet, Ville de Bitche, Nicolas Héron, Garnier Thiébaut, A. Gacia, Relais vosgien, B. Barbier, Jean-François Hamard, Musée de la lutherie et de l'archèterie, Auberge du Parc, La Résidence, ARFUPE, Simserhof, Fort de Fermont, J.M. Perreaux-Ville de Verdun, CC Sarreguemines Confluences, Nicolas Prache, Château des Monthairons, G. Ramon, Château de Labessière, Connaissance de la Meuse/CG 55/Pascal Brocard, Urbicus/2AD/SAFE, Hôtel Lac de Madine, La Neuve Tuilerie, Si près des prés, Atelier Petitcollin, Christel Rigolot, OT Saint-Mihiel, Crecchio, CDT Meuse, LEVEQUE Claude, Hauts-fourneaux U4 à Uckange «Tous les soleils»-Propriété de la Communauté d'Agglomération du Val de Fensch»© Adagp, Paris 2013, OTPL-DimDom, Musée les Mineurs Wendel, Fly Pixel, Daniel Vauthier, OT Sarreguemines, M. Schulten, La Table alsacienne, P.Volpez, OT Thionville, OT Longwy/Dominique Dimanche, OT Pays de Montmédy, Fort de Fermont, Château de Preisch, site Historique de Cons-la-Grandville-SHCLG, Festival Renaissance, OT Remiremont, Jacky Joannès, droits réservés.

Bienvenue en Lorraine



Bonjour !
Je m'appelle Lorraine,
c'est vraiment mon prénom.
Avec mes amies, on vous fait
partager nos coups de cœur,
nos bonnes adresses...
Bienvenue chez nous !

Sommaire

6 L'actu 2014 en Lorraine

Nos destinations

8 **Nancy et ses environs**
La Meurthe-et-Moselle
regorge de trésors

24 **Metz et ses environs**
Mille histoires à raconter

36 **Massif des Vosges**
Le plein de sensations
en toutes saisons

52 **Épinal et Vosges thermales**
Ça coule de source !

62 **Verdun et Meuse**
Trouver du sens en Meuse

74 **Les Trois Frontières**
Toute la richesse
de la diversité culturelle



**La Lorraine
excelle !**

18 **Métiers d'art et création contemporaine**
Des mains en Or...

22 **La gastronomie**
vous laissera baba !

32 **L'art des jardins**

34 **Prenez de la hauteur !**

48 **La nature à l'état pur**

60 **Mémoire militaire**
Des forts plein la vue !

72 **Découverte industrielle**

83 **Soyez de la fête !**
Calendrier des manifestations



**Lorraine
pratique**

86 Carte et accès, infos pratiques

90 La Lorraine en ligne



NOUVEAU

Voyages en Lorraine version E-mag !
À découvrir dès le mois d'avril sur
www.tourisme-lorraine.fr

Il y a 100 ans, la Grande Guerre...

■ La Roche Mère Henry, panorama



■ Fort de Douaumont

Verdun. À lui seul, ce nom évoque toutes les horreurs de la Première Guerre mondiale. L'un des plus vastes champs de bataille. 300 jours et 300 nuits de combats en continu, 26 millions d'obus tirés, 400 000 soldats blessés, 300 000 morts et disparus... La Grande Guerre a laissé bien des traces en Lorraine : l'Argonne, le Saillant de Saint-Mihiel, des villages entièrement détruits mais aussi la bataille du Grand Couronné ou la guerre de montagne dans les Vosges...

C'est une véritable plongée dans le temps qui vous est proposée avec l'exposition « *La Grande Guerre en 3D* ». Grâce à des lunettes adaptées, vous avez littéralement l'impression d'entrer dans les images d'archives, d'être aux côtés des soldats et de vivre les moments forts du conflit. Cette année, cet expo-événement fera le tour de France. À noter aussi qu'à Verdun toujours, si le Mémorial

L'année 2014 marque le début du centenaire de la guerre 14/18. Enjeu stratégique, la Lorraine - et Verdun en particulier - fut l'une des premières zones touchées par les combats. Commémorations, expositions et manifestations se déroulent tout au long de l'année dans la région. Pour mieux comprendre l'histoire, garder le souvenir de ceux qui l'ont vécue et mesurer à quel point la paix est précieuse...

■ Fort de Vaux

ne rouvrira qu'en 2016 profondément rénové, une partie des collections sera présentée au Centre mondial de la Paix dans le cadre d'une exposition d'envergure spéciale centenaire.

Mais les commémorations ne se limitent pas à Verdun : un peu partout en Meuse mais aussi dans toute la Lorraine sont organisées des manifestations pour se souvenir de ce terrible épisode de l'histoire.

À Nancy, le musée Lorrain propose de février à septembre l'exposition « *Été 1914, Nancy et la Lorraine dans la guerre* ». Vous y comprendrez en quoi les batailles de Lorraine de cet été 1914 furent un moment charnière et décisif dans l'évolution du premier conflit mondial.

À Metz, des visites thématiques sur le Quartier Impérial et Metz dans la tourmente sont proposées par l'office de tourisme.

Dans les Vosges, des sentiers de mémoire avec visites guidées vous permettront de vous replonger dans notre passé : la Roche Mère Henry, la Fontenelle, la Route des Crêtes, la Chapelotte... Ce dernier site est connu pour être le plus profond des fronts de la Grande Guerre. Aucune avancée n'étant plus possible en surface, c'est sous terre que combattants allemands et français furent contraints de continuer la lutte, dans des galeries creusées sur des centaines de mètres !

www.tourisme-lorraine.fr
www.centenaire.org/fr/lorraine



En circuit Open Tours

Verdun, l'Ossuaire de Douaumont, les forts de Vaux et de Douaumont : partez sur les traces du passé en minicar cabriolet avec le circuit Open Tours.

T 03 87 78 57 57
www.open-tours-lorraine.fr



La Guerre de 1870 a son musée

Un tout nouveau musée ouvre cette année ses portes à Gravelotte en Moselle, retraçant la guerre de 1870. Après avoir parcouru les 900 m² d'exposition, partez à la découverte des édifices commémoratifs aux alentours.

T 03 87 65 86 50
www.moselle-tourisme.com



Le Parc naturel régional de Lorraine fête ses 40 ans !

Retrouvez le programme événementiel sur

T 03 83 81 67 67
www.pnr-lorraine.com



Hébergement insolite

Sommeiller au sommet d'un arbre ? Telle est l'expérience que vous propose Bol d'Air à La Bresse avec sa toute nouvelle « Clairière aux cabanes », constituée de 13 structures originales nichées en pleine forêt. De la rampe d'escalier en bois sculpté jusqu'à la terrasse ombragée où l'on entend le chant des oiseaux et le bruit du vent dans les arbres, tous les éléments sont réunis pour vivre une expérience en osmose avec la nature. Vous avez le vertige ? Choisissez plutôt un chalet cocoon. Quelle que soit la formule retenue, dépaysement absolu et naturel garanti !

T 03 29 25 62 62
www.bol-d-air.fr

L'année Verlaine à Metz

Savez-vous que le célèbre poète maudit est né à Metz ? C'était il y a tout juste 170 ans. Pour l'occasion, une série d'expositions et d'événements s'y dérouleront cette année. Un conseil pour mieux comprendre la vie et l'œuvre de Verlaine : commencez par visiter sa maison natale du 2 rue Haute-Pierre à Metz !

www.amis-verlaine.net



À l'assaut des châteaux !

Après quinze ans de fermeture pour travaux, les châteaux de Falkenstein et du Waldeck viennent de rouvrir leurs portes au public. Ces deux vestiges emblématiques du Pays de Bitche et des Vosges du Nord sont désormais restaurés. C'est en toute sécurité que les enfants peuvent jouer aux chevaliers et aux troubadours !

T 03 87 06 16 16
www.tourisme-paysdebitche.fr



Or et Lumières



Des places si classes !

Stanislas, Carrière et Alliance : trois noms de places prestigieuses en plein cœur de Nancy. Un ensemble architectural du XVIII^e siècle unique inscrit au Patrimoine mondial par l'UNESCO depuis 30 ans. Au bout de la place de la Carrière, franchissez la porte de l'hémicycle orné de bustes de divinités antiques pour faire un saut Grande Rue. Le Palais ducal et la Vieille Ville valent eux aussi le détour !





■ Place Stanislas à Nancy



De Nancy à Lunéville, à la cour du roi Stanislas...

Sur la place Stanislas (la plus belle du monde disent les Nancéiens !) ou dans son magnifique château, vous serez transportés en plein XVIII^e, le siècle des Lumières avec ses ors, son élégance et son esprit novateur. Comme Stanislas, vous savourerez le baba au rhum et bien d'autres gourmandises de notre région, à commencer par la mirabelle, notre reine que vous appré-

cierez sous toutes ses facettes à la Maison de la mirabelle. La Meurthe-et-Moselle regorge de trésors : patrimoine unique avec l'Abbaye des Prémontrés à Pont-à-Mousson, cathédrale de Toul ou basilique de Saint-Nicolas-de-Port. Elle est aussi riche de traditions. Pour vous en convaincre, venez début décembre participer aux festivités de la Saint-Nicolas. Absolument magique !

Il était une fois... l'industrie du sel

Saviez-vous que la dernière mine de sel française en activité est installée à Varangéville ? Que la Lorraine possède les deux seules fabriques de soude (carbonate de sodium) de France ? À Haraucourt (entre Nancy et Lunéville), la Maison du Sel vous dévoilera tous les secrets de ce qui fait l'une des plus grandes richesses du sous-sol lorrain. Le sel peut être utilisé pour 14 000 usages différents. Impressionnant ! Continuez votre exploration juste à côté, à l'Observatoire ornithologique et des paysages installé sur d'anciens sites d'exploitation du sel : de nombreuses espèces d'oiseaux ont élu domicile sur ces immenses étendues d'eau bordées de falaises. Le panorama est grandiose !

T 03 83 30 15 15
www.lamaisondusel.fr



Complétant le musée du Sel de Marsal (voir page 30), la maison propose une exposition permanente, un espace d'animation à destination des enfants et des adultes, des événementiels... dans une mise en scène contemporaine.

Échappées belles

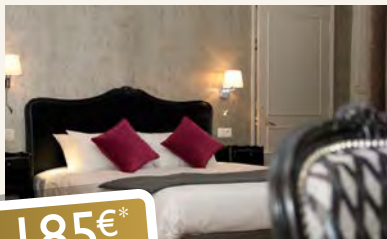
Havre de tranquillité
au cœur de Nancy



Vous aimez les lieux chargés d'histoire et les cadres intimes ? L'hôtel de Guise est une adresse faite pour vous ! Cette demeure seigneuriale du XVIII^e siècle est idéalement située en plein cœur de la Ville Vieille de Nancy, à deux pas du Palais Ducal et de la place Stanislas. Un escalier monumental en fer forgé inspiré de Jean Lamour, une grande cheminée, des plafonds à la française, un dallage de pierre, des parquets anciens... L'hôtel est empreint de calme et de raffinement. La décoration quant à elle fleure bon l'histoire comme le nom des chambres toutes différentes : Charles II, François I^{er}, Henri I^{er} de Guise... Le charme opère déjà !

Forfait comprenant :

- 2 nuits en chambre classique avec petit déjeuner
- 1 Pass Musées Nancy
- 1 dîner au « Petit Cuny » (hors boissons)
- 1 dîner à « La Table du bon Roi Stanislas » (hors boissons)
- 1 cadeau souvenir pour 2 personnes



185€*
/ personne en
chambre double

Validité :
toute l'année 2014

Offre spéciale :

- Remise de 15% sur le séjour pendant les vacances scolaires

Hôtel de Guise ***
54000 NANCY - T 03 83 32 24 68
www.hoteldeguise.com



* Informations complémentaires
et autres idées de séjours sur
www.tourisme-lorraine.fr



Les génies de l'Art Nouveau

Lez les yeux ! Scrutez les détails des façades, les portes d'entrée, les balcons, les ferronneries... Dans tout Nancy, vous trouverez l'empreinte qu'a laissée l'Art Nouveau. Rares sont les villes pouvant s'enorgueillir d'avoir fait école. Nancy est pourtant de celles-là. C'est à la fin du XIX^e siècle que se regroupent plusieurs artistes de talent (Émile Gallé, Louis Majorelle, Antonin Daum...) pour créer l'École de Nancy. Leur inspiration ? La nature sous toutes ses formes et

déclinée sur toutes les matières : verre, céramique, fer, bois, textile...

Leur imagination n'a pas de limite !

Associés à des industriels, ces créateurs de génie réinventent les arts décoratifs, l'architecture et l'ornement.

Pour mieux comprendre et apprécier ce mouvement artistique, poussez la porte du musée de l'École de Nancy et de son fabuleux jardin, allez visiter la Villa Majorelle et le musée des Beaux-Arts

avec son nouvel espace entièrement dédié à Jean Prouvé. N'oubliez surtout pas de parcourir le sous-sol de ce musée où sont exposées plus de 300 verreries du fonds Daum.

Un vrai régal pour les yeux !

■ Jardin du Musée de l'École de Nancy



■ Musée de l'École de Nancy, vase Émile Gallé

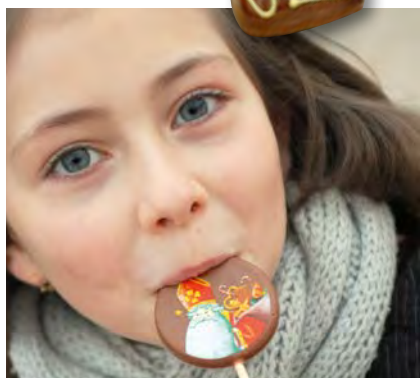


■ Eugène Vallin, salle à manger Masson, Musée de l'École de Nancy

Saint Nicolas : une légende qui plaît à tous les gourmands !



■ Le traditionnel
Saint-Nicolas en
pain d'épices



Le 6 décembre est un jour que tous les petits Lorrains attendent avec impatience. Et pour cause ! C'est ce jour-là que l'on célèbre Saint Nicolas. Les enfants sages espèrent remplir leurs poches de friandises, tandis que ceux qui ont quelques bêtises sur la conscience redoutent le Père Fouettard et le terrible boucher... Chaque ville, chaque village de Lorraine s'anime pour fêter son saint patron comme il se doit. Défilés, animations, marchés... Et qui dit Saint-Nicolas dit petites douceurs et surtout pain d'épices. Les pâtisseries lorraines rivalisent d'ingéniosité pour renouveler chaque année leurs recettes à l'image du saint. À Nancy, la plus vieille biscuiterie (Au Duché de Lorraine) peint ses pains d'épices à la main. Certains peuvent atteindre un mètre de haut !

Un pèlerinage ancestral

À Saint-Nicolas-de-Port, une somptueuse basilique abrite une relique du fameux saint. Observer les colonnes de cet édifice au style gothique flamboyant : ce sont les plus hautes de France (21,5 m !). Chaque année, c'est ici que se déroule une procession aux flambeaux rendant hommage à saint Nicolas. Une tradition qui remonte à 1245 ! Des milliers de bougies inondent de lumière la basilique. Tout simplement grandiose !



■ Basilique de Saint-Nicolas-de-Port,
procession aux flambeaux



Aux fourneaux !

Vous voulez réaliser vous-mêmes votre pain d'épices ? Quoi de plus facile avec la recette de Guillemette et la farine toute prête fabriquée par le moulin artisanal de Nomexy dans les Vosges. Ajoutez des œufs, du miel, du beurre et le tour est joué. Il n'y a plus qu'à le déguster !

T 03 29 67 91 09
www.moulindenomexy.fr

Échappées belles Séjour éco-responsable !



Amoureux de nature, voici une adresse pour vous ! Située dans un cadre idyllique, au bord de la Moselle, à proximité de Nancy, La Maison Carrée est le premier hôtel de la région à obtenir l'Ecolabel. Piscine extérieure chauffée, court de tennis, location de bicyclettes... autant d'invitations à la détente et aux loisirs. Sans oublier les attraits de sa table : on ne résiste pas au foie gras de canard maison cuisiné au Sauternes et à la Fine Champagne !

Forfait comprenant :

- 2 nuits en chambre grand confort avec petit déjeuner buffet
- 1 dîner tradition (hors boissons)
- 1 dîner gourmand (hors boissons)
- Les entrées au musée de l'École de Nancy, au musée des Beaux Arts, au Jardin Botanique du Montet
- Visite de caves avec dégustation à Lucey
- Accès illimité aux équipements de loisirs de l'hôtel



178€*
/ personne en
chambre double

Validité :

toute l'année 2014

Offres spéciales :

- Remise de 10% sur le séjour du 06/01 au 15/03 et du 15/10 au 21/12/2014
- Tarif spécial à partir de 10 adultes

Hôtel La Maison Carrée***
54850 MÉRÉVILLE - T 03 83 47 09 23
www.maisoncarrée.com



* Informations complémentaires
et autres idées de séjours sur
www.tourisme-lorraine.fr

Échappées belles

Séjour gourmand au pied du château



L'hôtel Les Pages offre un cadre rêvé : juste en face du château de Lunéville et de ses jardins à la française. Le top ! Calme, confort et bons petits plats vous attendent. Le chef Denis Tabouillot propose, au gré des saisons et du marché, une cuisine inventive. Le premier soir, il vous concoctera un menu d'inspiration régionale. Le second dîner vous fera apprécier les vins lorrains, de Toul et de Moselle. Après une incontournable visite du château, allez donc à la Maison de la mirabelle de Rozelieures pour tout savoir sur ce fruit d'or à la saveur incomparable !

Forfait comprenant :

- 2 nuits en chambre « Les Pages » avec petit déjeuner
- 1 menu du Terroir (hors boissons)
- 1 menu du Comptoir (Kir Lorrain et 2 verres de vin)



170€*
/ personne en
chambre double

Validité :
du 01/01 au 22/12/2014

Offres spéciales :

- 3^{ème} nuit offerte
- Tarif spécial à partir de 10 adultes

Hôtel Les Pages***
54300 LUNÉVILLE - T 03 83 74 11 42
www.hotel-les-pages.fr



* Informations complémentaires
et autres idées de séjours sur
www.tourisme-lorraine.fr



■ Stanislas par Girardet

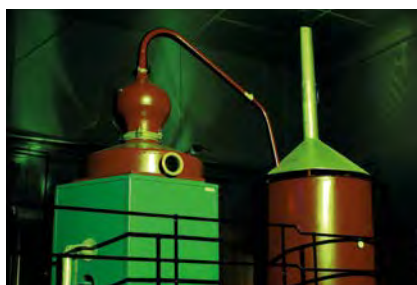
Lunéville, rendez-vous chez Stanislas



■ Château de Lunéville

« On ne croyait pas changer de lieu en passant de Versailles à Lunéville » disait Voltaire. En voilà un beau compliment ! Il faut dire que le château de Lunéville est un petit bijou de l'architecture du XVIII^e siècle. Les plus grands esprits du siècle des Lumières s'y pressaient au temps du duc Stanislas Leszczynski qui en fit sa résidence principale. Avec ses jardins à la française, on imagine sans mal ce que devaient être les fastes de la cour. Après l'incendie qui le ravagea en 2003, les travaux de rénovation redonnent petit à petit au château son éclat. La chapelle et les salles adjacentes ont été magnifiquement restaurées ! De ces splendeurs passées, Lunéville a su conserver bien des trésors. À commencer par la broderie ou la faïence colorée qui nous ravissent toujours autant.

La mirabelle n'aura plus de secret pour vous



Tout. Vous saurez absolument tout sur le fruit d'or lorrain après avoir visité la Maison de la mirabelle de Rozelieures. De la culture des mirabelliers jusqu'à la récolte, la famille Grallet-Dupic vous expliquera avec passion son savoir-faire

qu'elle maîtrise depuis 5 générations. La distillerie est désormais magnifiée par un fabuleux son et lumière. Les lieux s'habillent alors de mille feux pour conter l'art de la distillation et évoquer les grands noms de l'histoire de la Lorraine. Un vrai tourbillon de sensations ! Et vous ne repartirez pas sans avoir dégusté quelques produits maison : eau-de-vie, liqueurs et même whisky ! Les dernières créations ? Une huile de massage tonique pour le corps et une crème gommage au bois de mirabellier !

T 03 83 72 32 26
www.maisondelamirabelle.com

Labus d'alcool est dangereux pour la santé. À consommer avec modération.

La perfection Baccarat

Depuis 1764, Baccarat symbolise l'excellence.

24 meilleurs ouvriers de France, un Maître d'Art, des souffleurs, doreurs, graveurs et tailleurs qui mettent leur inimitable talent au service des créateurs de génie. Des designers de renommée internationale tels que Philippe Starck, Arik Levy, Jaime Hayon... donnent une impulsion très moderne à la marque qui s'adapte merveilleusement bien à son temps.



Un écrin pour doper les talents

Depuis 2004, le Pôle Bijou de Baccarat accueille des entreprises émergentes et le grand public, pour des expositions et des stages. Envie de manipuler la pâte de cuivre, d'apprendre à dessiner vos projets de bijoux ? Des formateurs très pros vous attendent !



■ Le lac de Pierre-Percée

Un petit air de Canada

Avec sa forme en feuille d'érable, le lac de Pierre-Percée ressemble à s'y méprendre à un petit bout de Canada en plein cœur de la Lorraine. Un côté sauvage, des reliefs boisés : on ne croirait pas qu'il s'agit du plus grand lac artificiel de la région ! C'est le lieu idéal pour les amoureux de promenades en famille au bord de l'eau, pour observer la faune et la flore locales ou pour s'adonner aux joies des plaisirs nautiques et sportifs. Car les activités ne manquent pas : pêche, canoë, pédalo, escalade ou, pour les plus téméraires, saut à l'élastique ! À Aventure Parc, il est même possible de survoler le lac sur une tyrolienne... Frissons garantis !

T 03 83 42 50 08
www.pyasdeslacs.com

Toul, entre monts et merveilles

Les monts, ce sont les coteaux où s'épanouit le fameux gris de Toul. Mais il n'y a pas que du gris, à Toul ! Pétillant, rosé, blanc, rouge... toute la palette des vins se décline sur le vignoble. Et en AOC s'il vous plaît depuis 1998 ! Ces vins de qualité se marient parfaitement avec quiches, tourtes, pâtés lorrains, charcuteries et autres cochonnailles... Une visite des caves chez les vignerons passionnés par leur métier s'impose !

Quant aux merveilles, il s'agit de la cathédrale Saint-Étienne et de la collégiale Saint-Gengoult. Admirez la série de gargouilles. Contemplez le portail monumental et la nef grandiose culminant à plus de 30 m. Symbole du riche passé épiscopal de la cité, la cathédrale est un véritable bijou du style gothique flamboyant. Le son et lumière proposé chaque été souligne avec bonheur toute la beauté de sa façade.

■ Toul, cathédrale Saint-Étienne



■ Côtes de Toul

L'abus d'alcool est dangereux pour la santé. À consommer avec modération.

Sonia a testé la visite des fortifications en Dragon Boat



*Les enfants
adorent*



En avant moussaillon !

Ouh là là ! Le moins que l'on puisse dire en voyant les Dragons Boats, c'est que l'embarcation a l'air frêle. Au Port de France de Toul, je ne suis pas très rassurée avant de monter à bord. Un gilet de sauvetage sur le dos, une pagaie à la main, me voici prête à naviguer sur ce drôle de bateau dont la proue est ornée d'une tête de dragon. Au programme, une heure et demie de balade au ras des flots à admirer les remparts Vauban, trois écluses à passer... En un mot, une sortie culturelle, familiale et... sportive. Maintenant, j'ai des bras d'acier !



Colline de Sion

Perché en haut de sa colline, surplombant la plaine du Saintois, le site départemental de Sion-Vaudémont est un véritable écrin naturel où les paysages dessinent en un même endroit tout ce qu'est la Lorraine.

Des étoiles à vos pieds



Vous avez l'âme d'un archéologue ? Allez gratter la terre sur la colline de Sion, vous y trouverez peut-être des petites étoiles. En réalité, des fossiles d'animaux marins vivant il y a plus de 200 millions d'années.

À cette époque, la mer recouvrait la Lorraine !

À Vannes-le-Châtel, la magie du verre

Depuis le XVIII^e siècle, on travaille le verre avec passion à Vannes-le-Châtel. L'aventure humaine se poursuit avec la Compagnie des verriers qui fabrique des pièces uniques. Récemment ouverte, la Maison des Arts Verriers présente des œuvres de cristalleries lorraines, des travaux d'artistes et de maîtres verriers mais aussi des créations de jeunes talents formés au Cerfav (Centre européen de recherches et de formation aux arts verriers).

T 09 62 09 99 61

www.compagniedesverriers.com



L'Abbaye des Prémontrés, patrimoine et culture



Derrière son allure sobre, l'Abbaye des Prémontrés est le plus bel exemple d'architecture monastique de Lorraine. Ses trois escaliers monumentaux - rond, carré et ovale - sont de vrais bijoux avec leurs lignes épurées. Promenez-vous le long des galeries qui bordent le cloître et son jardin des senteurs. Tout au long de l'année, des événements culturels sont programmés dans les murs de ce Monument Historique du XVIII^e siècle.



Magique papier mâché

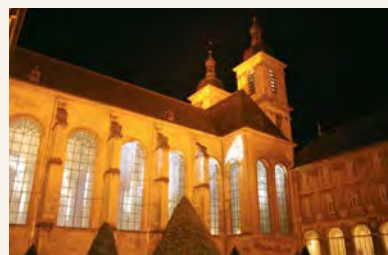
Des fauteuils en papier mâché ? Si si, cela existe ! C'est même tout un art à découvrir au musée « Au fil du papier » de Pont-à-Mousson.

Un savoir-faire qui continue à se faire mousser

Faire revivre la tradition brassicole lorraine : tel est le défi que se sont lancés deux jeunes ingénieurs il y a dix ans... Basés à Pont-à-Mousson, les Brasseurs de Lorraine concoctent aujourd'hui près d'une dizaine de bières (la Noiraude, la Duchesse de Lorraine, la bière Gamote...) mais aussi, depuis l'an dernier, deux colas et une limonade. Fabrication artisanale garantie avec des arômes naturels et une teneur en sucre réduite. Si le secret des recettes est précieusement gardé, les curieux pourront toujours en apprendre davantage en passant la porte de la Braserie pour une visite commentée et une dégustation.



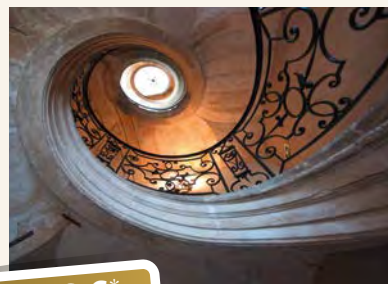
Échappées belles Nuits mystérieuses à l'Abbaye !



Séjourner à l'Abbaye des Prémontrés, c'est profiter d'un cadre exceptionnel. Tant par la beauté que par la sérénité qui en émane, au bord de la Moselle et au cœur d'un parc de 2,5 ha. C'est aussi goûter l'ambiance monastique de ces lieux habités jusqu'en 1792 par les chanoines prémontrés tout de blanc vêtus. Mais avec tout le confort moderne de chambres 3 étoiles ! À mi-chemin entre Metz et Nancy, vous êtes ici idéalement situés pour partir à la découverte des trésors de la région.

Forfait comprenant :

- 2 nuits en chambre confort avec petit déjeuner buffet
- Visite libre du Monument Historique, du parc et du « Jardin des senteurs », selon saison
- Entrée aux expositions présentées par l'Abbaye
- 1 entrée offerte au Musée « Au fil du papier » de Pont-à-Mousson



99€*

/ personne en chambre double

Validité :

toute l'année 2014.
Fermeture du musée le mardi

Offre spéciale :

- Remise de 15% du 01/01 au 31/03
et du 21/12 au 31/12/2014

Abbaye des Prémontrés***
54700 PONT-À-MOUSSON
T 03 83 81 10 32

www.abbaye-premontres.com

* Informations complémentaires
et autres idées de séjours sur
www.tourisme-lorraine.fr



Soyez gonflés à Chambley !



■ Lorraine Mondial Air Ballons

Ballons, ULM, avions, planeurs, hélicoptères... À Chambley Planet' Air, les moyens ne manquent pas pour s'envoyer en l'air ! Toute l'année, vous pouvez vous adonner aux joies des sports aériens ou visiter l'Aéromusée Pilâtre de Rozier. Son nom rend hommage à ce natif de Metz qui fut le premier homme à voler dans les airs au XVIII^e siècle.

En plein cœur du Parc naturel régional de Lorraine, vous êtes tout près du Lac de Madine où une foule de sports nautiques vous attendent. À moins que vous ne préfériez la tranquillité de l'étang de Lachaussée et l'observation de la faune sauvage. À vous de choisir !

T 03 29 89 06 47

www.cœurdelorraine-tourisme.fr

ID Shopping



La Place Stan miniature !
Avec ce coffret de 25 fèves créé par l'un des 2 derniers fabricants de fève en France basé à Domrémy (Vosges). En vente à l'Office de tourisme de Nancy.

Un fondant aux amandes aromatisé à la mirabelle de Lorraine : le **Gâteau lorrain** de la maison Gwizdak à Nancy est un vrai délice...



Audace et finesse caractérisent les pâtes de cristal de la **cristallerie Daum** à Nancy.



Après le « Pavé de Nancy » à la bergamote, le « Majorelle » et son bleu intense à la fleur d'oranger, Berga'sens lance le « Lorrain » à l'huile de mirabelle. Un vrai bonheur, ces **savons-soins** 100% naturels, 100% artisanaux, 100% made in Nancy !



Parmi les nouveautés de **Baccarat**, on craque pour les vases Héritage, le photophore Eye rouge ou encore les bijoux B Lovely...



Fabriqués à partir d'essences naturelles, le **bonbon à la bergamote** a un goût inimitable.



Moelleux et craquant à la fois : c'est à des religieuses que l'on doit la recette du **macaron de Nancy**.

On s'organise !



Dans les organismes suivants, vous trouverez des informations et des idées pour rendre votre séjour plus agréable. Vous pourrez aussi y obtenir votre Pass Lorraine afin de bénéficier de tarifs préférentiels.

Baccarat 54120
T 03 83 75 13 37
www.ot-baccarat.fr

Livrdun 54460
T 03 83 24 40 40
www.tourisme-livrdun.com

Lunéville 54300
T 03 83 74 06 55
www.lunevillois-tourisme.com

Nancy 54000
T 03 83 35 22 41
www.nancy-tourisme.fr

Pont-à-Mousson 54700
T 03 83 81 06 90
www.tourisme-pontamousson.fr

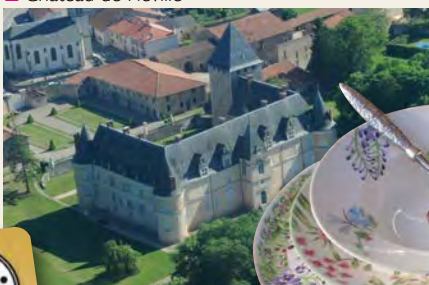
Saint-Nicolas-de-Port 54210
T 03 83 48 58 75
www.saintnicolasdeport.com

Saxon-Sion 54330
T 03 83 25 14 85
www.lepredenancy.fr

Toul 54200
T 03 83 64 90 60
www.lepredenancy.fr



■ Château de Fléville



■ Faïences de Lunéville Saint-Clément



Camping de la Pelouse** à Jaulny 54470
T 03 83 81 91 67 - www.campingdelapelouse.com

Camping Villey-le-Sec*** à Villey-le-Sec 54840
T 03 83 63 64 28 - www.campingvilleylesec.com

Camping Le Brabois*** à Villers-les-Nancy 54600
T 03 83 27 18 28 - www.camping-brabois.com



Communes 4 Fleurs :
Nancy, Gélancourt



Site marqué :
Maison de la mirabelle à Rozelieures

Échappées Belles Autres idées de séjours clés en main :

Best Western Hôtel Crystal*** à Nancy 54000
T 03 83 17 54 00 - www.bwcrystal.com

Le Domaine de Saturnin à Bernécourt 54470
T 03 83 23 04 41 - www.ledomainedesaturnin.fr

➔ **Informations complémentaires sur :**
www.tourisme-lorraine.fr, rubrique «ID week-ends»



Balades insolites avec des Greeters !
Découvrez la ville de Nancy en compagnie d'habitants passionnés.
www.nancygreeters.fr



À découvrir également :
Musée Lorrain à Nancy, Conservatoire et jardins botaniques de Nancy à Villers-lès-Nancy, château de Fléville et son jardin, parc du château de Gerbéviller, faïences de Lunéville Saint-Clément, château d'Haroué, Fort Aventure à Bainville-sur-Madon, musée les Sources d'Hercule à Deneuvre, France Aventures à Pompey ...



Des mains en Or

■ Collier Baccarat



■ Le Chat Botté, imagerie d'Épinal

Terreau des plus fertiles, la Lorraine est un véritable vivier d'hommes et de femmes perpétuant de leurs gestes maîtrisés une palette incroyable de métiers d'art.



■ Émaux de Longwy

Tourner l'argile, souffler le verre, broder les perles, graver le cristal, tisser le lin, creuser les violons, imprimer les images... les savoir-faire séculaires ne se perdent pas. Bien au contraire, ils se nourrissent de la création contemporaine pour développer des objets à la rencontre de la tradition et de la modernité.

Émaux de Longwy, cristal de Daum, Baccarat ou Saint-Louis-lès-Bitche (la plus ancienne cristallerie de France !), boules de Noël de Meisenthal, faïences de Niderviller, Sarreguemines et Lunéville-Saint-Clément, orfèvrerie de Darney, images d'Épinal, voilà une liste qui fait rêver. Et ce n'est qu'un aperçu : la région possède en France l'éventail le plus large de métiers d'art !

L'adresse du luxe

Des entreprises lorraines de luxe se sont regroupées en un collectif, Lorraine Terre de Luxe, destiné à renforcer leurs atouts déjà bien présents à l'international.

Pour en savoir plus,

www.terre-de-luxe.fr

Des stages pour tous

De nombreux artisans d'art transmettent leur savoir-faire au grand public le temps de quelques heures à plusieurs jours.

L'agenda et l'actualité des métiers d'art en Lorraine sur

www.metiersdart-lorraine.org

Le bois, une tradition qui se perpétue dans le luxe



■ Hôtel Selman, Marrakech, Design Jacques GARCIA

La filière bois en Lorraine, c'est 300 entreprises.

L'ouest vosgien est réputé depuis des siècles pour sa main d'œuvre talentueuse et pour la qualité de son bois issu d'une forêt exceptionnelle de hêtres. Le titre de capitale du meuble et du siège de style français à Liffol-le-Grand est loin d'être usurpé ! « Au XIX^e siècle, cette industrie a connu une croissance remarquable avec l'essor de la bourgeoisie et l'arrivée du chemin de fer, explique Stéphanie Zuccali, responsable du Pôle national de compétence ameublement, bois et décoration basé à Liffol-le-Grand. Les manufactures vosgiennes livraient de très nombreuses carcasses de sièges qui arrivaient au faubourg Saint-Antoine à Paris où les fauteuils étaient garnis et tapissés. Notre bassin représentait alors 95 % de la production nationale des structures en bois des sièges de style... »



Aujourd'hui encore de grands noms du design et du luxe (Philippe Starck, Andrée Putman...) collaborent avec les entreprises vosgiennes pour revisiter le siège de style. Ébénistes, menuisiers en siège, sculpteurs, tapissiers, vernisseurs, laqueurs, doreurs... Toutes ces professions perpétuent ce savoir-faire inimitable. Vous avez envie d'en savoir plus ? Passez donc les portes de ces manufactures qui s'ouvrent régulièrement au public à l'occasion des journées des Métiers d'Art ou du mois de l'ameublement. L'office de tourisme de Neufchâteau propose aussi des circuits dédiés.



Henryot et Cie, la haute-couture du siège

L'Opéra Garnier, le ministère des affaires étrangères, des hôtels de luxe, des villas au Moyen-Orient ou en Russie : voilà quelques exemples de clients de la manufacture Henryot et Cie à Liffol-le-Grand. Fondée en 1867, elle crée aussi bien des sièges, des meubles que des têtes de lit monumentales... Labellisée « Entreprise du patrimoine vivant », Henryot et Cie sait merveilleusement s'adapter à son temps.

T 03 29 06 60 70
www.henryot-cie.fr

■ POPPY CHAIR
Design Mattia BONETTI



■ Fauteuil CULBUTO
Design Dominique ROITEL

> ACCUEIL

> COUPE FILE

> APÉRITIF

> BONS PLANS

> OFFRES SPÉCIALES

> CADEAUX

> RÉDUCTIONS



Profitez de tous les avantages du Pass Lorraine !



Avec Pass Lorraine, plus de 180 sites et restaurants vous font bénéficier de tarifs préférentiels ou vous accueillent avec un cadeau. Procurez-vous votre Pass Lorraine pour vous et votre famille, il est gratuit, et partez à la découverte des trésors de la Lorraine en suivant ce guide des bons plans.

www.passlorraine.com



Entrées offertes, accès VIP, cadeaux... profitez d'offres plus attractives de dernière minute, donnez votre avis...



www.facebook.com/passlorraine



Encore plus d'infos sur les lieux à découvrir, les offres, les horaires, les localisations... Ce que le guide ne peut vous dévoiler faute de place, www.passlorraine.com vous le donne.

La Gastronomie vous laissera baba !





www.la-lorraine-notre-signature.fr



www.bienvenue-a-la-ferme.com/lorraine



Non, la cuisine lorraine ne se limite pas à la seule quiche qui porte son nom ! Derrière ce grand classique qui a fait le tour du monde, la gastronomie de la région vous réserve bien des surprises. C'est ici que fut par exemple inventé le baba au rhum. Merci Stanislas ! Madeleines, macarons, dragées, bergamotes, myrtilles ou miel de sapin des Vosges AOC... Vous serez surpris par le nombre et la diversité des douceurs susceptibles de régaler vos papilles. Et que serait la Lorraine sans la mirabelle ? Le fruit d'or à la saveur incomparable se déguste frais, en tartes, confitures, eau-de-vie et parfume aussi thés, bonbons et crèmes brûlées... Côté salé, il y a aussi de quoi vous régaler avec le traditionnel pâté lorrain, sans

oublier le Munster Géromé, titulaire d'une AOC. Pour accompagner ces petits délices, vous vous laisserez sûrement tenter par les vins des Côtes de Toul et de Moselle tous deux AOC. Ou pourquoi pas, par une bonne bière bien fraîche. Saviez-vous que la Lorraine est la troisième région brassicole de France ? Le musée français de la Brasserie à Saint Nicolas-de-Port propose même des stages de formation pour les brasseurs amateurs. Un riche terroir mis en valeur grâce à de nombreux labels tels que « Lorraine, notre signature » ou « Bienvenue à la ferme ».

Note : AOC signifie Appellation d'Origine Contrôlée. L'abus d'alcool est dangereux pour la santé. À consommer avec modération.



Metz

mille histoires à raconter



■ Le Graoully

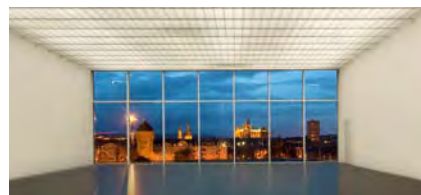
Un dragon ? Que diable !

Il y a fort longtemps, un dragon effroyable dévorait les habitants de Metz. Seul Saint-Clément, venu évangéliser la ville, en vint à bout en le noyant dans la Seille. Aujourd'hui devenu bien plus sympathique, le « Graoully » est l'emblème du Football Club de Metz !

On y parle d'un terrible dragon semant la terreur et d'un saint parvenant à le terrasser.

O n y raconte qu'une pierre venue d'une contrée nommée Jaumont est si lumineuse qu'elle éclaire toute la ville. Il paraît que l'incroyable voile blanche du Centre Pompidou aurait germé sous un chapeau chinois. On y loue la renaissance de vignes au si précieux nectar. Ce n'est pas tout. On y entend aussi le murmure des grands hommes, comme le peintre Georges de La Tour au musée de Vic-sur-Seille, ou le père de l'Europe Robert Schuman dans sa maison à Scy-Chazelles.

Laissez-vous aller à la flânerie, à Metz et aux alentours : on s'y laisse conter mille histoires. De la cathédrale médiévale aux galeries les plus contemporaines, des petites places pittoresques aux attractions d'Amnéville-les-Thermes, une même passion anime les hommes.



Un Centre d'art incroyable

C'est à Metz que les collections du Centre Pompidou (Paris) ont choisi de prendre la poudre d'escampette. Sous une architecture de toute beauté, le Centre Pompidou-Metz, à quelques pas de la gare, fait vivre les plus grands noms de l'art contemporain et rivalise avec la programmation des musées de New-York ou Bilbao.

■ Fernand Léger, Composition aux deux perroquets, 1935 - 1939
Huile sur toile, 400 x 480 cm
Don de l'artiste, 1953
© ADAGP, Paris 2013
© Centre Pompidou, MNAM-CCI / Jacques Faujour / Dist. RMN-GP



À partir de 2014, le Centre Pompidou-Metz présentera *Phares*, une exposition temporaire de longue durée, qui mettra en valeur une vingtaine d'œuvres majeures issues des collections du Centre Pompidou, Musée national d'art moderne. Du 26.02 au 09.06.14, *Paparazzi ! Photographes, stars et artistes*. Du 13.06 au 05.09.14, *Formes Simples...*

Toute la ville bat au tempo
de l'art contemporain.
Centre Pompidou-Metz,
Frac, Arsenal...
D'architecture en musée,
l'Office de tourisme de Metz
vous a concocté
un parcours dédié.



■ Centre Pompidou-Metz



■ Cathédrale Saint-Étienne de Metz

Metz

la ville en couleurs



La morosité n'est pas de mise dans la capitale lorraine. Grâce à la pierre de Jaumont dont la carrière est située à une quinzaine de kilomètres, la ville historique s'illumine de reflets dorés ! Mais le grès des Vosges lui donne aussi des reflets rosés, tandis que le bleu et le vert de ses innombrables jardins, cours d'eau et plans d'eau lui apportent une touche nature. En arrivant par le train, vous serez étonnés par sa gare majestueuse héritée de la période de l'annexion allemande, ainsi que par le quartier impérial voisin. Le centre historique et la nouvelle ville allemande sont d'ailleurs candidats au patrimoine mondial de

l'UNESCO. Après la visite du Centre Pompidou, pénétrez dans l'une des plus hautes cathédrales gothiques de France et parcourez le Musée de la Cour d'Or, véritable conservatoire des chefs d'œuvre locaux.

Mais cette Ville d'Art et d'Histoire est aussi le paradis des badauds avec son vaste espace piétonnier. Buvez un verre ou dînez place de Chambre, place Saint-Jacques ou place Saint-Louis et poursuivez par une balade dans les ruelles médiévales de la colline Sainte Croix ou dans le quartier des îles, romantique à souhait !



Un délice de macaron

Le Paris-Metz est une petite merveille inventée lors de l'arrivée du TGV-Est. Ce macaron tricolore combine la douceur des framboises fraîches, l'onctuosité d'une mousseline légère parfumée au bonbon Arlequin avec le croquant de la coque. À tester absolument !

De la lumière !

Pour le vitrail, quelle vitrine ! Jean Cocteau et Marc Chagall ne s'y sont pas trompés, les églises de Metz accordent à cet art une place de choix, cathédrale Saint-Étienne en tête, avec l'une des plus vastes surfaces au monde, et les plus grands noms.



Tous les bons plans sur
www.passlorraine.com

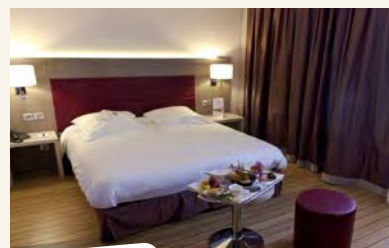
Échappées belles Détente gourmande en toute quiétude



Le calme de la campagne à quelques kilomètres seulement de l'effervescence de la ville... Le cadre de l'hôtel des Tuileries est tout simplement idéal, entre prairies et forêts. Vous venez vous détendre en famille ? Vous apprécierez l'aire de jeux pour les enfants et le terrain de pétanque. En voyage d'affaires ? Les salles de séminaires et le salon cosy seront là pour vous satisfaire. Dans tous les cas, cet hôtel de caractère saura vous séduire avec son parc arboré et ses très belles terrasses ombragées. Côté restauration : bar à pâtes de l'hôtel ou restaurant gastronomique... Vous avez l'embarras du choix !

Forfait comprenant :

- 2 nuits en demi-pension (hors boissons)
- 1 apéritif de bienvenue



159€*
/ personne en
chambre double

Validité :

toute l'année 2014,
du vendredi
au dimanche,
hors Saint-Valentin, Fête des Mères,
Pâques, Noël et Nouvel An

Offres spéciales :

- Remise de 10 % du 01/01 au 31/03/2014
- 3^{ème} nuit offerte
- Tarif spécial pour groupes d'amis à partir de 12 adultes

Les Tuileries***

57420 FEY - T 03 87 52 03 03

www.hotel-lestuileries.fr



* Informations complémentaires
et autres idées de séjours sur
www.tourisme-lorraine.fr



Tous les bons plans sur
www.passlorraine.com



Recommandé
par Caroline

Mon séjour détente à Amnéville- les-Thermes

Là c'est luxe, calme et volupté

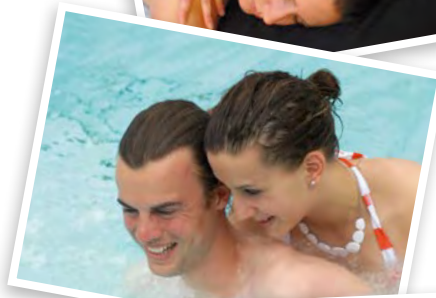
Humm... plonger dans la chaleur d'une eau thermale... Je vous promets qu'à Thermapolis vos petits corps endoloris, tendus et fatigués n'y trouveront que du bon. Sauna ? Jacuzzi ? J'hésite... Allez, je fais tout, et dans l'ordre, pour ne rien oublier ! Après cette petite mise en appétit, j'enchaîne avec la Villa Pompéi. Là, c'est luxe, calme et volupté, alors ne m'embêtez pas, je me fais masser. Dans un décor digne de la Rome antique, j'adore !

Ensuite, direction le zoo. Dans ce parc animalier qui est l'un des plus grands d'Europe, je file observer les nouveaux pensionnaires (à partir du 12 avril) : les babouins géladas et les « varis noir et blanc », une espèce de lémurins en voie d'extinction.

Envie de sensations fortes ? Allez, zou ! Je pars à France Aventures jouer la funambule dans les arbres, puis j'enchaîne avec une balade en gyropode en pleine forêt. Du sport au grand air, ça fait du bien !

Et pour terminer mon séjour dans de grands éclats de rire, je mets le cap sur Walygator... À Maizières-lès-Metz, le parc d'attractions a entièrement fait peau neuve. Nouvelle mascotte, nouvelles couleurs... Le résultat est vraiment super ! J'aime beaucoup l'espace Caraïbes avec son bleu lagon créé cette année ! La toute nouvelle attraction à sensation de la zone futuriste est aussi à tester. Il y a plus de 60 attractions et je ne sais plus où donner de la tête...

*L'abus d'amusement,
c'est bon pour la santé !*





La retraite de Robert Schuman

Il venait s'y reposer et méditer, le week-end, quand il était aux plus hautes fonctions françaises. Robert Schuman, le père de l'Europe, aimait par-dessus tout sa maison de Scy-Chazelles. Devenue musée, sa visite est sans égale pour approcher l'intimité du grand homme et découvrir les coulisses des négociations les plus secrètes. Foulez aussi son merveilleux jardin, et recueillez-vous sur sa sépulture, dans l'église toute proche. Un véritable pèlerinage !

T 03 87 35 01 40

www.maison-robot-schuman.eu



Échappées belles Évasion épicurienne à la Bergerie



À la recherche de détente et de calme ? Rendez-vous à la Bergerie !

Cour fleurie, terrasses à l'ombre des treilles de la vigne, tonnelles et vaste jardin vous tendent les bras. L'hôtel et le restaurant sont situés dans un ancien corps de ferme du XVI^e siècle qui a su conserver tout son charme. Ici, Michèle Keichinger, la maîtresse des lieux, fait rimer passion avec décoration dans une ambiance cocooning. De ce havre de tranquillité, Metz et Amnéville ne sont qu'à quelques minutes...

Forfait comprenant :

- 2 nuits avec petit déjeuner buffet
- 1 apéritif de bienvenue
- 1 entrée 1 jour au zoo d'Amnéville
- 1 menu du Terroir (hors boissons)



159€*
/ personne en
chambre double

Validité :

toute l'année 2014
hors Saint-Valentin,
Fête des Mères

Offre spéciale :

- 3^{ème} nuit offerte (hors petit déjeuner)

La Bergerie***

57640 RUGY ARGANCY

T 03 87 77 82 27

www.la-bergerie.fr



* Informations complémentaires
et autres idées de séjours sur
www.tourisme-lorraine.fr

1870 : la guerre et l'occupation allemande

Un musée flambant neuf ouvre ses portes au printemps à Gravelotte : le seul en Europe à se consacrer entièrement à la guerre de 1870 et à l'annexion de l'Alsace et de la Moselle (1871-1918). Collections militaires françaises et allemandes, objets du quotidien, peintures d'histoire, sculptures, coupures de presse, témoignages de combattants, documents audiovisuels... vous font revivre cet épisode encore méconnu sur 900 m². L'exposition inaugurale

(de mi-mai à mi-novembre) vous fait entrer dans les coulisses de l'évolution du musée depuis 1875. Très instructif ! Face au musée, La Halle du Souvenir est intégrée au circuit de visite. D'autres monuments commémoratifs de 1870 sont également à découvrir aux alentours.

T 03 87 65 86 50

www.cg57.fr



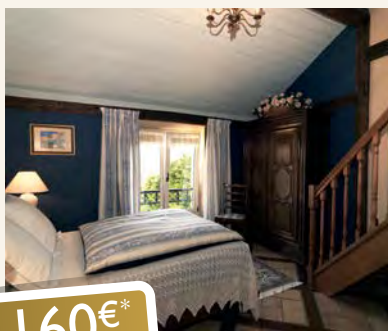
Échappées belles La Lorraine à l'état pur



Une prairie descendant en pente douce et une vue sur la campagne qui s'étend au loin sur le massif vosgien jusqu'au Donon... C'est en pleine verdure que cette maison d'hôtes de charme vous invite à vous ressourcer. Sachez lâcher prise et adonnez-vous à une petite sieste, bercé par les chants des oiseaux, dans l'un des transats sur la terrasse exposée plein sud. Détendez-vous dans la piscine et le spa. Profitez d'un massage personnalisé. Et vous voilà parfaitement relaxé...

Forfait comprenant :

- 2 nuits avec petit déjeuner buffet
- 1 dîner (4 plats, boissons comprises)
- 1 massage d'une heure
- L'accès au jacuzzi



160€*
/ personne en
chambre double

Validité :
toute l'année 2014

Offre spéciale :

- Remise de 50 % sur la 3^{ème} nuit

La Dame Blanche **CLÉVACANCES**
57660 BERIG VINTRANGE
T 03 87 01 73 72
www.ladameblanche.eu



* Informations complémentaires
et autres idées de séjours sur
www.tourisme-lorraine.fr

La patrie de Georges de La Tour



Ses clairs-obscur ont marqué l'histoire de l'art. À la lumière d'une bougie, ses personnages frappent de leur humanité. Il fut un maître de la peinture au XVII^e, et il est Lorrain ! Georges de La Tour a donné son nom au musée de Vic-sur-Seille, sa ville natale. Parmi une centaine d'œuvres du XVII^e et XIX^e siècles, sa célèbre toile *Saint-Jean Baptiste dans le Désert* mérite le déplacement. À découvrir aussi au musée départemental d'art ancien et contemporain d'Épinal, au musée lorrain de Nancy, et au musée Charles Friy à Remiremont.

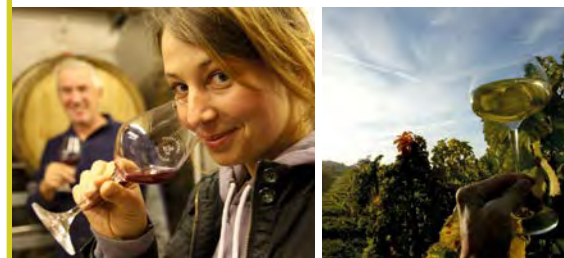
Ruée vers « l'or blanc »

À Marsal, on exploite le sel depuis la protohistoire. Autant dire depuis la nuit des temps... Son musée du Sel présente les différentes techniques d'extraction et de production mais aussi l'histoire des mares salées. Ne ratez pas la collection de salières qui est tout simplement impressionnante ! Installé dans la Porte de France construite par Vauban, le musée retrace également l'histoire des fortifications du célèbre maréchal et abrite même des pièces archéologiques.

T 03 87 35 01 50 - www.cg57.fr/msm



ID Shopping



La Route des Vins de Moselle

Pinot noir, Müller-Thurgau, Auxerrois ou Pinot gris... Près de 20 viticulteurs déclinent le vin de Moselle en AOC depuis 2010. Pour rencontrer ces passionnés autour d'un verre et visiter leurs caves, empruntez donc la route des vins de Moselle : deux cartes (Pays messin et Pays des Trois Frontières) vous serviront de guides. Prenez rendez-vous !

T 03 87 37 57 80
www.moselle-tourisme.com

La rue Taison, c'est LA rue incontournable pour toute « shoppeuse » messine qui se respecte ! Prêt-à-porter, décoration, livres, jouets pour enfants, boutiques d'artistes et commerçants originales... Pittoresque, cette rue piétonne a une vraie âme. Vous ne pourrez pas la rater avec le Graouilly qui plane au-dessus de vos têtes !



L'abus d'alcool est dangereux pour la santé. À consommer avec modération.

On s'organise !



Dans les organismes suivants, vous trouverez des informations et des idées pour rendre votre séjour plus agréable. Vous pourrez aussi y obtenir votre Pass Lorraine afin de bénéficier de tarifs préférentiels.

Amnéville 57360
T 03 87 70 10 40
www.amneville.com

Dieuze 57260
T 03 87 86 06 07
www.mairie-dieuze.fr

Gorze 57680
T 03 87 52 04 57
www.ot-gorze.fr

Hagondange 57300
T 03 87 70 35 27
www.officetourismehagondange.fr

Metz 57000
T 03 87 55 53 76
www.tourisme-metz.com

Vic-sur-Seille 57630
T 03 87 01 16 26
www.otvicsurseilleetmarsal.fr

■ Château de Pange



Communes 4 Fleurs :

Metz, Montigny-lès-Metz, Rombas



Sites marqués : Musée de la Cour d'Or

à Metz, Maison Robert Schuman à

Scy-Chazelles, musée départemental Georges de La Tour à Vic-sur-Seille

Échappées Belles

Autres idées de séjours clés en main :

La Citadelle**** à Metz 57000

T 03 87 17 17 17 – www.citadelle-metz.com

Le Grand Hôtel de Metz*** à Metz 57000

T 03 87 36 16 33 – www.hotel-metz.com

Hôtel Amnéville Plaza**** à Amnéville 57360

T 03 87 71 82 86 – www.amneville-plaza.com

Domaine la Grange de Condé****

à Condé Northen 57220

T 03 87 79 30 50 – www.lagrangedeconde.com

À la XII^{ème} Borne*** à Delme 57590

T 03 87 01 30 18 – www.l2eme-borne.com

Informations complémentaires sur :

www.tourisme-lorraine.fr, rubrique

« ID week-ends »



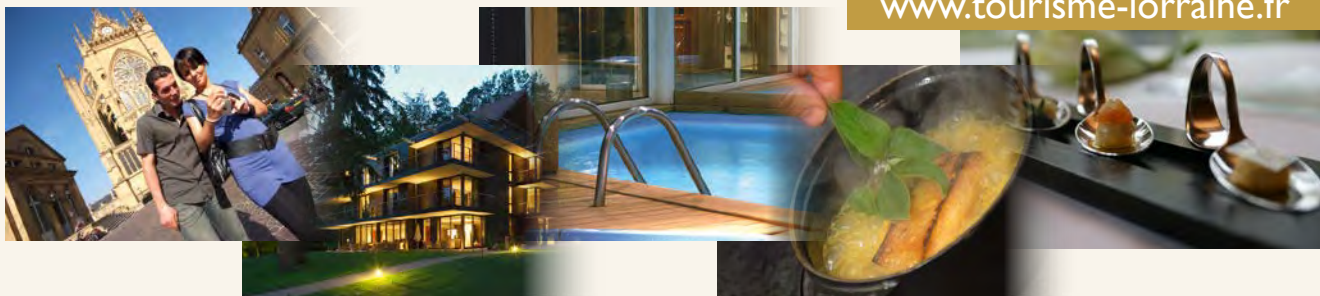
À découvrir également :

Château de Pange et son jardin, golf de Marly...



Échappées belles : Retrouvez notre sélection de courts séjours en Lorraine sur

www.tourisme-lorraine.fr





Art des jardins

■ Jardins fruitiers de Laquenexy

Classiques ou botaniques ?

Médiévaux ou contemporains ?

Chez l'habitant, au cœur d'institutions prestigieuses, labellisés, arborés, en terrasse... la diversité des jardins de Lorraine donne le tournis !

Remarquable



■ Fête des Jardins et des Saveurs, Jardins Fruitiers

En Lorraine, 15 jardins ont reçu le label « Jardin Remarquable », attribué par le ministère de la Culture à ceux dont le dessin, les plantes et l'entretien sont particulièrement soignés. Le parc du château à Gerbéviller, le parc de la Grange-aux-Champs à Nettancourt, ou encore les jardins de Callunes à Ban-de-Sapt, pour n'en citer que quelques-uns.



Une reconnaissance internationale

Ils sont thématiques, originaux, remarquablement dessinés, et surtout très pédagogiques. Plus de 20 « Jardins sans limites » labellisés en Moselle, en Sarre et au Luxembourg sont le « must » pour les visiteurs. Près de Metz, escale vivement recommandée aux Jardins fruitiers de Laquenexy, véritable voyage au pays des sens, et au jardin du château de Pange, romantique à souhait. À Manom, arrêtez-vous au Jardin des Prairiales au château de la Grange. Ici, vous êtes dans le royaume de la flore sauvage !

T 03 87 37 57 80

www.jardins-sans-limites.com



■ Jardin des Prairiales à Manom

Do it yourself !

Apprenez à cuisiner les fleurs, à les manger bien sûr mais aussi à les transformer en produits de beauté ! Maraîchère bio à Eulmont, Véronique Verdelet vous transmettra toutes ses astuces pour réaliser un gâteau aux pâquerettes, un vinaigre de violette ou encore de l'huile pour le corps parfumée. Après un stage aux Fleurs anglaises, vous pourrez épater votre entourage en affirmant fièrement « c'est moi qui l'ai fait » !

T 03 83 22 97 29

www.lesfleursanglaises.fr



Véritable malle aux trésors, l'association « Lorraine des Jardins » regroupe une cinquantaine de parcs et jardins de la région, publics et privés, mais toujours de qualité, ouverts au moins ponctuellement au public. Son site, www.lorrainedesjardins.com offre un précieux recensement et une mine d'informations.



Un éden sur les hauteurs vosgiennes

Avec plus de 4 000 variétés de végétaux où se côtoient harmonieusement des espèces locales et des plantes himalayennes, des couleurs sublimes et de charmants petits ruisseaux, il est difficile d'imaginer que le Jardin de Berchigranges était à l'origine une carrière de granit ! Monique et Thierry Dronet ont déplacé des montagnes pour faire de ce lieu leur jardin extraordinaire. Il vient d'ailleurs d'être élu 2^e jardin préféré des Français !

T 03 29 51 47 19

www.berchigranges.com



Comme un tableau

Assis ! Le parc XIX^e du château de la Varenne à Haironville, près de Bar-le-Duc, se contemple sur des bancs d'où la vue a été spécialement étudiée ! Tiré à quatre épingles, sur 20 ha, on en profite aussi depuis la terrasse : magnifique !

T 03 29 70 21 45

www.lorrainedesjardins.com



Le label Villes et Villages Fleuris a pour objectif de valoriser les communes qui œuvrent à la création d'un environnement favorable à l'accueil et au bien-être des habitants et des touristes. Il récompense les actions menées par les collectivités en faveur d'un patrimoine végétal et naturel propice à l'amélioration de la qualité de vie. Retrouvez les villes labellisées 4 fleurs au fil des pages du magazine.

www.villes-et-villages-fleuris.com



Respirez... Le massif des Vosges, c'est un grand bol d'air pur fait de paysages grandioses. Forêts profondes, tourbières, lacs d'altitude et verts pâturages sont dominés par des sommets aux cimes arrondies que l'on appelle « ballons ».





Question balades, il n'y a que l'embarras du choix ! S'il faut en choisir une, allez donc vous promener sur la Route des Crêtes. Sur 77 km, cette randonnée mythique offre des panoramas à couper le souffle. Quand la lumière se fait plus tamisée, l'horizon adopte des teintes bleutées. C'est la fameuse ligne bleue des Vosges ! Du haut de ses 1363 m, le Hohneck domine la vallée des lacs.

Avec un peu de chance, vous pourrez entrapercevoir des chamois... Les courageux s'y rendront très tôt le matin pour admirer le lever de soleil sur

les Alpes Bernoises. Un spectacle d'une telle beauté vaut bien quelques sacrifices ! Et pour reprendre des forces, laissez-vous tenter par un déjeuner dans une ferme auberge pour goûter au traditionnel repas marcaire.

Mais les joies de la montagne vosgienne ne se savourent pas seulement aux beaux jours. L'hiver, les amoureux de la glisse ont le choix parmi les nombreuses stations de ski et pas moins de 120 pistes de tous niveaux. Les amateurs de ski de fond disposent quant à eux de plus de 300 km de pistes balisées et damées. Le paradis !

Prenez de la hauteur !



Massif des Vosges

Le plein de sensations
en toutes saisons



**Été comme hiver,
la montagne vosgienne,
c'est la garantie
de vacances 100 % nature.**

Envie de faire un break ? Direction Center Parcs Domaine des Trois Forêts. À moins que vous ne préfériez dormir au plus près des animaux au parc de Sainte-Croix... Une expérience unique !

L'hiver, profitez des stations de ski ! Les débutants hauts comme trois pommes et leur famille apprécieront l'accueil et les prix très attractifs. Les pros de la glisse s'essaieront sans doute aux dernières tendances comme le snowkite.

Au printemps, allez donc vous balader en forêt pour assister au réveil de la nature, bercé par le chant des oiseaux. L'été, profitez de la fraîcheur des lacs d'altitude et des multiples activités proposées ! Et que dire de l'automne où les paysages sont sublimes par des teintes incomparables...

Le rocher de Dabo, majestueux

Sur les contreforts des Vosges mosellanes, le Rocher de Dabo est un site remarquable et enchanteur. Une fois au sommet, un panorama exceptionnel à 360° sur le plateau lorrain et la ligne bleue des Vosges s'offrent à vous.

Un paradis pour les randonneurs !

Se rafraîchir dans la vallée des lacs

Gérardmer, Xonrupt-Longemer,
Retournemer...

Des sonorités qui évoquent la grande bleue. Et de l'eau, il y en a bel et bien dans ces trois communes vosgiennes qui possèdent de très beaux lacs d'altitude. Idéal pour se rafraîchir en plein été et pour s'adonner aux joies des sports nautiques au pied des montagnes !





La Bresse, la montagnarde

Foncez tout schuss sur les pentes du domaine skiable le plus vaste du massif des Vosges, avec une trentaine de pistes réparties sur 220 ha. La station vient d'être rénovée ! Amateurs de sensations fortes, testez donc le snowkite, la version hivernale du kitesurf : ski ou snowboard aux pieds, cerf-volant à bout de bras, vous glissez sur la neige en toute liberté ! Les plus jeunes découvriront les plaisirs de la neige sur la piste de la Forêt Blanche, idéale pour des balades en

famille. À bord d'un babysnow ou avec le jeu de piste, les dernières nouveautés ! À tester également, le parc d'attractions hivernales Wiidoo'gliss, tout juste créé ! L'été aussi, vous n'avez que l'embarras du choix pour vivre de grandes sensations. Parapente, escalade, VTT... Le bikepark propose cette année 2 circuits supplémentaires. On aime également les tracés GPX que ce soit pour des circuits VTT ou pédestres !



À Gérardmer, vous prendrez des couleurs en toutes saisons !

Du bleu, avec son lac qui offre un cadre rêvé pour les promenades au bord de l'eau et les activités nautiques (baignade, voile, aviron, canoë kayak, pédalo, et depuis cette année, croisière à l'énergie solaire...). Du vert, avec sa sapinière aux odeurs enivrantes. Du jaune, au printemps, lorsque les jonquilles fleurissent les coteaux. À tester dès cette année : la randonnée accompagnée en VTT à assistance électrique. Pour profiter des joies du vélo en montagne sans trop s'essouffler !

Et du blanc, quand la neige vient recouvrir de son beau manteau le domaine skiable. Les amateurs de glisse apprécieront les 20 pistes de ski alpin (la 2^{ème} partie de la piste du slalom vient d'ouvrir) et les

100 km de piste nordique. Sans oublier la nouvelle aire de jeux pour enfants sur le stade des neiges, la luge, les randos raquettes, le kart sur glace ou la plongée sous glace !



Les enfants reçus comme des rois !

N'hésitez pas à emmener votre tribu à La Bresse et à Gérardmer : les deux stations ont le label « Famille Plus Montagne ». Les familles y sont chouchoutées avec des animations et activités adaptées à tous les âges avec des équipements spécifiques. Et cela quelle que soit la saison !



■ Ici on profite des joies de la luge été comme hiver !



Le plein de sensations

À Bol d'Air à La Bresse, vous avez le choix entre toute une série d'activités insolites : parcourir un sentier pieds nus, être catapulté à l'envers par un élastique, plonger dans un matelas rempli d'air ou voler à 100 km/h accroché à un câble... Une expérience que l'on peut désormais pratiquer en duo ! Pour les moins téméraires, les parcours dans les arbres seront parfaits pour faire le plein de sensations.

Échappées belles Au petit palace des Vosges



Vous êtes ici dans l'un des fleurons de l'hôtellerie vosgienne. Entre la quiétude du spa (un espace de 450 m²), les 2 piscines (dont une couverte), l'ambiance chic et décontractée du salon bar (la carte des cocktails est impressionnante !)... difficile de ne pas succomber à l'atmosphère cocooning qui se dégage de cet ancien relais de Poste de 1840. Côté table, vous passerez d'une atmosphère romantique au restaurant « Le Grand Cerf » à une ambiance plus montagnarde à « L'Assiette du Coq à l'Âne » où vous goûterez à une authentique cuisine de terroir.

Forfait comprenant :

- 2 nuits avec petit déjeuner buffet ou en chambre
- Accueil VIP et apéritif de bienvenue
- 1 dîner au restaurant « L'Assiette du Coq à l'Âne » (4 plats, apéritif)
- 1 dîner gourmand au restaurant « Le Grand Cerf » (5 plats, apéritif)
- 1 soin bien-être d'1/2 heure au Spa à réserver
- 1 accès d'une 1/2 journée au Heat Center du Spa
- Mise à disposition de VTT avec cartes
- Accès piscine, jacuzzi, sauna et salle de fitness



278€*
/ personne en
chambre double

Validité :

toute l'année 2014 hors
vacances de Noël, du 01/03 au 09/03 et
hors week-ends des 14 juillet et 15 août

Le Grand Hôtel & Spa****

88400 GÉRARDMER - T 03 29 63 06 31

www.grandhotel-gerardmer.com



Un week-end au grand air

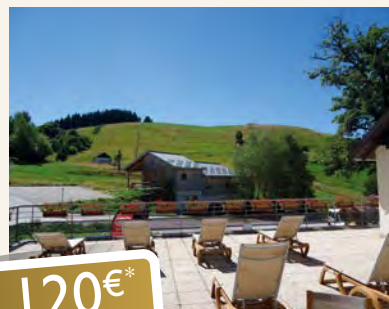


Envie de décompresser totalement et de changer d'air ? Optez pour l'Auberge du Brabant. À 850 m d'altitude, au cœur des Hautes Vosges, vous serez idéalement situés au pied des pistes.

L'été, d'innombrables balades vous attendent à travers la forêt et au bord des lacs tout proches. La formule en pension complète est parfaite pour ne plus penser à rien et se laisser aller aux plaisirs de la montagne : contempler les Ballons des Vosges depuis la terrasse panoramique, goûter aux spécialités locales cuisinées avec générosité par le chef, s'adonner aux loisirs et activités de plein air... Idéal pour les familles !

Forfait comprenant :

- 2 nuits en pension complète en chambre grand confort
- Accès aux nombreuses animations proposées en fonction de la saison : jeux de piste, soirées à thème, randonnées, découverte patrimoine et artisanat local, luge...



120€*
/ personne en
chambre double

Validité :

toute l'année 2014
hors vacances de février et de Noël
et du 13/07 au 17/08/2014

L'Auberge du Brabant***

88250 LA BRESSE

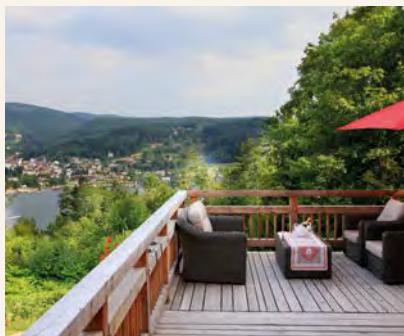
T 03 29 25 42 34

www.auberge-du-brabant.com

* Informations complémentaires et autres idées de séjours sur
www.tourisme-lorraine.fr

Échappées belles

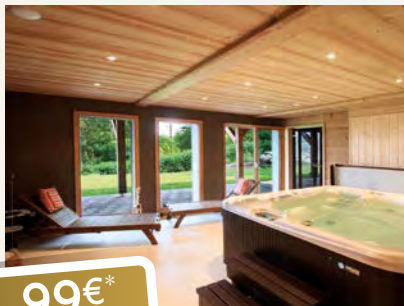
Relaxation au sommet



Senteurs boisées, matériaux en pierres naturelles, crépitements du bois dans la cheminée... Ici tout vous ramène à l'essentiel. Pousser la porte du chalet, c'est ressentir immédiatement la sérénité ambiante et l'atmosphère cosy des lieux. Imaginez plutôt : un jacuzzi, vos muscles se délassent et vous admirez la vue sur le lac de Gérardmer et la montagne vosgienne... Une salle de remise en forme ravira les plus courageux. Envie de vous faire bichonner de la tête aux pieds ? Des modelages et soins esthétiques peuvent vous être proposés.

Forfait comprenant :

- 2 nuits avec petit déjeuner buffet
- 1 apéritif de bienvenue
- Accès au spa (1h / pers.)
- Une bouteille de crémant de la Maison Wolfberger offerte



99€*

/ personne en chambre double

Validité :

toute l'année 2014 sauf du 14/07 au 31/08/2014

Chalet des Roches Païtres
88400 GÉRARDMER
T 06 31 00 01 67

www.chambres-hotes-gerardmer.com



Séjour de charme en pleine nature



Vous recherchez le calme ? Les Buttes sont faites pour vous ! À 900 m d'altitude, blotti dans une forêt de sapins, au pied des pistes de ski et au départ d'innombrables balades, l'hôtel est en pleine nature. Une situation idéale pour pratiquer de nombreuses activités, été comme hiver. Et après l'effort, le réconfort ! Piscine, sauna, hammam et courts de tennis sont à votre disposition pour vous détendre. À l'intérieur règne une ambiance feutrée, avec une dominante de bois qui donne à la décoration une belle touche montagnarde.

Forfait comprenant :

- 3 nuits en chambre avec bain bouillonnant et petit déjeuner
- 1 dîner « gourmet » (hors boissons)
- 1 coupe de champagne
- Accès sauna, hammam et piscine



269€*

/ personne en chambre double

Validité :

du 01/01 au 31/10/2014

Offre spéciale :

- Remise de 5% du 01/04 au 31/05
et du 01/09 au 31/10/2014

Hôtel Les Buttes****
88310 VENTRON - T 03 29 24 18 09
www.ermirage-resort.com



Ventron, petite mais authentique !

Tranquillité et convivialité sont les maîtres mots de cette station familiale. C'est l'endroit idéal pour les skieurs débutants qui veulent y aller tout doux (la pratique du surf est réglementée). Ce charmant village montagnard est aussi le berceau du linge des Vosges. Le musée du Textile vous dévoilera toutes les ficelles du métier de fileur et de tisserand.



Comme au Far West !

Qui n'a jamais rêvé de jouer « pour de vrai » aux cow-boys et aux Indiens ? Si l'aventure vous tente, allez donc faire un tour à Fraispertuis City à Jeanménil. Les enfants adorent et ne savent plus où donner de la tête parmi la trentaine d'attractions proposées ! Un signe qui ne trompe pas : le site TripAdvisor a classé le parc vosgien dans son top 10 des parcs d'attractions français !

T 03 29 65 27 06

www.fraisptuis-city.fr



* Informations complémentaires et autres idées de séjours sur
www.tourisme-lorraine.fr



*Mon secret
beauté et bien-être*



Recommandé
par Delphine

Miroir, mon beau miroir

Dis-moi qui est la plus belle ? Après avoir fait une cure bienfaisante dans l'une des stations thermales ou dans un spa made in Vosges, je me sens effectivement la plus belle... Et en bien meilleure forme que lorsque je suis arrivée ! Hé oui, les Vosges ça rime avec bien-être absolu avec sa forêt, ses sapins, son air pur, ses fleurs de montagne aux parfums si doux ou ses myrtilles sauvages dont je raffole... Et j'ai découvert toute une gamme de produits cosmétiques inspirés par la forêt vosgienne, cultivés et récoltés localement grâce à la marque FOR[®], l'effet Vosges. J'adore le savon au sapin, l'huile de massage à l'arnica ou la crème soins au bluets. Après une journée de stress, ce sont mes remèdes miracles ! Mais il n'y en a pas que pour mon corps, mes papilles aussi sont servies : des spécialités gourmandes savoureuses, authentiques et surprenantes, aux bons produits des Vosges. Ainsi que de bonnes adresses d'hébergements et de restaurants dédiés au bien-être.



*Que du bonheur,
croyez-moi !*

www.for-e.fr



Saint-Dié-des-Vosges, de surprises en surprises



Un centre aqualudique flambant neuf y ouvre ses portes ! Un grand bassin sportif, un plus petit pour les enfants, une plaine de jeux « Aquasplash », un bassin extérieur avec terrain de beach-volley et solarium... Et bien sûr, des espaces forme (cours collectif, cardio-training, musculation...). Les amateurs de plongée et d'apnée se régaleront quant à eux avec la fosse à plongée ! Ce tout nouveau centre est baptisé AquaNova America. Car saviez-vous que c'est à Saint-Dié que le Nouveau Monde fut appelé « America » en 1507 ? La Cité de la Géographie réserve bien d'autres surprises avec sa Tour de la Liberté (ne manquez pas sa prestigieuse collection de bijoux !) ou son musée Pierre Noël (qui abrite notamment des objets personnels de Jules Ferry, enfant du pays).

Échappées belles Séjour nature et bien-être



Niché en pleine forêt, à deux pas de Phalsbourg, cet hôtel est une véritable invitation à la détente. Envie de grand air ? Allez donc vous oxygéner en pleine nature, à pied ou en VTT ! La famille Knopf vous propose une formule pique-nique. Après la balade, quoi de plus agréable que de filer à la piscine couverte et au sauna pour se laisser aller à la relaxation. Il est même possible de réserver un massage ou des soins détente. Le bonheur ! Et pour finir la journée en beauté, on reprend des forces avec un menu à base de spécialités locales.

Forfait comprenant :

- 2 nuits en chambre confort + avec petit déjeuner
- 1 menu du terroir (vin compris)
- 1 menu gastronomique (vin compris)
- 2 pique-niques
- 1 carte de randonnée
- Accès à la piscine et au sauna



200€*
/ personne en
chambre double

Validité :

toute l'année 2014
sauf du 24/12 au 31/12/2014

Offres spéciales :

- Remise de 20 % du 01/07 au 31/08/2014
- 3^{ème} nuit offerte (hors petit déjeuner)
- Tarif spécial pour groupes d'amis à partir de 6 adultes

Hôtel-Restaurant Notre Dame***
57370 DANNE-ET-QUATRE-VENTS
T 03 87 24 34 33

**www.hotel-restaurant-
NDbonnefontaine.com**



* Informations complémentaires
et autres idées de séjours sur
www.tourisme-lorraine.fr

Sainte-Croix, rentrez dans la meute



Approcher au plus près d'animaux sauvages, les observer évoluer en semi-liberté... Au parc animalier de Sainte-Croix à Rhodes, vous pourrez croiser pas moins de 1 500 animaux. Pédagogique et ludique, la visite suit des sentiers de découverte entre prairies, forêts et étangs avec points de vue aménagés et expositions vivantes. Côté nouveautés, 2014 verra la création d'un insectarium, le réaménagement du territoire des ours et le lancement d'un nouveau spectacle à la ferme.

Que vous les aimiez à plumes ou à poils, vous serez ébahis par la diversité des animaux ! Et vous fondrez certainement devant les nouveaux petits pensionnaires : le parc a enregistré l'an dernier plus de 400 naissances dont 4 chatons forestiers, un évènement très rare pour cette espèce sauvage menacée...

Vous n'avez pas peur du grand méchant loup ? Tant mieux ! Car le parc accueille depuis peu une meute de loups noirs Timberwolf. Vous pouvez les observer au cœur de la zone « Histoires de loups » avec l'aide d'un guide. Et si vous souhaitez prolonger le tête-à-tête avec ces animaux sauvages, restez dormir sur place ! Une expérience unique que l'on peut vivre désormais toute l'année, même en plein hiver ! Tanière des loups, yellowstone lodge, yourte, cabanes dans les arbres... Ce ne sont pas les possibilités qui manquent pour dormir au plus près des animaux et vivre une nuit magique !

T 03 87 03 92 05

www.parcscroix.com

Sarrebourg à la lumière de Chagall



Sarrebourg doit à l'artiste un vitrail monumental de 12 m de haut. Une merveille aux couleurs fortes et intenses consacrée à la Paix, à découvrir à la chapelle des Cordeliers. Dans le jardin attenant à l'édifice religieux, laissez-vous porter par la voix de Chagall et ses poèmes diffusés via les audio-guides. Une invitation à la rêverie, la méditation et au repos.

Poursuivez la visite par le musée du Pays de Sarrebourg : la plus grande tapisserie de Chagall y est exposée. À voir également : des collections d'archéologie, de faïence et de porcelaine de Niderviller.

L'abus d'alcool est dangereux pour la santé. À consommer avec modération.

Center Parcs, une parenthèse enchantée



Oubliez tout. Détendez-vous ! Au Domaine des Trois Forêts, près de Sarrebourg, Center Parcs a pensé à tout pour que vous passiez des vacances 100 % réussies.

Vous êtes en pleine nature, au cœur d'un parc de 435 ha au milieu duquel coule

une rivière. Il s'agit tout simplement du plus grand et du plus boisé des Center Parcs d'Europe... Faire une balade à vélo ou rester tranquillement dans votre cottage tout en bois. Qui sait ? Peut-être aurez-vous la chance d'apercevoir des animaux depuis votre terrasse ? L'hiver, vous apprécierez la douce chaleur et le crépitemment de la cheminée de votre hébergement tout confort, tout en admirant l'environnement par les larges baies vitrées...



Des dizaines et des dizaines d'activités à la carte vous sont proposées. Badminton, accrobranche, bateau électrique, canoë, bowling, tir à l'arc, ferme pédagogique... Petits et grands ne savent plus où donner de la tête ! On prend un grand bol d'air pur tout en s'amusant. Les enfants sont particulièrement chouchoutés avec le parcours Pitchoun, les tournois sportifs ou les structures de jeux géantes du Baluba. Et que serait un séjour à Center Parcs, sans profiter de l'Aqua Mundo et son eau à 29°... Un vrai paradis aquatique subtropical de 5 110 m² avec piscine à remous, toboggans, jeux aquatiques pour enfants, promenade extérieure... Sans oublier le Master Blaster, une sorte de Grand 8 aquatique. Le site est également accessible à la journée. Une bonne idée pour passer un moment inoubliable !

T 03 54 46 00 03

www.journee-centerparcs.com/TF

Quand les bateaux jouent à saute-montagnes

Quatre minutes pour hisser une péniche de 350 tonnes sur 44,5 m de dénivelé : telle est la prouesse technique réalisée par le plan incliné de Saint-Louis Arzwiller. Époustouflant ! Cet ouvrage quasiment unique en Europe a révolutionné le trafic fluvial sur le canal de la Marne au Rhin en faisant l'économie de 17 écluses. Après en avoir fait le tour en circuit bateau, train ou mini-croisière, il n'aura plus de secret pour vous.



T 03 87 25 30 69 - www.plan-incline.com



Tous les bons plans sur
www.passlorraine.com



Bitche, terre d'histoire



Chef d'œuvre de l'art militaire, la citadelle de Bitche vous plongera dans plusieurs siècles d'histoire. Le Pays de Bitche a été par le passé le théâtre de nombreuses guerres et invasions et la citadelle en fut une pièce maîtresse. Suédois, Lorrains, Allemands, Français : personne ne parvint à prendre possession de cette puissante place forte ! C'est muni d'un casque audio-guide, dans le dédale des souterrains, que vous revivrez l'héroïque résistance face aux troupes allemandes de 1870 à 1871. Projections de films et spectacles chevaleresques sont aussi au programme, sans oublier le nouveau musée du plan-relief, le musée historique et un parcours patrimonial

-architectural. La visite est vraiment très instructive !

Ne quittez pas la citadelle sans parcourir le Jardin pour la Paix. Une douzaine de jardins d'artistes associant le verre, le cristal, les plantes rustiques, le fer forgé, les graminées... Insolite et ludique, cet éden dédié à la paix se renouvelle au fil des saisons au gré des créateurs horticoles qui y font fleurir leur imagination. La ville se distingue aussi par son fleurissement. Elle est labellisée Villes et Villages Fleuris 4 fleurs et a obtenu en 2010 la fleur d'or, distinction suprême. Un régal pour les yeux !

Avec mes sabots...

Soucht, petite commune du Parc Naturel Régional des Vosges du Nord était la capitale du sabot lorrain au début du XX^e siècle et comptait plus de 40 sabotiers. Passée la porte du musée du Sabotier, entièrement rénové, l'odeur de l'épicéa guidera vos pas jusqu'à l'atelier : techniques de fabrication artisanales et mécaniques de nos aïeux, collection de plus de 200 sortes de sabots originaires de toute l'Europe... Et pour se mettre tout à fait dans l'ambiance d'autrefois, enfilez-en une paire pour effectuer la visite (le prêt est gratuit) !

T 03 87 96 25 58



À Meisenthal, vous serez soufflés !



■ On aime Sylvestre, le super-héros des montagnes, la dernière création.

Que serait Noël sans le génie des artisans de Meisenthal ?

Suspendrait-on encore des fruits au sapin ? Difficile de le savoir... Mais en tout cas, les souffleurs de verre de cette petite commune du Pays de Bitche ont changé à jamais l'histoire : ce sont eux qui ont relancé la production de boules de Noël, fabriquées autrefois par les verriers du village voisin de Goetzenbruck entre 1858 et 1964. Au Centre International d'Art Verrier (CIAV), vous découvrirez tout le talent de ces artisans qui perpétuent la tradition. Sur le site, ne manquez pas la visite du musée du Verre et de la Halle verrière où des expositions et festivals sont organisés toute l'année.



T 03 87 96 91 51
www.site-verrier-meisenthal.fr

Saint-Louis, le royaume du cristal



5 lustres étincelants

ornent l'espace d'exposition temporaire.
Une merveille à couper le souffle !

La plus ancienne cristallerie de France, rien que ça ! Une collection unique au monde, 2000 objets fascinants de beauté, s'offre à votre regard à La Grande Place, musée du cristal Saint-Louis. Une vingtaine de vidéos ludiques et pédagogiques vous feront découvrir la magie de ce matériau hors du commun et les techniques décoratives les plus élaborées des maîtres verriers. Une véritable immersion à travers les 4 siècles d'histoire de l'ancienne Manufacture royale.

T 03 87 06 40 04
www.saint-louis.com

Un conseil : le ticket d'entrée du site verrier de Meisenthal vous permet d'obtenir une réduction pour la visite du musée du cristal Saint-Louis « La Grande Place » et du musée Lalique de Wingen-sur-Moder.
www.etoiles-terrestres.fr

ID Shopping

Au miel ou aux bourgeons de sapin, les **bonbons des Vosges** fabriqués artisanalement ont le bon goût de l'enfance. La Confiserie des Hautes-Vosges à Plainfaing a eu la bonne idée de créer des infusions à partir de brisures de bonbons. Leur dernière création est aux fruits rouges. Original, c'est aussi un vrai régal !



Le textile : une vraie tradition dans les Vosges. À la recherche de bonnes affaires ? N'oubliez pas de faire un tour aux magasins d'usine le Jacquard Français et Bleu Forêt (fabricant de chaussettes) à Gérardmer.

Appelée ici
« **brimbelle** »,
la myrtille est
la gourmandise
vosgienne
par excellence.



On s'organise !



Dans les organismes suivants, vous trouverez des informations et des idées pour rendre votre séjour plus agréable. Vous pourrez aussi y obtenir votre Pass Lorraine afin de bénéficier de tarifs préférentiels.

Bitche 57230

T 03 87 06 16 16

www.tourisme-paysdebitche.fr

Bruyères 88600

T 03 29 50 51 33

www.tourisme-bruyeres.com

Bussang 88540

T 03 29 61 50 37

www.ballons-hautes-vosges.com

Corcieux 88430

T 03 29 50 73 29

www.tourisme-corcieux.com

Cornimont 88310

T 03 29 24 12 17

www.ot-cornimont-vosges.net

Dabo 57850

T 03 87 07 47 51

www.ot-dabo.fr

Fraize 88230

T 03 29 50 43 75

www.fraize-tourisme.com

Gérardmer-Xonrupt 88400

T 03 29 27 27 27

www.gerardmer.net

La Bresse 88250

T 03 29 25 41 29

www.labresse.net

Lorquin 57790

T 03 87 24 77 53

www.2sarrestourisme.com

Phalsbourg 57370

T 03 87 24 42 42

www.phalsbourg.fr

Plainfaing 88230

T 03 29 50 30 30

www.tourisme-plainfaing.com

Raon L'Étape 88110

T 03 29 41 28 65

www.ot-raon.fr

Remiremont 88200

T 03 29 62 23 70

www.ot-remiremont.fr

Saint-Dié-des-Vosges 88100

T 03 29 42 22 22

www.tourisme-saint-die-des-vosges.fr

Saint-Maurice-sur-Moselle 88560

T 03 29 24 53 48

www.ballons-hautes-vosges.com

Saint-Quirin 57560

T 03 87 08 08 56

<http://saint.quirin.free.fr>

Sarrebourg 57400

T 03 87 03 11 82

www.sarrebourg.fr



Vagney 88120

T 03 29 24 88 69

www.ot-vagney.fr

Ventron 88310

T 03 29 24 07 02

www.ot-ventron.com

Walscheid 57870

T 03 87 25 19 03

www.walscheid.com

Saulxures-sur-Moselotte 88290

T 03 29 24 52 13

www.saulxures-sur-moselotte.fr

Senones 88210

T 03 29 57 91 03

www.paysdesabbayes.com



Échappées Belles

Autres idées de séjours clés en main :

Les Jardins de Sophie** à Xonrupt-Longemer** 88400

T 03 29 63 37 11 - www.hotel-lesjardinsdesophie.com

Auberge du Haut Jardin* à Rehaupal** 88640

T 03 29 66 37 06 - www.hautjardin.com

Parc animalier de Sainte-Croix à Rhodes 57810

T 03 87 03 92 05 - www.parcsaintecroix.com

Hôtel K*** - Restaurant l'Arnsbourg à Baerenthal**

57230 - T 03 87 27 05 60 - www.arnsbourg.com

➔ Informations complémentaires sur :

www.tourisme-lorraine.fr, rubrique

« ID week-ends »



Commune 4 Fleurs : Bitche



Sites marqués : Parc animalier de Sainte-Croix à Rhodes, les Hautes-Mynes au Thillot, citadelle de Bitche et jardin pour la Paix, musée du Pays de Sarrebourg, chemin de fer forestier d'Abreschviller, la Grande Place musée du cristal Saint-Louis, plan incliné de Saint-Louis Arzwiller, site verrier de Meisenthal, ferme musée de la Soyotte à Sainte-Marguerite, Fraispertuis City à Jeanménil, musée du textile de Ventron, moulin d'Eschviller à Volmunster, Scierie du lançoir à Ban-sur-Meurthe Clefey, Simserhof à Siersthal



Camping Sunêlia - Domaine de Champé*** à Bussang** 88540
T 03 29 61 61 51 - www.domaine-de-champe.com

Camping du Lac de la Moselotte***
à **Saulxures-sur-Moselotte** 88290
T 03 29 24 56 56 - www.lac-moselotte.fr

Camping de Belle Hutte** à La Bresse** 88250
T 03 29 25 49 75 - www.camping-belle-hutte.com

Camping Domaine du Haut des Bluches***
à **La Bresse** 88250
T 03 29 25 64 80 - www.hautdesbluches.com

Camping Les Granges Bas à Gérardmer** 88400
T 03 29 63 12 03 - www.lesgrangesbas.fr

Camping de Noirrupt-JP Vacances** au Tholy** 88530
T 03 29 61 81 27 - www.jpvacances.com

Camping Verte Vallée* à Xonrupt-Longemer** 88400
T 03 29 63 21 77 - www.campingvertevallee.com

Camping La Vologne à Xonrupt-Longemer** 88400
T 03 29 60 87 23 - www.lavologne.com

Camping Le Clos de la Chaume* à Corcieux** 88430
T 03 29 50 76 76 - www.camping-closdelachaume.com

Camping La Sténiole* à Granges-sur-Vologne** 88640
T 03 29 51 43 75 - www.steniole.com

Camping des Lacs* à Celles-sur-Plaine** 88110
T 03 29 41 28 00 - www.paysdeslacs.com/camping

Camping du Rocher* à Dabo 57850
T 03 87 07 47 51 - www.ot-dabo.fr

Camping municipal Ramstein Plage* à Baerenthal** 57230
T 03 87 06 50 73 - www.baerenthal.eu/camping-ramstein-plage

Camping Muhlenbach** à Sturzelbronn** 57230
T 03 87 06 20 15 - www.muhlenbach.com



Le Massif des Vosges en hiver :

Grandes ou petites stations familiales, retrouvez toutes les informations pratiques sur www.massif-des-vosges.com
Météo, bulletin d'enneigement...



Ski'Pass Vosges :

Arrivez aux pieds des pistes de ski moins cher en TER !
T 0891 674 674 - www.ter-sncf.com



Profiter de la beauté du Massif des Vosges et de toutes les activités sportives que l'on peut y faire sans prendre la voiture : le bonheur avec la **navette de la route des crêtes** ! Il y a même des équipements porte-vélos pour les accros de VTT. www.navettedescretes.com



À découvrir également :

musée Charles Friry à Remiremont, jardins de Berchigranges à Granges-sur-Vologne, jardins de l'Abbaye Notre-Dame d'Autrey, village de Saint-Quirin




En Lorraine, les campeurs sont chouchoutés !





En Lorraine, 22 campings bénéficient du label « Camping Qualité ». Ils s'engagent à respecter des critères de qualité stricts et se soumettent à des contrôles réguliers sur plus de 600 critères. Ils font tout pour que vous passiez des vacances réussies !

Vidéos, offres spéciales, avis, disponibilités et réservations sur :

www.camping-lorraine.com





Flore

Pédiculaire feuillée, digitale à grande fleur, drosera... Riches de leurs pelouses calcaires, cirques glaciaires et tourbières, des centaines d'espèces de plantes sont inventoriées rien que dans les Vosges.



Faune

Se lever à l'aube pour observer la danse des chamois sur les flancs des Vosges ou le lynx, voilà une bonne idée.



La nature à l'état pur

Vous êtes au sommet du Hohneck, balayé par le vent. La ligne bleue des Vosges se déroule, magique, sous vos yeux. Premier bonheur. Vous voilà au Parc animalier de Sainte Croix, à l'écoute du loup, du cerf ou de l'aurochs. Deuxième bonheur. Au bord du sauvage étang de Lindre, il n'y a pas à faire d'effort pour observer les oiseaux rares. Ils sont là, par centaines. Troisième bonheur. Trouver la sérénité au contact de la nature, quoi de plus

vrai ? Dans ce domaine, la Lorraine est chouchoutée, avec ses trois parcs naturels régionaux, dont un, celui des Vosges du Nord, classé réserve mondiale de la biosphère par l'UNESCO, 24 réserves naturelles (nationales, régionales et volontaires), ou son étang de Lindre protégé par la Convention de Ramsar sur les zones humides d'importance internationale. Mares salées du Saulnois, lac glaciaire de Gérardmer, immense lac artificiel de Pierre-Percée, hautes

chaumes, forêts ou vergers à perte de vue... la diversité des paysages est époustouflante. Partout, sentiers de découverte, animations jeune public, activités sportives, voies vertes permettent de vraiment en profiter. Le bonheur est à votre portée !



Sans voiture le vrai voyage



Pour plus d'informations, contactez
les Comités départementaux
du tourisme (page 89).

On voit vraiment les choses autrement quand on prend le temps ! Pour les amateurs de 2 roues, la Lorraine dénombre 18 circuits, dont un « Tour de Lorraine » de 1 000 km, des boucles thématiques sur la ligne Maginot ou la mirabelle, 950 km de pistes de VTT et 52 km de voies vertes dans les Hautes-Vosges. Pour les marcheurs, la région est traversée par le GR5 et le GR7. Entre Metz et le lac de Madine, sur la route des Crêtes, ou au long des 11 000 km de sentiers, variez les plaisirs !

En péniche pourquoi pas ?



Louer un « house boat » le temps d'une journée, ou entamer un voyage au long cours en péniche, c'est possible, grâce aux nombreux canaux de la région. La boucle autour de Nancy et Toul permet même une découverte express.
www.vnf.fr

Le tourisme, c'est pour tout le monde !

Pas question de réserver ce plaisir à quelques privilégiés. Découvrir ou redécouvrir la Lorraine doit être accessible à toutes les bourses et tous les profils, personnes âgées ou handicapées.



Pour connaître les sites lorrains
titulaires du label
« Tourisme & Handicap » :
www.tourisme-lorraine.fr



Le village vacances VVF de Bitche est situé dans un parc de 3 ha, au bord d'un étang. C'est un endroit idéal pour les familles ou les groupes. Balade à vélo, piscine, volley, pêche, randonnée, animations pour les enfants... Les activités ne manquent pas pour passer des vacances super sympas. Le tout pour un budget raisonnable, ce qui ne gâche rien ! Les trente chalets en bois viennent d'être rénovés et agrémentés de terrasses. Le club de vacances est désormais ouvert de début avril jusqu'aux vacances de la Toussaint. Réservez vite !

T 03 87 96 10 04
www.vvf-villages.fr



Véloroutes et voies vertes sont de vrais paradis pour les amateurs de la petite reine, de roller ou pour les adeptes de la marche à pied. Il est bien agréable de se déplacer le long d'un chemin de halage ou d'une ancienne voie de chemin de fer, bien loin de toute circulation automobile ! Une carte du réseau lorrain vous permet de mieux vous repérer. On vous conseille l'itinéraire Charles le Téméraire qui traverse la Lorraine du nord au sud sur 250 km !

T 03 83 83 12 38
<http://lorraine.voie.verte.free.fr>



Épinal

ça coule de



En roue libre

Adeptes de la petite reine,
la région d'Épinal est faite pour vous !
Les Chemins du Cœur des Vosges,
c'est 1 400 km de sentiers balisés,
des pistes vertes, des noires...
En tout : plus de 100 circuits !



source

**Étonnantes avec ses images d'Épinal.
Relaxantes avec ses villes thermales.
Les Vosges, c'est tout un beau programme !**

Vittel, Contrexéville, Bains-les-Bains, Plombières-les-Bains... Ce ne sont pas les stations thermales qui manquent dans les Vosges ! Vous aurez l'embarras du choix pour vous faire bichonner de la tête aux pieds. Ici un seul impératif : décompressez ! Amoureux de l'insolite et du patrimoine, découvrez l'étonnante collection d'images d'Épinal ou pénétrez dans un méga violoncelle pour comprendre de l'intérieur toute la tradition de fabrication d'instruments à cordes de Mirecourt. Les passionnés d'histoire se rendront inévitablement à Domrémy pour marcher dans les pas de Jeanne d'Arc et revivre les débuts de l'épopée incroyable de la plus illustre des Lorraines.



■ Musée départemental d'Art Ancien et Contemporain

Surprenantes images d'Épinal

« Image d'Épinal » : l'expression, passée dans le langage courant, est employée à tout va sans que l'on sache vraiment d'où elle vient. De la ville d'Épinal bien sûr ! Et plus précisément de la fabrique d'images créée à la fin du XVIII^e siècle. Ces petits bouts de papier colorés firent la renommée et la fortune de la ville. À voir également, le musée départemental d'Art Ancien et Contemporain qui associe une belle collection de pop art, d'arte povera à quelques chefs d'œuvre de Rembrandt, Georges de La Tour ou Claude Gelée.

Échappées belles

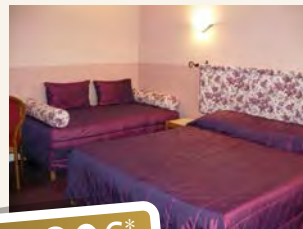
Aux délices du Relais Vosgien



Voilà une valeur sûre ! Décoration soignée, personnel avenant, cadre verdoyant avec son parc et sa belle terrasse, espace détente doté d'un jacuzzi, d'un hammam et d'un bain bouillonnant... Côté table, le chef Dominique Mervelay propose une cuisine classique très raffinée à base de produits de saison. Les légumes viennent des serres de l'École d'horticulture voisine. Les poissons et les écrevisses ? Tout droit sortis de l'étang de l'Anneau juste à côté ! Demi-homard flambé à la framboise, velouté d'escargots aux orties sauvages...

Forfait comprenant :

- 2 nuits en chambre grand confort avec petit déjeuner buffet
- 1 dîner « découverte » (5 plats, hors boissons)
- 1 dîner « terroir » (4 plats, hors boissons)
- Visite de la Maison de la Mirabelle à Rozelieures
- 1 visite du Musée du Cristal à Baccarat
- 1 modelage de 30 mn (shiatsu)
- Accès au Spa de 16h à 20h
- Peignoir et nécessaire de toilette



190€*
/ personne en
chambre double

Validité :
toute l'année 2014

Offre spéciale :

- 3^{ème} nuit offerte (hors petit déjeuner)

Relais Vosgien****
88700 SAINT-PIERREMONT
T 03 29 65 02 46
www.relais-vosgien.fr



* Informations complémentaires
et autres idées de séjours sur
www.tourisme-lorraine.fr



Bain de jouvence à Vittel

À votre santé !

Vittel, Contrex, Hépar... Les Vosges ne manquent pas d'eaux minérales, riche en calcium, en magnésium, faiblement ou fortement minéralisée... À vous de choisir !

Besoin de lâcher prise ou de se tonifier ? Direction les thermes de Vittel ou le Vittel Spa pour des soins tout doux. Douches au jet, bains hydromassants, enveloppements d'algues... Détente, forme et beauté sont à l'ordre du jour dans l'établissement entièrement rénové. Venez profiter des bienfaits de l'eau minérale naturelle pour retrouver santé, vitalité et sérénité. À découvrir cette année le modelage balinaï (50 mn) mêlant massage indien et shiatsu. Le bar tisannerie, nouvellement créé, propose des cocktails de jus de fruits ou de légumes... Air pur, eau précieuse, espaces naturels, patrimoine authentique... Vittel se révèle être une vraie escale pour se ressourcer.





Cure anti-stress à Bains-les-Bains

Ce qui fait la différence ? La station de Bains-les-Bains est la seule à traiter toutes les pathologies cardio-artérielles conjointement à la rhumatologie. Les thermes bénéficient de 11 sources dont l'eau jaillit à une température comprise entre 33 et 53°. Cure thermique ou minicure d'une demi journée avec les formules "Aqua" proposées par le Spa Thermal à l'architecture Art-Déco, venez faire le plein de détente, de bien-être et de soins attentifs dans un environnement naturel et revivifiant.

Le plein de bien-être à Amnéville

Le thermalisme ne se limite pas aux frontières des Vosges. À Amnéville-les-Thermes (en Moselle), vous pouvez aussi vous faire chouchouter à la villa Pompéi ou à Thermapolis (lire page 28).



*Adieu
les kilos
à Contrex !*



Recommandé
par Frédérique

Mincir de plaisir à Contrexéville

Dessiner sa silhouette, tonifier son corps, oxygéner son esprit et réapprendre à se nourrir : tel est le programme qui vous attend aux thermes de Contrexéville. Dans la capitale de la minceur, la guerre est déclarée aux kilos superflus !

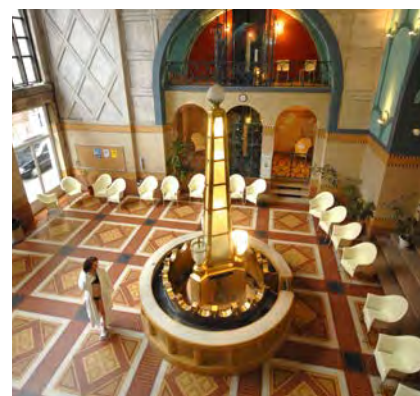
Douches, bains, modelages spécialement étudiés et équipements modernes seront

les armes dont vous disposerez pour venir à bout de la peau d'orange. Ici, les bienfaits du thermalisme se complètent idéalement avec des menus « saveur minceur » et la myriade d'activités sportives à la carte. Pourquoi pas des cours d'aquagym et d'aquabike proposés dans la toute nouvelle piscine inaugurée cette année ? À Contrexéville, on est archimotivée pour se faire du bien !

Des thermes romains souterrains à Plombières-les-Bains

Préparez-vous à un voyage dans le temps en franchissant les portes des thermes de Plombières-les-Bains. Les Romains ont légué leur étuve, les moines capucins leur salle de relaxation, les dames chanoinesses leur jacuzzi... Laissez-vous aller aux soins régénérants dans ce cadre prestigieux encore chargé d'histoire et inscrit aux Monuments Historiques. Plombières-les-Bains, c'est 2 000 ans de thermalisme, 27 sources chaudes, et 2 établissements dont le centre Spa Balnéo Romain Calodaé. Pour rejoindre les différentes salles de soins, vous parcourrez une galerie souterraine sous les rues de la ville. Étonnant !

Côté douceur, succomberez-vous à la glace Plombières, une crème glacée parfumée au kirsch et aux fruits confits ?



Échappées belles

Un break au vert



L'Auberge du Parc à Baudricourt, dans la plaine des Vosges, en pleine campagne, est une adresse idéale pour se ressourcer. De là, vous n'êtes qu'à quelques encablures de Mirecourt, berceau de la lutherie française. Pour vous oxygéner, parcourez les neuf circuits de randonnée : Laurence et Christian Pernot vous fournissent la carte et le pique-nique. De retour à l'hôtel, c'est un repas raffiné alliant tradition et innovation qui vous sera servi. La carte des vins est remarquable.

Forfait comprenant :

- 2 nuits avec petit déjeuner
- 1 dîner « menu du marché » (hors boissons)
- 1 dîner au Restaurant Gastronomique (hors boissons)
- 1 panier pique-nique pour déjeuner
- 1 livret 9 circuits de randonnées
- 1 Pass' musée de Mirecourt : Maison de la Musique Mécanique et Musée de la Lutherie



173€*
/ personne en
chambre double

Validité :

du 01/04 au 30/10/2014

Offre spéciale :

- Remise de 50% sur la pension de la nuit supplémentaire (5 nuitées maximum)

Auberge du Parc***
88500 BAUDRICOURT
T 03 29 65 63 43
www.auberge-du-parc.fr



* Informations complémentaires
et autres idées de séjours sur
www.tourisme-lorraine.fr

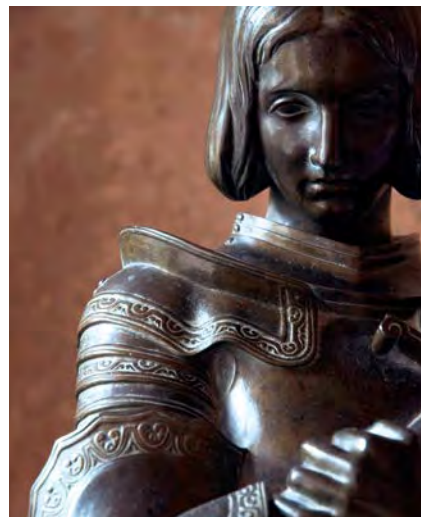
Mirecourt, en avant la musique !



Transformer le bois en instrument de musique : tout un art que maîtrisent à la perfection les luthiers et les archetiers de Mirecourt. Depuis le XVII^e siècle, cette petite commune vosgienne produit violons, archets, guitares et mandolines d'exception qui voyagent dans le monde entier. Aujourd'hui encore, la tradition est bien vivante. Au musée de la Lutherie et de l'archèterie, vous pourrez observer un jeune luthier en plein travail. Mirecourt réserve bien des surprises aux musiciens et mélomanes : une étonnante collection d'orgues mécaniques, de boîtes et automates est à admirer à la Maison de la musique mécanique.

Jeanne d'Arc est née ici

C'est à Domrémy que la future Pucelle d'Orléans entendit les célèbres voix qui allaient la lancer dans une chevauchée extraordinaire à travers le royaume de France. Poussez la porte de son humble demeure précieusement conservée et visitez le Centre « Visages de Jehanne ». Ne quittez pas la Lorraine sans passer par Vaucouleurs, la ville d'où partit Jeanne d'Arc pour rejoindre Chinon et accomplir sa fabuleuse épopée. À la Porte de France et dans la crypte de la chapelle castrale, vous revivrez cet épisode de l'Histoire de France au travers d'un spectacle inédit mêlant images virtuelles et reconstitution historique.



Tous les bons plans sur
www.passlorraine.com

.Dîners insolites

Savourer le patrimoine à pleines dents

Déguster un délicieux repas concocté par un grand chef vosgien dans un lieu d'exception, en voilà une bonne idée ! C'est le concept plutôt génial des Dîners Insolites du patrimoine organisés au cœur des Vosges. Chapelle, château, forteresse, brasserie et même site industriel désaffecté... À vous de choisir où vous voulez vous régaler. Après une visite commentée des lieux, sachez apprécier, un verre à la main, le cadre original de votre soirée avant de passer

à table. Et quelle table ! De la déco à l'assiette, tout est 100 % made in Vosges. À réserver auprès de l'office de tourisme d'Épinal.

www.diners-insolites.com



La Ferme Aventure : c'est le pied !



Ôtez vos chaussures et partez à la découverte de sensations méconnues. La Ferme Aventure à La Chapelle-aux-Bois est le premier parc pieds nus de France. Une expérience qui promet quelques beaux fous rires avec les enfants... Parcourir les 6 labyrinthes, rencontrer des druides, visiter un mystérieux grenier... Voilà ce qui attend les visiteurs ! Pour fêter son 10^{ème} anniversaire, le parc propose cette année un spectacle féérique sur l'étang. Vous vous sentez l'âme d'un aventurier ? Dormez dans une cabane perchée au sommet des arbres en pleine forêt, dans une pyramide de verre, une yourte, un tipi ou une caravelle ! De quoi passer des nuits insolites avec au réveil le doux chant des oiseaux : quel luxe absolu.

T 03 29 30 11 79

www.la-ferme-aventure.fr



La petite gourmandise du Val d'Ajol

Au Val d'Ajol, le délice local c'est l'andouille. Légèrement fumée, elle se déguste froide, à l'apéro, en chausson ou en feuilleté. L'andouille y est si bonne qu'elle y est fêtée chaque année au mois de février dans la joie et la bonne humeur.

Échappées belles Douillet et charmant hôtel particulier



La famille Bongeot vous accueille dans cette belle maison bourgeoise du XIX^e siècle, mariant le confort d'aujourd'hui à l'architecture d'autrefois. Au cœur d'un pays doucement vallonné, calme, détente et gastronomie seront vos maîtres mots. À ses fourneaux, Cédric, le maître des lieux, vous propose une cuisine inventive et gourmande, empreinte de ses racines et du terroir, évoluant au gré des saisons. Foie gras, poissons, Andouille du Val d'Ajol... autant de spécialités qui sauront vous ravir.

Forfait comprenant :

- 2 nuits avec petit déjeuner en chambre Relais Fleuri
- 1 apéritif maison
- 1 dîner « menu terroir » (hors boissons)
- 1 dîner « menu plaisir » (hors boissons)



177€*
/ personne en chambre double

Validité :
toute l'année 2014

Offre spéciale :

- 3^{ème} nuit offerte

Hôtel Restaurant La Résidence***
88340 LE VAL D'AJOL
T 03 29 30 68 52
www.la-residence.com



* Informations complémentaires et autres idées de séjours sur www.tourisme-lorraine.fr

Infos pratiques Épinal et Vosges thermales

On s'organise !



Dans les organismes suivants, vous trouverez des informations et des idées pour rendre votre séjour plus agréable. Vous pourrez aussi y obtenir votre Pass Lorraine afin de bénéficier de tarifs préférentiels.



Camping Kawan village Club Lac de Bouzey** à Sanchey 88390**
T 03 29 82 49 41 - www.lacdebouzey.com



Communes 4 Fleurs :
Épinal, Vittel, Rollainville



Sites marqués : Imagerie d'Épinal, site gallo-romain de Grand, maison natale de Jeanne d'Arc et centre johannique à Domrémy

Échappées Belles - Autres idées de séjours clés en main :

Best Western La Fayette Hôtel & Spa** à Épinal 88000**
T 03 29 81 15 15 - www.epinalhotellafayette.com

L'Orée du Bois* à Vittel 88800** - T 03 29 08 88 88 - www.loreeduboisvittel.fr

Le Domaine du Relais de Vincey* à Vincey 88450**
T 03 29 67 40 11 - www.relaisdevincey.fr

➔ **Informations complémentaires sur :**
www.tourisme-lorraine.fr, rubrique « ID week-ends »

Bains-les-Bains 88240
T 03 29 36 31 75
www.bainslesbains-tourisme.fr

Charmes 88130
T 03 29 66 01 86
www.tourisme-charmes.fr

Contrexéville 88140
T 03 29 08 08 68
www.contrex-minceur.com

Épinal 88000
T 03 29 82 53 32
www.tourisme-epinal.com

Martigny-les-Bains 88320
T 03 29 09 74 26
www.si-saonemouzon.com

Mirecourt 88500
T 03 29 37 01 01
www.ot-mirecourt.fr

Neufchâteau 88300
T 03 29 94 10 95
www.tourisme-ouest-vosges.fr

Plombières-les-Bains 88370
T 03 29 66 01 30
www.vosgesmeridionales.com

Le Val d'Ajol 88340
T 03 29 30 61 55
www.vosgesmeridionales.com

Vittel 88800
T 03 29 08 08 88
www.vittel-tourisme.com

Xertigny 88220
T 03 29 37 72 53
www.mairie-xertigny.fr



À découvrir également :
Forteresse du Vieux Châtel à Châtel-sur-Moselle, jardin d'Ode à Saint-Ouen-les-Parey, maison de la dentelle à Mirecourt, golf de Vittel...

ID Shopping

Grandes affiches, cartes postales, albums ou cartes de vœux, ne repartez pas de la Cité de l'Image sans votre **image d'Épinal**.



Le « Crillon des Vosges », un vin de rhubarbe moelleux, séduit les grands sommeliers (dont celui du Crillon à Paris !). Fabriqué à Xertigny par la Maison Moine.

Liffol-le-Grand, la haute couture de l'ameublement.

ÉCHAPPÉES BELLES / WEEK-ENDS / MIRABELLE / COUPS DE CŒUR /
SÉJOURS / GASTRONOMIE / AVENTURE / EXPOSITIONS / NEIGE /
SHOPPING...

Avec mes bons plans,
vous n'êtes pas au bout
de vos surprises !

RENDEZ-VOUS

Chez Lorraine

www.chez-lorraine.fr



Des forts plein la vue !

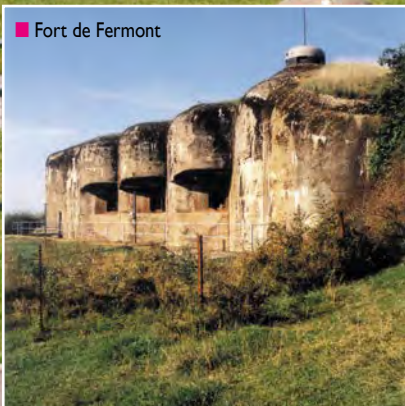
Citadelles, forts et autres ouvrages de défense sont légion en Lorraine. Zone frontière, la région fut le théâtre de nombreux combats, que ce soit durant la guerre de 1870, la Première, puis la Deuxième Guerre mondiale.



■ Fort d'Uxegney



■ Fort de Fermont



■ Fort Casso



Au Simserhof à Siersthal, embarquez à bord de véhicules robotisés pour revivre, comme si vous y étiez, les cinquante derniers jours de combats de mai 1940. Grâce à des effets spéciaux saisissants, vous serez plongés au milieu des fusils mitrailleurs et canon antichar ! Pour mieux connaître l'histoire de la Ligne Maginot, direction le fort de Fermont à Longuyon qui abrite un musée dédié à cet ouvrage hors du commun. À elle seule, la Ligne Maginot représente pas moins de 58 ouvrages fortifiés, 400

casemates et des millions de tonnes de béton. Autre destination qui vaut le détour : le fort Casso à Rohrbach-lès-Bitche dans un état remarquable. En visitant ce patrimoine militaire, admirez le génie de ses architectes : l'incontournable Vauban (la citadelle de Bitche, les fortifications de Longwy...) mais aussi Séré de Rivières qui construisit à la fin du XIX^e siècle le fort d'Uxegney toujours intact avec son usine électrique, ses cuisines, ses chambrées et ses pièces d'artillerie. Impressionnant !

*En 2014, vous ne passerez pas à côté du **centenaire du début de la Grande Guerre.***

Expositions au Centre mondial de la paix à Verdun et au musée lorrain à Nancy, visites guidées de « Metz dans la tourmente » et des fronts vosgiens... une foule d'événements sont programmés dans toute la région. Voir rubrique « L'actu 2014 » page 6.

Trouver du sens en Meuse



Verdun et Meuse



Visiter les lieux de guerre
remet les pendules à l'heure :
que la paix est précieuse !



À Verdun, en Argonne et dans le Saillant de Saint-Mihiel, on prend la mesure de ce que fut la guerre 1914-1918. L'occasion de revenir aux fondamentaux en côtoyant une nature préservée, à pied ou à vélo. Sillonnez les petites routes de campagne entre vergers et vignobles ou en suivant les méandres de la rivière Meuse, et méditez la tête dans les étoiles, à l'Observatoire des Côtes de Meuse à Viéville-sous-les-Côtes. Ça vous a plu ? Alors prenez un bol de culture avec le patrimoine Renaissance de Bar-le-Duc, l'épopée de Jeanne d'Arc à Vaucouleurs.



Une sacrée route

De drôles de bornes,
surmontées d'un casque,
au bord de la route ?
Vous êtes entre Bar-le-Duc
et Verdun, sur la Voie Sacrée.
Axe stratégique, en 1916
y ont transité près de 9 000
véhicules et 90 000 hommes
par semaine !

Échappées belles

La vie de château



Un élégant château au cœur d'un magnifique parc, on prend ! Sentez l'esprit de famille qui se loge entre pavillons de chasse et de pêche... à tester à la mouche ! À moins que vous ne préfériez un vol en montgolfière ou une séance de spa, activités proposées au château. À table, savourez un authentique repas régional revisité. Le mille-feuille de foie gras au jambon de marccassin, on ne peut pas passer à côté.

Forfait comprenant :

- 2 nuits en chambre supérieure avec petit déjeuner
- 1 cocktail de bienvenue
- 1 dîner « Meuse la vallée » (4 plats, hors boissons)
- 1 dîner « dégustation » (5 plats, hors boissons)
- 1 jour d'accès à l'espace « Nature et spa »
- 1 flacon « Brume de thé » 50 ml Thémaé



335€*
/ personne en
chambre double

Validité :

toute l'année 2014,
hors jours fériés, week-end de la
Saint-Valentin, Noël et Nouvel An

Offres spéciales :

- Remise de 15 % du 15/11 à Pâques sauf Noël, Nouvel An et Saint-Valentin
- 3^{ème} nuit offerte du mardi au jeudi, hors jours fériés

Château des Monthairons****
55320 LES MONTHAIRONS
T 03 29 87 78 55

www.chateaudesmonthairons.fr

* Informations complémentaires
et autres idées de séjours sur
www.tourisme-lorraine.fr

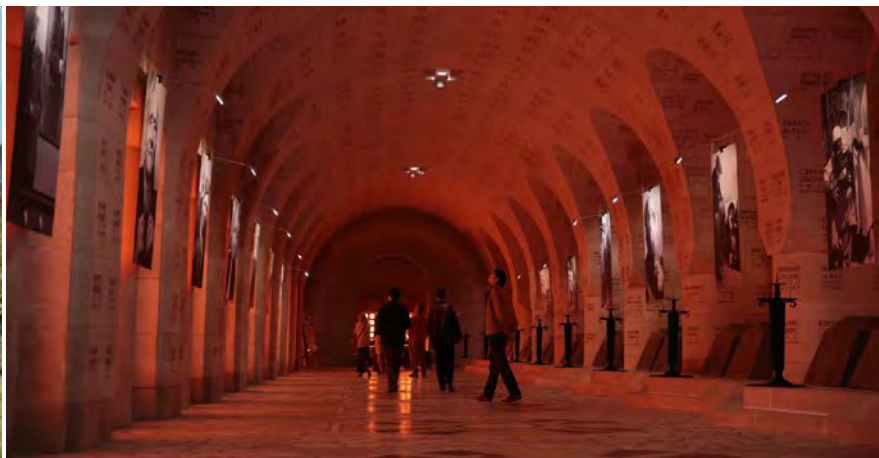
■ Butte de Vauquois



■ Village détruit à Fleury-devant-Douaumont



■ Fort de Douaumont



■ Ossuaire de Douaumont



■ Connaissance de la Meuse

“Des Flammes à la Lumière”

Vivez l'émotion de la bataille de Verdun en assistant au plus grand spectacle son et lumière d'Europe consacré à 14/18.



Tous les bons plans sur
www.passlorraine.com

Verdun

un symbole de la Grande Guerre

Parlez de Verdun à l'autre bout de la planète, et on vous comprendra. L'un des plus vastes champs de bataille de la Première Guerre mondiale est absolument incontournable. L'émotion vous gagnera dans l'Ossuaire de Douaumont, où les noms des hommes tombés là valent plus que tous les discours. Parcourez les rues des neuf villages détruits, les galeries des forts de Douaumont ou de Vaux. Quasiment en centre-ville, sous 16 m de roche, revivez aussi le quotidien de la base-arrière de l'état-major, à la citadelle souterraine.

Mais l'histoire ne s'arrête pas en 1916 ! La ville se veut aujourd'hui symbole de réconciliation. En 1987, l'ONU lui a décerné le statut de capitale mondiale de la Paix. Vite, on monte à la ville haute pour réfléchir à tout ça, au Centre Mondial de la Paix.

2014 lance le début du centenaire de la Grande Guerre... une multitude d'événements sont programmés pour commémorer ce conflit qui a marqué toute la région. Voir rubrique « L'actu 2014 » page 6.

www.centenaire.org/fr/lorraine



■ Festival RenaissanceS

Bar-le-Duc

l'étape Renaissance

Vous n'êtes jamais monté à la ville haute de Bar-le-Duc ? Il faut tout de suite rattrapper cela : elle est magnifique. Hôtels particuliers, élégantes façades en pierre ocre, frontons finement sculptés... Avec ce vaste ensemble en pierre de taille, on imagine sans peine quelle fut la splendeur de la ville aux XVI^e et XVII^e siècles, siège du duché de Bar et de Lorraine. La destination, labellisée Ville d'Art et d'Histoire, est un incontournable : la ville haute est un des ensembles urbains Renaissance les plus remarquables de

France. Le musée Barrois comblera les curieux d'histoire locale. Et dans l'église gothique Saint-Étienne, personne ne restera insensible face au troublant "Transi", sculpture attribuée à Ligier Richier. Grand artiste lorrain du XVI^e siècle, on retrouve notamment sa célèbre *Mise au Tombeau*, à l'église Saint-Étienne de Saint-Mihiel, sa ville natale. D'autres œuvres sont à découvrir tout au long de la route Ligier Richier, qui nous fait ouvrir les portes des églises meusiennes.



Que vous soyez accro aux nouvelles technologies ou amateur de beaux ouvrages, la ville de Bar-le-Duc a pensé à vous !

Grâce à la toute nouvelle application « Bar-le-Duc Cité Renaissance » ou au guide « Bar-le-Duc, Ville d'Art et d'Histoire » tout juste réalisé par les Éditions du Patrimoine, la ville n'aura plus de secrets pour vous.

Échappées belles

Chambres d'hôte au château



Envie de vivre la vie de château ? Ces chambres d'hôte sont la destination idéale ! Appréciez le décor XVIII^e. Délasssez-vous dans la piscine chauffée. Les propriétaires des lieux ont vraiment pensé à tout pour que le break soit complet : pas de télé et pas de clé ! Aux petits soins, ils vous concocteront de délicieux repas avec un petit faible pour le poisson et vous mettront sur la piste de sorties agréables...

Forfait comprenant :

- 2 nuits avec petit déjeuner
- 2 dîners (boissons comprises)



160€*
/ personne en chambre double

Validité :

toute l'année 2014

Supplément chambre parc : 10 €

Offre spéciale :

- 1 bouteille de champagne offerte pour 2 personnes pour la Saint-Valentin

Château de Labessière 🌿🌿🌿
55320 ANCEMONT - T 03 29 85 70 21
www.chateau-labessiere.fr



* Informations complémentaires et autres idées de séjours sur www.tourisme-lorraine.fr



■ Lac de Madine

Divine nature !

Avec ses grands espaces, la Meuse est la terre du ressourcement. Entre la vallée de la Saulx, les Côtes de Meuse et ses mirabelliers ou la forêt de l'Argonne, les paysages sont des plus contrastés, propices aux nombreuses activités de loisirs et de découverte de la nature.

S'il y a bien un lieu parfait en la matière, c'est le lac de Madine. Dévorer un bon roman en écoutant le clapotis de l'eau, se baigner en eaux calmes, contempler le bal des oiseaux, guetter le poisson s'approchant de l'hameçon, dompter le vent à bord d'un voilier de 8 m de long... ô temps, suspends ton vol ! Le lac de 1 100 ha parsemé de petites îles secrètes et de bras d'eau à la végétation luxuriante, son port, ses plages de sable fin et ses multiples activités proposées au cœur du Parc Naturel Régional de Lorraine combleront les férus de beaux paysages et de sensations authentiques.

Totalement réaménagé, le site de Nonsard réouvre début juin : nouveau bâtiment d'accueil tout de bois vêtu, priorité donnée aux piétons, restaurant, bar et boutiques. Côté Heudicourt, le centre équestre est lui aussi modernisé. À l'automne, ce sera au tour du camping d'Heudicourt de se refaire une beauté.

Pour connaître les idées de sorties et d'animations « Nature », l'agenda est consultable sur www.tourisme-meuse.com, rubrique « Tendance Nature ».



Que c'est beau vu d'en haut !

Que vous soyez plutôt ULM ou montgolfière, vous avez rendez-vous à Chambley Planet'Air.

T 03 29 89 06 47

www.coeurdellorraine-tourisme.fr

À pied ou à vélo, sans effort

Un peu de sport, et beaucoup de découvertes : faites d'une pierre deux coups en sillonnant le département à vélo ou à pied, sur des circuits thématiques. Au cœur des villages détruits, au contact des œuvres d'art du Vent des Forêts, sur la piste de la mirabelle, de Jeanne d'Arc, ou au royaume des pelouses calcaires, les itinéraires, de 1 à plus de 90 km, ont été conçus pour tous les mollets !

À télécharger sur

www.tourisme-meuse.com



Une pêche miraculeuse

Réserve piscicole depuis le Moyen Âge, l'étang de Lachaussée fournit 30 à 50 tonnes de poissons par an : à l'automne, il est carrément vidé ! C'est la Fête du Poisson, à ne pas manquer de fin octobre à mi-novembre, avec tiré au filet, tri et vente de poissons, produits du terroir et restauration.

Échappées belles Halte gourmande à Madine



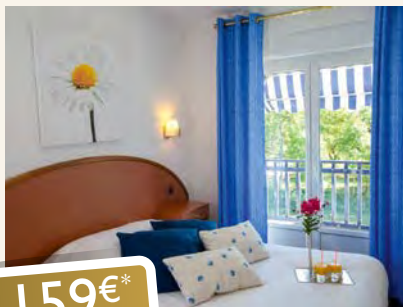
Voilà une adresse valeur sûre : décoration impeccable, poutres et belles pierres, terrasse ombragée... Vous viendrez à l'hôtel du lac de Madine pour sa proximité avec les activités nautiques, en plein cœur du Parc Naturel Régional de Lorraine. Vous y resterez pour son ambiance reposante à souhait... et sa table ! Rien que les noms des plats mettent en appétit : pressé de foie gras langoustine, corolle croustillante aux mirabelles flambées sur glace vanille... Humm, un régal !

Forfait comprenant :

- 2 nuits avec petit déjeuner buffet
- 1 dîner menu terroir (3 plats)
- 1 dîner menu découverte (4 plats)

En option : « formule bien-être » :

1h30 de massages pour 70 €



159€*
/ personne en
chambre double

Validité :

du 21/01 au 18/12/2014

Offre spéciale :

- 50% de réduction sur la 3^{ème} nuit (hors petit déjeuner)

Hôtel du lac de Madine***

55210 HEUDICOURT-SOUS-LES-CÔTES
T 03 29 89 34 80

www.hotel-lac-madine.com



L'Argonne avec style



Une maison de maître, nichée dans l'écrin vert de la forêt d'Argonne : les 3 chambres de cette maison d'hôtes, dont une familiale, ont de quoi rendre contemplatif. Norbert, Marianne et Annie, férus de patrimoine, ont su mêler meubles anciens et modernité. Nul besoin de chercher plus loin le repos. Cet ancien pavillon de chasse du XIX^e siècle en pierre de taille est à 1/2 heure de nombreux sites de la Première Guerre mondiale.

Forfait comprenant :

- 2 nuits avec petit déjeuner
- 1/2 journée de randonnée avec accompagnateur (selon météo)



75€*
/ personne en
chambre double

Validité :

du 01/03 au 15/11/2014

Offre spéciale :

- Remise de 10 % sur la 3^{ème} nuit

La Neuve Tuilerie
55120 RARÉCOURT
T 06 71 00 61 56

www.la-neuve-tuilerie.com



* Informations complémentaires et autres idées de séjours sur
www.tourisme-lorraine.fr

Échappées belles

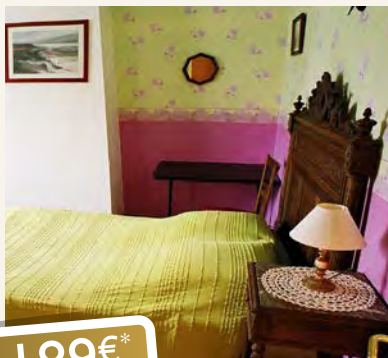
Escapade en famille



Elles portent bien leur nom, ces 5 chambres d'hôtes « Si près des prés ». Dans une ferme rénovée, à 6 km de Douaumont, les chevaux galopent et les oiseaux chantent dans les saules pleureurs. Une adresse idéale en famille avec les nombreuses prestations proposées et la table d'hôtes. Spa, sauna, salle de fitness, salle de jeux, immense jardin, salle de détente en font une étape comblant tous les désirs. Possibilité de privatiser l'établissement avec accès illimité aux activités et équipements.

Forfait comprenant :

- 1 nuit pour 2 adultes et 2 enfants (- 12 ans) avec petit déjeuner
- 1 dîner pour toute la famille
- Accès aux activités suivantes : billard, billard hollandais, fléchettes, ping-pong, bouldrome



189€*
/ famille
en suite familiale

Validité :

du 01/03 au 31/12/2014

Si près des prés
55150 AZANNES-ET-SOUMAZANNES
T 03 29 74 89 33

www.chambre-hote-meuse.com



* Informations complémentaires
et autres idées de séjours sur
www.tourisme-lorraine.fr



Recommandé
par Adeline



Meuse terre de jeux, avec Adeline

Il y a mille façons de visiter la Meuse en s'amusant.

Chez Petitcollin à Étain, dernière fabrique française de poupées, je confie ma tribu à Cellulo, la mascotte du musée. J'en profite pour admirer les adorables poupons, et craquer pour ma petite dernière. À Bar-le-Duc, toute la famille se met dans la peau de véritables enquêteurs. Avec notre sac de mission et des énigmes corsées, nous cherchons Firmin le grain de raisin. Il s'est échappé du fronton de l'office de tourisme... Avec ça, je compte bien les intéresser au patrimoine, sans qu'ils fassent la grimace ! Si ça marche, j'enchaîne avec Philémon le hérisson, à la découverte des lieux secrets de Ligny-en-Barrois. Je déstresse même à l'idée de leur montrer les lieux de guerre, grâce à Vadrouille la Grenouille.

Vedette d'un livret-jeu, ce personnage va les emmener à la recherche de la baïonnette perdue sur le champ de bataille de Verdun.

Et si on soufflait un peu autour d'un goûter ? À Azannes-et-Soumazannes, on se pose le temps d'une après-midi à l'époque des vieux métiers. Bercés par les récits de Paulette qui ne quitte pas ses aiguilles à tricoter ou par l'un des 40 autres artisans bénévoles, nos enfants réapprennent les gestes d'autrefois. Après l'effort, rien de tel qu'une bonne tarte au sucre cuite au feu de bois pour rassasier les plus affamés.

*Mes enfants
vont adorer !*



ID Shopping

N'y perdez pas votre latin : ce **brie de Meaux** là est bien meusien. Trois fromageries assurent même 75% de la production de ce fromage en France, avec une AOP*, s'il vous plaît !



Rochers ou croquets, samielloises de Ligier-Richier... La ville de Saint-Mihiel propose elle aussi de délicieuses spécialités, symboles de la ville.



Les meilleures amandes, enrobées de sucre, deviennent de succulentes **dragées** à Verdun, où elles ont été inventées, en 1220 ! La société Braquier se visite à Verdun. Elle fabrique également le fameux « obus en chocolat ». Sa coque en forme d'obus explose en laissant s'échapper dragées et cadeaux.



Ligny-en-barrois a inventé sa spécialité : **les lignons**. Ces chocolats fourrés de groseille et frappés de lunettes dorées rendent hommage aux verres Essilor, fabriqués ici.



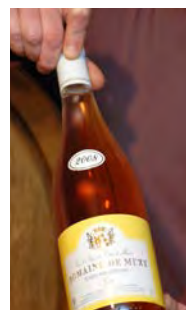
À la Savonnerie du Moulin à Saint-Germain-sur-Meuse, Laurence fabrique artisanalement des **savons** et des **cosmétiques bio** à partir du lait de ses ânesses qu'elle traite chaque jour à la main. Une halte s'impose !



Spécialité de Bar-le-Duc, la **confiture de groseilles** épépinnées est un véritable caviar pour les bouches sucrées.



Une certaine Madeleine l'a inventée... À Commercy, cette soubrette du bon roi Stanislas a été bien inspirée, un jour de repas sans dessert, et la **madeleine** est restée !



Le Gault et Millau le référence parmi ses meilleurs vins de France : le **Domaine de Muzy**, créé il y a vingt ans par un couple de passionnés, se décline en Auxerrois, Chardonnay, Pinot gris, blanc et Gamay. À déguster à Combrésous-les-Côtes.

■ Les ateliers culinaires de Bislée



Au XVII^e siècle, la Meuse était la première région productrice de truffes ! La ferme de Navi, à Bislée, perpétue la tradition et propose des ateliers culinaires. Les chefs locaux n'ont pas peur de la marier avec du chocolat, du panais et même du pamplemousse. Les curieux en apprendront plus sur cet art à la **Maison des truffes et de la trufficulture** de Boncourt-sur-Meuse, à travers exposition, démonstrations, dégustations et également ateliers culinaires.

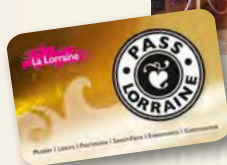


* Appellation d'Origine Protégée. L'abus d'alcool est dangereux pour la santé. A consommer avec modération.

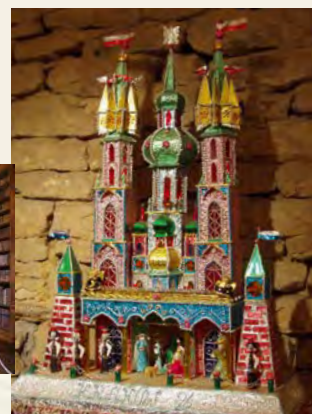
On s'organise !



Dans les organismes suivants, vous trouverez des informations et des idées pour rendre votre séjour plus agréable. Vous pourrez aussi y obtenir votre Pass Lorraine afin de bénéficier de tarifs préférentiels.



■ Bibliothèque bénédictine de Saint-Mihiel



■ Musée Crecchio à Muzeray

Bar-le-Duc 55000

T 03 29 79 11 13

www.tourisme-barleducetbarrois.com

Bras-sur-Meuse 55100

T 03 29 85 41 52

www.tourisme-pays-verdunois.eu

Clermont-en-Argonne 55120

T 03 29 88 42 22

www.tourisme-argonne.fr

Commercy 55200

T 03 29 91 33 16

www.tourisme-pays-de-commercy.fr

Dieue-sur-Meuse 55320

T 03 29 87 60 75

www.tourisme-val-de-meuse.eu

Doulcon 55110

T 03 29 80 82 27

www.valdunois.fr

Étain 55400

T 03 29 87 20 80

www.tourisme-etain.fr

Ligny-en-Barrois 55500

T 03 29 78 06 15

www.tourisme-lignybarrois.com

Saint-Mihiel 55300

T 03 29 89 06 47

www.coeurdelorraine-tourisme.fr

Vaucouleurs 55140

T 03 29 89 51 82

www.tourisme-vaucouleurs.com

Verdun 55100

T 03 29 84 55 55

www.tourisme-verdun.fr



Camping Les Breuils* à Verdun** 55100

T 03 29 86 15 31 - www.camping-lesbreuils.com

Camping Les Marguerites à Bonzée** 55160

T 03 29 87 31 98 - www.campings-colvert.com



Commune 4 Fleurs :

Beaulieu en Argonne



Sites marqués : Musée Barrois à Bar-le-Duc, fort de Douaumont, fort de Vaux, citadelle souterraine de Verdun, Centre culturel et touristique du Pays d'Étain - musée des Poupées



À découvrir également :

Château Stanislas à Commercy, musée de l'Ivoire et de la Céramique à Commercy, musée d'Art sacré et la bibliothèque bénédictine de Saint-Mihiel, musée Crecchio à Muzeray, musée de la Prinerie à Verdun, musée Jeanne d'Arc à Vaucouleurs...

DÉCOUVREZ LES VOISINS DE LA LORRAINE



i
TOURISMUSMARKETING FÜR DIE
GROSSREGION
MARKETING TOURISTIQUE POUR LA
GRANDE RÉGION

Découvrez les voisins de la Lorraine avec la Tour Box, la Carte Loisirs, diverses brochures thématiques et l'offre dédiée aux scolaires.

Les villes vous séduiront par leur charme romain, médiéval, baroque et moderne. L'hospitalité et la gastronomie de grande réputation sont au rendez-vous où que vous alliez. Débutez votre voyage de découverte où vous voulez, la Grande Région vous surprendra par sa diversité.

D'autres informations et bons plans sur les sites touristiques, les musées et les excursions sont disponibles sur notre site internet www.tourisme-granderegion.eu



Marketing touristique pour
la Grande Région
Franz-Josef-Röder-Str. 17
66119 Saarbrücken
Tel.: +49 (0)681 / 927 20 0

Kofinanzierer | Cofinanciers:



Touristische Projektpartner | Opérateurs du Tourisme:



Projekt/Projet Interreg IV-A

„Aufbau eines transnationalen Marketingkonzepts für den Tourismus in der Großregion“
„Création d'un concept de marketing transnational commun pour le tourisme dans la Grande Région“
Gefördert durch den Europäischen Fonds für regionale Entwicklung im Rahmen des Programms INTERREG IV-A Großregion.
Projet cofinancé par le Fonds européen de développement régional dans le cadre du programme INTERREG IV-A Grande Région.
Die Europäische Union investiert in Ihre Zukunft.
L'Union européenne investit dans votre avenir.



Découverte Industrielle



Avouez-le, avant de venir en Lorraine, vous l'imaginiez ressemblant à un immense haut fourneau... Oui, c'est une terre industrielle, et fière de l'être. Ici, le charbon et la sidérurgie ont longtemps fait la fierté de la France. La grande époque est révolue, mais de nombreux sites ont été conservés et peuvent être visités. À Uckange, guidés par d'anciens ouvriers, on se sent bien petits au pied de l'immense haut-fourneau. Descendre au fond des mines de fer, de charbon ou de cuivre, à Neufchef, Petite-Rosselle, ou au Thillot, remplace tous les discours. Le musée de l'histoire du fer à Jarville-la-Malgrange, la manufacture royale à Bains-les-Bains (ancienne ferblanterie) et le musée du Sel à Marsal sont également de précieux témoins de ce passé. Mais l'aventure industrielle continue ! Quoi de plus enthousiasmant que de voir de ses propres yeux le papier d'écolier se façonner à Étival-Clairefontaine, les voitures Smart s'assembler à Hambach, le fil s'enrouler en pelotes chez Bergère de France à Bar-le-Duc, ou encore le cristal devenir vase aux ateliers Daum à Nancy ? Bonbons des Vosges, linge de maison à Gérardmer... une liste exhaustive est impossible, tant les entreprises ouvertes au public sont nombreuses. Ça tombe bien, on est fans !



■ Parc Explor Wendel à Petite-Rosselle

Quatre pays en moins de deux !



Les Trois Frontières



Pour ressentir toute la richesse de la diversité culturelle, baladez-vous à Saint-Avold, Forbach, Sarreguemines, avant de goûter au charme de Sarrebruck. En une cinquantaine de kilomètres, amusez-vous à changer quatre fois de pays !

C'est la chance de cette Lorraine des trois frontières, chaleureuse et métissée, dont les habitants sont si fiers. La Moselle et ses coteaux ensoleillés leur donnent de merveilleux vins. L'industrie lourde leur a légué des sites chargés en émotions : mines de fer et de charbon se visitent aujourd'hui. De la frontière, ils n'ont gardé qu'une magnifique collection d'ouvrages militaires de Vauban à Maginot.



■ Faïence de Sarreguemines

Prenez la route du feu

Quel est le point commun entre la céramique, l'acier, le charbon, le verre et le cristal ? Le feu ! Territoire longtemps marqué par l'industrie lourde et traditionnelle, la Moselle-Est et la Sarre voisine en ont fait un argument 100% dans l'air du temps : le tourisme industriel. On est tout feu tout flamme !

■ Château de Malbrouck, Manderen



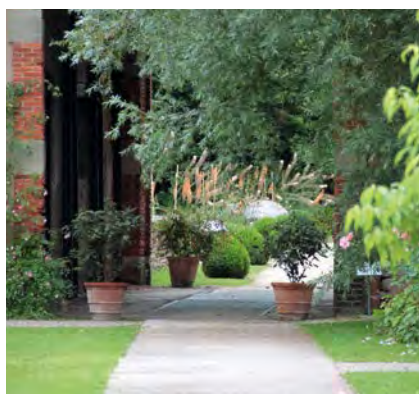
Sarreguemines Confluences

« Destination touristique d'Excellence »



Sarreguemines a su mettre en valeur son patrimoine industriel et artistique lié à la faïence. Découvrez-en les techniques au musée situé dans le Moulin de la Blies, un ancien site de production. Avec des témoignages sonores, ateliers reconstitués, diaporama et maquette, vous saurez tout de cette véritable industrie qui employait 3 000 personnes au début du XX^e siècle. Puis plongez dans l'univers magique du Jardin des Faïenciers créé par le paysagiste Philippe Niez. Potager du directeur, pergola de glycines japonaises, jardin de pivoines...

Remarquablement mis en lumière, l'atmosphère est unique. À voir également, le Musée de la faïence.



Lorraine a testé

Mon conseil santé

Une petite balade à vélo au cœur de jolis paysages, rien de tel pour se remettre en forme sans s'en rendre compte. J'adore me faufiler loin des sentiers battus, sur les chemins de halage. J'ai trouvé une carte extra à l'Office de tourisme de Sarreguemines Confluences. Le must, c'est de passer la frontière, les Allemands sont vraiment forts en pistes cyclables. Finies les ornières, on avance tout doux, avec le réseau « Vis-à-Vis » et ses 600 km de pistes balisées.



Cette année je teste en famille le tout nouveau circuit des hérons, une découverte ludique des oiseaux de la rivière. À pied ou à vélo, le long du Canal de la Sarre, je peaufine mes talents d'observatrice.



Tous les bons plans sur
www.passlorraine.com



La mine, comme si vous y étiez

Au cœur du bassin houiller, à Petite-Rosselle, le Parc Explor Wendel se visite à la manière d'explorateurs.

Le musée Les Mineurs Wendel présente de façon moderne et attractive l'épopée du charbon en Lorraine tout en dévoilant la place du mineur dans ces lieux emblématiques empreints d'authenticité (salle des pendus, lampisterie, bains douches...).

À voir également, la Mine Wendel, seul site minier français vous invitant à partir à la découverte des différentes techniques d'exploitation du charbon. Entrez dans la cage comme l'ont fait tant de mineurs auparavant et en route pour une descente avec les « gueules noires » du XXI^e siècle, à la découverte de leur lieu de travail si particulier !

T 03 87 87 08 54
www.musee-les-mineurs.fr



L'indispensable fer

Après les gueules noires, les gueules jaunes ! La sidérurgie encore présente n'existerait pas sans ce précieux minerai de fer de nos sous-sols. Au musée de Neufchef, 1 km de galeries des anciennes mines s'offre au public et à Aumetz, la simulation de la mise en route d'une machine d'extraction est spectaculaire !

T 03 82 85 76 55
www.musee-minesdefer-lorraine.com

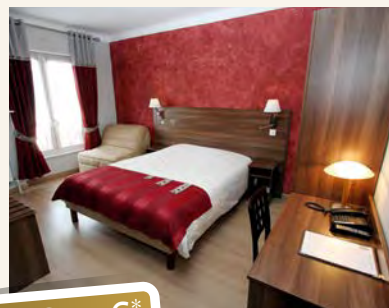
Échappées belles Escapade gourmande



Huit grandes et élégantes chambres, entièrement rénovées, confortables et modernes, assureront votre repos, en pleine nature. Fabienne et Yves Freléchoux ont pensé aux tribus, avec trois chambres doubles ou triples supérieures et une suite familiale tout confort avec balnéothérapie. La carte du restaurant révèle le terroir lorrain : bouchée à la reine, entrecôte issue de bœuf lorrain...

Forfait comprenant :

- 1 nuit avec petit déjeuner buffet
- 1 dîner (3 plats à la carte, hors boissons)
- 1 coupe de crémant d'Alsace ou 1 apéritif sans alcool



79,50€*
/ personne en chambre double

Validité :

toute l'année 2014
du mardi au samedi

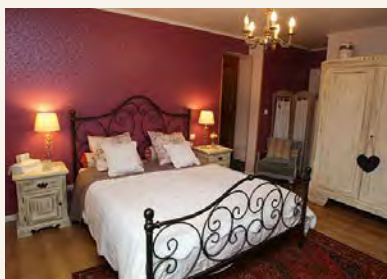
Hôtel Restaurant La Table Alsacienne***
57450 FARÉBERSVILLER
T 03 87 89 12 01
www.latablealsacienne.com



* Informations complémentaires
et autres idées de séjours sur
www.tourisme-lorraine.fr

Échappées belles

L'art gourmand au cœur des 3 Frontières



Dormir dans une ferme de 1870 entièrement rénovée entourée d'espaces verts et d'arbres fruitiers : c'est le petit bonheur rendu possible par les chambres d'hôtes 3 épis du « Clos du Verger » à Sentsich. Profitez de votre escapade pour découvrir la richesse d'une région européenne par nature, de Rodemack, l'un des plus beaux villages de France, à Sierck-les-Bains en passant par les vignobles de Moselle.

Forfait comprenant :

- 2 nuits avec petit déjeuner en chambre d'hôtes 3 épis à Sentsich
 - 2 dîners (boissons comprises) à la table d'hôtes
 - La visite du château médiéval de Malbrouck à Manderen (ouvert d'avril à décembre)
 - Une dégustation de produits régionaux chez Mervin à Sierck-les-Bains (fermé le lundi)
 - Le prêt de vélos sur réservation
- En option : visite du château de la Grange à Manom et du jardin des Prairiales.



139€*
/ personne en chambre double

Validité :

d'avril à mi-décembre 2014 (hors jours de fermeture des sites touristiques)

Moselle Tourisme-service de réservation
T 03 87 37 57 69/63

www.moselle-tourisme.com

* Informations complémentaires et autres idées de séjours sur www.tourisme-lorraine.fr

Un château très pédago



Le château de Malbrouck à Manderen à lui seul vaut déjà largement le détour, alors hôte d'expositions des plus grands artistes, il s'impose ! La programmation temporaire, de haute tenue, côtoie les

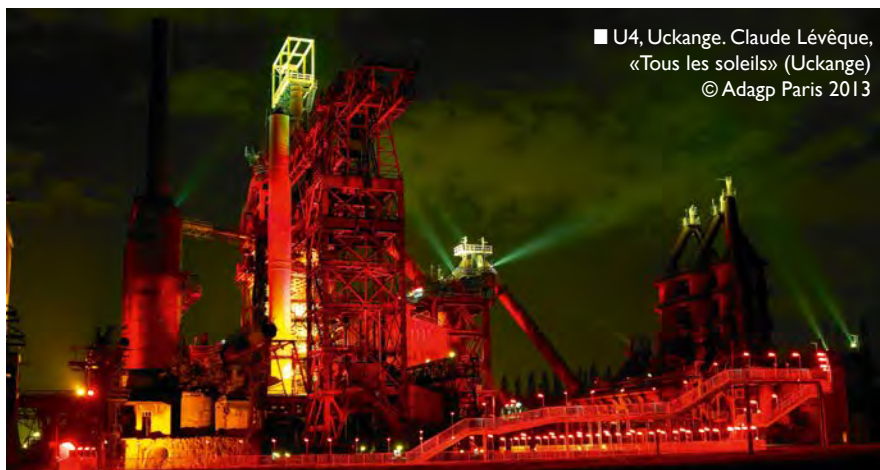
espaces permanents, mettant en valeur la reconstruction exemplaire du château.

T 03 87 35 03 87
www.chateau-malbrouck.com

Un détour par Thionville



La Tour aux Puces, ancien donjon du château des comtes puis des ducs de Luxembourg, est le plus ancien monument de Thionville. Elle est aujourd'hui l'écrin tout trouvé d'un musée d'archéologie allant de la Préhistoire à la Renaissance, avec une scénographie moderne, comme on les aime !



■ U4, Uckange. Claude Lévêque,
«Tous les soleils» (Uckange)
© Adagp Paris 2013

Monument de la sidérurgie du XX^e siècle, le U4 à Uckange est aujourd'hui un lieu de culture et de patrimoine. La nuit, il devient œuvre d'art avec la

création de Claude Lévêque.

T 03 82 57 37 37
www.haut-fourneau-u4.fr



Longwy, tout un art

Inscrites sur la liste du patrimoine mondial de l'UNESCO, les fortifications de Vauban sont incontournables. Pénétrez dans la ville par la majestueuse porte de France, puis laissez-vous guider ! Vos pas vous mèneront aussi inmanquablement au musée municipal des Émaux, car la faïence est un vrai savoir-faire local depuis plus de 200 ans. Longwy est même la spécialiste des émaux cloisonnés, avec ce bleu qui a fait sa marque de fabrique. Cinq faïenceries en perpétuent aujourd'hui la tradition. Chic, on peut les visiter ! Une belle surprise vous y attend : les créateurs du monde entier y collaborent. Résultat : des émaux modernes à souhait.



■ Le menu Vauban dans un service en émaux de Longwy



Haut lieu de la Renaissance, le site historique de **Cons-la-Grandville** fait partie des trésors du patrimoine architectural lorrain. Château, prieuré, crypte, grange, haut-fourneau et parc du prieuré. Vous pouvez désormais y séjourner, dans la maison de Théodore, le jardinier ou dans les toutes nouvelles chambres d'hôtes.

T 03 82 44 99 00
www.consagrandville.com



L'Étoile Vauban

Une bonne base de quatre-quarts, fourrée d'une compotée de pommes et de mirabelles, avec une pointe de miel... Voilà la goûteuse trouvaille pâtissière de la ville : « L'Étoile Vauban ». Vous avez reconnu ? Sa forme rappelle celle des fortifications bien-sûr !

Surprenante Montmédy

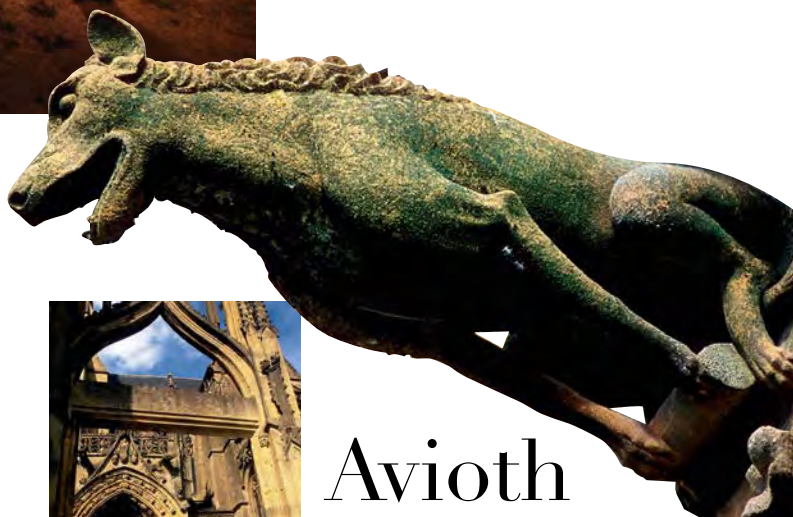


En apercevant sa silhouette s'élevant fièrement dans le ciel, vous ne pourrez pas résister à l'envie de monter à l'assaut de la Citadelle de Montmédy. Place forte du XVI^e siècle, remaniée par Vauban au XVII^e siècle et par le général Séré de Rivières au XIX^e siècle, son circuit des remparts se prête à de merveilleuses visites nocturnes aux flambeaux. On y pénètre même dans des souterrains, puits et casemates... petites natures, s'abstenir !

À voir également, le musée de la Fortification et le musée Jules Bastien-Lepage.

Fort de Fermont

À Longuyon, on le surnomme « le Fort Invaincu ». Attaqué de toutes parts durant la Deuxième Guerre mondiale, il ne céda pas. À l'extérieur, un musée vous apprendra tout sur la ligne Maginot, dont il est une pièce maîtresse.



Avioth

« Cathédrale des champs », la basilique gothique d'Avioth s'élève au milieu d'un petit village du nord de la Meuse.

Une petite mousse à Stenay

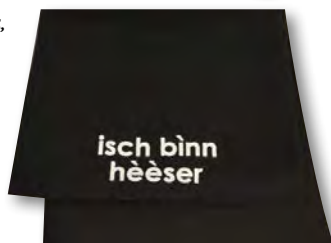
Vous l'aimez, mais que savez-vous d'elle ? La fabrication de la bière est pourtant tout un art, à découvrir et à déguster au musée européen de la bière, à Stenay.



ID Shopping



Les bons mots en **Platt**, langue régionale, se déclinent sur des t-shirts, mugs et bien d'autres objets... En vente à l'Office de tourisme de Sarreguemines.



En vente à l'Office de tourisme de Thionville.



Trois micro-brasseurs font mousser nos papilles en Meuse. À Mouzay, Alain Bonnefoy concocte une **bière de garde** de fermentation haute, ni filtrée, ni pasteurisée, avec les céréales de sa propre exploitation agricole. Vite, dans mon frigo la Charmoy blonde et la Charmoy ambrée !



Vous n'avez jamais goûté de confiture aussi originale : les **confiplaisirs** de Marie-Claude Guichard, à Pouilly, mêlent le potiron au roquefort et à l'abricot, ou encore au gingembre et au cidre. Des confits, gelées et confitures pour tous les goûts... La nouveauté de l'année ? la Confiture du Pailu !

Les **macarons de Boulay**, toujours dressés à la cuillère, rivalisent avec ceux de Nancy.



Labus d'alcool est dangereux pour la santé. À consommer avec modération.

Grande-Région : demandez la carte loisirs



C'est un vrai laissez-passer : la CARTE Loisirs donne accès pour trois fois rien à plus de 200 sites touristiques, culturels et de loisirs en Sarre, Lorraine, Luxembourg, Rhénanie-Palatinat, Wallonie et cantons de l'Est de la Belgique ! À utiliser sur 1, 3 ou 6 journées réparties sur toute l'année. L'occasion est trop belle pour faire un petit tour chez nos voisins !
www.carteloisirs.info

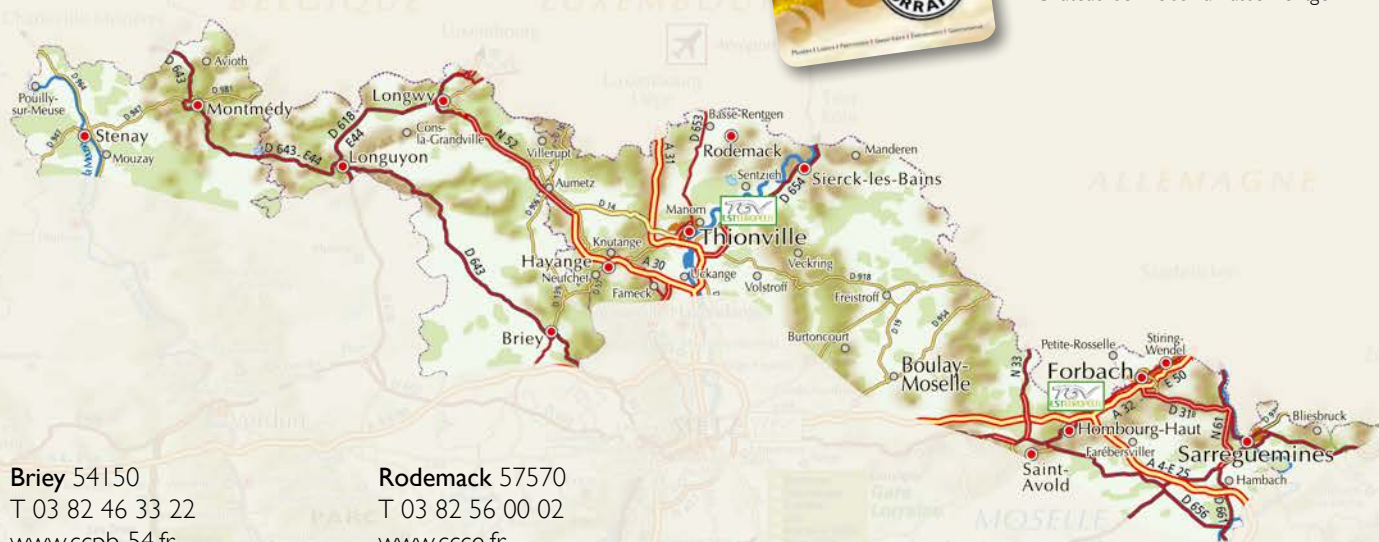
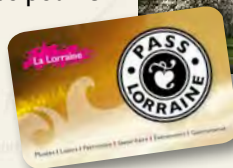
On s'organise !



Dans les organismes suivants, vous trouverez des informations et des idées pour rendre votre séjour plus agréable. Vous pourrez aussi y obtenir votre Pass Lorraine afin de bénéficier de tarifs préférentiels.



■ Château de Preisch à Basse-Rentgen



Briey 54150

T 03 82 46 33 22

www.ccpb-54.fr

Forbach 57600

T 03 87 85 02 43

www.paysdeforbach.com

Hayange 57700

T 03 82 86 65 30

www.valdefensch-tourisme.com

Hombourg-Haut 57470

T 03 87 90 53 53

www.tourismepaysdefreyming-merlebach.fr

Longueyon 54260

T 03 82 39 21 21

www.ot-longueyon.fr

Longwy 54400

T 03 82 24 94 54

www.ot-paysdelongwy.com

Montmédy 55600

T 03 29 80 15 90

www.tourisme-montmedy.fr

Rodemack 57570

T 03 82 56 00 02

www.ccce.fr

Saint-Avold 57500

T 03 87 91 30 19

www.tourisme-saint-avold.fr

Sarreguemines 57200

T 03 87 98 80 81

www.sarreguemines-tourisme.com

Sierck-les-Bains 57480

T 03 82 83 74 14

www.otsierck.com

Stenay 55700

T 03 29 80 64 22

www.tourisme-stenay.com

Stiring-Wendel 57350

T 03 87 87 07 65

Thionville 57100

T 03 82 53 33 18

www.thionvilletourisme.fr



Camping La Croix du Bois Sacker** à Burtoncourt 57220

T 03 87 35 74 08 - www.campingcroixsacker.com

Camping Centre de Loisirs et Culture*** à Volstroff 57940

T 03 82 56 93 40 - www.campingvol.com



Commune 4 Fleurs :

Sarreguemines



Sites marqués : Musée des techniques faïencières à Sarreguemines, château de Malbrouck à Manderen, musée des mines de fer à Neufchef, musée européen de la bière à Stenay, musée les Mineurs Wendel à Petite-Rosselle, parc archéologique européen de Bliesbruck-Reinheim, château des Ducs de Lorraine à Sierck-les-Bains, ouvrage du Hackenberg à Veckring

Échappées Belles

Autres idées de séjours clés en main :

Auberge Saint-Walfrid**** à Sarreguemines 57200

T 03 87 98 43 75 - www.stwalfrid.fr

Remotel*** à Knutange 57240

T 03 82 85 19 23 - www.remotel.fr

Au Relais du château de Mensberg*** à Manderen 57480

T 03 82 83 73 16 - www.relais-mensberg.com

Informations complémentaires sur :

www.tourisme-lorraine.fr, rubrique « ID week-ends »



À découvrir également :

Château de la Grange à Manom et jardin des Prairiales, village de Rodemack, château de Preisch à Basse-Rentgen et son parc, château Saint-Sixte à Freistroff...



Soyez de la fête !

■ Festivités de la Saint-Nicolas à Nancy

Calendrier des manifestations

Pittoresques ou avant-gardistes, historiques ou fantastiques, littéraires ou gastronomiques...

Il y a mille et une façons de faire la fête en Lorraine ! Vous aimez les traditions ancestrales ? Vous n'allez pas être déçu avec les festivités de la Saint-Nicolas qui enflamment le mois de décembre. Cinéphiles ? Vous avez l'embarras du choix entre Gérardmer et ses films fantastiques, Villerupt et son cinéma italien ou Fameck et le 7^e art version arabe. Mélomanes avertis ? Courez au Nancy Jazz Pulsations ou dans le petit village de Froville pour écouter des grands noms de la musique sacrée et baroque.

Oui, la Lorraine est formidable ! Allez donc faire un tour à la manifestation au nom si audacieux (voir notre agenda au mois de juin). Nous saurons vous convaincre !

Janvier / Février :

> Festival International du Film Fantastique à Gérardmer (88)

Frissonnez non pas de froid mais d'émotions cinématographiques ! « Scream », « Cube » ou « Dark Water »... Autant de films devenus cultes découverts ici !

> Carnaval de Sarreguemines (57)

Allez hop ! Tous au carnaval de Sarreguemines ! Joyeux et coloré, il s'empare de toute la ville une semaine avant Mardi Gras. La plus grande cavalcade de toute la Lorraine !

> La Foire aux andouilles du Val d'Ajol (88)

Trois jours de liesse, ripailles et traditions pour faire honneur à cette spécialité qui jouit d'une réputation internationale.

Mars :

> Féerie vénitienne - Le carnaval vénitien à Remiremont (88)

Venise en plein cœur des Vosges ? Qui l'eut cru ? C'est en tout cas bien vrai le temps du carnaval de Remiremont.

Avril :

> Fête des Jonquilles à Gérardmer (88)

Des jonquilles sauvages par milliers décorant de splendides chars : cela donne l'un des plus beaux corso fleuri de l'est de la France ! À admirer tous les deux ans. Rendez-vous en 2015 !

> Littérature et journalisme à Metz (57)

Un festival littéraire incontournable.

> Journées Européennes des Métiers d'Art

Entrez dans les coulisses des ateliers et découvrez le savoir-faire unique de plus de 100 professionnels lorrains des métiers d'art.

Mai :

> Festival International de Sculpture « Camille Claudel » à la Bresse (88)

En une semaine, une vingtaine de sculpteurs doivent créer une œuvre sur un thème choisi. Un vrai challenge qui se déroule sous vos yeux !

> Imaginales, Festival des mondes imaginaires à Épinal (88)

Image, imaginaire, magie et Épinal... En un mot « Imaginales » ! Un festival qui réunit les adeptes de littérature fantasy, de thrillers, de fantastique, de contes et de légendes. Fans de Tolkien, ne manquez pas ce rendez-vous.

> Dimanches de mai en Meuse à Azannes (55)

Dentellières, forgerons, tuiliers, boulangers, modistes, lavandières... 400 bénévoles font revivre pas moins de 80 métiers du XIX^e siècle.

De mai à août :

> Festival des Abbayes (88)

Au cœur des 3 grandes abbayes vosgiennes d'Étival, Moyenmoutiers et Senones, un festival de musique classique de haute volée.

Pour en savoir plus sur ces manifestations et connaître l'agenda complet, rendez-vous sur le site www.tourisme-lorraine.fr rubrique « Agenda » et sur www.metiersdart-lorraine.org pour l'actualité des métiers d'art !



■ Parc archéologique européen de Bliesbruck-Reinheim (57)



■ Festival RenaissanceS à Bar-le-Duc (55)



■ Marchés de Noël



De mai à septembre :

> Festival de Musique Sacrée et Baroque à Froville (54)

Une église romane du XI^e siècle à l'acoustique exceptionnelle, des grands noms de la musique, le tout dans un petit village au sud de la Lorraine.

Juin :

> La Lorraine est formidable à Épinal (88)

Deux jours consacrés à mettre en avant les talents (et ils sont nombreux !) des Lorraines et des Lorrains que ce soit dans le domaine de la gastronomie, du tourisme et du patrimoine.

> Festival de la Saint-Paul à Sarreguemines (57)

Théâtre de rue, marché du terroir, artisanat d'art, menus de la Saint-Paul : c'est un vent de folie qui souffle sur Sarreguemines pour la Saint-Paul, patron des faïenceries qui firent sa renommée.

> Fête médiévale à Rodemack (57)

Une plongée dans le Moyen Âge avec ses danseurs, bouffons, jongleurs et autres troubadours et les nombreuses animations proposées dans les rues du vieux bourg fortifié.

> Festival Rues et Cie à Épinal (88)

Le plus ancien festival de spectacles de rue en France s'il vous plaît ! Clowns, mimes, danseurs et spectateurs squattent le bitume dans la joie, l'harmonie et la musique...

> Festival International des Métiers d'Art de Baccarat (54)

Les métiers d'art et la création sous toutes ses formes à l'honneur ! Présentation des créations des 12 candidats au Concours International des Métiers d'Art. Tous les deux ans.

De juin à août :

> Événement-spectacle « Des Flammes... à la Lumière » à Verdun (55)

Vivez l'émotion d'un spectacle grandiose avec 300 acteurs et 900 costumes, à la mémoire de ceux qui ont vécu l'enfer de Verdun.

De juin à septembre :

> Rendez-vous place Stanislas à Nancy (54)

Un son et lumières projeté sur toutes les façades de cette place majestueuse. Un rendez-vous poétique et historique à vivre tous les soirs d'été.

De juin à octobre :

> Les Arbres Fabuleux de Cons-la-Grandville (54)

Exotiques ou d'essences locales, les arbres du parc du prieuré sont fantastiques ! Découvrez-les à travers un parcours botanique.

Juillet :

> Festival RenaissanceS à Bar-le-Duc (55)

Mélange subtil et détonnant de théâtre de rue, de cirque et de musique, le festival investit la Ville Haute de Bar-le-Duc avec ses nombreuses compagnies, troupes et troubadours. Envoutant !

> Le Vent des Forêts à Lahayeix (55)

Des œuvres contemporaines trônant au détour des chemins, au beau milieu d'une clairière ou adossées à des arbres ? Six villages de Meuse invitent chaque année des artistes plasticiens internationaux. À découvrir également tout au long de l'année sur 45 km de sentiers forestiers !

> Lorraine Mondial Air Ballons à Chambley Planet'Air (54)

Le plus grand rassemblement de montgolfières au monde, rien que ça ! Les voir décoller au même moment à quelque chose de magique. Profitez-en pour faire votre baptême de l'air en ballon. Prochaine édition en 2015.

> Exposition Chemin de la Céramique à la Colline de Sion (54)

Amoureux de la terre, rendez-vous pour contempler le travail de plus de 30 potiers lorrains, voir l'exposition de land art et mettre la main à la pâte !

Juillet et août :

> Le Théâtre du Peuple à Bussang (88)

Il ne ressemble à aucun autre, avec son fond de scène qui s'ouvre sur la vallée vosgienne et son ossature tout en bois. Sa renommée est due autant à la majesté du site qu'à l'originalité des pièces qui y sont présentées !

> Les Baladabars à Bar-le-Duc (55)

Découvrez Bar-le-Duc autrement ! Au travers d'un spectacle itinérant, les comédiens des Baladabars vous conteront l'histoire et le patrimoine de la ville.

Août :

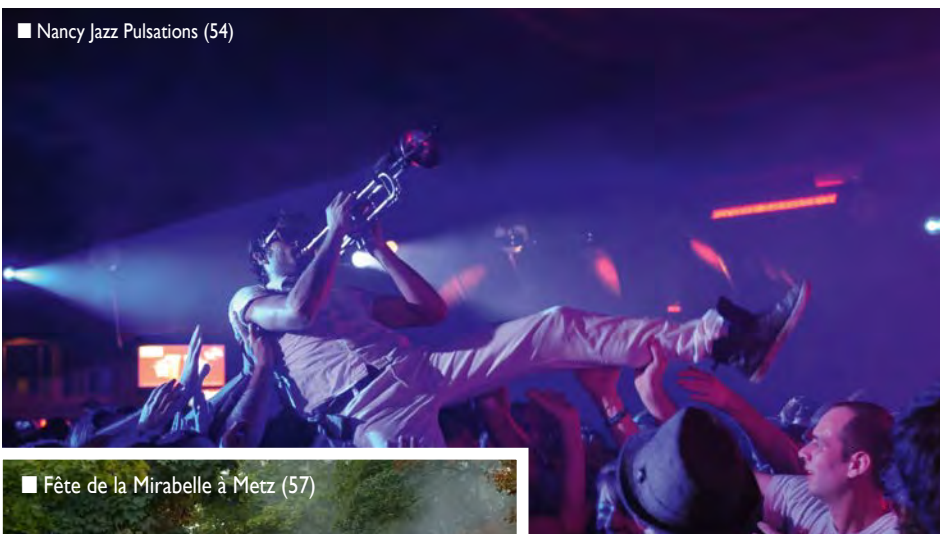
> Fêtes de la Mirabelle à Metz (57)

Le fruit d'or est si bon qu'il valait bien que les Lorrains lui consacrent une fête ! Marchés du terroir, concerts, spectacles, fanfares... Et bien sûr, élection de la Reine de la Mirabelle.

> Gueules noires, le peuple fier, à Petite-Rosselle (57)

Un voyage unique au cœur de la vie des mineurs de charbon.

■ Nancy Jazz Pulsations (54)



■ Fête de la Mirabelle à Metz (57)



Septembre :

> Opéra en Plein Air au Château d'Haroué (54)

Vibrez au son des opéras de Verdi, Bizet, Puccini... à la belle étoile, dans un cadre enchanteur, celui du château d'Haroué.

> Le Livre sur la Place à Nancy (54)

Passionnés de littérature comme lecteurs du dimanche se pressent place de la Carrière pour aller à la rencontre des centaines d'écrivains présents.

Octobre :

> Nancy Jazz Pulsations (54)

Cela fait plus de 40 ans que ça pulse à Nancy ! Ce festival de jazz et de musiques du monde, créé sous les auspices de Ray Charles, attire plus d'une centaine de formations de tous horizons et de toutes influences.

> Exposition d'Arts en Artisans à Montigny-lès-Metz (57)

Bois, verre, céramique, textile... 20 artisans d'art d'exception présentent leurs créations au château de Courcelles.

> Festival du Film Arabe à Fameck (57)

Reflète d'une production orientale dynamique et moderne, ce festival met chaque année à l'honneur un pays et son cinéma. Une véritable vitrine de la culture cinématographique arabe au cœur du bassin sidérurgique lorrain !

> Festival International de Géographie à Saint-Dié-des-Vosges (88)

C'est dans la ville de Saint-Dié-des-Vosges qu'apparut pour la première fois, en 1507, sur une carte du monde le mot « America » désignant le Nouveau Continent. Existe-t-il un plus bel écran pour fêter la géographie ?

Octobre / novembre :

> Le Festival du Film Italien de Villerupt (54)

Entre rétrospectives, avant-premières et projections inédites, le festival propose depuis 1976 le meilleur du cinéma italien.

> Fête des Images à Épinal (88)

Venez découvrir des techniques bicentennaires telles que la gravure sur bois, le coloris au pochoir ou le dessin sur pierre qui ont fait la renommée de l'imagerie d'Épinal.

Fin novembre / décembre :

> Les Marchés de Noël

Metz, Sarreguemines (57), Épinal, Gérardmer, Plombières-les-Bains (88)...

Autant de villes qui fleurissent bon les arômes de vin chaud et le pain d'épices lors des marchés de Noël enchanteurs.

> Les festivités de la Saint-Nicolas

Le 6 décembre, toute la Lorraine fête saint Nicolas. Chaque bourg, chaque village s'anime pour célébrer celui qui, bien avant le Père Noël, distribue cadeaux et confiseries aux enfants. Dans les plus grandes villes, défilés en grande pompe sont au rendez-vous.

> Spectacle de la Saint-Nicolas à Nancy (54)

Après des animations en tous genres, un majestueux spectacle pyrotechnique est réalisé Place Stanislas pour accueillir le patron des Lorrains dans une explosion de lumières et de couleurs. Le lendemain, place au fabuleux défilé dans les rues nancéiennes !

> Procession aux flambeaux à Saint-Nicolas-de-Port (54)

Les petits pages en tuniques bleues et bas blancs, les porteurs d'oriflammes, de statues et de la relique se donnent rendez-vous à la basilique pour perpétuer une tradition qui remonte à 1245.

> Fête Régionale du Foie Gras à Phalsbourg (57)

Si le foie gras est au cœur des festivités, d'autres spécialités locales (escargots, vins, pains d'épices...) sont également à l'honneur. Marché artisanal, démonstrations de cuisine par les chefs de la région.



En avant, prêts partez !

Été comme hiver, les sportifs sont rois en Lorraine. Voici un avant-goût des grandes manifestations qui attirent un public averti.

> Trophée des crapauds à Rozérieulles (57) Épreuve d'endurance en VTT

> Open international de golf de la mirabelle d'or à Marly (57)

> Rallye de Lorraine Course automobile

> Meeting Stanislas à Nancy (54) Compétition d'athlétisme

> Open 88, tournoi de tennis féminin à Contrexéville (88)

> Elio Open 57, tournoi de tennis féminin à Moulins-lès-Metz (57)

> Triathlons de Gérardmer (88) Événements multisports regroupant des courses de différents formats allant du half ironman au triathlon enfant. Triathlon XTERRA et triathlon XL

> Marathon Metz Mirabelle (57)

Plus d'informations à la Maison Régionale des sports à Tomblaine
T 03 83 18 87 00
et sur lorraine.franceolympique.com

Index des communes mentionnées dans ce magazine

A			
Abreschviller	D3	Gorze	C2
Amnéville-les-Thermes	C2	Grand	B4
Ancemont	B2	Granges-sur-Vologne	D4
Aumetz	B1	Gravelotte	C2
Autrey	D4	H	
Avioth	B1	Hagondange	C2
Azannes et Soumazannes	B2	Haironville	A3
B		Hambach	D2
Baccarat	D4	Haraucourt	C3
Baerenthal	E2	Haroué	C4
Bains-les-Bains	C5	Hayange	C2
Bainville-sur-Madon	C3	Heudicourt-sous-les-Côtes	B3
Ban-de-Sapt	D4	Hombourg-Haut	D2
Ban-sur-Meurthe Clefey	D4	J	
Bar-le-Duc	A3	Jarville-la-Malgrange	C3
Basse-Rentgen	C1	Jaulny	B2
Baudricourt	C4	Jeanménil	D4
Beaulieu-en-Argonne	A2	K	
Bérig-Vintrange	D2	Knutange	C2
Bernécourt	B3	L	
Bislée	B3	La-Chapelle-aux-Bois	C5
Bitche	E2	Lahaymeix	B3
Bliesbruck	D2	La Bresse	D5
Boncourt-sur-Meuse	B3	Laquenexy	C2
Bonzée	B2	Le Thillot	D5
Boulay-Moselle	C2	Le Tholy	D4
Bras-sur-Meuse	B2	Le Val d'Ajol	C5
Briey	B2	Les Monthairons	B2
Bruyères	D4	Liffol-le-Grand	B4
Burtoncourt	C2	Ligny-en-Barrois	A3
Bussang	D5	Liverdun	C3
C		Longuyon	B1
Celles-sur-Plaine	D4	Longwy	B1
Chamblay Bussièrès	B2	Lorquin	D3
Charmes	C4	Lucey	B3
Châtel-sur-Moselle	C4	Lunéville	C3
Clermont-en-Argonne	A2	M	
Combres-sous-les-Côtes	B3	Maizières-lès-Metz	C2
Commercy	B3	Manderen	C1
Condé-Northen	C2	Manom	C2
Cons-la-Grandville	B1	Marly	C2
Corcieux	D4	Marsal	D3
Cornimont	D5	Martigny-les-Bains	B4
Contrexéville	B4	Meisenthal	E2
D		Méréville	C3
Dabo	E3	Metz	C2
Dannes-et-Quatre-Vents	E3	Mirecourt	C4
Darney	C4	Montigny-Lès-Metz	C2
Delme	C3	Montmédy	B1
Deneuvre	D4	Moulin-lès-Metz	C2
Dieue-sur-Meuse	B2	Mouzay	A1
Dieuze	D3	Muzeray	B2
Domrémy	B4	N	
Douaumont	B2	Neufchâteau	B4
Doulcon	A2	Neufchef	C2
E		Nettancourt	A3
Épinal	C4	Niderviller	D3
Étain	B2	Nancy	C3
Étival-Clairefontaine	D4	Nomexy	C4
Eulmont	C3	Nonsard-Lamarche	B3
F		P	
Fameck	C2	Pange	C2
Farébersviller	D2	Petite-Rosselle	D2
Féy	C2	Phalsbourg	E3
Fleury-devant-Douaumont	B2	Plainfaing	D4
Fléville	C3	Plombières-les-Bains	C5
Forbach	D2	Pompey	C3
Fraize	D4	Pont-à-Mousson	C3
Freistroff	C2	Pouilly-sur-Meuse	A1
Froville	C4	R	
G		Raon-L'Étape	D4
Gélaucourt	C4	Rarécourt	A2
Gérardmer	D4	Rehaupal	D4
Gerbéviller	C4	Remiremont	D5
		Rhodes	D3

Rodemack	C1
Rohrbach-lès-Bitche	E2
Rollainville	B4
Rombas	C2
Rozelieures	C4
Rozérieulles	C2
Rugy-Argancy	C2

S	
Saint-Avold	D2
Saint-Clément	D3
Saint-Dié-des-Vosges	D4
Saint-Germain-sur-Meuse	B3
Saint-Louis/Arzwiller	D3
Saint-Louis-lès-Bitche	E2
Saint-Maurice-sur-Moselle	D5
Saint-Mihiel	B3
Saint-Nicolas-de-Port	C3
Saint-Ouen-les-Parey	B4
Saint-Pierremont	D4
Saint-Quirin	D3
Sainte-Marguerite	D4
Sanchev	C4
Sarrebouurg	D3
Sarreguemines	D2
Saulxures-sur-Moselotte	D5
Saxon-Sion	C4
Scy-Chazelles	C2
Senones	D4
Sentzich	C1
Sierck-les-Bains	C1
Siersthal	E2
Soucht	E2
Stenay	A1
Stiring-Wendel	D2
Sturzelbronn	E2

T	
Thionville	C2
Tomblaine	C3
Toul	B3

U	
Uckange	C2
Uxegney	C4

V	
Vagney	D5
Vannes-le-Châtel	B3
Varangéville	C3
Vaucouleurs	B3
Vaudémont	C4
Vauquois	A2
Vaux-devant-Damloup	B2
Veckring	C2
Ventron	D5
Verdun	B2
Vic-sur-Seille	C3
Viéville-sous-les-Côtes	B2
Villers-lès-Nancy	C3
Villerupt	B1
Villey-le-Sec	B3
Vincey	C4
Vittel	B4
Volmunster	E2
Volstroff	C2

W	
Walscheid	D3

X	
Xertigny	C5
Xonrupt-Longemer	D4

Lac, étang	
Gérardmer	D4
Lachaussée	B2
Lindre	D3
Madine	B3
Pierre-Percée	D4
Retournemer	D4
Xonrupt-Longemer	D4

Sommets	
Le Hohneck	D5





La Lorraine, c'est tout près !

Bien desservie par les réseaux autoroutiers, ferrés et aériens internationaux, la Lorraine est une destination facile d'accès à partir de toutes les grandes métropoles européennes.



Autoroute

- l'A4 - Paris-Strasbourg - dessert Verdun et Metz
- l'A31 - Luxembourg-Lyon - dessert Metz et Nancy, Pont-à-Mousson, Toul, Vittel et les Vosges



TGV

Le TGV Est Européen met la Lorraine à 1h30 de Paris avec une multitude de fréquences quotidiennes et de destinations régionales. Grâce à ces liaisons TGV, Strasbourg, Francfort, Luxembourg et Sarrebruck sont également très proches de la Lorraine.
www.voyages-sncf.com ou www.tgv.com



Avion

Situé au cœur de la région, l'aéroport régional « Metz-Nancy-Lorraine » dessert les principales villes françaises et européennes soit en lignes directes soit en correspondance. Des navettes cadencées avec les vols relient rapidement Metz et Nancy.
www.metz-nancy-lorraine.aeroport.fr
Aéroports voisins : Strasbourg, Bâle-Mulhouse-Fribourg, Saarbrücken et Luxembourg.

Les distances

	Metz	Nancy
• Paris	333 km	307 km
• Francfort	270 km	306 km
• Bruxelles	275 km	326 km
• Amsterdam	476 km	527 km
• Londres	585 km	588 km
• Luxembourg	65 km	116 km



Pour appeler la France depuis l'étranger, composer le 33 + le numéro à 9 chiffres (supprimer le 0 par lequel débute le numéro à 10 chiffres)

Préparez



Comité Régional du Tourisme de Lorraine
Abbaye des Prémontrés
54700 PONT-À-MOUSSON
T 03 83 80 01 80
www.tourisme-lorraine.fr



La Région
Lorraine

Découvrez également la Lorraine sur les sites Internet du **Conseil Régional**
www.lorraine.eu
www.mylorraine.fr

Trouver le bon hébergement !

Pour trouver facilement des solutions d'hébergement selon vos goûts, vos besoins, votre budget, vos dates et votre destination, allez faire un tour sur www.tourisme-lorraine.fr rubrique « Où dormir ».

Que vous soyez plutôt hôtel, chambre d'hôtes, gîtes ou campings, un moteur de recherche vous permettra de trouver votre bonheur en quelques clics !
Pour les hébergements collectifs,
www.unat-lorraine.asso.fr

Se déplacer en Lorraine



Outre un réseau routier composé d'autoroutes et de voies rapides irriguant bien le territoire, les trains TER facilitent aussi les déplacements interrégionaux avec des offres tarifaires attractives (carte Metrolor, ticket Saar-Lor-Lux...). www.ter-sncf.com



Découvrez la Lorraine en ter MÉTROLOR : loisirs et promenades en Lorraine, des sorties accessibles en train pour un week-end ou un séjour.
www.ter-sncf.com/lorraine rubrique « Loisirs & Tourisme »



Organisez vos transports en commun sur www.simplicim-lorraine.eu

votre séjour

Signes de qualité, labels et tourisme

Afin de vous garantir une qualité de service, des démarches qualités ont été mises en place au niveau national, régional et départemental.



Qualité Tourisme

Créé par le ministère délégué au Tourisme, ce logo distingue les démarches qualité des établissements qui l'affichent et qui sont soumis aux contrôles réalisés par des organismes indépendants. Cela concerne tous les acteurs du tourisme, hébergeurs, restaurateurs, offices de tourisme, agences de voyage, transporteurs... Cette marque assure donc un bon niveau de qualité des prestations chez tous les professionnels qui arborent ce panneau.

Pour en savoir plus

www.dgcis.gouv.fr/marques-nationales-tourisme



Tourisme et Handicap

Une marque nationale pour distinguer les lieux de vacances et de loisirs équipés en fonction des besoins liés aux handicaps moteur, visuel, auditif et mental. www.tourisme-lorraine.fr rubrique « tourisme et handicap ».



Bienvenue à la Ferme

Ce label national vous garantit la qualité des prestations touristiques et agricoles des agriculteurs (gastronomie, hébergement, découverte). www.bienvenue-a-la-ferme.com/lorraine



La Lorraine notre signature

Cette démarche régionale valorise les saveurs et savoir-faire de la Lorraine.

www.la-lorraine-notre-signature.fr

Comités départementaux du tourisme

Meurthe-et-Moselle Tourisme (54)

Conseil Général de Meurthe-et-Moselle
48 esplanade Jacques Baudot
54000 NANCY
T 03 83 94 51 98

www.tourisme-meurtheetmoselle.fr



Meurthe-et-Moselle Gourmande

Afin de promouvoir les produits du terroir, une quinzaine de restaurants sont fédérés sous ce label.

CDT Meuse (55)

Hôtel du Département
33 rue des Grangettes - 55000 BAR-LE-DUC
T 03 29 45 78 40

www.tourisme-meuse.com



Qualité Meuse

Ce logo identifie des professionnels dont les efforts garantissent un service de qualité dans leur domaine. Les démarches « **Qualité Meuse Camping Car** » et « **Signature Meuse à vélo** » identifient des partenaires bénéficiant d'équipements spécifiques adaptés à ces publics.

Moselle Tourisme (57)

2-4 rue du Pont Moreau - 57000 METZ
T 03 87 21 53 90

www.moselle-tourisme.com



Grands Sites de Moselle

Une vingtaine de sites patrimoniaux sélectionnés pour leur diversité et leur patrimoine remarquable ainsi que pour la qualité de leur accueil et de leurs visites, en particulier celles pour les familles.



Moselle Pleine Nature

Ce label signe la qualité des aménagements, sites et itinéraires destinés aux adeptes de balades à pied, à vélo ou à cheval.



Jardins sans limites

Cette appellation signale de part et d'autre des frontières françaises, allemandes et luxembourgeoises une vingtaine de créations horticoles.



Moselle Gourmande

Ce logo met en évidence des restaurants, de l'auberge de tradition à la table étoilée dont les chefs font découvrir les produits de saison et les vins de Moselle.



Les Relais de la Mirabelle

Les Relais de la Mirabelle qualifient les hôtels indépendants pour lesquels l'accueil et la qualité du service sont des exigences fondamentales.

Conseil Général des Vosges (88)

régie Vosges Développement
Direction du Développement des Activités Économiques
Pôle du Développement du Territoire
8 rue de la Préfecture - 88000 ÉPINAL
T 03 29 82 45 03

www.tourismevosges.fr

Plus encore sur les réseaux sociaux

Le Blog des amoureux de la Lorraine



Le Blog des amoureux de la Lorraine est animé par des rédacteurs passionnés par leur région qui, avec leur plume, ont décidé de vous faire partager leurs coups de cœur et découvertes en Lorraine !

www.lorrainedecoeur.com



www.facebook.com/passlorraine

Entrées offertes

accès VIP

cadeaux

Grâce au Pass Lorraine profitez d'offres plus attractives de dernière minute !



www.facebook.com/camping.lorraine



Découvrez les plus beaux campings de Lorraine, labellisés Camping Qualité. En bord de lac, en montagne, avec piscine... ils vous attendent pour de merveilleux moments en Lorraine !



Bonne balade

et n'hésitez pas à participer aux échanges !

C'est vrai, le luxe d'une chambre d'hôtel
se juge à son nombre d'étoiles.

Le Routard, l'indispensable de vos voyages.



Le Routard



Changez d'air!

www.tourisme-lorraine.fr