

# de nous à vous

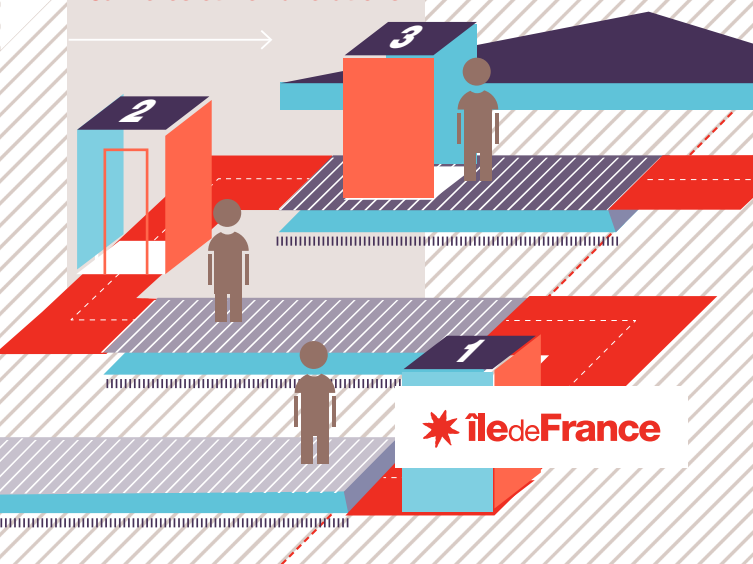
JANVIER  
2017

Le pôle Ressources Humaines vous informe

**Catégories C**  
**Cadres d'emplois des adjoints**  
**administratifs et techniques**

**Accord PPCR\* :  
des perspectives  
de carrière et  
de rémunération  
améliorées**

**\*Parcours Professionnels,  
Carrières et Rémunérations**



## Que signifie PPCR ?

Il s'agit de l'**accord relatif aux Parcours Professionnels, Carrières et Rémunérations (PPCR)** adopté fin 2015 après un an de négociation entre l'État et les organisations syndicales. L'État a décidé de mettre en œuvre les principales mesures qui s'appliqueront en plusieurs étapes de 2016 à 2020.

## Qui est concerné ?

Le dispositif concerne tous les fonctionnaires titulaires ou stagiaires.

## Quels sont les objectifs du PPCR ?

Cet accord a pour objectif de moderniser le statut de la fonction publique, en améliorant notamment la politique de rémunération et de déroulement de carrière. Les mesures phares sont décrites dans ce document.

# Une amélioration du montant de votre future retraite

La mesure consiste à transformer une petite part de votre régime indemnitaire en points d'indice.  
Pour les fonctionnaires, la retraite principale est calculée sur la base du traitement indiciaire. **Cette transformation améliorera le montant de votre future retraite.**

Sur votre fiche de paye, à partir de janvier 2017 deux éléments vont être modifiés :

- Un abattement forfaitaire sur le régime indemnitaire (donc une baisse de votre régime indemnitaire de 13,92 € bruts par mois pour les catégories C).

RUBRIQUE DE PAIE LIBELLE	NOMBRE OU BASE	TAUX	GAINS	RETENUES
129N TRANSF. PRIMES-POINTS				13,92

- Une hausse de votre traitement indiciaire liée à la révision des grilles (18,63 € bruts dans l'exemple ci-dessous).

Exemple de situation en décembre 2016...

Catégorie	Échelon	Indice	NBI	SFT	Résid	Taux Empl.	Service
TITULAIRE	06	326	0	0	1	100,00	XXX
RUBRIQUE DE PAIE LIBELLE			NOMBRE OU BASE	TAUX	GAINS		
010N TRAIT. DE BASE MENS.							1518,53

...et en janvier 2017 après repositionnement de l'agent

Catégorie	Échelon	Indice	NBI	SFT	Résid	Taux Empl.	Service
TITULAIRE	06	330	0	0	1	100,00	XXX
RUBRIQUE DE PAIE LIBELLE			NOMBRE OU BASE	TAUX	GAINS		
010N TRAIT. DE BASE MENS.							1537,16

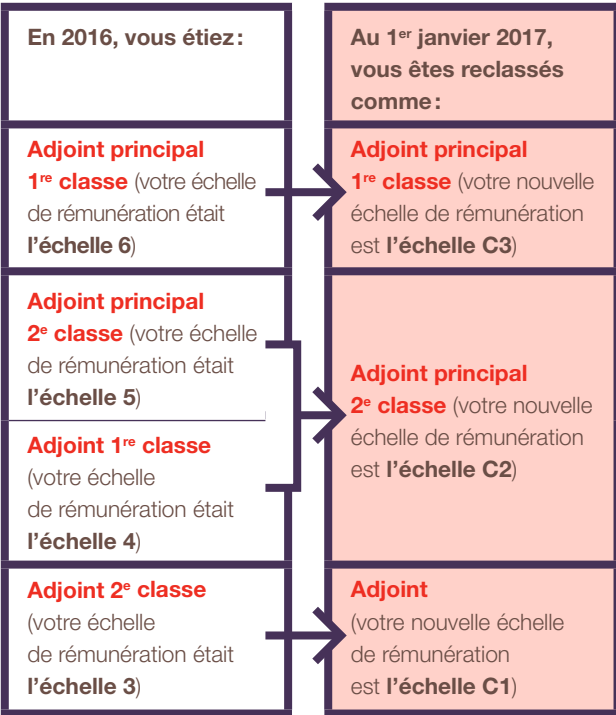
- ↳ La différence entre les deux montants (du régime indemnitaire en moins, du traitement indiciaire en plus) est positive (ici 18,63 € - 13,92 € = 4,71 €).
- ↳ Il faut noter qu'au 1<sup>er</sup> janvier 2017, la cotisation CNRACL (Caisse de retraite des fonctionnaires) augmente de 0,35%. Le transfert « régime indemnitaire/points » permet, en fonction des cas, d'absorber plus ou moins cette hausse.

Bien que la réforme PPCR garantisse à tous un gain financier, il est possible du fait de l'augmentation de la cotisation CNRACL, que pour certains agents le salaire net de janvier 2017 soit légèrement inférieur à celui de novembre ou décembre 2016.

# Une évolution de carrière plus favorable : moins de grades, des échelles de rémunération révisées

Les statuts d'adjoint administratif et d'adjoint technique sont modifiés :

- ↳ Le nombre de grades passe de 4 à 3.
- ↳ À chaque grade correspond une grille indiciaire. Les grilles de tous les grades sont modifiées pour être plus favorables.



## Le reclassement signifie pour vous :

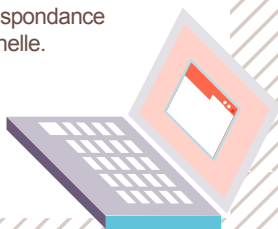


- ↳ **Un positionnement sur un nouveau grade**  
(Par exemple, un adjoint technique 1<sup>re</sup> classe devient un adjoint technique principal de 2<sup>e</sup> classe).
- ↳ **Une nouvelle échelle de rémunération indiciaire plus favorable que la précédente.**
- ↳ **Vous percevrez le régime indemnitaire de votre nouveau grade.**
- ↳ **Un nouvel échelon dans le nouveau grade.**  
Ce nouvel échelon peut être inférieur à l'échelon auparavant détenu, mais l'indice auquel il correspond est désormais supérieur à l'indice détenu avant le 1<sup>er</sup> janvier 2017 (voir l'exemple ci-dessous).

### À titre d'exemple :

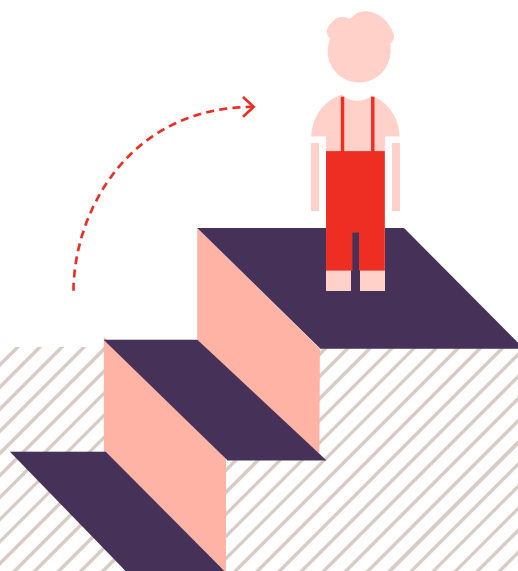
- Je suis adjoint administratif - ou technique - de 1<sup>re</sup> classe au 7<sup>e</sup> échelon, indice majoré (IM) 332
- Je suis donc reclassé au grade d'adjoint administratif - ou technique - principal de 2<sup>e</sup> classe au 5<sup>e</sup> échelon (IM 343).
- Donc je gagne 11 points d'indice majoré.

Vous pouvez retrouver les grilles de correspondance sur Elien / Infos RH / Votre vie professionnelle.



## Un avancement à durée unique

- ↳ **Auparavant**, les agents pouvaient bénéficier d'un avancement d'échelon soit à la durée minimum, soit à la durée maximum.
- ↳ **Désormais**, au terme de l'accord PPCR, l'évolution des carrières se fera à une durée unique, la même pour tous.



**Pour toute question sur le PPCR, vous pouvez contacter votre gestionnaire carrière-paie au Pôle RH.**

