



CARNET DE ROUTE 2015 | 2016

Repères | Les chiffres clés de la CCI Nice Côte d’Azur

PLUS DE 29 700 ENTREPRISES ACCOMPAGNÉES ET SENSIBILISÉES EN 2015

■ Plus de **100** manifestations ayant accueilli près de **17 000** visiteurs

■ **54 000** formalités d’entreprise (CFE, export, contrat d’apprentissage)

■ Plus de **2 500** créations d’entreprises accompagnées

■ **44** études réalisées

■ Plus de **1 000** jeunes en alternance dans les entreprises et nos centres de formation professionnelle

■ Développeur de l’apprentissage : plus de **500** entreprises accompagnées

■ Ports : **9** millions d’euros investis en 2015

■ **1 600 000** passagers (Croisières, Corse, services côtiers) dans les ports gérés par la CCI Nice Côte d’Azur

■ **2327** journées de tournage dans le département facilitées par la Commission du Film Côte d’Azur et **369** projets aidés et aboutis

■ **33** décisions d’implantations d’entreprises et d’extensions de sites (issues de 13 pays) accompagnées par Team Côte d’Azur, créant **504** nouveaux emplois à 3 ans

plus sur www.cote-azur.cci.fr



Bernard Kleynhoff
Président de la CCI Nice Côte d’Azur

Votre CCI évolue, se réinvente et innove pour s’adapter aux nouveaux modèles économiques du commerce, du numérique ou du développement durable, ainsi qu’aux contraintes fiscales.

Parce que l’intérêt général n’est pas la juxtaposition des intérêts particuliers, nous croyons aux partenariats développés avec les collectivités locales, avec les autres compagnies consulaires, avec les clubs d’entreprises et les fédérations de commerçants afin d’être toujours plus proches et plus efficaces, en « proximité ».

C’est ensemble que nous relevons les défis. Nous avons pu le voir pour le commerce de proximité avec le programme FEDE 2020, le soutien des filières porteuses avec le Club Smart Grids ou la structuration de la French Tech Côte d’Azur. Cela a été également le cas pour accompagner les entreprises sinistrées suite aux dramatiques intempéries d’octobre 2015.

Nous poursuivons également nos actions en faveur des entreprises, de porte-voix, de formation, ainsi que nos investissements. Vous retrouvez ces actions et projets, condensées dans ces pages de carnet de route 2015-2016.

Cette CCI qui vous représente, plus réactive et accessible, nous la construisons au quotidien avec vous et pour vous, et avec les équipes, pour une meilleure compétitivité des entreprises et des territoires des Alpes-Maritimes.

LA CCI EN ACTIONS

Faits marquants & initiatives de la mandature 2011-2016

LA CCI EN ACTIONS

Faits marquants & initiatives de la mandature 2011-2016

UNE CCI QUI FORME LES JEUNES PROFESSIONNELS DONT LES ENTREPRISES AZURÉENNES ONT BESOIN



APPRENTISSAGE ET FORMATION

Avec l'ouverture en 2014 de l'INB Côte d'Azur sur le port de Villefranche-Darse, la CCI a créé une nouvelle filière de formation professionnelle, dédiée aux métiers dont la filière nautique a besoin pour son développement. L'INB propose des formations techniques, commerciales, nautiques mais également des services aux entreprises de la filière.

En 2015, la CCI a également créé l'Institut du Commerce et des Services (ICS) avec 5 formations de niveau Bac à Bac + 3 en alternance, pour répondre aux attentes des entreprises du commerce, de la vente et de la grande distribution avec une offre de formation adaptée aux spécificités de leur secteur d'activité.

Enfin, le grand projet du campus régional apprentissage qui va sortir de terre au cœur de l'Eco-Vallée dans la plaine du Var occupera une place essentielle dans le pôle formation du site. Ce projet, d'une surface totale de 23.000 m² représente un investissement de 83 millions d'euros.

UNE CCI SUR LE TERRAIN, AUX CÔTÉS DES ENTREPRISES



PROXIMITÉ

INITIATIVE

La CCI a adapté sa présence au plus près des bassins économiques avec la création du 18 Carabacel et les nouvelles implantations à Nice Premium dans l'Eco-Vallée, Business Pôle à Sophia Antipolis, Bastide Rouge à Cannes et au cœur d'Antibes. C'est aussi le déploiement du programme « Nouvelles Proximités », de la e-DRH, de nouveaux e-services, des programmes Rebond et Performance +...

Une démarche de proximité qui passe également par les opérations sur le terrain menées au cœur des zones d'activités économiques azuréennes avec les clubs d'entreprises à Villeneuve-Loubet, Grasse ou encore dans la vallée du Paillon.

Intempéries du 3 octobre 2015 : depuis 6 mois sans discontinuer, avec ses partenaires, la CCI est sur le terrain aux côtés des entreprises impactées et en pointe de la mobilisation et de la solidarité avec un programme en 6 points...

Opération « Je consomme Côte d'Azur » : dans le cadre de sa mobilisation après les intempéries du 3 octobre, et plus globalement pour soutenir le tissu économique azuréen dans un contexte difficile, la CCI a lancé en décembre 2015 une grande opération de promotion du commerce et des services, dont l'affichage a bénéficié d'un large partenariat des collectivités azuréennes.

LA CCI EN ACTIONS

Faits marquants & initiatives de la mandature 2011-2016

LA CCI EN ACTIONS

Faits marquants & initiatives de la mandature 2011-2016

UNE CCI FORCE DE PROPOSITION POUR LES ENTREPRISES ET LES TERRITOIRES



▶▶ PORTE-VOIX



▶▶ PARTENARIAT



▶▶ GRANDS DOSSIERS

➔ **Porte-voix des entreprises, la CCI a placé l'économie au centre du débat des municipales 2014.** Initié avec l'UPE06, le pacte économique a été signé autour de 5 grands enjeux : la fiscalité des entreprises, l'accueil et le développement, mais aussi les problématiques de déplacement et de logement des actifs, d'environnement et développement durable, sans oublier l'emploi. 109 candidats se sont engagés, 57 ont été élus maire.

Les collectivités azuréennes s'engagent ensemble : de nombreuses conventions de partenariat ont été signées avec les principaux acteurs institutionnels du 06 pour favoriser le développement et l'attractivité du territoire.

Force de proposition sur les grands dossiers qui comptent pour l'essor du territoire azuréen, la CCI avance des idées et des solutions pour développer une nouvelle approche de l'urbanisme commercial dans les Alpes-Maritimes, mais aussi améliorer le logement des actifs, les déplacements comme la mobilité, ainsi que les dossiers de la fiscalité du yachting et l'application du Décret Plage sur le renouvellement des concessions.

➔ **Elle intervient également aux côtés des entreprises et commerçants situés sur le chantier de la ligne 2 du tramway à Nice,** pour les aider à anticiper les difficultés et adopter des solutions efficaces pour passer le cap des travaux, dont l'impact est important sur leur activité. Mais aussi préparer l'avenir pour faire de la nouvelle ligne un atout de développement.

UNE CCI QUI AGIT ET QUI INVESTIT POUR L'ATTRACTIVITÉ



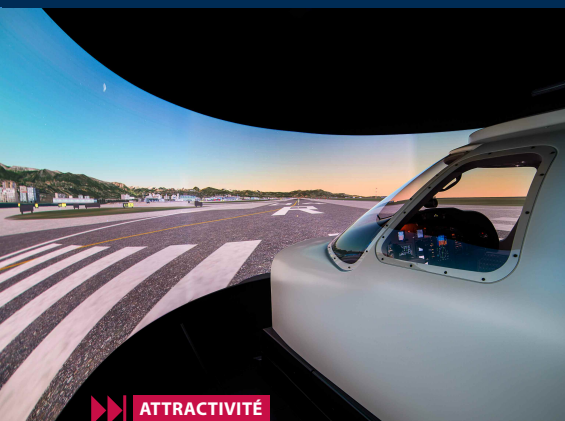
▶▶ TRANSPORTS



▶▶ GRANDS INVESTISSEMENTS

➔ **Aéroports : la CCI fait bloc avec les collectivités** pour préserver l'attractivité de la plateforme azuréenne, dans le cadre de la vente par l'Etat de ses parts, mais aussi pour que soient développées de nouvelles lignes sur le Qatar et peut-être la Chine.

100 millions sur 6 ans : un plan pluriannuel d'investissements ambitieux notamment sur les ports, malgré la baisse de la fiscalité et la maîtrise des coûts de fonctionnement de la CCI.



▶▶ ATTRACTIVITÉ



Gestionnaire de plusieurs centres de formation professionnelle et d'une école internationale, la CCI développe ses établissements, dont l'IFAERO et son simulateur de dernière génération (un équipement unique en France) comme autant d'outils au service de l'attractivité du territoire azuréen, contribuant à favoriser les décisions d'implantation de nouvelles entreprises.

LA CCI EN ACTIONS
Faits marquants & initiatives de la mandature 2011-2016

LA CCI EN ACTIONS
Faits marquants & initiatives de la mandature 2011-2016

LA CCI AGITATEUR D'IDÉES, ACCOMPAGNATEUR ET ANIMATEUR DU TISSU ÉCONOMIQUE



► RÉSEAU ET ANIMATION

Le réseau est au cœur de l'animation économique développée par la CCI. C'est le cas avec la « Nuit pour Entreprendre », la « Nuit du Commerce », les soirées transmission d'entreprise, le renforcement d'Ecobiz Côte d'Azur, l'accompagnement au quotidien du commerce et des zones d'activités, les Tourisme Business Meeting, les Rencontres du tourisme, Cap Indus, l'accueil des BA Events, le développement de la e-DRH, l'appui au salon-forum Industria ou encore le club Smart Grids, plus la réussite du concept des « Nuits de l'Orientation ».



► PLAISANCE ET COMMERCE

Créée en 2015, la carte Privilège aide les commerçants à capter la clientèle des plaisanciers dans les ports de Cannes, Golfe-Juan, Nice et Villefranche-Darse. Offerte gratuitement dès leur arrivée, elle leur donne accès tout au long de la saison à des avantages clients chez les commerçants partenaires, un bouquet de services sur le port plus une sortie découverte de lieux historiques ou culturels à proximité.



► FÉDÉRER

Fédé 2015 : 12 fédérations de commerçants accompagnées. Avec l'aide de la CCI, les fédérations commerciales du 06 sont passées à l'heure de la synergie grand format : 60 communes, 70 associations et 2000 adhérents ont été concernés par ce grand plan d'action pour structurer le tissu commercial. Un plan Fédé 2020 a été initié en avril 2016.

French Tech Côte d'Azur : la CCI a contribué au succès de la démarche, couronnée par une labellisation obtenue en juin 2015.



► TALENTS

Accompagner et valoriser les talents Côte d'Azur : maîtres restaurateurs, trophées de l'Eco, Mercures d'Or, French Tech Côte d'Azur, déploiement de la nouvelle offre « Mettez votre entreprise en avant » et accompagnement aux labels Tourisme sont les jalons de l'action de la CCI pour majorer l'excellence du tissu économique azuréen dans toute sa diversité.



LA CCI EN ACTIONS
Porte-voix des entreprises

UNE CCI PORTE-VOIX des entreprises

Force de proposition, la CCI fait entendre la voix des entreprises dans le débat du développement du territoire azuréen.

DEPLACEMENTS

AMÉLIORER LES TRANSPORTS, LA MOBILITÉ ET LE LOGEMENT DES ACTIFS

→ **la CCI s'engage** : elle a élaboré 8 propositions pour apporter des solutions en matière de desserte, de transports et de déplacements dans le O6, créé un groupe de travail dédié spécifiquement à la desserte des zones d'activités. Elle a également contribué aux plans de déplacement interentreprises (PDIE) de plusieurs bassins d'activité, en collaboration avec les collectivités et les clubs d'entreprises de Grasse, Sophia Antipolis, Carros, Villeneuve-Loubet et de la vallée des Paillons. La CCI a par ailleurs collaboré activement au développement des projets de transports collectifs en site propre (TCSP) de Cannes et Sophia Antipolis. Avec la mission Tramway et la création de l'observatoire œil Eco, la CCI assure aussi l'accompagnement des entreprises et commerces sur le tracé de la 2e ligne de tramway à Nice. Enfin, elle a créé un groupe de travail dédié à la logistique urbaine pour améliorer l'organisation des livraisons en centre-ville de Nice.

Elle a également émis 8 propositions pour le logement des actifs : un dossier sur lequel la CCI s'est engagée depuis longtemps et passe de l'observation à l'action, avec notamment une nouvelle version du site guidedulogementO6.com, ou encore l'intégration de nouveaux partenaires pour l'Observatoire Immobilier d'Habitat.

FONCIER

FONCIER D'ACTIVITÉ : OBSERVER, MAIS AUSSI AGIR POUR PLUS DE TERRAINS DÉDIÉS AUX ENTREPRISES

La CCI et ses partenaires agissent pour que davantage de terrains aménagés pour les entreprises soient développés dans les Alpes-Maritimes. Dans ce cadre, ils ont fondé Ozéa, un observatoire destiné à la problématique du foncier d'activité dans le O6. La CCI intervient également sur les Schémas de cohérence territoriale (SCOT) en cours (CASA et Paillons) et effectue des études réglementaires sur le parc d'activité et la zone des Iscles à St-Laurent du Var.

FISCALITÉ

CFE, TAXE DE MOUILLAGE : FAIRE VALOIR LE POINT DE VUE DES ENTREPRISES

→ **la CCI est intervenue dans plusieurs dossiers liés à la fiscalité, pour faire valoir le point de vue des entreprises.** Notamment en mobilisant contre le projet de taxe mouillage. Une mesure pénalisante pour la Côte d'Azur où l'activité autour de la plaisance représente un poids considérable... La pétition en ligne sur le site riviera-ports.com a enregistré plus de 3000 signatures de soutien et face à la forte mobilisation contre cette taxe, relayée par les parlementaires, la mesure a été retirée.

La CCI a également plaidé la cause des petites entreprises et demandé des assouplissements concernant la Cotisation Financière des Entreprises : cette taxe avait fortement augmenté.

LA CCI EN ACTIONS
Porte-voix des entreprises

MOBILISATION

INTEMPÉRIES : LA CCI PORTE-VOIX ET SOUTIEN CONTINU DES ENTREPRISES IMPACTÉES

Le 3 octobre 2015, le territoire azuréen était touché par de graves intempéries, entraînant des pertes humaines et d'importants dégâts. Mais aussi une mobilisation et une solidarité très rapide.

Dès le lendemain, les équipes de la CCI étaient sur le terrain, au cœur des zones dévastées. Une *task force* de 15 collaborateurs et d'élus est allée au contact de plus de 600 entreprises et commerçants pour conseiller, renseigner et recenser les besoins.

En partenariat avec les collectivités et la Chambre de Métiers et d'Artisanat, un dossier unique a été créé pour guider les entreprises sinistrées dans leurs premières démarches d'urgence à effectuer. Puis un guichet unique a été constitué : il a traité plus de 1150 dossiers, assurant la coordination des dossiers d'aides en lien avec la Préfecture, la Chambre de Métiers et d'Artisanat, la Région, le Département et les communautés d'agglomération Pays de Lérins et Antibes Sophia Antipolis.

Une opération de crowdfunding pour aider les entreprises. C'est une première en France : la CCI a orchestré une campagne de crowdfunding pour aider financièrement les entreprises azuréennes impactées. 35.000 euros ont ainsi été récoltés, auprès de 52

donateurs. Cette opération de solidarité entrepreneuriale et citoyenne d'appel aux dons est venue renforcer la mise en place d'un fonds d'intervention d'urgence CCI pour les entreprises sinistrées de 460.000 Euros, abondé par la CCI PACA et la CCI du Var.

La CCI a également lancé un appel à la solidarité des grandes entreprises pour des dons en nature, notamment 250 ordinateurs. Objectif : aider les entreprises sinistrées à reprendre l'activité et préserver l'emploi.

Une action qui s'inscrit dans la durée. Face à la détresse de nombreux commerces et entreprises, la CCI ne s'est pas limitée à l'aide d'urgence : plusieurs mois après les événements, elle reste mobilisée. Dans ce cadre et plus globalement pour soutenir le tissu économique azuréen dans un contexte difficile, la CCI a lancé la campagne de promotion «Je consomme Côte d'Azur» avec l'appui des collectivités azuréennes pour motiver les consommateurs à choisir le tissu commercial et touristique local pour leurs dépenses. Lancée en décembre pour les fêtes de fin d'années, puis poursuivie lors des soldes d'hiver, cette campagne est également déclinée sur le thème «Faites équipe avec l'économie azuréenne», tout au long de 2016.

■ **1150 entreprises** accompagnées dans leurs démarches d'urgence

■ **250 ordinateurs** offerts à des entreprises sinistrées avec l'aide de grandes entreprises du département

■ **35 000 € récoltés** et distribués via l'opération de crowdfunding CCI

■ **Un fonds CCI d'aide de première urgence de 460 000 €**

■ **5,44 millions €** d'aides coordonnées avec la Préfecture, la Chambre de Métiers et d'Artisanat et les collectivités, auprès de près de **700 entreprises**

PARTENARIAT

DES CONVENTIONS POUR FAVORISER LE DÉVELOPPEMENT

Renforçant sa politique de partenariats durables engagée avec les acteurs locaux, la CCI a signé ou renouvelé de nombreuses conventions avec des clubs d'entreprises, des acteurs économiques et des collectivités, dont la Communauté Antibes Sophia Antipolis, Alpes d'Azur, la Chambre de Métiers, la Zone d'Activités du Bois de Grasse ou encore la Métropole Nice Côte d'Azur. La convention signée pour 3 ans avec cette dernière porte sur le développement économique et les grands projets d'aménagement, le développement des métiers d'avenir, le rayonnement international du territoire et des entreprises, ainsi que l'information économique.

Dans le cadre de la Politique de la Ville, la CCI Nice Côte d'Azur s'est tout naturellement associée aux contrats de villes 2015-2020. L'objectif de ces contrats qui réunissent l'Etat, les collectivités, les acteurs institutionnels et l'ensemble de la société civile, est de mener une politique de développement solidaire visant à réduire les inégalités. La CCI, pour sa part, propose une intervention essentiellement sur le volet économique : un accompagnement ciblé sur l'axe formation professionnelle et apprentissage, sur l'aménagement et l'urbanisme, mais aussi un soutien à la dynamisation du commerce de proximité.

Dans ce cadre, 3 contrats de ville ont été signés par la CCI avec les communautés d'agglomération de pays de Grasse (pour les périmètres de Grand Centre de Grasse et Fleurs de Grasse), pays des Paillons (pour intervenir sur le quartier de la Condamine) et pays de Lérins.

NOUVELLES

proximités

LA CCI EN ACTIONS
Agir au plus près des entreprises et de leurs besoins

Priorité de la CCI : être au plus près des entreprises, pour mieux leur apporter les services dont elles ont besoin.

ANIMATION

LA 11^e SOIRÉE TRANSMISSION-REPRISE D'ENTREPRISES

Le business meeting de la CCI pour les cédants et repreneurs a tenu une nouvelle édition le 8 décembre 2015 au 18 Carabacel. 160 participants étaient présents. En 2015, la CCI a permis 348 mises en relation de repreneurs et cédants et accompagné 95 repreneurs dans leurs projets.

E-SERVICES

ECONOMIE06.FR, LE NOUVEAU PORTAIL

Un portail web d'accès libre et gratuit : c'est le nouvel outil en ligne mis à disposition par la CCI : dédié à l'information économique, le site propose tableaux de bord, bilans de conjoncture et études de l'observatoire Sirius-CCI, annuaires d'entreprises, etc. Incontournable pour mener une veille stratégique, étudier son marché afin de mieux maîtriser son environnement business et piloter le développement de son entreprise.

ACCOMPAGNEMENT

PARTENAIRE DES ZONES D'ACTIVITÉS ÉCONOMIQUES, LA CCI S'ENGAGE

Pour renforcer sa présence aux côtés des entreprises notamment dans les zones d'activités économiques, la CCI a mis en place un dispositif d'accompagnement et d'animation spécifique. Au travers de conventions de partenariat, plusieurs nouveaux clubs et réseaux d'entreprises ont ainsi vu le jour, avec le soutien et la contribution de la CCI, dans différentes zones aussi bien à Grasse, qu'à Villeneuve-Loubet, Nice, Carros, St Jeannet ou dans la vallée des Paillons. Pour renforcer cette action et développer de nouvelles synergies entre les clubs, la CCI a créé AZA06, le réseau des clubs et associations des zones d'activités économiques. Parmi les actions majeures développées, la CCI propose tout un ensemble d'actions et de conseils à partir notamment du diagnostic de performance global du fonctionnement de la zone d'activités. Sur le territoire du Pays des Paillons, la CCI coordonne les réseaux d'entreprises et les acteurs institutionnels impliqués dans le programme européen Leader dédié au développement des zones péri-urbaines et rurales, qui permettra de définir des objectifs majeurs et partagés avec l'ensemble des acteurs sur le développement économique et la création d'activités, donc d'emplois.

EDRH CÔTE D'AZUR
CCI NICE CÔTE D'AZUR

Accueil Concept Entreprises Territoires Partenaires On parle de nous Contact

eDRH
La DRH mutualisée en ligne

découvrez

E-SERVICES

E-DRH CÔTE D'AZUR : NOUVELLE ENVERGURE

Pour développer les compétences des entreprises azuréennes, la e-DRH a lancé son nouveau portail et renforcé son dispositif avec des bouquets de services opérationnels adaptés aux différents bassins et secteurs pour plus de 400 entreprises utilisatrices.

URBANISME COMMERCIAL

LIGNE 2 DU TRAMWAY À NICE : LA CCI AUX CÔTÉS DES ENTREPRISES ET DES COMMERCE

La nouvelle ligne 2 du tramway à Nice est entrée dans sa phase de travaux. Au travers de l'observatoire Oeil Eco Tram mis en place par la CCI en partenariat avec la Métropole Nice Côte d'Azur, c'est tout un programme de sensibilisation, de prévention et d'accompagnement économique auprès des entreprises et des commerces situés sur le tracé du tramway qui est proposé. Informations, conseils et accompagnement en cas de difficultés liées aux travaux du tramway. La CCI et ses partenaires œuvrent pour réduire au maximum l'impact des travaux sur la vie quotidienne des acteurs économiques.

FAVORISER le *networking* et la compétitivité des entreprises

C'est l'axe essentiel de son action : la CCI est aux côtés des entreprises pour leur apporter des solutions et les aider à réussir.



COMMERCE

LANCEMENT DE FÉDÉ 2020

Après le bilan très positif du programme Fédé 2015, une nouvelle démarche d'accompagnement des unions commerciales des Alpes-Maritimes a été lancée le 3 mai 2016, dans la continuité. Une action CCI Nice Côte d'Azur concertée en partenariat avec les Unions Commerciales et les Collectivités Territoriales.

TOURISME

TOURISME BUSINESS MEETING : OFFRE ET DEMANDE SE RENCONTRENT

Organisé par la CCI, le rendez-vous annuel est devenu un incontournable pour les acteurs azuréens du tourisme, de l'événementiel et des congrès. La 4e édition a rencontré le succès le 3 juin 2015 à Cannes, avec 150 participants. Et le 13 octobre se sont déroulés les tout premiers Awards Tourisme Business Meeting, qui ont distingué 5 entreprises performantes et innovantes du secteur.



16

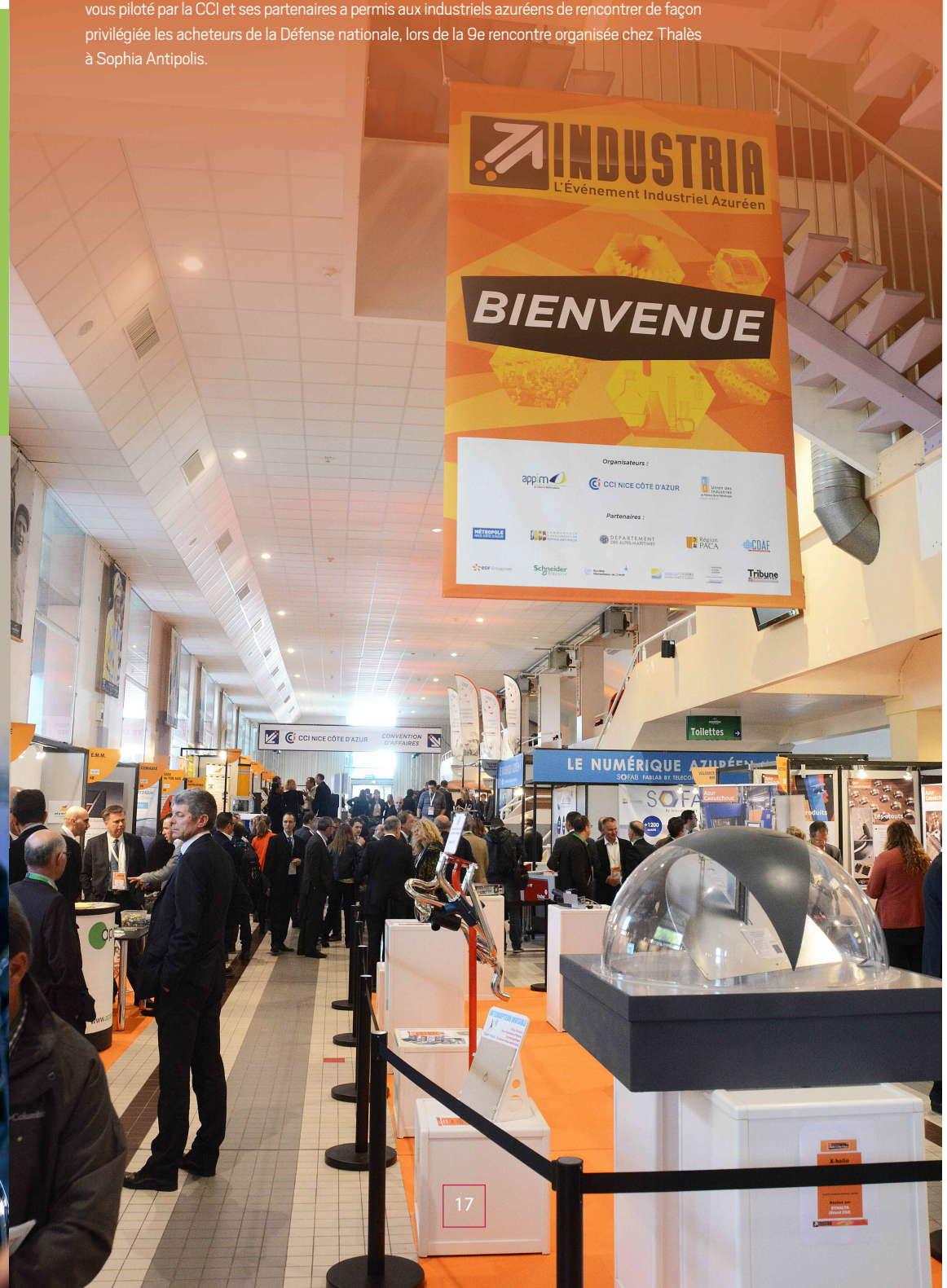
LA CCI EN ACTIONS
Favoriser la mise en réseau et la compétitivité des entreprises

INDUSTRIE

INDUSTRIA, LA GRANDE VITRINE DU *MADE IN CÔTE D'AZUR*

14e édition en 2015 pour cet événement incontournable du savoir-faire industriel azuréen, qui mettait en lumière la révolution du numérique. 1400 participants, près de 140 exposants et 6 pavillons thématiques et de nombreuses conférences.

Cap indus fait se rencontrer acheteurs et fournisseurs. Avec 150 participants, le rendez-vous piloté par la CCI et ses partenaires a permis aux industriels azuréens de rencontrer de façon privilégiée les acheteurs de la Défense nationale, lors de la 9e rencontre organisée chez Thalès à Sophia Antipolis.



17



LA CCI EN ACTIONS
Favoriser la mise en réseau et la compétitivité des entreprises

LA CCI EN ACTIONS
Favoriser la mise en réseau et la compétitivité des entreprises

ÉVÉNEMENT

LABELLISATION DE LA FRENCH TECH CÔTE D'AZUR

La CCI s'est investie avec les entrepreneurs et les partenaires de la French Tech Côte d'Azur, mobilisant les entreprises du O6 notamment lors du kick off meeting le 13 mars. Plus de 100 dirigeants de l'écosystème azuréen des start-ups étaient réunis pour une séquence d'échanges et pour la présentation du plan d'actions de l'association, qui rassemble désormais les dynamiques acteurs de l'innovation *made in* Côte d'Azur. Une communauté contribuant au support de l'initiative French Tech Côte d'Azur, notamment pour sa labellisation, obtenue le 5 juin 2015. Sous l'appellation, c'est tout l'écosystème des start-ups et de l'innovation qui se fédère dans le but d'accroître la création de start-ups et leur accélération. Les objectifs fixés sont ambitieux : 50 nouvelles start-ups accélérées chaque année, et 10 nouveaux Tech Champions internationaux. La CCI participe au bureau stratégique qui pilote désormais ce développement.

Menée par l'observatoire Sirius-CCI, une étude des entreprises de la French Tech Côte d'Azur montre la dynamique réelle du territoire azuréen : près de 1700 entreprises et start-ups totalisent 23 000 emplois environ pour un chiffre d'affaires de 4,2 milliards d'euros. Sur 2015, près de 145 M€ de levées de fonds ont été réalisés par les entreprises de la French Tech Côte d'Azur, une performance qui souligne le dynamisme et l'esprit d'entreprendre azuréen.

NOUVELLES FILIÈRES

LA SILVER ÉCONOMIE AZURÉENNE EN DEVENIR

Avec plus de 400 établissements répertoriés et 7600 emplois, c'est une filière d'avenir pour l'économie locale. La CCI travaille à sa structuration, avec en 2015 une table ronde rassemblant 145 acteurs du secteur le 16 avril, l'organisation d'une délégation de 25 entreprises du O6 au Business Meeting Santé à Marseille le 15 octobre, ainsi que la mise en ligne d'un annuaire, programmée en fin du 1er trimestre 2016.



18

SERVICES

NOUVEAU SERVICE POUR LES AGENTS IMMOBILIERS

Depuis juillet 2015, la CCI facilite les formalités des acteurs de la vente immobilière, avec un guichet unique délivrant les cartes professionnelles. Depuis sa mise en route, le guichet a assuré 650 formalités en 6 mois.



19

LA CCI EN ACTIONS

Favoriser la mise en réseau et la compétitivité des entreprises

LA CCI EN ACTIONS

Favoriser la mise en réseau et la compétitivité des entreprises

INITIATIVE

UNE CAMPAGNE POUR PROMOUVOIR
LE COMMERCE ET LES SERVICES

Fin 2015, en partenariat avec les collectivités et les unions commerciales azuréennes, la CCI a initié une vaste campagne de promotion du commerce et des services. Premier objectif, inciter les consommateurs à faire preuve de solidarité avec le tissu économique après le choc des intempéries du 3 octobre, notamment lors des fêtes de fin d'année et de la période des soldes d'hiver. Une campagne qui se décline également tout au long de 2016.

Pour les soldes 2016,
je consomme

CÔTE
D'AZUR

parce que
c'est la garantie
de bons conseils
pour mes achats !

parce que
consommer Local,
c'est sans stress !

parce que
mes commerçants
de proximité
sont sympas !

parce qu'avec près
de 20 000 commerces
sur la Côte d'Azur,
j'ai un vaste choix
pour mes achats !

parce que
c'est une bonne façon
de soutenir l'économie
azurienne et ses emplois !

parce que
grâce au commerce local,
la vi(II)e est belle !

... Et vous?

Soyons **tous solidaires** avec **notre économie**.

Allo
CCI
0 800 422 222

www.cote-azur.cci.fr



une initiative

FAIRE AVANCER TOUTES LES ENVIES D'ENTREPRENDRE



CCINICE CÔTE D'AZUR

en partenariat avec les villes, fédérations et associations commerciales des Alpes-Maritimes

ANIMATION

UN CLUB POUR L'IMMOBILIER AZURÉEN

La CCI a participé au développement d'un club réunissant les acteurs azuréens de l'immobilier, avec vocation d'être un espace de dialogue entre collectivités et aménageurs, commercialisateurs et entreprises. Objectifs : créer un baromètre semestriel, relancer l'observatoire de l'immobilier de bureaux et de locaux d'activités du O6 et constituer un groupe de travail sur ce sujet.

NETWORKING

LA COMMISSION DU FILM CÔTE D'AZUR
RASSEMBLE LES PROFESSIONNELS

Le 18 mai, 300 professionnels de l'audiovisuel étaient réunis à la gare maritime du port de Cannes, sur l'invitation de la commission pour favoriser échanges et relations d'affaires. Née en 1999 sur une initiative de la CCI Nice Côte d'Azur, elle assure la promotion du O6 en tant que terre d'accueil de réalisations nationales et internationales et facilite les tournages. En 2015, la commission du Film a accompagné la réalisation dans le département de 369 réalisations, dont 11 longs-métrages (tels que *Brice de Nice 3*, *Un sac de billes*), mais aussi de 21 téléfilms et 75 spots publicitaires, soit en tout 2 627 jours de tournage représentant une injection de 60 689 000€ dans l'économie locale et plus de 37800 nuitées hôtelières.

LA CCI EN ACTIONS
Favoriser la mise en réseau et la compétitivité des entreprises

LA CCI EN ACTIONS
Favoriser la mise en réseau et la compétitivité des entreprises

ANIMATION

RENCONTRES DU COMMERCE

140 participants pour ce nouveau rendez-vous thématique -espace privilégié de networking- organisé le 22 juin pour la première fois par la CCI, en partenariat avec l'UPE06, le Crédit Agricole Provence Côte d'Azur et Orange. Commerçants, présidents de fédérations, élus locaux, aménageurs et experts ont débattu des mutations du commerce, son rôle d'atout majeur des villes et territoires, et de l'évolution des attentes des consommateurs. A cette occasion, des conventions de partenariat ont été signées avec les fédérations « Shop des cimes » et « Antibes Cœur d'Azur ».

Rappelons que l'action de la CCI en faveur du commerce, c'est un réseau d'acteurs (professionnalisation des associations commerciales dans le département : accompagnement de la Fédération de Nice en 2012 (Fédé 2015)), une plateforme dédiée au commerce sur Ecobiz (rencontres avec des experts sur le bail commercial, le merchandising, la communication...).

C'est aussi une démarche de professionnalisation et de performance (renforcement de l'attractivité : accompagnement Qualité Tourisme, remise de titres Maîtres Restaurateur, accompagnement accessibilité et mise aux normes (personnes avec handicap), atelier de professionnalisation (réglementation, éco-label, e-commerce, diagnostics TPE performance...).

Enfin, c'est la commercialisation des pieds d'immeubles dans les quartiers sensibles, des opérations Tourisme et Shopping, en liaison avec les offices de tourisme et l'opération du French Riviera Cruise Club pour les croisiéristes, ou encore, la création de Commercio06, une offre de services de diagnostics et d'études d'implantation commerciales.

RÉSEAU

NOUVEAU PROGRAMME POUR PLUS DE COMPÉTITIVITÉ DES PMI

Dans le cadre de la démarche Cap Indus, la CCI et ses partenaires mettent en œuvre Cap Indus Compétitivité 2, programmes d'accompagnement dédié à l'amélioration des performances des PMI de l'éco-système du territoire azuréen.

SYNERGIE

ACCOMPAGNER LES ACTEURS DES SMART GRIDS

Pour développer les réseaux électriques intelligents (smart grids), la CCI et ses partenaires ont œuvré pour créer le Club Smart Grids Côte d'Azur. Lancé en 2014, il regroupe 50 entreprises et vise développer une chaîne de valeur globale autour des réseaux électriques intelligents dans le 06 et valoriser les savoir-faire des entreprises azuréennes évoluant dans cette filière. La CCI œuvre depuis plus de 7 ans dans ce domaine (plan d'actions, démarches avec Cap Energies, Flexgrid...). En 2015, une charte de fonctionnement du club a été signée lors du salon Innovative City.

LA CCI EN ACTIONS

Favoriser la mise en réseau et la compétitivité des entreprises

DEVELOPPEMENT

2^e WORKSHOP CROISIÈRE : QUELLE STRATÉGIE POUR LA DESTINATION ?

Le 14 avril, la CCI a accueilli le second workshop annuel des professionnels azuréens du secteur de la croisière, organisé avec le French Riviera Cruise Club dont la CCI est l'un des fondateurs, pour favoriser les rencontres entre acteurs, puis évoquer la stratégie de la destination Côte d'Azur, le marché et les comportements des consommateurs.



LA CCI EN ACTIONS

Favoriser la mise en réseau et la compétitivité des entreprises

RESEAUX D'ENTREPRISES

7^e FORUM ECOBIZ : UN NOUVEAU FORMAT

Le 16 avril, la 7^e édition du grand rendez-vous « non-virtuel » du « réseau des réseaux » azuréen a réuni 800 participants, avec un nouveau format : déploiement sur 4 sites et en ligne, speed business meetings thématiques, atelier « elevator pitch challenge », conférence...

Le « réseau des réseaux » regroupe désormais 7000 entreprises et a accueilli 5 nouvelles communautés et réseaux en 2015, dont l'une est dédié à l'intelligence compétitive, qui regroupe déjà 70 entreprises.



INNOVATION

BA EVENT : LE MARCHÉ DE L'INNOVATION DU 06

La CCI accueilli le 18 mars une nouvelle édition de l'événement créé par l'UPE06 rassemblant 44 entreprises innovantes, 33 donneurs d'ordres, 22 investisseurs, etc. autour de 600 rencontres d'affaires et 20 elevator pitches. Ce BA Event a également accueilli le lancement local de « Parrainer la croissance ».

TALENTS : détecter et valoriser

La CCI détecte, accompagne et valorise **les nombreux talents du tissu économique azuréen.**

RESTAURATION

100 MAÎTRES RESTAURATEURS DANS LE 06 : CRÉATION DE LA DÉLÉGATION AZURÉENNE

La CCI a **œuvré avec les professionnels** et l'Association Française des Maîtres Restaurateurs pour lancer en 2015 une délégation regroupant, animant et valorisant les Maîtres Restaurateurs azuréens : ils sont désormais 100 dans le 06 autour de Théo Mansi, Président de la délégation.



PROMOTION

RÉPARATION NAVALE : LES TALENTS D'UNE FILIÈRE

La CCI a **accompagné la création de la marque « Les artisans de la Darse »** au port de Villefranche pour promouvoir un savoir-faire et une chaîne de valeur unique, dont le chantier Naval Pasqui, spécialisé dans les bateaux en bois.



LA CCI EN ACTIONS
Détecter et valoriser

ANIMATION

UNE NUIT POUR ENTREPRENDRE

Le 6 octobre 2015, la CCI proposait la 2e édition de son **rendez-vous** nocturne et grand format pour tous les porteurs de projets. Avec une participation encore en progression : 257 personnes étaient au rendez-vous.



LABEL

QUALITÉ TOURISME : LA CCI DÉPLOIE LE LABEL DANS LE 06

La CCI **accompagne les hôteliers et professionnels du tourisme azuréen** pour l'obtention de ce label reconnu pour améliorer leur performance et leur accès aux marchés, par un signe de reconnaissance permettant aux clients de choisir en toute confiance des établissements qui offrent des prestations de qualité.



DÉVELOPPEMENT DURABLE et action sociétale

La CCI est aujourd'hui un acteur central pour **aider les entreprises de tous secteurs d'activités à faire du développement durable un atout pour leur compétitivité.**

RESPONSABILITÉ SOCIÉTALE

UN PARCOURS COMPLET POUR LES ENTREPRISES VERS LA RESPONSABILITÉ SOCIÉTALE

En partenariat, la CCI met en œuvre dans le 06 le programme du « **parcours performant et responsable en PACA** » : 102 auto diagnostics réalisés et 50 entreprises engagées. A noter par ailleurs les prix RSE PACA reçus en 2015 par deux acteurs du 06 : l'hôtel Eden Roc et le parc d'activités du Bois de Grasse, dans la catégorie « Meilleure Démarche RSE ».

Accompagnés par la CCI dans le cadre de l'**Opération Eco-Défis à Grasse et Saint-Laurent du Var**, plus de 100 commerçants des deux villes se sont engagés également dans la mise en œuvre d'actions concrètes environnementales et/ou sociétales, avec un accompagnement gratuit et personnalisé.



ACCOMPAGNEMENT

UN PLAN D'ACTIONS POUR L'ACCESSIBILITÉ À TOUT, POUR TOUS

La CCI a déployé en 2015 un **plan d'actions** pour informer et aider les entreprises commerciales et artisanales pour leur mise aux normes, puis à élaborer et déposer un agenda d'accessibilité programmée. 350 personnes ont participé à ses 16 ateliers de sensibilisation et 4 journées « ambassadeurs de l'accessibilité » dans le 06. Bilan : 1000 entreprises touchées, 600 dossiers instruits et 396 accompagnements mis en œuvre.

LA CCI EN ACTIONS
Développement durable et action sociétale

ECOLOGIE INDUSTRIELLE

2 OPÉRATIONS PILOTES AUTOUR DE L'ÉCONOMIE CIRCULAIRE

2 démarches expérimentales « **Ecologie Industrielle Territoriale** » ont été initiées sur les zones industrielles du Bois de Grasse et de St Laurent du Var par la CCI et ses partenaires.

SOCIÉTAL

PÉDAGOGIE EN MARCHÉ SUR LES PORTS

1 100 collégiens et écoliers du département ont arpenté les quais du port de Nice, le 9 avril dernier. Et au port de Cannes, ce sont 500 scolaires qui ont pu découvrir l'histoire, les métiers et les activités du port de Cannes d'une façon pédagogique et ludique. Ces opérations « coup de cœur » doivent permettre aux scolaires de pouvoir rencontrer des professionnels, s'informer sur les activités/métiers, apprendre sur le patrimoine historique de leur port tout en s'amusant. Mais aussi sensibiliser au tri des déchets, au gaspillage alimentaire, ainsi qu'aux problèmes de pollution et aux actions de dépollution sur le port.

ANIMATION

3^e SOIRÉE PERFORMANCE DURABLE 360° PACA À NICE

La CCI a accueilli à Nice la 3^e soirée ainsi que la remise des trophées RSE PACA 2015 le 8 octobre, rassemblant plus d'une centaine de participants.

FORMER

la CCI mise sur l'apprentissage et l'alternance

Chaque année, la CCI forme plus de 1000 apprentis et alternants pour répondre aux besoins des entreprises.

PROMOTION

MARS, MOIS DE L'APPRENTISSAGE SUR LA CÔTE D'AZUR

400 jeunes rencontrés, 19 rencontres organisées dans les collèges et 320 entreprises sensibilisées : mars est chaque année le mois de l'apprentissage à la CCI, en partenariat avec l'éducation nationale et deux autres chambres consulaires. Et toute l'année, la Bourse de l'apprentissage assure la mise en relation via le site apprentissage06.fr : 350 offres d'entreprises déposées, 600 c.v de jeunes et 280 mises en relation effectuées en 2015. Par ailleurs, les 10 et 11 avril 2015, 2850 visiteurs se sont rendus sur le 1er salon azuréen de l'alternance et de l'apprentissage organisé par la CCI en partenariat avec l'Etudiant et la Chambre des métiers et de l'artisanat. Objectif : présenter aux jeunes la pluralité des métiers ouverts via l'apprentissage et l'alternance dans de nombreux secteurs d'activités.

La CCI a également mis en œuvre une formation pour les chefs d'entreprises leur permettant d'être certifiés Maître d'Apprentissage Qualifié et d'exercer cette fonction tutorielle avec efficacité au service de leur compétitivité et de la transmission de leur savoir-faire. 60 Maîtres d'Apprentissage ont ainsi été qualifiés cette année.



LA CCI EN ACTIONS
Former pour améliorer les performances des entreprises

FORMATION PROFESSIONNELLE ET APPRENTISSAGE

L'INB CÔTE D'AZUR PREND LA MER

Le 23 janvier 2015 a été présenté le nouvel établissement de formation professionnelle et d'apprentissage créé par la CCI à Villefranche pour répondre aux besoins des entreprises du nautisme. L'INB Côte d'Azur propose une offre de formation en alternance du CAP au Bac Pro pour la filière des métiers du nautisme, mais aussi de formation continue à destination des salariés d'entreprises de ce secteur. Installé sur plus de 900 m² dans les bâtiments entièrement rénovés des anciennes forges du port de Villefranche-Darse, également géré par la CCI, l'INB peut accueillir 125 jeunes.



FORMATION PROFESSIONNELLE ET APPRENTISSAGE

FORMATION

L'ICS : UN NOUVEL ÉTABLISSEMENT POUR LES MÉTIERS DU COMMERCE ET DES SERVICES

L'ICS met en œuvre le programme Negoventis créé par le réseau national des CCI pour répondre aux attentes des professionnels de ces deux secteurs. Depuis la rentrée 2015, l'ICS propose 3 nouvelles formations de niveau bac + 3.



FORT TAUX DE RÉUSSITE À L'IFPS

L'année scolaire 2014-2015 de l'Institut de Formation Pharmacie Santé présente des résultats aux examens très positifs pour les professionnels de la pharmacie, du service à la personne et du commerce. Avec 87 % de réussite globale aux examens de juin 2015, l'IFPS maintient son niveau d'excellence. Quatre diplômes atteignent même 100% de réussite : les Bac Pro Commerce, les Bac Pro Accompagnement, Soins et Services à la Personnes, les CAP Petite Enfance et les CQP Dermo-Cosmétique Pharmaceutique.



ÉVÉNEMENT

LA NUIT DE L'ORIENTATION, POINT DE RENCONTRE PRIVILÉGIÉ ENTRE JEUNES ET ENTREPRISES

Le 4 mars 2016, une nouvelle édition de ce grand rendez-vous entre le monde économique et la jeune génération a fait carton plein. Un événement gratuit, destiné aux collégiens, lycéens, étudiants et à leurs parents, leur permettant de s'informer sur plus de 200 métiers, d'interroger des professionnels de l'orientation et d'échanger avec des dirigeants d'entreprises azuréennes et de rencontrer des experts métiers.

LA CCI EN ACTIONS
Agir pour promouvoir le territoire azuréen

AGIR

pour la promotion du territoire azuréen

La CCI et ses partenaires mettent en œuvre une stratégie active pour renforcer l'attractivité de la destination Côte d'Azur.

TOURISME ET COMMERCE

LES ESCALES SENSATIONS, ÇA MARCHE !

Séduire les croisiéristes en escale en organisant avec les villes et les commerçants un accueil personnalisé : une nouvelle dynamique touristique et commerciale mise en œuvre par la CCI pour renforcer la synergie entre deux secteurs clés de l'économie azuréenne. Une approche mise en pratique avec les escales sensations qui s'inscrivent dans ses opérations « tourisme et shopping » (22 mai à Nice, 5000 passagers le 10 juillet à Villefranche sur Mer et 6000 le 8 octobre à Cannes).



SALON

INNOVATIVE CITY 2015

Avec 95 exposants et plus de 3200 visiteurs, cette 3e édition du salon co-organisé à Nice par la CCI a franchi un nouveau cap qui confirme sa dimension internationale et l'installe comme un événement majeur en Europe dans le domaine des villes innovantes, connectées et durables. La CCI a notamment orchestré des rencontres d'affaires internationales avec le réseau EEN France Méditerranée : 122 rendez-vous pour 77 entreprises et 7 pays représentés.

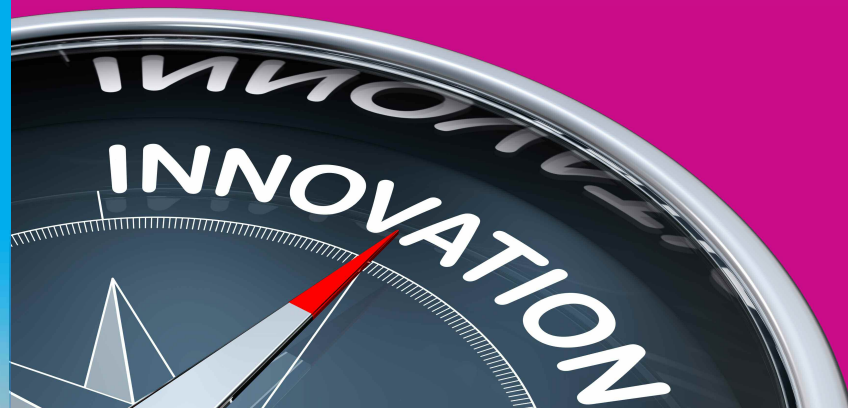


LA CCI EN ACTIONS
Agir pour promouvoir le territoire azuréen

OBSERVATION ET VALORISATION ÉCONOMIQUE

COUP DE ZOOM SUR LES FILIÈRES D'AVENIR DE L'ÉCONOMIE AZURÉENNE

La CCI a réalisé des études sur la silver économie et l'économie numérique autour de la French Tech Côte d'Azur et du pôle Technologies de l'Information et de la Communication. Des cartographies précieuses pour mieux comprendre et favoriser l'essor de ces filières d'avenir. Sirius, l'observatoire économique de la CCI a également noué un partenariat autour de l'information économique et la cartographie des acteurs de Sophia Antipolis, ou encore avec la Métropole Nice Côte d'Azur pour l'observation économique de l'Eco-Vallée/ L'observatoire a aussi livré en juin des études-enquêtes sur le pôle Science du vivant et la filière Eco-Entreprises.



PROMOTION

METTEZ VOTRE ENTREPRISE EN AVANT !

Grâce à une nouvelle offre de service centrée sur ses outils de communication multicanale (telle que la web TV), la CCI propose une autre possibilité de promotion pour les TPE, PME et PMI azuréennes. Et ça marche !



PROMOTION

PROMOTION DE LA DESTINATION CÔTE D'AZUR SUR LES SALONS INTERNATIONAUX

Un stand Riviera Ports était présent lors du SeaTrade Europe, grand workshop continental de la croisière à Hambourg (9 au 11 septembre), l'occasion de promouvoir les atouts azuréens et de mener de nombreux entretiens-clés avec les grands acteurs de l'industrie de la croisière.



LA CCI EN ACTIONS
4 ports, outils du développement économique

4 PORTS outils de développement économique

Les ports gérés par la CCI génèrent 250 millions de retombées économiques directes et indirectes.

ÉVÉNEMENT

PORTS EN FÊTE

Des ports, lieux festifs : animations, spectacles de danse, bals, stands de restauration ont rassemblé 30 000 Niçois pour célébrer le 5 septembre *Lou festin dou Pouort* sur le thème « Le port est mon village » au port de Nice. Autre rendez-vous familial et festif, la 3e édition du «Port de Cannes en Fête» s'est déroulée le 27 juin.



ENVIRONNEMENT

PORT DE VILLEFRANCHE-DARSE : NOUVEAU SLIPWAY ET ENGAGEMENT VERS LA CERTIFICATION PORT PROPRE

Le 13 novembre a été inauguré le nouveau chariot des slipways de 45 tonnes. La CCI a investi sur cet équipement afin de compléter l'offre de carénage du port, avec le bassin de radoub et le slipway de 100 tonnes.

Par ailleurs, le port et le département travaillent en concertation pour la mise en œuvre de la démarche environnementale «Port Propre». A la différence de la norme ISO 14001, il s'agit d'une norme de gestion environnementale spécifique aux ports de plaisance. De son côté, le port de Golfe-Juan a expérimenté le bio-traitement, avec un dragage particulièrement innovant et 100 % écologique. Une première au plan national.

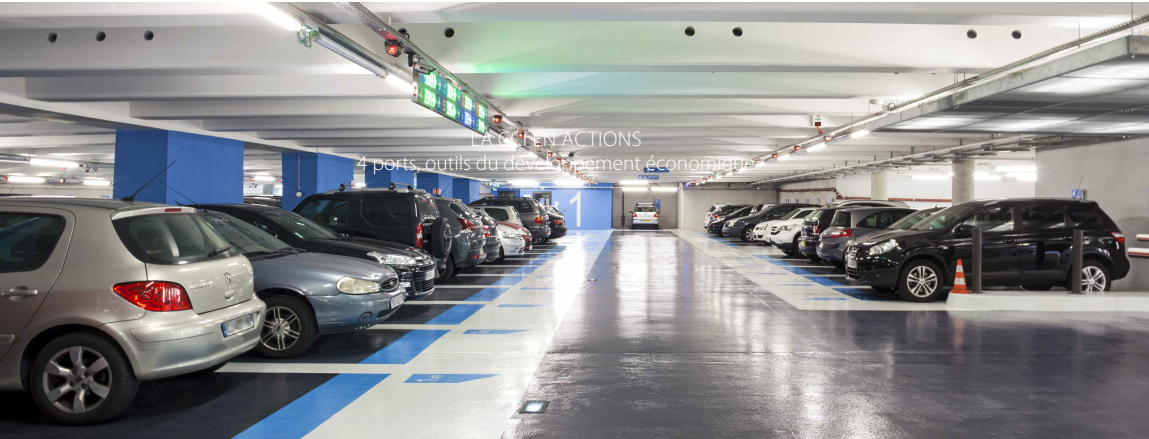


LA CCI EN ACTIONS
4 ports, outils du développement économique

RÉAMÉNAGEMENTS

482 PLACES DE PARKING AU PORT LYMPIA À NICE

L'inauguration officielle du tout nouveau parking s'est déroulée le 3 septembre en présence d'Éric Clotti, Député et Président du Conseil départemental des Alpes-Maritimes, Christian Estrosi, Maire de Nice, Président de la Métropole Nice Côte d'Azur et de Bernard Kleynhoff, Président de la CCI Nice Côte d'Azur. Ce parking va permettre de répondre au besoin de stationnement des véhicules pour les usagers du port, les clients et visiteurs du quartier. Le parking compte 5 niveaux souterrains, 482 places de stationnement dont 10 dédiées aux PMR et 10 places pour les véhicules légers électriques. Les solutions de stationnement ont été pensées pour répondre aux différentes attentes de chaque segment de clients pour favoriser les commerces, les restaurants alentour et les riverains.



ÉNERGIE

UNE ÉLECTRICITÉ 100 % VERTE

Depuis le 1er janvier 2016, l'électricité consommée sur les 4 ports gérés par la CCI est « propre ». En effet, dans le cadre des renouvellements de contrat d'électricité, la CCI Nice Côte d'Azur a demandé au fournisseur retenu, EDF, que la totalité de l'énergie fournie provienne de sources renouvelables. Ainsi, les bâtiments et activités des ports de Nice, Villefranche-Darse, Cannes et Golfe-Juan, tout comme le siège de la CCI, l'IFA et l'ISN sont alimentés en électricité 100 % « verte ».



RELATION CLIENTS

UNE CENTRALE DE RÉSERVATION POUR LES 4 PORTS

Garantir une gestion prévisionnelle efficace et optimisée des emplacements et simplifier la vie des plaisanciers : voici les maîtres mots qui ont amené les ports de Cannes, Golfe-Juan, Nice et Villefranche Darse, à se doter d'un dispositif commun de réservation fonctionnant toute l'année et pour toutes tailles de bateau. Chaque demande fait l'objet d'une réponse en moins de 48 heures. L'avantage : si un des quatre ports affiche complet, le plaisancier se voit proposer une solution alternative dans un des trois autres ports gérés par la CCI Nice Côte d'Azur. Les demandes peuvent se faire par téléphone et en ligne sur le site www.riviera-ports.com.



LA CCI EN ACTIONS
Chiffres clés

Budget exécuté 2015

Consolidé

Produits de fonctionnement	69,98
Dont fiscalité sur les entreprises	14,16
Charges	69,13
CAF (groupe)	9,18

en millions d'euros

Investissements

10,82

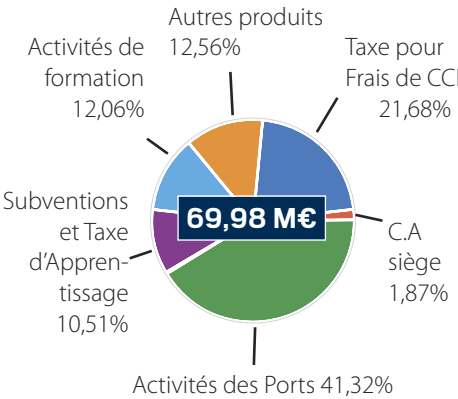
hors immobilisations financières
en millions d'euros

Effectifs

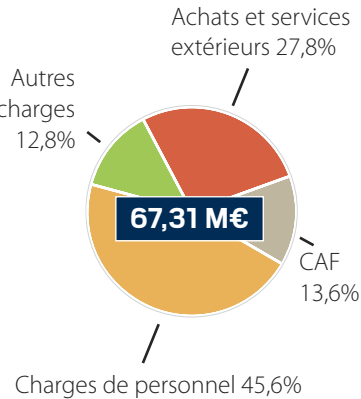
Total

432

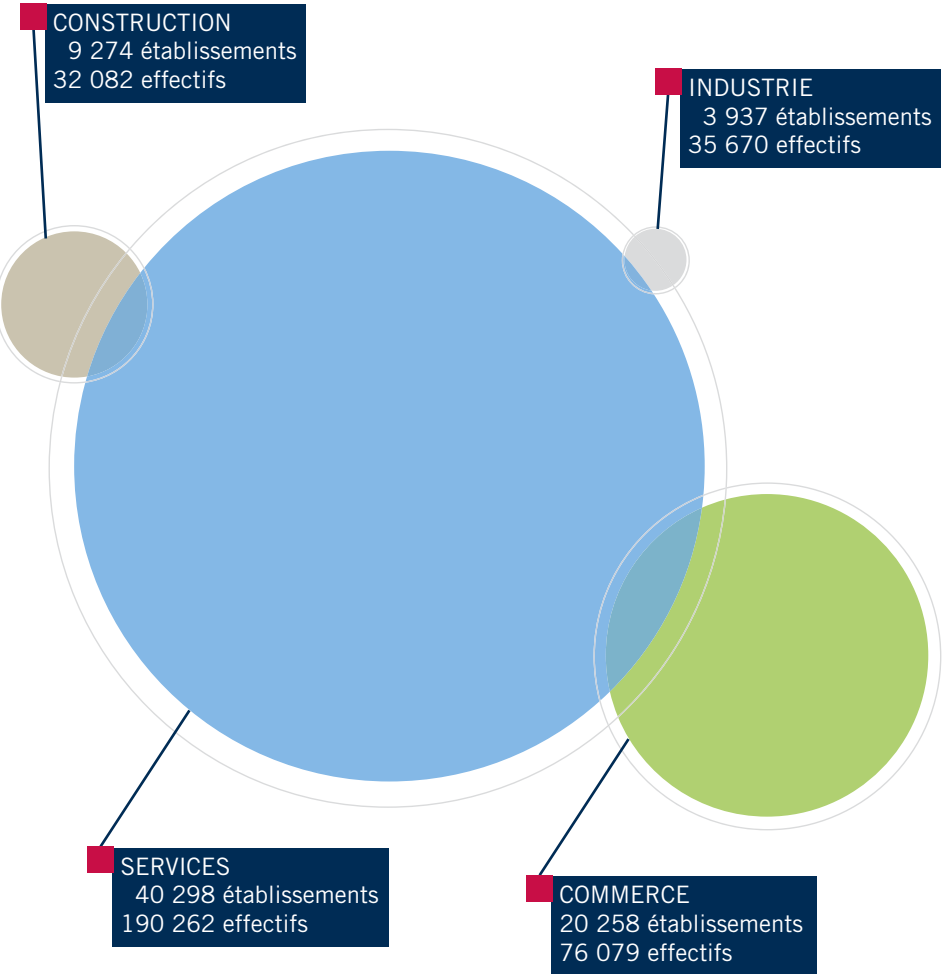
Répartition produits
consolidés



Emploi produits
consolidés



L'ÉCONOMIE DE LA CÔTE D'AZUR
Chiffres clés



L'économie de la Côte d'Azur, c'est 73 967 établissements
générant 334 094 emplois.

Source : Fichier des établissements inscrits au RCS année 2015

Toutes les études et chiffres clés sur
www.economie06.fr

Document édité par la Chambre de Commerce
et d'Industrie Nice Côte d'Azur

Réalisation : Direction de la communication
CCI Nice Côte d'Azur

Juin 2016

Crédit photo : photothèque CCI Nice Côte d'Azur,
Studio Dinkymage - Ludovic Desvarennes, Norbert
Huffschmitt, EPA Eco-Vallée, Agence Nice Presse,
iStock

QUI, MIEUX QUE DES CHEFS D'ENTREPRISE...

pour représenter toutes les entreprises de la Côte d'Azur ?



Retrouvez la composition de l'équipe CCI sur www.cote-azur.cci.fr

(rubrique «Activités/ votre CCI /mode d'emploi / membres») ou flashez le QR code ci-contre avec votre smartphone

Bureau

- KLEYNHOFF Bernard
- SAVARINO Jean-Pierre
- LACHKAR Laurent
- DI NATALE Paul
- TOURNAIRE Luc
- BRINCAT Bernard
- EBEL Jean-Marie
- CASTELLANI Maryse
- FOURQUIN Frédéric
- CHEVILLON Michel

Membres élus

- ALLARD Frédéric
- AUBERTIN Eric
- AUGÉ Ghislaine
- BARAVALLE Michel
- BATEL Claude
- BODINO Christian
- CAGNA PERAZZO Marc
- CERAGIOLI Geneviève
- CIBELLY Michel
- CLARET Christophe
- COSTAMAGNA Anne
- COURTADE Anny
- DAUFES Eric
- DAVID Vincent
- DESJARDINS Philippe
- DUPHIL Thierry
- ESTEVE Dominique
- GAMON Christophe
- GRECH Stéphane
- GROSSO Yvon
- GUITTARD Cynthia
- HENRY Jean-Pierre
- IANNONE Pierre-Yves
- IPPOLITO Philippe
- IVALDI Dominique
- JOURDAN-GASSIN Frédéric
- KOTLER Jacques
- LAVANDET Frédéric

- MANE Jean
- MILLO Pierre
- NICOLETTI Pascal
- PAPIEROK Gérard-Marie
- PARSEKIAN-NAVARRO Alexie
- PELLEGRIN Bernard
- PHILIPPE Daniel
- PICCINI Thierry
- PICOLET Lionel
- RAMEL Marie-Dominique
- RENAUDI Philippe
- ROUX Robert
- SALDUCCI Jean-Philippe
- SALUSSOLIA Brigitte
- SCARAMOZZINO Christine
- TEBOUL Thierry
- TORDO Christian
- TSCHANN Michel
- VALENTIN Bruno

Membres honoraires

- BONA José
- ESTEVE Maurice
- FOUGUES Jean-Pierre
- PERUGINI Francis
- STELLARDO Gilbert

Membres associés

- ALFANDARI Bernard
- BOUFFIES Jacques
- BRUNET Didier
- CAPELLETTI Roger
- CAPELLI Jean-Michel
- CASALS Jean
- CIMELLI Michele
- DE BOOM Alex
- DI GIOVANNI Noël
- ESTIN Max
- FERRALIS Gérard
- GIANA Christian
- GUILLOT Michel

- JOHANSEN Nicolas
- LE VEN Philippe
- LECHACZYNSKI Anne
- LONDEIX Laurent
- MATAS Jean Michel
- MATOUT Jean-Louis
- MOLINES Gérard
- PERRY Antoine
- PRAT Philippe
- SFECCI Daniel
- SZEPEKOWSKI Michel
- VOISIN Thierry
- VOLPI Robert

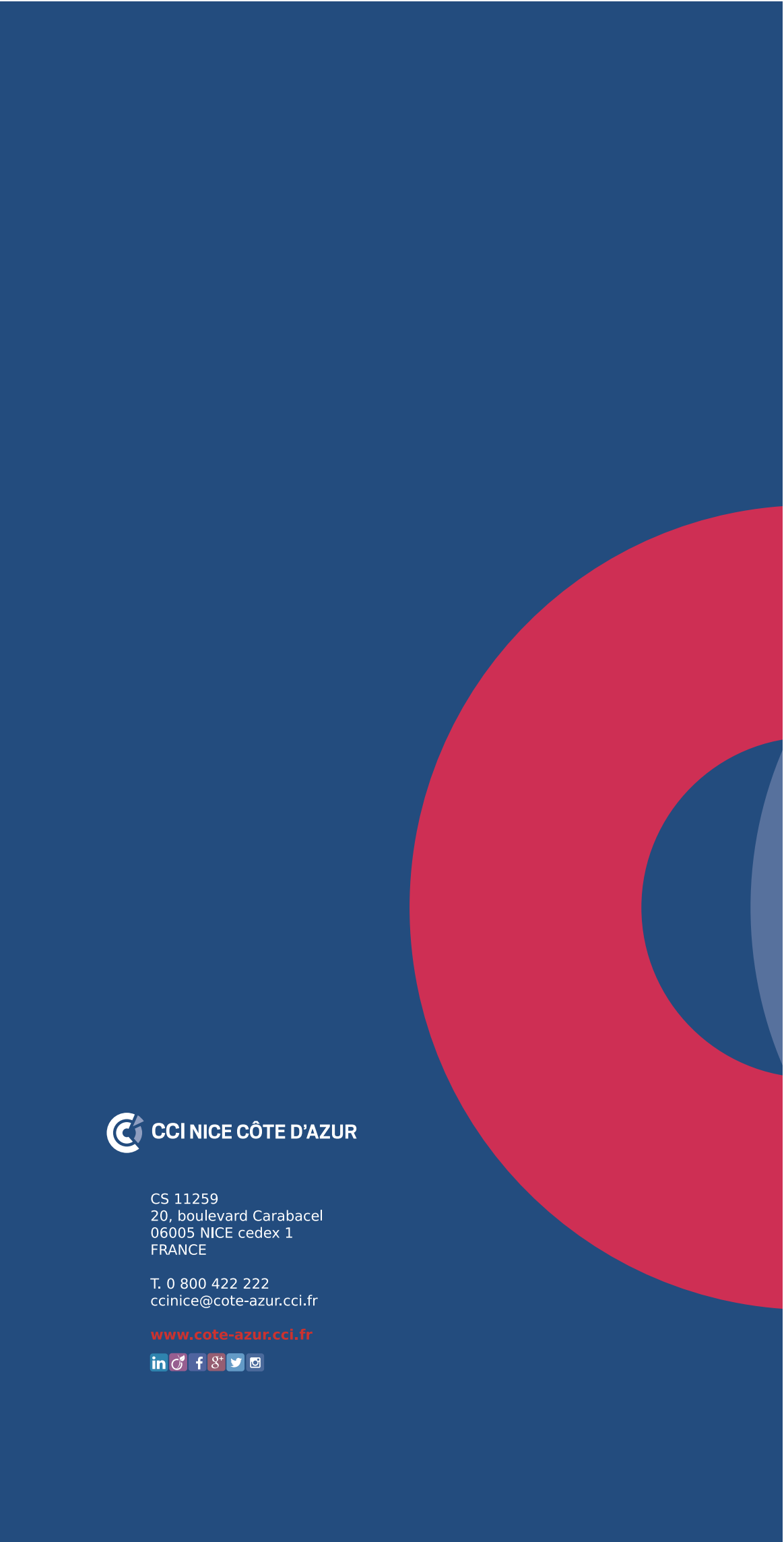
Conseillers techniques

- ALEMANNI Pierre
- ALEXIS Henri
- ANTONIOLI Jean-Paul
- ASTOLFI Olivier
- BAILLIART Marc
- BAYLE Jean-Marc
- BERARD Jean-Marc
- BRUNELOT Hervé
- CHAIX Bernard
- CIPPOLINI Denis
- CLAVAUD Eric
- COLLET Didier
- CORDERO Jean-Paul
- DAO Georges
- DE PERETTI Vincent
- DELAUNAY Bernard
- DELVALLET Jean-Christophe
- DERHY Henri
- DORE Eric
- DUNESME Philippe
- FERRAND Serge
- FORESTIER Hervé
- GAILLARD André
- HAUSSY Jean-Max
- INES Edouard
- JEANNOT Philippe

- LACHKAR Gérard
- LOMBARD Armand
- MAAREK Paul
- MANSI Théo
- MARTIN Jean-Claude
- MASSE Philippe
- MEINARDI Alain
- MISSERI Albert
- MOURET Bernard
- NADAU Jean-Michel
- NICOLETTI Bernard
- NOLIER Patrick
- PALAMITI Alain
- PASCAL Denis
- PELOU Frédéric
- PEREZ Dario
- RIERA Julien
- ROSIER Roch-Charles
- ROSSI Jean Pierre
- ROUSSEL Christian
- ROUTIER Pascal
- SVETCHINE Luc
- TEYSSIER Gérard
- THILLAUD Dominique
- TITZ Jean-Bernard
- VIDAL Frédérique

Membres à la CCI Régionale PACA

- KLEYNHOFF Bernard
- ESTEVE Dominique
- BARAVALLE Michel
- DAUFES Eric
- DI NATALE Paul
- HENRY Jean-Pierre
- IPPOLITO Philippe
- KOTLER Jacques
- LACHKAR Laurent
- PARSEKIAN Alexie
- RAMEL Marie-Dominique
- TSCHANN Michel



CS 11259
20, boulevard Carabacel
06005 NICE cedex 1
FRANCE

T. 0 800 422 222
ccinice@cote-azur.cci.fr

www.cote-azur.cci.fr

